

MS 800

REIFENMONTIERGERÄT MIT REIFENSCHONENDER
DEMONTAGE OHNE FELGENKONTAKT

WDK-ZERTIFIZIERT



MS 800: Schnelle und zuverlässige Montage von UHP- und RFT-Reifen



Hebelloser Montagekopf SafeMount:

- Besonders reifenschonende Demontage durch patentierten Montagefinger
- Zusätzlicher Reifenschutz durch Kunststoffrolle hinter dem Montagekopf
- Ultimativer Felgenschutz durch neuen Demontagefinger
- Schneller Wechsel zwischen Montage- und Demontagefinger



Felgenschonende Zentralfestspannung:

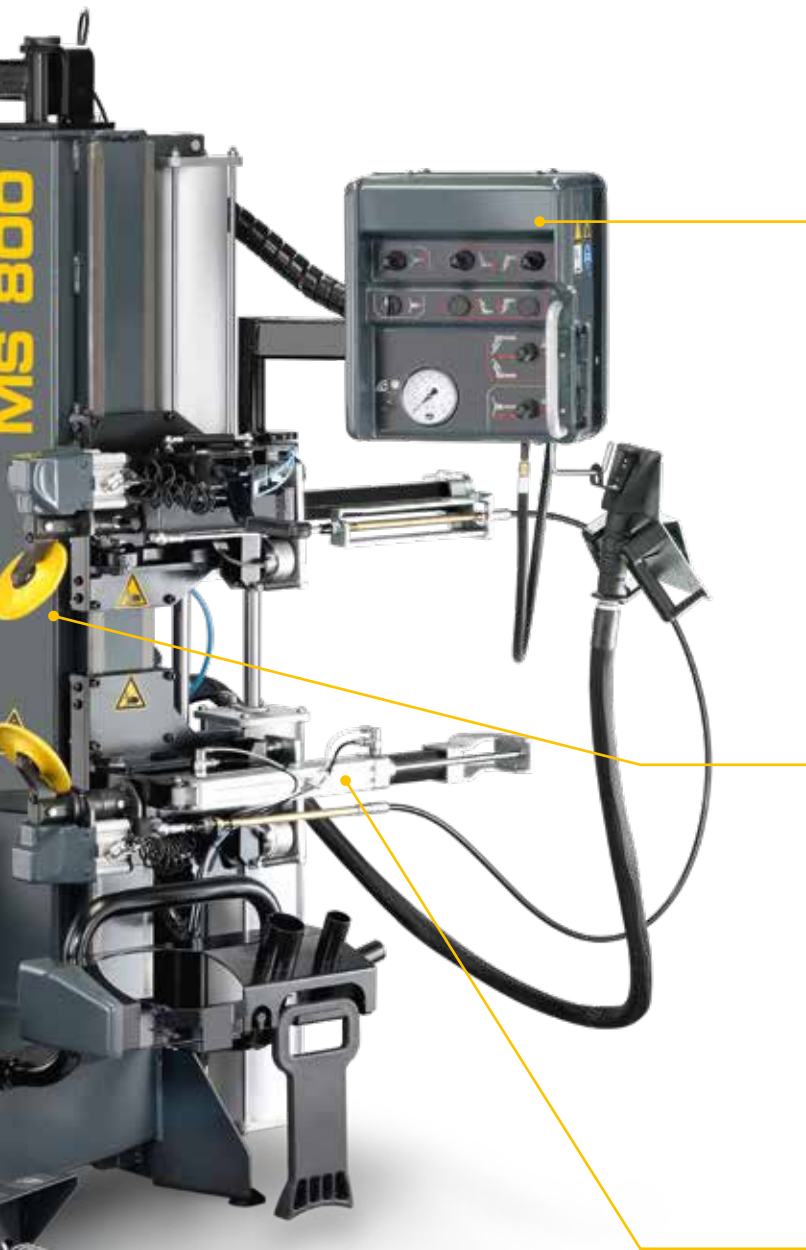
- Schnelles und sicheres Aufspannen über zentralen Spannflansch mit Schnellverschluss
- Vollständig mechanisch, einfache Wartung
- Felgenschonendes Aufspannen von Felgen bis 32"



Integrierter Radheber:

- Standard bei allen MS 800
- Tragfähigkeit bis 80kg
- Ergonomisch und rüchenschonend





Ergonomische, verstellbare Steuerkonsole:

- In Höhe und Ausrichtung verstellbar
- Schutz des Reifens vor versehentlicher Betätigung der Knöpfe
- Integriertes Manometer



Pneumatischer Hilfsarm:

- Neues Design zur einfachen Platzierung zwischen Reifen und Felge
- Ein Muss zur sicheren Montage von RFT- und UHP-Reifen
- Kunststoffschutz zur Vermeidung von Beschädigungen



Volle Kontrolle über den Reifen:

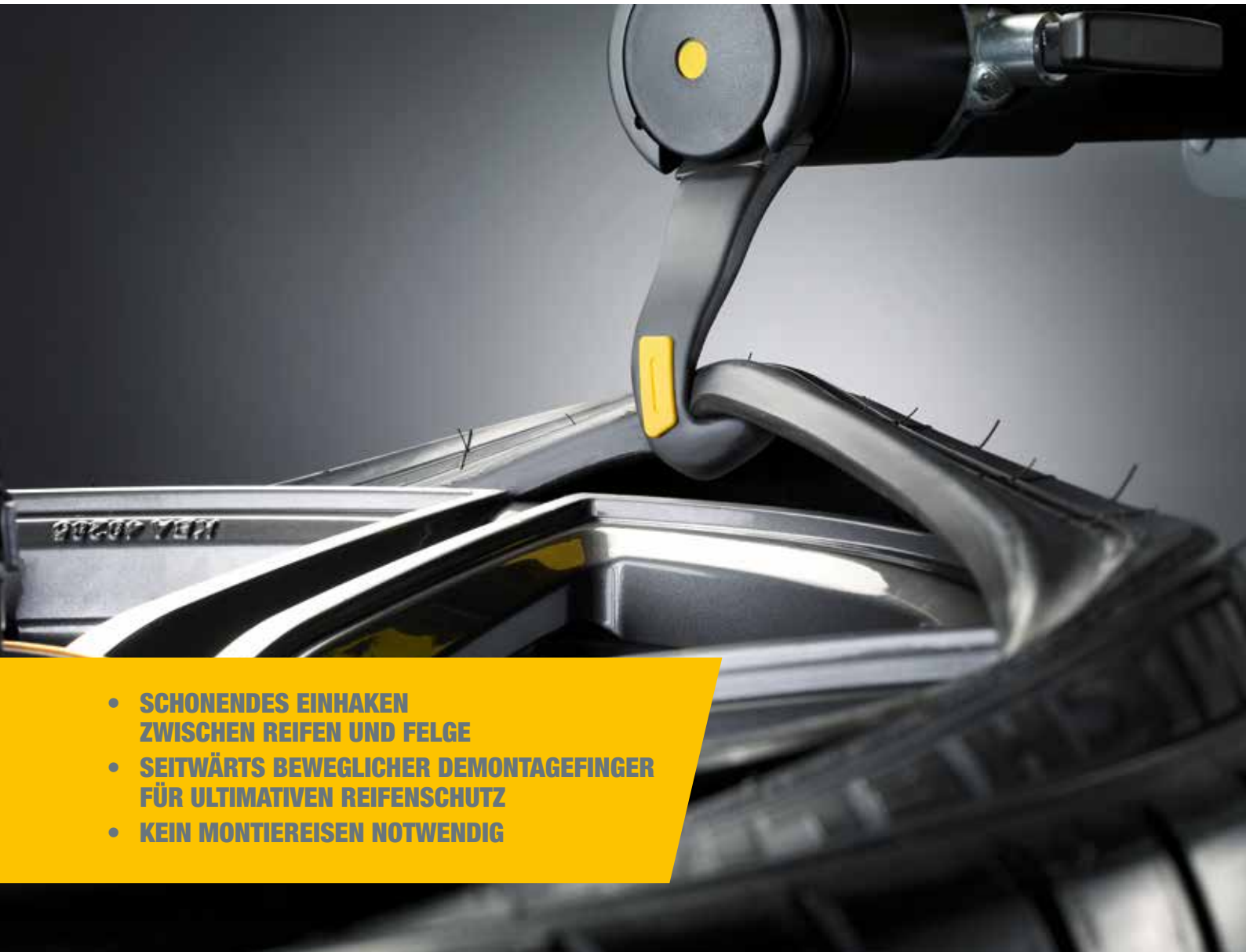
- Zwei verschiedene Drehgeschwindigkeiten
- Befüllung des Reifens über Pedalsystem



Zwei synchronisierte Abdrückteller:

- Lösen selbst die härtesten Reifen einfach und effizient von der Felge
- Synchronisierte Bewegungen für schnelleres Arbeiten
- Seitlich schwenkbar zum Wechseln des Reifens ohne Positionsverlust
- Kippbare Abdrückrollen zum Anpassen an das Felgenprofil
- Zweiter Montagefinger zur sicheren Montage von breiten und harten Reifen

MS 800: Patentierter Montagefinger SafeMount



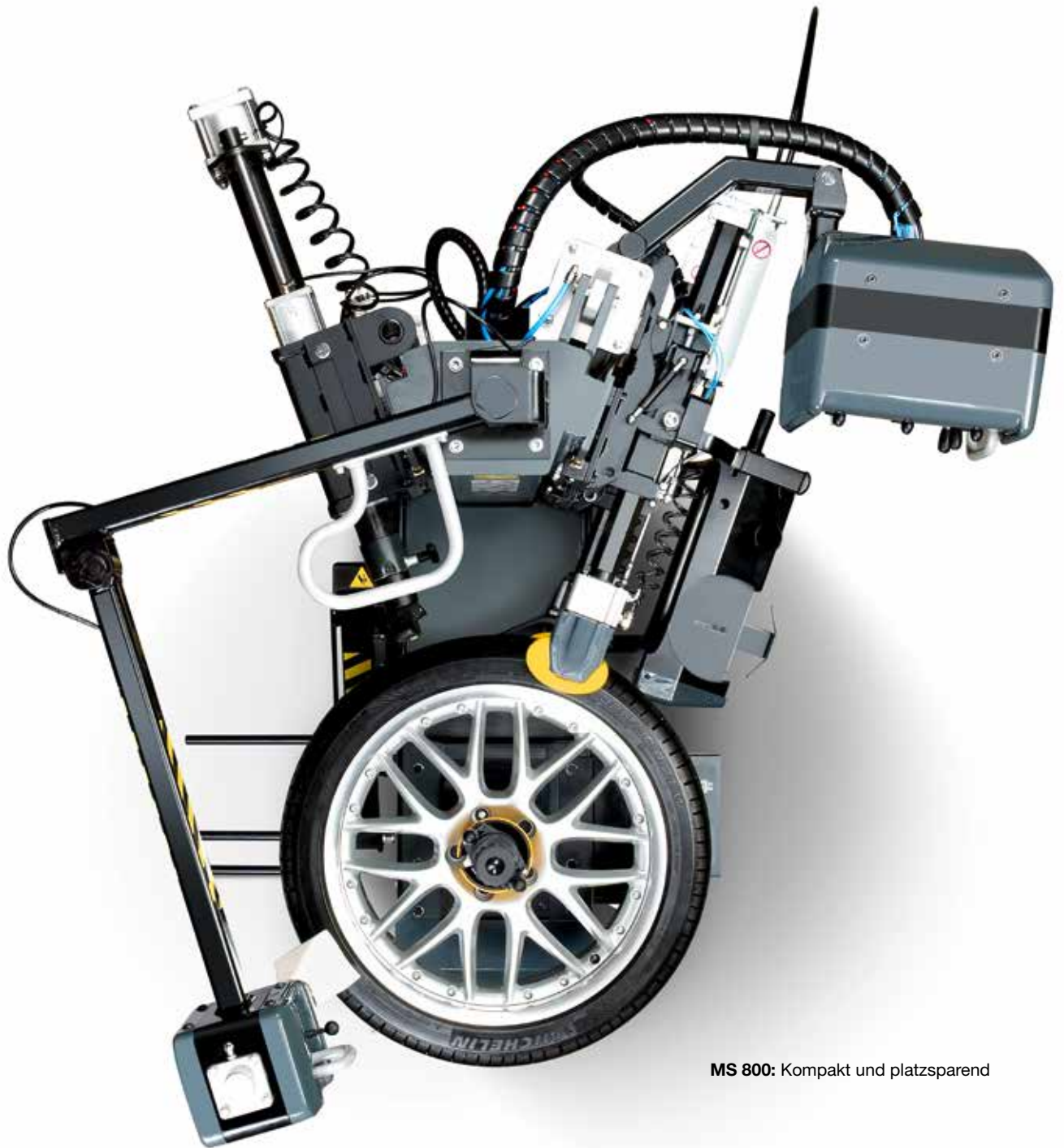
- **SCHONENDES EINHAKEN ZWISCHEN REIFEN UND FELGE**
- **SEITWÄRTS BEWEGLICHER DEMONTAGEFINGER FÜR ULTIMATIVEN REIFENSCHUTZ**
- **KEIN MONTIEREISEN NOTWENDIG**



MatchMount:

Beim MatchMounting wird der Reifen auf der Felge so verdreht, dass sein Schwerpunkt dem der Felge gegenübersteht. Die wirkenden Kräfte an diesen beiden Punkten heben sich gegenseitig auf und reduzieren somit den gesamten Höhengschlag des Rades. So können nicht nur hartnäckige Vibrationsprobleme beseitigt werden. Auch die Menge an benötigten Auswuchtgewichten wird reduziert.

- Die doppelten Abdrückteller drehen den Reifen auf der Felge
- Optimales Positionieren des Reifens auf der Felge
- Minimiert höhengschlagsbedingte Vibrationen – erkannt durch die MT ZERO 8 Radwuchtmaschine



MS 800: Kompakt und platzsparend



Befüllen schlauchloser Reifen (optional)



Zweiter Montagefinger vereinfacht das Aufziehen

Technische Daten und Lieferumfang

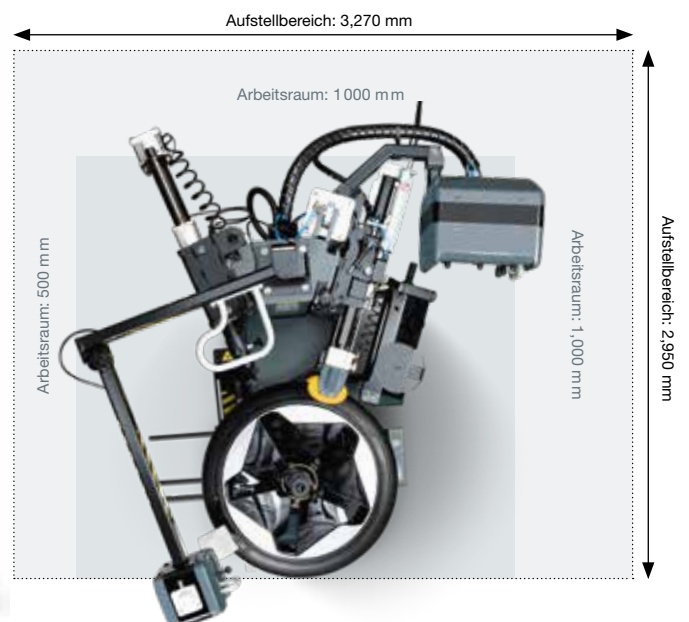
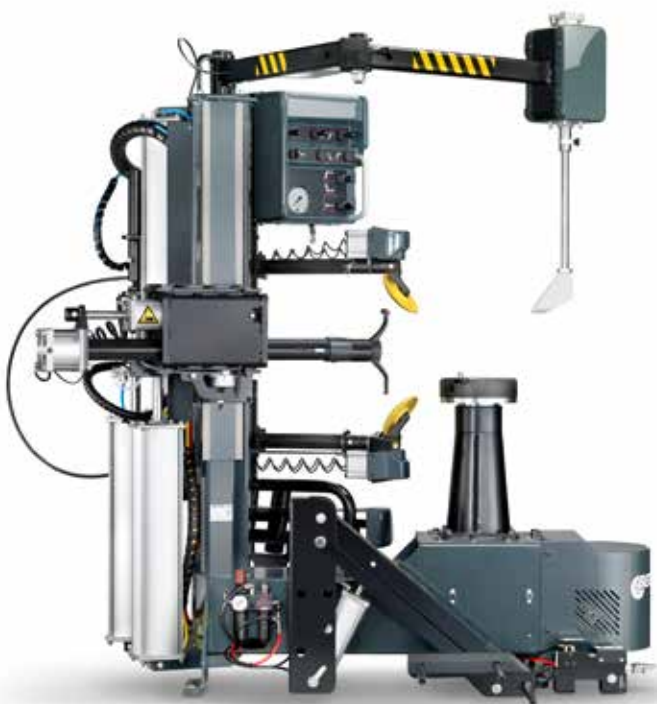
MS 800

Technische Daten:

Beschreibung	Daten
Max. Radbreite	16"
Max. Raddurchmesser	1200 mm
Max. Felgendurchmesser	32"
Min. Felgendurchmesser	13"
Max. Radgewicht	80 kg
Abdrückbereich	max. 700 mm
Betriebsdruck	8–10 bar
Gewicht	450 kg
Abmessung (B x T x H)	1770 x 1950 x 1370 mm
Netzanschluss	230 V/1 Ph/50–60 Hz
Drehmoment	1100 Nm
Anzahl Montagegeschwindigkeiten	2
Kraft auf den Abdrückscheiben	4000 N

Lieferumfang:

Beschreibung
MS 800
Pinsel
Kunststoffhebel für Demontage
Schnellkupplung
Zentraler Arretierstift
Schnellspannmutter
Keil (niedrig)
Kunststoffsatz für Werkzeug
Kunststoffabdeckung für Zentrierkonus
Zentrierkonus 41–118 mm mit Ring
Hebelschutz für Radlift
WDK-zertifiziert mit WDK-Zubehör



Sonderzubehör

MS 800



Wulstniederhaltezange für MS 800
Bestellnummer: 1 695 109 807



Kunststoff-Wulstniederhalter flach
Bestellnummer: 1 695 103 261



Kunststoff-Wulstniederhalter hoch
Bestellnummer: 1 695 103 216



Kunststoffhebel für Demontage
Bestellnummer: 1 695 107 027



Reifenschnellbefüllsystem für schlauchlose
Reifen | Booster | für MS 800
Bestellnummer: 1 695 109 570



Handreifenvüller Eurodainu Michelin
Bestellnummer: 1 695 042 877



Kunststoff-Felgenschutz
Bestellnummer: 1 695 105 191



Zentrierkonus für MS 800
(Mini | mit Ring)
Bestellnummer: 1 695 109 752



Zentrierkonus für MS 800
(Ø 42 – 78 mm | mit Ring)
Bestellnummer: 1 695 109 755



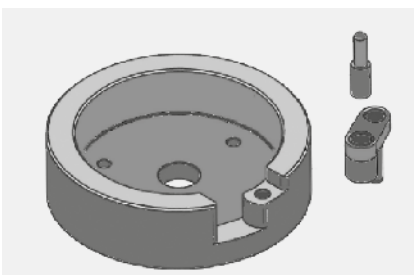
Spannhebelgriff für Ringkonus für MS 800
Bestellnummer: 1 695 109 754



Ring-Adapter-Einheit für MS 800
Bestellnummer: 1 695 105 855



Bausatz für Felgen mit umgekehrtem Tiefbett und geschlossene Räder für MS 800
Bestellnummer: 1 695 109 760



Bausatz für leichte Transporter für MS 800
Bestellnummer: 1 695 109 766

MT ZERO 8:

Mit MS 800 perfektes Duo für den Premium-Reifenservice

Berührungslose Erkennung von Radtyp und Wuchtprogramm

- 3 Laser markieren exakte Positionen für Gewichte
- Wählt Auswuchtprogramm und Gewichtsposition automatisch durch selbständiges Erkennen von Speichenzahl und Felgenart.
- **MatchMount** erkennt und beseitigt höenschlagbedingte Vibrationen durch optimale Montage des Reifens auf der Felge
- Automatische Radpositionierung (ATP)
- Pneumatischer Flansch
- 3 Bediener, Menü in 25+ Sprachen
- Grosser, interaktiver 22" Touchscreen
- Touch-Funktion auch mit Handschuh.
- **Airgo Lift** schont den Rücken bei hohem Reifengewicht



Reifenmontiergerät MS 800

Modelbezeichnung	Bestellnummer
MS 800 WDK	1 694 201 456

Beissbarth GmbH
Hanauer Str. 101 · 80993 München
Telefon: +49-(0)89-14901-0
Telefax: +49-(0)89-14901-246
sales@beissbarth.com