

A SWITCH

ELEKTRONIK - VERTRIEB



CONNECTORS
SWITCHES
KÜHLKÖRPER
FFC/FPC

PRODUKTE



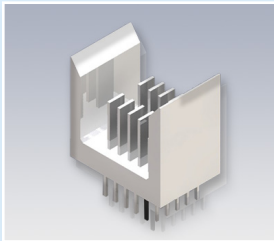
A SWITCH

ELEKTRONIK - VERTRIEB

A-SWITCH PRODUKTÜBERSICHT

CONNECTORS (STECKVERBINDER) FÜR EMBEDDED & PC BOARDS

Diese Produkte werden in verschiedenen Computern, Kommunikations-, industriellen Fertigungs- und Versorgungsanlagen eingesetzt und werden derzeit von einigen der weltweit angesehensten Technologieunternehmen verwendet.



FUTURE BUS

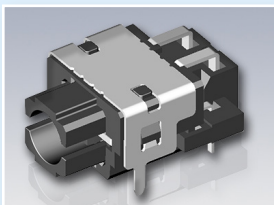


COMBO
RJ45/USB
TH/LED

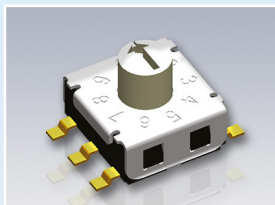
- DVI
- HDMI
- USB
- DSUB
- PCI-E
- BATTERY HOLDER
- PCI
- SATA
- DDR
- POWER HEADER
- MULTIPLE AUDIO JACK
- BTB CONNECTORS
- CABLES & WIRES
- SHROUDED HEADER
- CPU SOCKET/ILM/BP
- BREAK AWAY HEADER
- FRICTION LOCK HEADER
- POWER CONNECTOR
- STACKED USB MINI DIN COMBO
- RJ MODULAR JACK
- HIGH SPEED CONNECTORS
- I/O CONNECTORS
- TERMINAL BLOCKS

SWITCHES

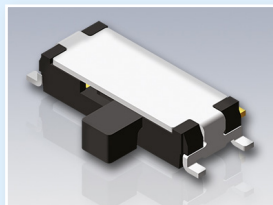
Die Schalter sind in IoT-Anwendungen weit verbreitet. Sie werden u.a. in Cloud-Geräten, Smart Home-Anwendungen, Automobilen, weiße Ware, Gesundheitsprodukte, Industrie, Sicherheitstelekommunikation, etc. eingesetzt.



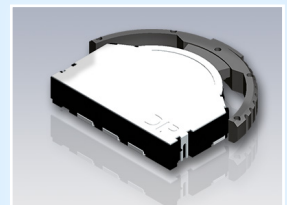
ILLUMINATED
SWITCHES



ROTARY CODED
SWITCHES



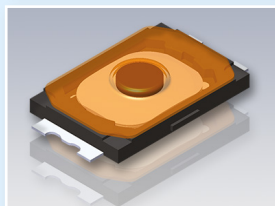
SLIDE SWITCHES



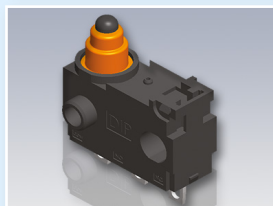
MULTI FUNCTION
SWITCHES



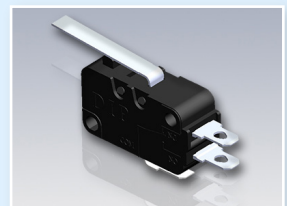
DIP-SWITCHES



TACT SWITCHES



DETECTOR
SWITCHES



MICRO SWITCHES



A SWITCH

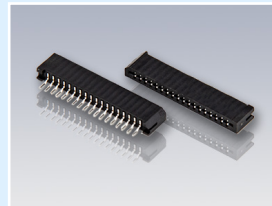
ELEKTRONIK - VERTRIEB

FFC/FPC CONNECTORS

FFC/FPC-Steckverbinder sind in verschiedenen Rastermaßen erhältlich und verfügen über Eigenschaften, die einen Einsatz in verschiedenen Platz- und Nutzungsanforderungen möglich machen.



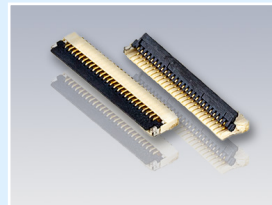
FRONT FLIP-Type



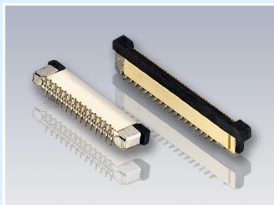
NON-ZIF-Type



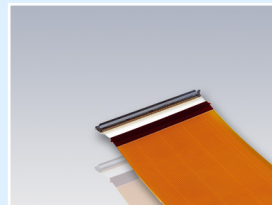
BACK FLIP-Type



LOCK-Type



ZIF-Type



HIGH SPEED-Type

KÜHLKÖRPER

Die Produktlinie umfasst Kühlkörper aus Metallpulverspritzguss, Druckguss oder aus gestanztem Material. Thermische Kühlkörper, Lüfter, Heatpipes, Kühelemente für LED-Beleuchtungen und Hochleistungselektronik, sowie andere optische Bauteile ergänzen die Produktpalette von A-Switch.



QSFP-DD
QSFG-DD module
und 1x1 Cage
QSFP-DD module
und 2x1 Cage

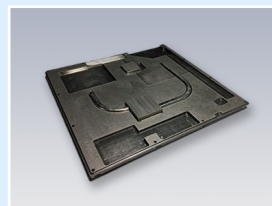


Kühlkörper für IGBTs
und
POWER MOSFETs



FOXCONN

Kühlkörper mit
HDK-Druckguss-
legierung



Einfache Ausführung
Standard-Produkte
Hochleistungs-
produkte

KONTAKT: A-Switch GmbH
Justus-von-Liebig-Straße 2-14
85435 Erding

Phone: +49 (0) 8122 - 95885-88
Fax: +49 (0) 8122 - 95885-50

Web: www.a-switch.de
E-Mail: info@a-switch.de



A SWITCH

ELEKTRONIK - VERTRIEB

STAND 2021

LINECARD

	 DIPTRONICS <small>IATF 16949 ISO 14001</small> DIPTRONICS	 FIT FOXCONN	 OUPIIN	 CTK
ELEKTRONMECHANISCHE BAUTEILE				
SCHALTER				
Codierschalter	●			
DIL-/DIP-Schalter	●			
Drucktastenschalter	●			
Eingabetasten	●			
Kurzhub-Taster	●			
Leuchttaster	●			
Schiebeschalter	●			
FASSUNGEN UND SOCKEL				
IC-Sockel		●	●	
Socket und -streifen			●	
CPU-Sockel/-Fassungen		●		
NIF/ZIF/-Sockel			●	
LCC-Sockel		●		
PGA, LGA		●		
PLCC		●	●	
SIMM-/DIMM-/RIMM-FASS		●		
STECKVERBINDER				
Audio-/DC-Buchsen		●	●	
BNC/TNC		●	●	
CPU-Halterungen/Zubehör		●		
D-SUB-Verbinder		●	●	
Direktkartenstecker		●		
Flachband-Verb.-/Kabel		●		
FFC/FPC Stecker und Kabel		●	●	
Hard Metric/Future Bus		●	●	
Memory Kartenverbinder/Speicherkarten-Verbinder/Sets		●		
Miniatur-LP-Verbinder		●		
Mini-DIN-Verbinder		●	●	
Mini-Jumper/Shunts		●	●	
Modular-Verbinder (RJ)		●		●
RJ45/USB LED/Magnetics		●		●
Stift- und Buchsenleisten		●		●
SCI-Verbinder, SATA		●	●	
USB-Verbinder/-Konfekt.		●		
Kabelkonfektionen		●	●	
Board-to-Board		●		
Wire-to-Board		●	●	
PASSIVE BAUELEMENTE				
Chip-Induktivitäten	●	●		
Drosseln/Spulen		●		
Funkentstördrosseln		●		
Induktivitäten		●		
Übertrager/Filter/Module		●		
Wickelgüter/Spulen		●		
SONSTIGE KOMponentEN				
CPU-Kühlsysteme (passive/aktive)		●		
Chip Set/Memory-Kühlsysteme		●		

