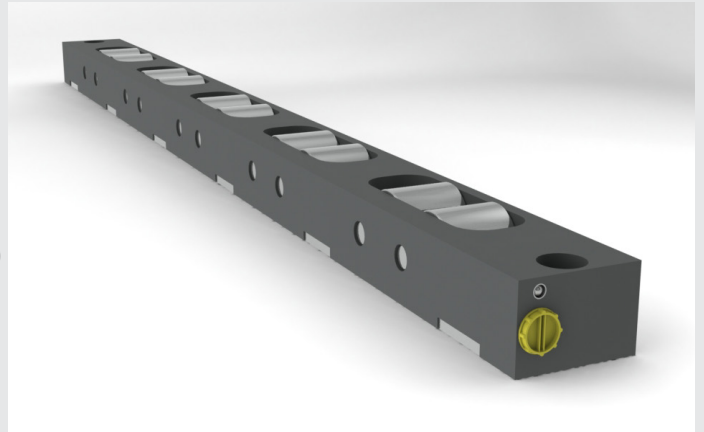


LGGH Hydraulische Hochlast-Rollenleiste

für Werkzeuge > 10 t

Merkmale

- sehr geringer Rollwiderstand
- hydraulische Hebevorrichtungen (die gesamte Leiste hebt sich an)
- kann invers, mit den Rollen nach unten an ausfahrbaren Pressentischen montiert werden, um diese auf dem Boden zu verfahren
- empfohlen für Werkzeuge > 10 t
- Arbeitstemperatur bis 70° C und bis 160° C mit Viton Dichtungen



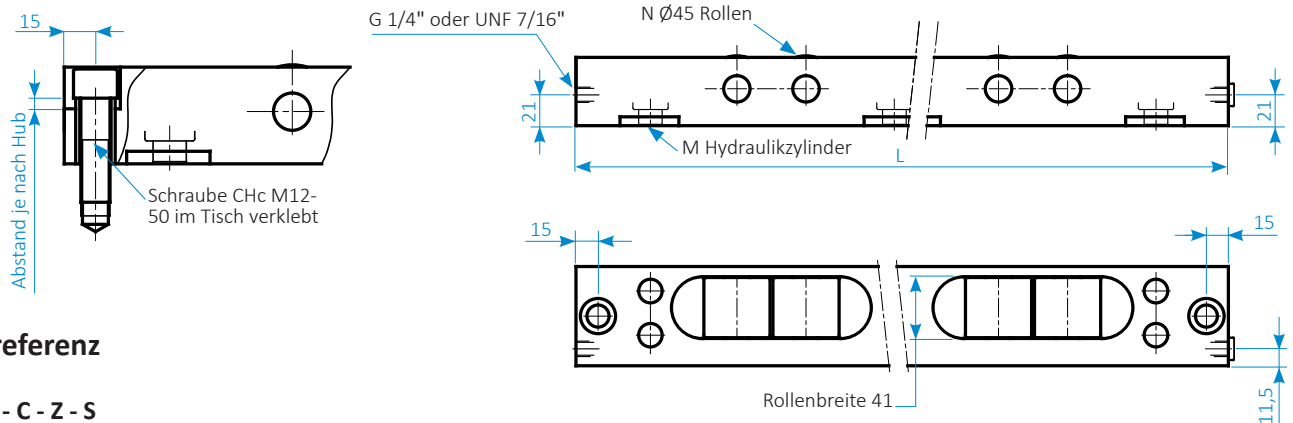
Spezifikationen und Abmessungen

	LGGH 600	LGGH 950	LGGH 1300	LGGH 1650
Länge (L - mm)	610	950	1290	1640
Traglast (kN)	144	216	288	360
dynamische Last (kN)	72	120	168	216
max Arbeitsdruck (bar)	400	400	400	400
Hydraulikzylinder (M)	8	12	16	20
max Öl-Volumen (cm³)	18	27	36	45
max Durchfluss (l/mn)	2,88	4,32	5,7	7,2
Rollen (N)	6	10	14	18
Montage-Abstand (mm)	580	920	1260	1610
Gewicht (kg)	11,5	18	24	30,5
Hub (C - mm)	einstellbar bis 12,7 mm			

Zur Berechnung der dynamischen Belastung je Rolle siehe Datenblatt 010-00.

Wird nichts anderes angegeben, sind die Leisten mit den Standard G 1/4 " Hydraulikanschlüssen ausgestattet. UNF7/16" auf Anfrage.

Alle Maße in mm.



Bestellreferenz

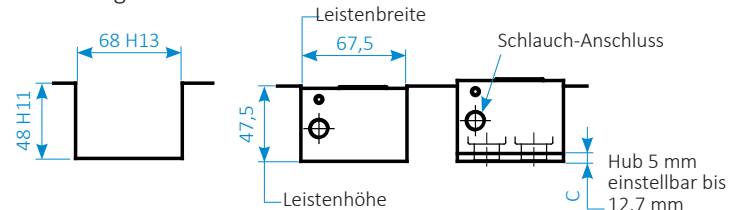
LGGH - L - C - Z - S

-
- für spezielle Nutengrößen oder
 Leistenlängen, Zeichnung
 beifügen
 Größe des Hydraulikanschlusses
 Hub in mm
 Standardlänge oder Speziallänge
 in mm

Beispiele : LGGH 950 - 10- G (Standardgröße)

LGGH 1000- 12- UNF- S (Spezialgröße)

Abmessung Nut :

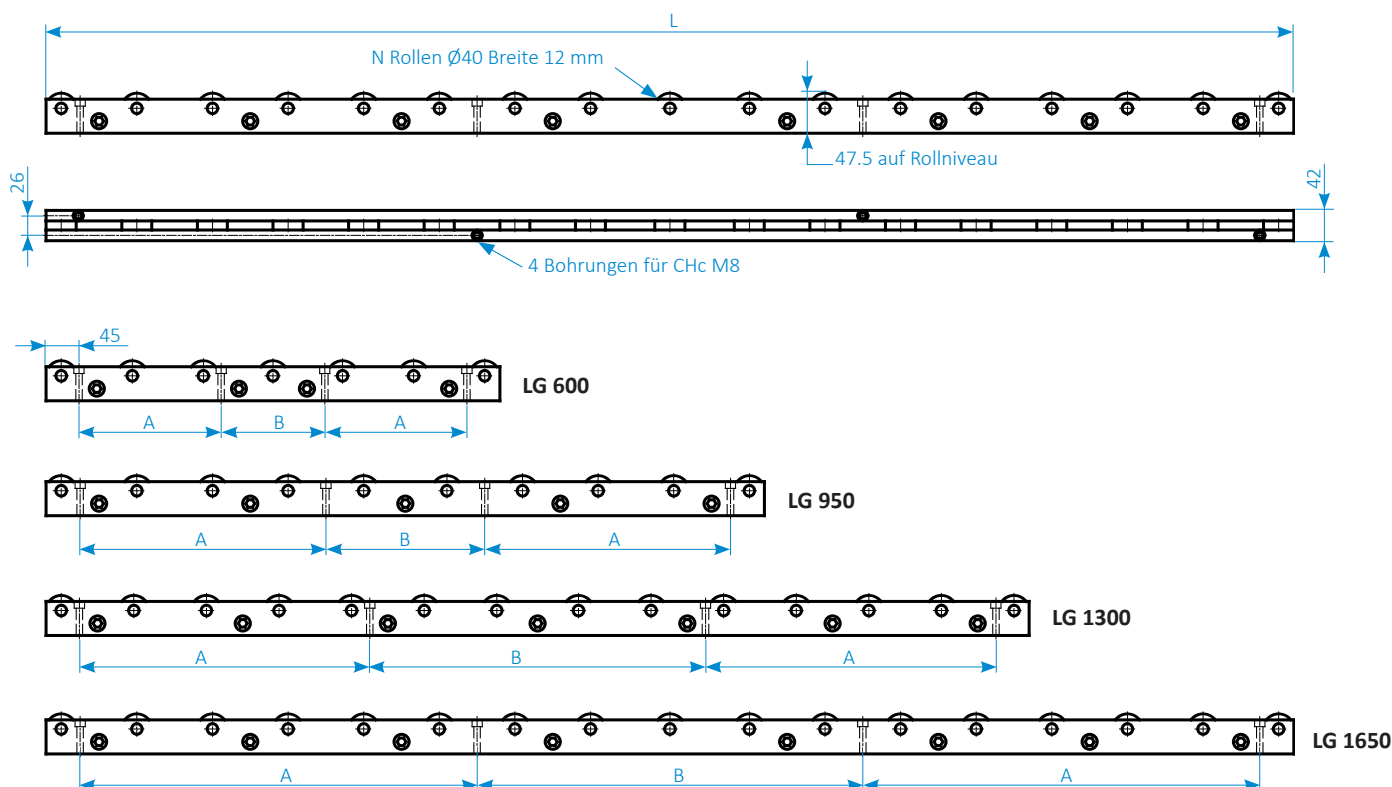
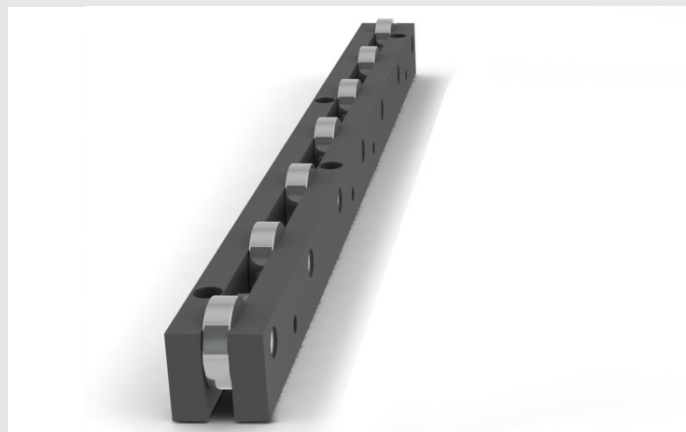


Spezielle Abmessungen von Nuten und Rollen für Geschwindigkeiten über 100 mm/s auf Anfrage.

LG Hochlast-Rollenleiste

Merkmale

- Rollenleisten mit feststehenden Rollen (ohne Hebevorrichtung)
- Einsatz als permanenter Rollengang außerhalb der Presse
- Einsatz als Rollenauflage für sehr schwere Werkzeuge
- Einsatz in Werkzeugladesystemen
- Arbeitstemperatur bis 160 °C



Spezifikationen und Abmessungen

	LG 600	LG 950	LG 1300	LG 1650
Länge (L - mm)	600	950	1300	1650
Traglast (kN)	21	30	42	51
Anzahl der Rollen (N)	7	10	14	17
Gewicht (kg)	6	9,5	13	16
A (mm)	186	325	383	525
B (mm)	138	210	444	510

Zur Berechnung der dynamischen Belastung je Rolle siehe Datenblatt 010-00.

Spezielle Abmessungen von Nuten und Rollen für Geschwindigkeiten über 100 mm/s auf Anfrage.

Alle Maße in mm.

Bestellreferenz

LG - Länge - S
 für Speziallänge, Zeichnung beifügen
 Standardlänge oder Speziallänge in mm

Beispiele : LG 950 (Standardgröße)
 LG 1000 S (Spezialgröße)

SERAPID Deutschland GmbH
 +49 (0)7931 96 47-0
 info-de@serapid.com

SERAPID France
 +33 (0)2 32 06 35 60
 info-fr@serapid.com

SERAPID Ltd
 +44 (0)1359 233335
 info-uk@serapid.com

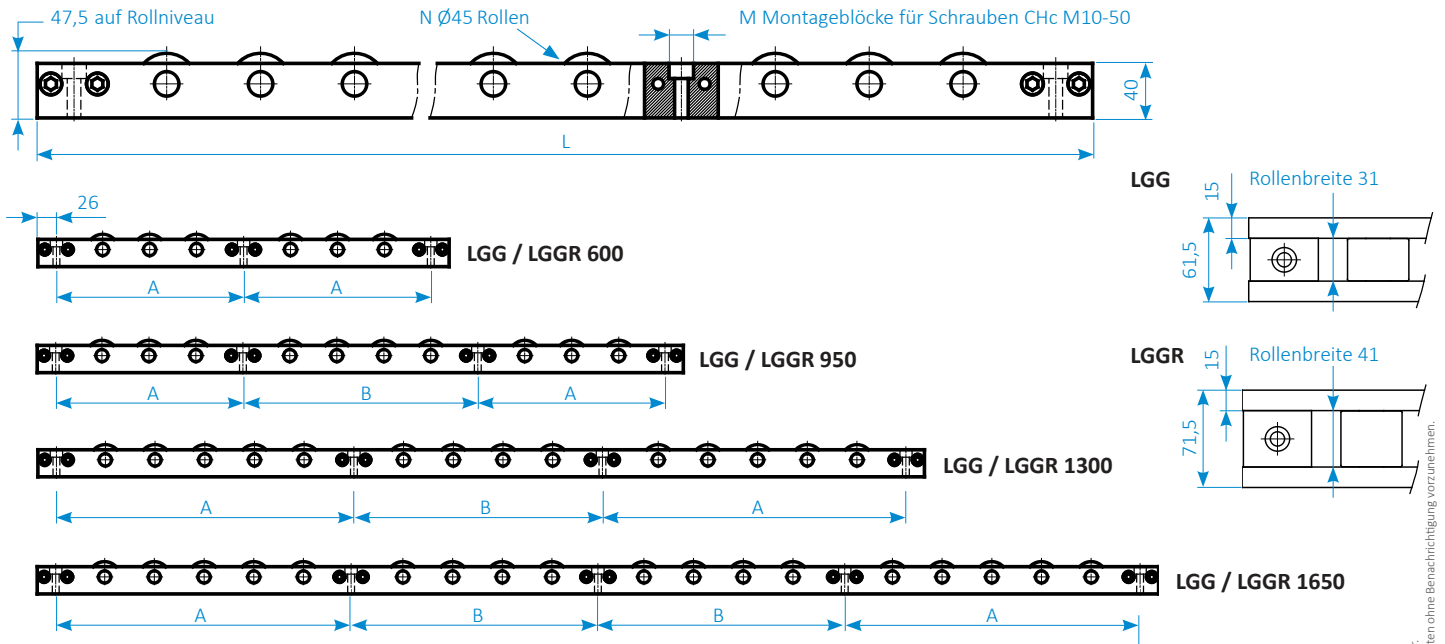
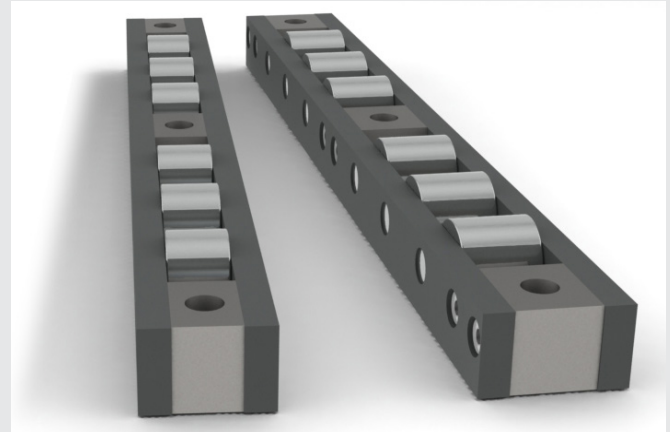
SERAPID INC.
 +1 (586) 274 0774
 info-us@serapid.com

LGG | LGGR Hochlast-Rollenleisten

mit fest stehenden Rollen für Werkzeuge > 10 t

Merkmale

- Rollenleisten mit fest stehenden Rollen (ohne Hebevorrichtung)
- Einsatz als permanenter Rollengang außerhalb der Presse
- Einsatz als Rollenauflage für sehr schwere Werkzeuge
- Einsatz in Werkzeugladesystemen
- empfohlen für Werkzeuge > 10 t
- Arbeitstemperatur bis 160°C



Spezifikationen und Abmessungen

	LGG 600/ LGGR 600	LGG 950/ LGGR 950	LGG 1300/ LGGR 1300	LGG 1650/ LGGR 1650
Länge (L - mm)	604	949	1293	1647
dynamische Last (kN)	48/72	80/120	112/168	144/216
Anzahl der Rollen (N)	6	10	14	18
Gewicht (kg)	9	15	20	25
Anzahl Montage-Blöcke	3	4	4	5
A (mm)	276	176	438	435
B (mm)	-	345	365	362,5

Zur Berechnung der dynamischen Belastung je Rolle siehe Datenblatt 010-00.

Spezielle Abmessungen von Nuten und Rollen für Geschwindigkeiten über 100 mm/s auf Anfrage.

Alle Maße in mm.

Bestellreferenz

LGG - Länge - S
LGGR
für Speziallänge Zeichnung beifügen
Standardlänge oder Speziallänge in mm

Beispiele: LGG 950 (Standardgröße)
LGGR 1000 S (Spezialgröße)

SERAPID France - Hauptsitz

ZI Louis Delaporte, Zone Bleue, Voie F
F-76370 Rouxmesnil-Bouteilles | Frankreich
+33 (0)2 32 06 35 60
info-fr@serapid.com

SERAPID Deutschland GmbH

Wilhelm-Frank-Straße 30
D-97980 Bad Mergentheim | Deutschland
+49 (0)7931 9647-0
info-de@serapid.com

SERAPID Ltd

Elm Farm Park, Great Green, Thurston,
Bury St Edmunds | IP31 3SH England
+44 (0)1359 233335
info-uk@serapid.com

SERAPID USA INC.

34100 Mound Road
Sterling Heights MI 48310 | USA
+1 586 274 0774
info-us@serapid.com

SERAPID Singapore Pte Ltd

1 George Street #10-01
Singapore 049145 | Singapur
+65 9119 5890
info-sg@serapid.com

LPGH Hydraulische Hochlast-Rollenleiste

für Werkzeuge > 10 t

Merkmale

- sehr geringer Rollwiderstand
- hydraulische Hebevorrichtungen (die gesamte Leiste hebt sich an)
- kann invers, mit den Rollen nach unten an ausfahrbaren Pressentischen montiert werden, um diese auf dem Boden zu verfahren
- empfohlen für Werkzeuge > 10 t
- JIC (50 x 50 mm) oder JIS (50 x 53 mm) Standard Nut
- Arbeitstemperatur bis 70° C und bis 160° C mit Viton Dichtungen



Spezifikationen und Abmessungen

	LP GH 600	LP GH 950	LP GH 1300
Länge (L - mm)	600	950	1300
Traglast (kN)	106	159	211
dynamische Last (kN)	30	50	70
max Arbeitsdruck (bar)	400	400	400
Hydraulikzylinder (M)	8	12	16
max Öl-Volumen (cm³)	10	16	20
max Durchfluss (l/mn)	2,1	3,2	4,2
Rollen (N)	6	10	14
Montage-Abstand (mm)	570	920	1270
Gewicht (kg)	10	15,5	21

Zur Berechnung der dynamischen Belastung je Rolle siehe Datenblatt 010-00.

Rollen für Geschwindigkeiten über 100 mm/s auf Anfrage.

Standardmäßig ist die Rollenleiste für 50 x 53 mm Nuten ausgelegt; optional ist sie auch für 50 x 50 mm erhältlich. Für andere Nutengrößen wenden Sie sich bitte an uns.

Wird nichts anderes angegeben, sind die Leisten mit den Standard G 1/4" Hydraulikanschlüssen ausgestattet. UNF 7/16" auf Anfrage.

Alle Maße in mm.

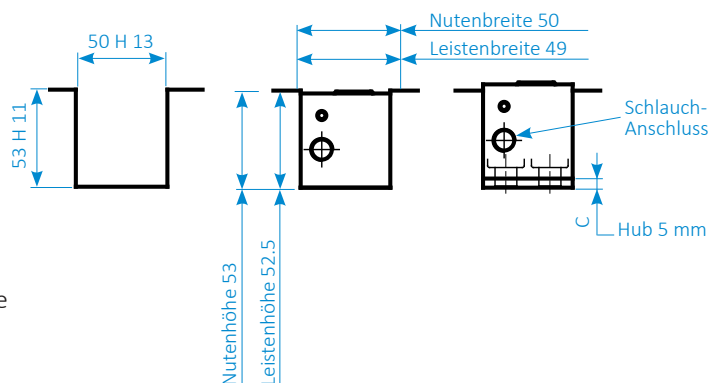
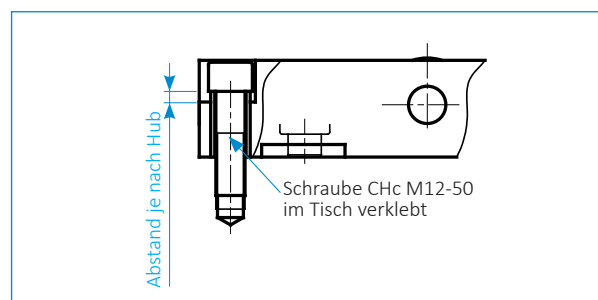
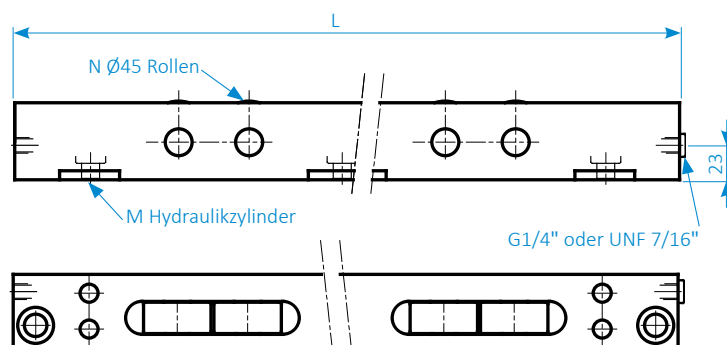
Bestellreferenz

LP GH - Länge → Standardlänge oder Speziallänge in mm
- Z - S → für spezielle Nutengrößen oder Leistenlängen, Zeichnung beifügen
 Größe des Hydraulikanschlusses

Die Größe des Hydraulikanschlusses angeben, falls es keine Standardgröße ist.

Beispiele : LP GH 950 G (Standardgröße)

LP GH 1000 UNF S (Spezialgröße)



SERAPID Deutschland GmbH
+49 (0)7931 96 47-0
info-de@serapid.com

SERAPID France
+33 (0)2 32 06 35 60
info-fr@serapid.com

SERAPID Ltd
+44 (0)1359 233335
info-uk@serapid.com

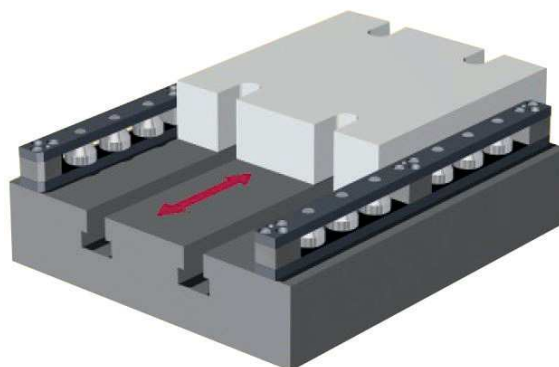
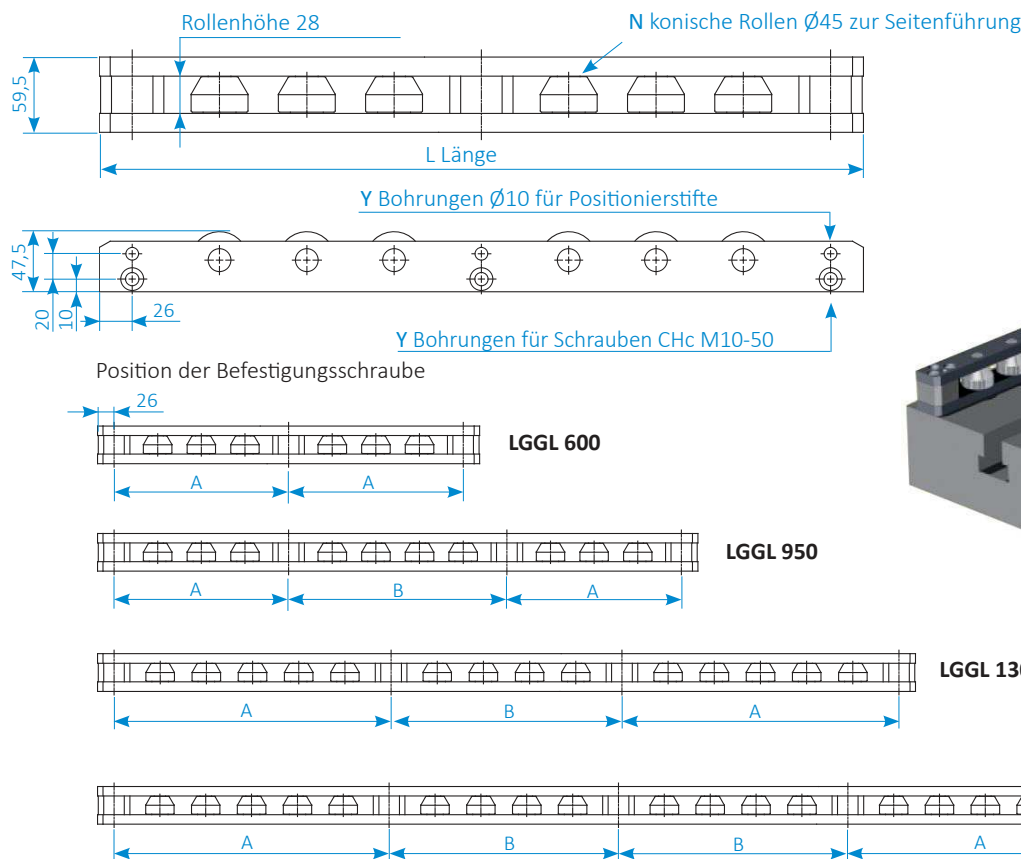
SERAPID INC.
+1 (586) 274 0774
info-us@serapid.com

LGGL Seitenführungsleiste

mit vertikalen Rollen

Merkmale

- fest montiert auf dem Pressentisch
- konische Rollen erlauben das Einsetzen des Werkzeugs von oben mit einem Kran
- exakte Führung des Werkzeugs in der Presse
- einfache und schnelle Positionierung
- Arbeitstemperatur bis 160°C



Spezifikationen und Abmessungen

	LGGL 600	LGGL 950	LGGL 1300	LGGL 1650
Länge (L - mm)	604	949	1293	1647
Gewicht (kg)	8	13	17	22
A (mm)	276	276	438	435
B (mm)	-	345	365	362,5
Anzahl der Rollen (N)	6	10	14	18
Anzahl der Bohrungen (Y)	3	4	4	5

Spezielle Abmessungen auf Anfrage.
Alle Maße in mm.

Bestellreferenz

LGGL - Länge - S
 ↑
 Für spezielle Längen eine Zeichnung beifügen
 ↑
 Standardlänge oder Speziallänge in mm

Beispiele : LGGL 950 (Standardgröße)
 LGGL 1000 S (Spezialgröße)

SERAPID Deutschland GmbH
 +49 (0)7931 96 47-0
 info-de@serapid.com

SERAPID France
 +33 (0)2 32 06 35 60
 info-fr@serapid.com

SERAPID Ltd
 +44 (0)1359 233335
 info-uk@serapid.com

SERAPID INC.
 +1 (58)6 274 0774
 info-us@serapid.com