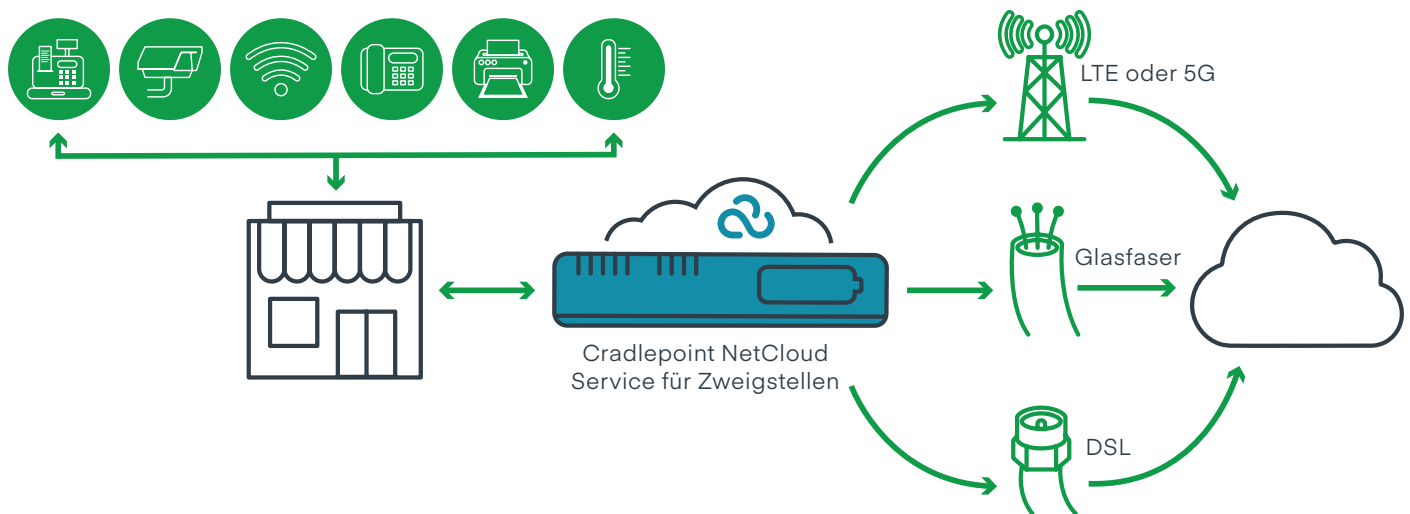


# Hybrid WAN: LTE-, 5G- und SD-WAN-Technologien in einer Lösung

In Zweigstellenumgebungen hat der kontinuierliche Zustrom von IoT-Geräten, mobilen Mitarbeitern, cloudbasierten Apps, Direct-to-Internet-Traffic und technologiefordernden Kunden dazu geführt, dass eine hohe Verfügbarkeit und ausgezeichnete Agilität samt Datensicherheit wichtiger denn je sind. Unternehmen suchen nach hoch automatisierten Multi-WAN-, SD-WAN-Routern am Netzwerkrand.



## Herausforderungen für das Netzwerk

### Erfüllen breit gefächerter Anforderungen, ohne den Netzwerkstack zu erweitern

Netzwerkanforderungen in Shops, Büros und an anderen Standorten werden immer komplexer und umfangreicher, doch viele Unternehmen müssen diese Anforderungen erfüllen, ohne das IT-Personal aufzustocken oder teure Netzwerkgeräte in einen bereits überlasteten Hardwarestack zu integrieren.

### Verwaltung und Fehlerbehebung im Zweigstellen-Netzwerk ohne IT-Personal vor Ort

Die meisten Zweigstellen-Standorte haben keine IT-Experten, sodass bei Internetausfällen und damit verbundenen Netzwerkproblemen in der Regel Außeneinsätze Dritter oder Geschäftsreisen erforderlich sind, um Fehler zu beheben. Dieses System ist teuer und birgt die Gefahr, dass kritische Anwendungen wie Point-of-Sale über einen sehr langen Zeitraum ausfallen oder Datensicherheitsrisiken unbehandelt bleiben.



**Die Hauptaufgabe unserer Geschäftsleiter ist es, unseren Kunden zur Seite zu stehen. Wir müssen ihnen ermöglichen, sich auf diese Aufgabe zu konzentrieren. Wenn das Internet ausfällt, stehen die Geschäftsleiter nicht zur Verfügung, weil sie ans Telefon gehen müssen. Das ist problematisch. Wir wollen nicht, dass sie dafür am Tag ein oder zwei Stunden verlieren.“**

Anthony Hoang, CIO Evereve

## Vorteile von All-in-One-SD-WAN-Lösungen

### Vereinfachte Infrastruktur

Die All-in-One-SD-WAN-Router von Cradlepoint bieten integriertes LTE und 5G sowie Multi-WAN-Funktionen, einfache VPN-Einrichtung, WLAN, Routing und eine Firewall und unterstützen gleichzeitig die Netzwerkzuverlässigkeit, Ferntransparenz, zentrale Steuerung, Automatisierung und Anwendungsleistung, die durch Software-definierte Netzwerktechnologien zur Verfügung stehen.

### Integrierte Sicherheit für direkten Internetzugriff

Die Zweigstellen-Lösung von Cradlepoint umfasst flexiblen Internetzugriff, eine Firewall, Inhaltsfilterung und IPS/IDS, sodass Web-, SaaS- und Cloud-Datenverkehr direkt ins Internet geleitet wird – ohne zusätzliche Appliances und mehrere Verwaltungssysteme.

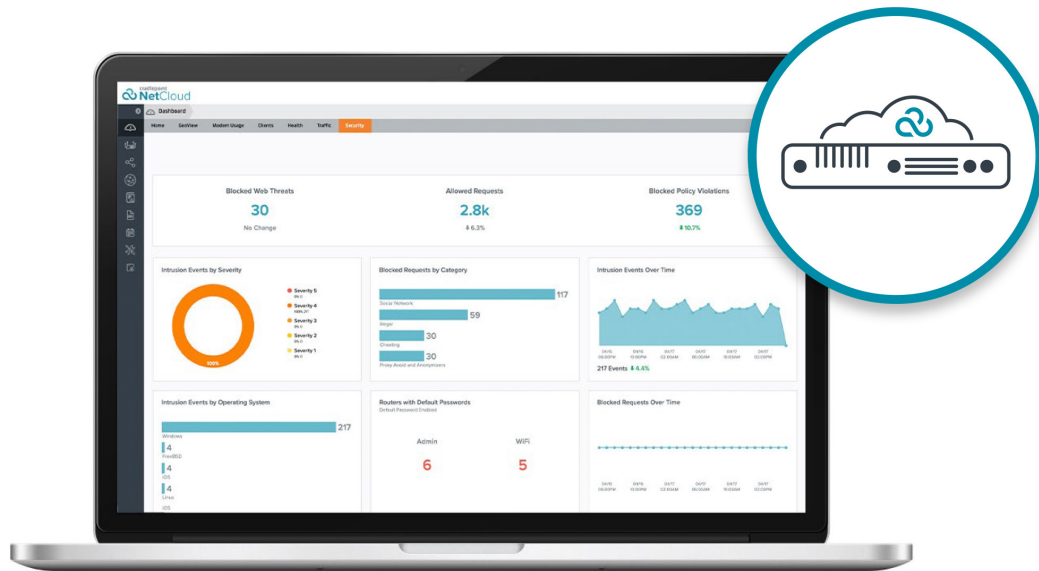
### Fernverwaltung der Netzwerkfunktionalität an vielen Standorten

Angesichts der schieren Menge von Netzwerkanwendungen in den meisten Zweigstellen sind Funktionen zur Cloud-Überwachung und -Fehlerbehebung die einzige Möglichkeit, WAN-Bedingungen an verteilten Standorten kosteneffizient zu verwalten.

### Automatisierung für bessere Anwendungsverfügbarkeit und -leistung

Die Verwendung von Geschäftsrichtlinien zur Automatisierung der Pfadauswahl und der Wahl des Netzwerkverkehrs ist für Unternehmen unumgänglich, die es sich nicht leisten können, dass bestimmte Anwendungen aufgrund von schwankender Signalstärke oder erhöhten Latenzzeiten stocken.

## Der Cradlepoint NetCloud-Service für Zweigstellen mit Wireless-Edge-Routern



Entdecken Sie diese Lösung unter [cradlepoint.com/branch-routers](https://cradlepoint.com/branch-routers)



**Eine All-in-One-Lösung ist hier sehr hilfreich. Uns hat an Cradlepoint überzeugt, dass Wireless-Failover, IPsec-VPN und die Firewall- und Sicherheitsdienste alle über ein und dieselbe Box abgewickelt werden können. Es gibt nicht viele Unternehmen, die das anbieten.“**

Chris Vandrei, Infrastructure Manager, Life Storage