

# Firmenprofil

*DTM GROUP - DIE IT MANUFAKTUR*





**Die dtm group**

- Zahlen und Fakten 03
- Struktur der dtm group 04
- Firmengeschichte 05
- Mitgliedschaften 06
- Leistungsspektrum 07
- Patente & Innovationen 08

**Beratung und Planung**

- Die SIC 09
- Kernkompetenzen
- Innovation
- Consulting

**Passive IT-Infrastruktur**

- Die dtm Datentechnik Moll GmbH 10
- Fachbetrieb für passive IT-Infrastruktur
- Leistungsspektrum

**Aktive Netzwerktechnik**

- Die LANconcept Moll GmbH 11
- Fachbetrieb für aktive Netzwerktechnik
- Server/Client und Software Kompetenzen

**Entwurf, Planung & Dokumentation**

- Die cad-e 12
- Kernkompetenzen
- Leistungsspektrum

**Aus der Praxis**

- IT-Infrastruktur 13
- Planung & Realisierung 14

**Qualifikationen**

- Zertifizierung 15
- Referenzen 16-17

**Kontakt/Anfahrt**

- Anschrift 18
- Karte

**Vorwort**

**dtm group - die IT Manufaktur!**

Wir sind die Manufaktur der Moderne auf dem Gebiet der Informationstechnologie. Unsere Stärke ist die Verknüpfung handwerklicher Perfektion mit neuester Technologie. Durch Forschung & Entwicklung am Standort Meckenbeuren kreieren wir Technologietrends im Bereich des Rechenzentrums & der IT-Verkabelung. Aufgrund der unterschiedlichen Kernkompetenzen in der Unternehmensgruppe ist es uns möglich, eine komplette IT für Unternehmen umzusetzen und Kunden von der Planung bis hin zum After-Sales-Service aus einer Hand zu betreuen. Um dies zu realisieren beschäftigen wir Mitarbeiter mit einem hohen Spezialisierungsgrad, z.B. Ingenieure, Architekten, Softwareentwickler, Projektleiter, Techniker, Bauleiter, Monteure und Auszubildende in technischen, betriebswirtschaftlichen und gestalterischen Berufszweigen.

**50 Jahre schwäbischer Erfindergeist und kein Ende in Sicht**

Mit über 50 Jahren Erfahrung betreuen wir Geschäftskunden weltweit. Der Grundstein unseres Erfolgs wurde von Hans Moll gelegt. Er gründete das Unternehmen als Fachbetrieb für die Planung & Installation von Sicherheits- und Elektroanlagen im Jahre 1968. Heute hat sich die Firma zu einem aufstrebenden Unternehmen für Kommunikationsverkabelung und Netzwerklösungen weiterentwickelt und wird in zweiter Generation fortgeführt.

**Beratung und Ausführung technischer Gebäudeausstattung & Hardware**

Die dtm group ist Komplettanbieter für Rechenzentren, Office-Verkabelungen & Industrievernetzungen. Angefangen von der Bedarfsermittlung oder 3D Planung, helfen wir unseren Kunden bei der Produktauswahl hin zum fertigen Leistungsverzeichnis für Ausschreibungen. Bauvorhaben werden von unseren Projektleitern zentral koordiniert und mit eigenen Bauleitern und Monteuren nach aktuellen Normen ausgeführt. Neben der klassischen Verkabelung übernehmen wir auch die Hardwarebeschaffung, die WLAN-Ausleuchtung, Konzepte für Kameraüberwachungen & IP-Telefonie. Abgerundet werden unsere Leistungen durch eine detaillierte technische Dokumentation.

**Innovative & selbstentwickelte Produkte sind unsere Markenzeichen!**

In unserer langjährigen Firmengeschichte konnten wir durch zahlreiche Neuheiten & Patente im Markt für Aufregung sorgen. Angefangen von modularen Rack-Systemen, maßgeschneiderten & handwerklich perfekten RZ-Optimierungen in der Güteklasse einer Manufaktur, bis hin zu einer preisgekrönten RZ-Software. Im Bereich der Softwareentwicklung haben wir im April 2015 abermals unseren innovativen Charakter unter Beweis gestellt, als wir den Deutschen Rechenzentrumspreis für die DCIM-Software „EnviMonitor“ gewinnen konnten.

Wir danken unseren Kunden für die langjährige Treue und heißen alle Interessenten herzlich Willkommen.

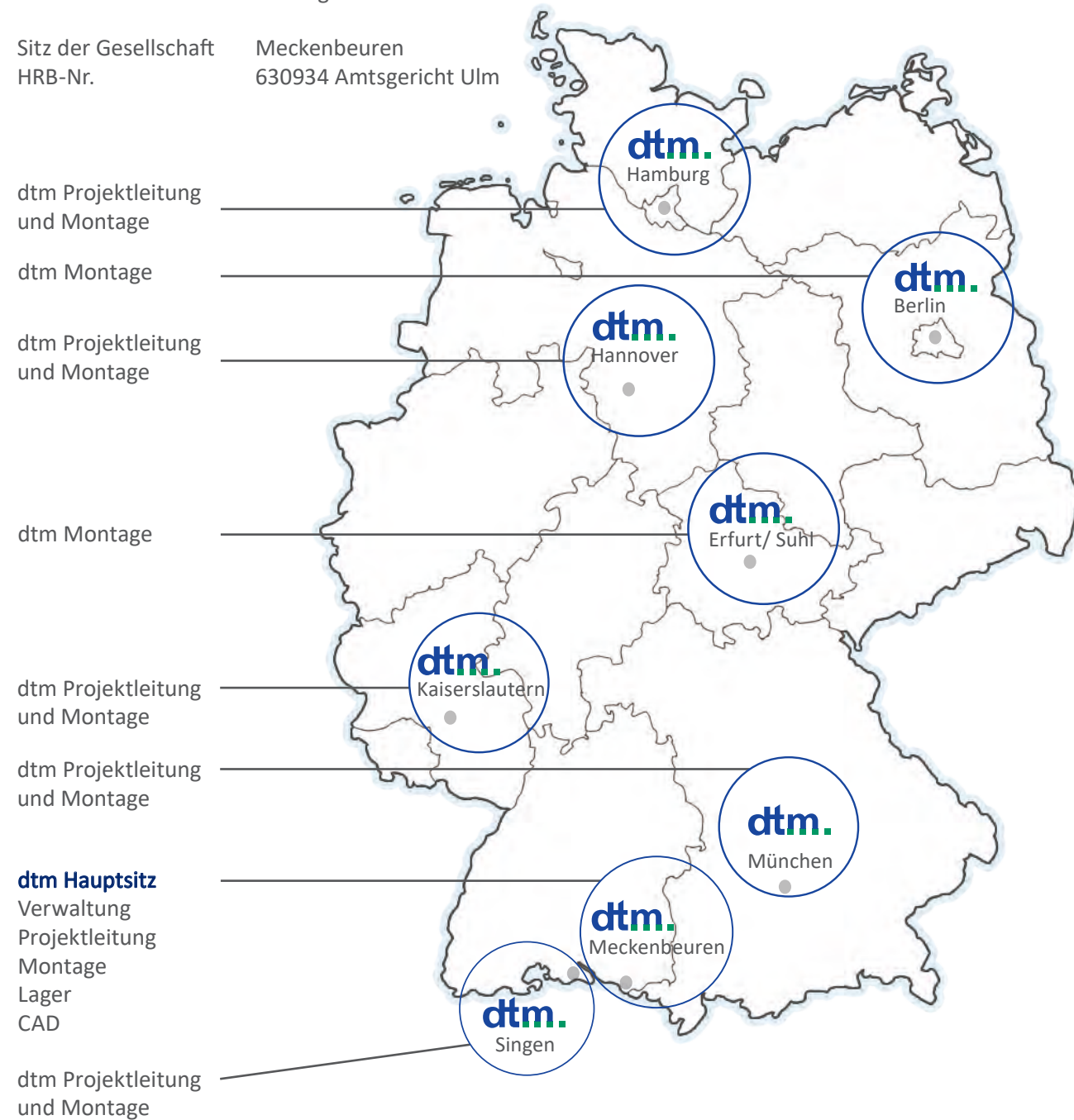


**Jan Moll**  
Geschäftsführer



## Zahlen und Fakten

Umsatz 2020	10,80 Mio. €
Mitarbeiter	ca. 80 Personen
Gründung	1968, Hans Moll
Geschäftsführer	Hedwig und Jan Moll
Sitz der Gesellschaft	Meckenbeuren
HRB-Nr.	630934 Amtsgericht Ulm



**dtm** ■ DATENTECHNIK MOLL  
Ausführung hochwertiger IT-Infrastrukturen nach Maß

**lan** ■ CONCEPT  
Von der Firewall über Server-Technik hin zur PC-Applikation

**cad-e** ■ SYSTEMTECHNIK  
Vom graphischen Entwurf hin zur detaillierten Dokumentation

**SIC** ■ STRATEGIE INNOVATION CONSULTING  
Von der Beratung zum individuellen IT-Konzept

## Firmengeschichte

### Firmengründer

**Hans Moll**  
Elektroingenieur

- 1968 Elektroanlagenbau  
Planung und Installation militärischer Sicherheits- und Elektroanlagen
- 1976 Planung und Bauleitung für Behörden (LVA, OFD, FBA)  
Bestandsaufnahme und Bewertung  
Technischer-Gebäude-Ausrüstung (TGA)
- 1980 Planung elektrischer Steuerungen CAD-E Systeme
- 1982 Planung, Bauleitung und Installation von Datennetzen
- 1988 Herstellung passiver Netzwerksysteme
- 1992 Aktive Netzwerkkomponenten, Cisco Premium Partner (LANconcept Moll GmbH)
- 1995 Dokumentationssysteme, Facility Management
- 1999 Ausdehnung auf internationale Projekte
- 2004 Entwicklung der Visualisierungssoftware CADserver als Schnittstelle zu FNT Command
- 2005 Konzeption, Planung und Ausführung von DataCentern
- 2006 Konstruktion und Fertigung von modularen Datenverteilern
- 2007 Ständige Weiterentwicklung eigener Produkte und des Dienstleistungsspektrum/ Schrank-, Raum- und Securitykonzept
- 2008 JUBILÄUM 40 Jahre dtm
- 2009 Entwicklung des Standverteilers & Schranksystems STV40/ 45n  
Markteinführung neuer Modulträgersysteme für Kupfer und LWL- Technik
- 2010 Launch des RJ45 Kupfersystems dtm QuickLink
- 2012 Entwicklung neuer Konzepte zur Steigerung der Energieeffizienz in Rechenzentren
- 2013 Erweiterung der Standverteiler-Familie durch das Server-Rack
- 2014 Markteinführung des RZ-Monitoring-Tools „EnviMonitor“
- 2015 Gewinner des Deutschen Rechenzentrumspreises
- 2017 20 Jahre netforum
- 2018 JUBILÄUM 50 Jahre dtm
- 2020 Launch STV-IP54



## Mitgliedschaften



Bildungsinitiative der Netzwerk Industrie



Interessenvertretung von Netzerkannwendern  
Herstellerneutrales und unabhängiges Forum zum Thema „Informationsnetzwerk“.



Deutscher Verband für Facility Management e.V.



DKE im DIN und VDE, Mitarbeit im GAK 715.3.6



Bundesverband Informationswirtschaft  
Telekommunikation und neue Medien e.V.



Industrie- und Handelskammer  
Bodensee-Oberschwaben



Handwerkskammer Ulm



eco – Verband der Internetwirtschaft

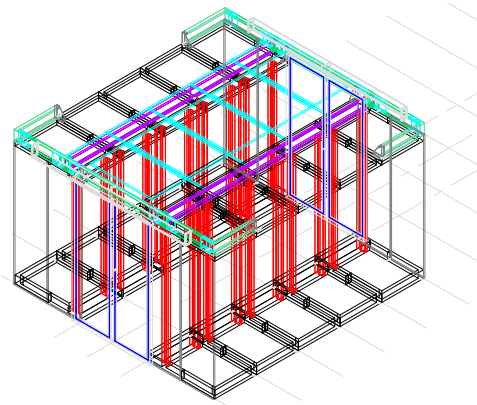


## Erfolgsfaktoren

- Neueste Technologie
- Höchste Qualität „Made in Germany“
- Fach- und Normgerechte Umsetzung
- Zertifizierte Mitarbeiter/innen
- Erfahrung über 5 Jahrzehnte

## Leistungsspektrum

- Beratung im Bereich aktive & passive IT-Anlagen
- Detaillierte Planung von Netzwerken und Rechenzentren
- Rechenzentrums - Check
- Normgerechte Installationen
- Vertrieb selbstentwickelter Komponenten
- Dokumentation auf höchstem Niveau
- 24/7 Service



1. Planung



2. 3D-Rendering

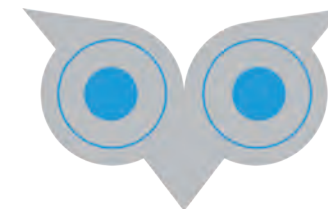
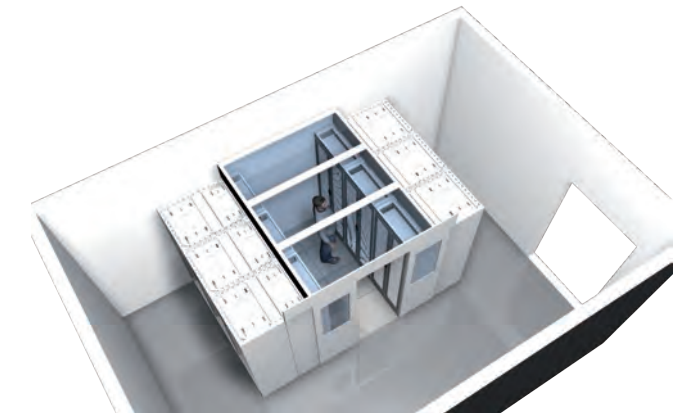


3. Umsetzung

## Patente & Innovationen



Der dtm DataSafe ist die perfekte Möglichkeit Daten aller Art zu archivieren, ein Backup aufzubauen oder Zweigstellen plug and play mit einer funktionsfähigen IT zu versorgen.



## ENVI Monitor

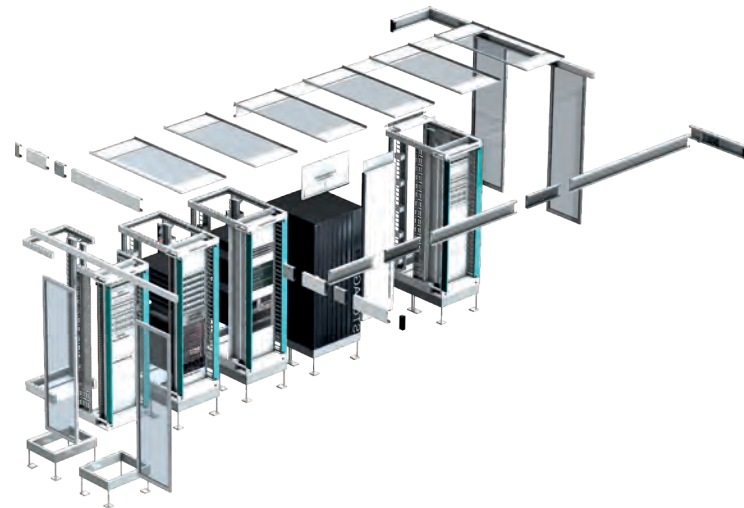
Die webbasierte Software erlaubt das Remote-Monitoring der Umgebungsbedingungen in einem Datacenter auf jedem webfähigen Endgerät. Mit EnviMonitor können Serverräume sowohl von Android-, Apple- und Windows-Smartphones und Tablets überwacht werden ohne dass die Software lokal installiert werden muss. Einen Einblick in die Software EnviMonitor erhalten Sie, indem der folgende QR-Code eingescannt wird.





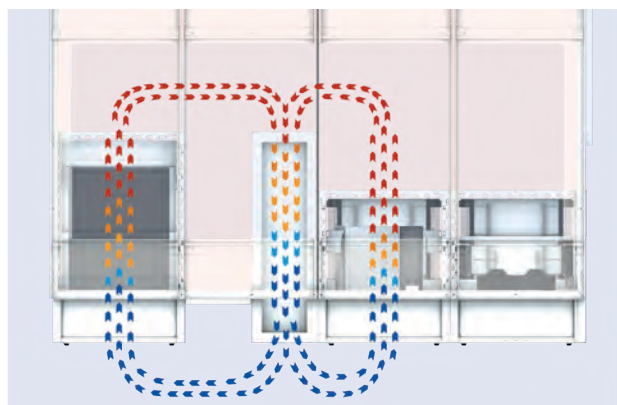
## Von der Beratung zum individuellen IT-Konzept

Die SIC ist das Ingenieurbüro der dtm group. In der SIC übernehmen wir die Beratung und Planung eines Rechenzentrums oder einer Verkabelungsinfrastruktur von der ersten Idee bis hin zum fertigen Leistungsverzeichnis. Mit viel Erfahrung und dem Gespür für Kundenanforderungen beraten wir produktneutral. Unser Anliegen ist es, Projekte nachhaltig und mit dem besten Kosten-Nutzen-Faktor für unsere Kunden zu planen. Abgesehen von Planungstätigkeiten, ist die Konstruktion und Produktentwicklung für die gesamte dtm group ein fester Bestandteil der SIC.



## Innovation

- Die SIC ist das Planungs- und Ingenieurbüro der dtm-group
- Unter der Federführung von Hans Moll entwickelt die SIC innovative Peripherieprodukte in der passiven Verkabelung



## Kernkompetenzen

- Detaillierte Beratung & Planung von IT-Infrastrukturen für höchste Ansprüche im Bereich der aktiven und passiven Infrastruktur
- Zukunftssichere Planung für einen garantierten Investitionsschutz
- Zusammenarbeit mit Technologieführern
- Produktentwicklungen in der passiven Verkabelung
- Optimierte 19" Rack- und Panelsysteme

## Consulting

- Beratung für aktive- und passive IT-Infrastruktur
- Planung von Rechenzentren für den Mittelstand und Industrie
- Planung von ITK-Infrastrukturen



## Fachbetrieb für passive IT-Infrastrukturen

- Erstklassige, innovative & individuelle Lösungen
- Internationale & normierte Standards
- Investitionsschutz (Netzwerk - Lebenszyklus 15 Jahre plus)
- Zertifiziertes Fachpersonal (VdS GIV Sachkundiger)
- Kontinuierliche Zusammenarbeit mit Marktführern und Normungsgremien
- Produktinnovationen aus eigenem Hause
- Mehr als 50 Jahre Erfahrung

## Ausführung hochwertiger IT-Infrastrukturen nach Maß

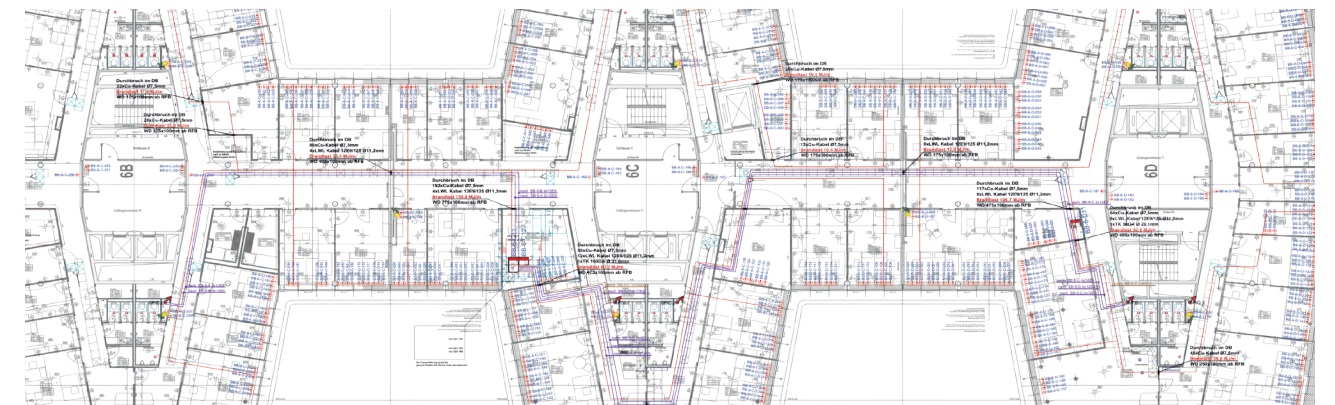
Die dtm Datentechnik Moll GmbH ist mit ca. 80 Mitarbeitern die größte GmbH im Firmenverbund. Kernkompetenz der Firma ist die qualitativ hochwertige Ausführung von Büroverkabelung und Komplettlösungen für das Rechenzentrum.

Mit unseren Experten für Netzwerkverkabelung decken wir die Bereiche der Kupfer- und LWL-Verkabelung vollständig ab. Neben der Installation, Messtechnik und Störungsbehebung erstellen wir IT-Handbücher, Gutachten sowie Konzepte für Erdung- und Potentialausgleich. Zusätzlich zu unseren Dienstleistungen vertreibt die dtm die Entwicklungen der SIC im Bereich der 19" Rack- und Einhausungs-Systeme. Weiterhin ist der Vertrieb der preisgekrönten DCIM-Software „EnviMonitor“ ein fester Bestandteil des Geschäftsmodells.

Höchste Kundenzufriedenheit, Flexibilität und Qualität sind wichtige Prinzipien unserer über 50-jährigen Tradition und bilden die Grundlage für die Auswahl unserer eingesetzten Komponenten und Dienstleistungen.

## Leistungsspektrum

- Gebäude Audit
- Installation: Rechenzentren, Office, und Industrie
- Messtechnik (Kupfer & LWL)
- Umzugsmanagement
- DGUV V3 Messungen
- Wartung passiver Infrastrukturen







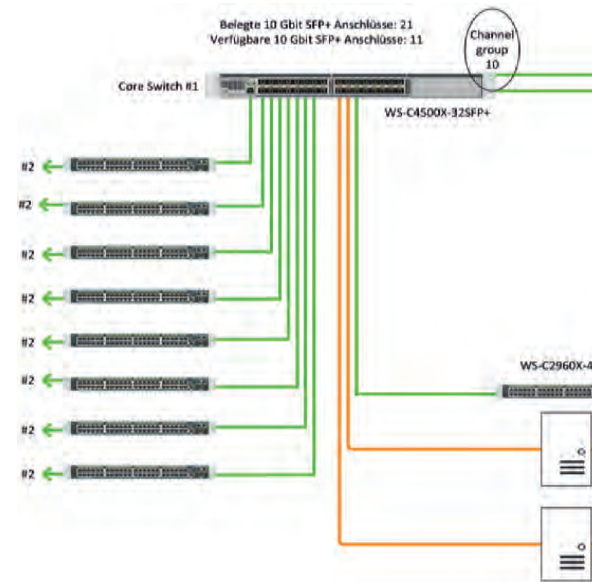
## Von der Firewall über Server - Technik hin zur PC-Applikation

Die LANconcept Moll GmbH wurde als Tochter der dtm group 1989 gegründet. Unsere Kernkompetenz ist es die Server, Clients und aktiven Netzwerk-Komponenten zu planen, installieren und zu betreuen. Zusammen mit der dtm Datentechnik Moll GmbH liefern wir die IT für Unternehmen aus einer Hand. Nach Übergabe der passiven Verkabelung erwecken wir das Netzwerk mit maßgeschneiderten Lösungen zum Leben.

Wir übernehmen für unsere Kunden beispielsweise die Hardwarebeschaffung, die WLAN-Ausleuchtung, Konzepte für Kameraüberwachungen und IP-Telefonie. Auf der Applikationsebene betreuen wir neben dem Microsoft und Linux Portfolio auch spezialisierte Softwarelösungen für Bildungseinrichtungen um den Schulbetrieb effizienter zu gestalten. Hier sind wir einer der 4 Gold-Partner deutschlandweit.

## Server/Client System und Software Kompetenz

- Planung, Installation & Roll Out von Server & PC Systemen
- SAN/NAS Lösungen
- Videoüberwachungs-Server
- Server - Virtualisierung
- Microsoft Server Betriebssysteme
- Microsoft Client Betriebssysteme
- Microsoft Exchange Mail-Systeme
- Linux Systeme
- VM Ware
- Video over IP
- Virensysteme
- Content-Protection: Viren- und Surf-Protection
- Backupsysteme
- Musterlösungen für Schulen



## Netzwerktechnik

- Wireless LAN
- Security/IDS - Firewall Systeme
- Industrial Ethernet
- Video/Voice over IP
- Netzwerkanalysen/Fehlersuche
- Technikraumüberwachung

## Services

- Planung & Installation aktiver Komponenten
- 24/7 Servicedienstleistung
- Betreuung & Wartung aller Systeme
- Schulungen und Workshops



## Vom graphischen Entwurf hin zur detaillierten Dokumentation

Die Abteilung cad-e ist integraler Bestandteil der dtm group. Hier werden Projekte von der Grundidee bis zum finalen Ergebnis begleitet. Das Aufgabengebiet reicht vom 3D-Entwurf von Rechenzentren, über die Massenermittlung und Ausführungsplanung, hin zur abschließenden Dokumentation der Verkabelungs-Infrastruktur.

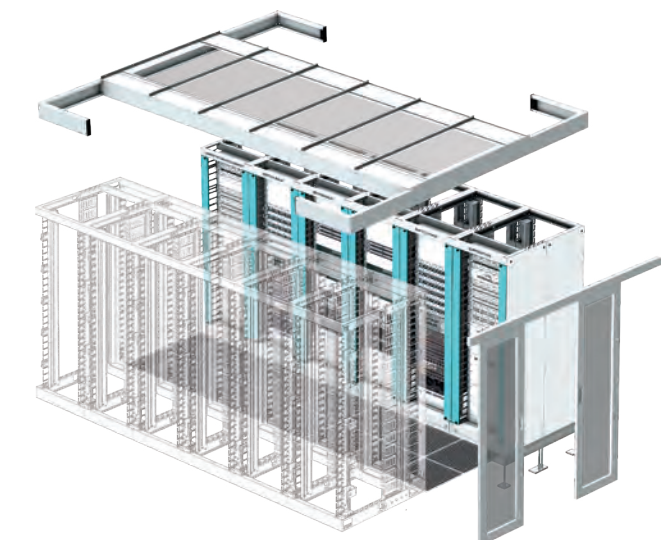
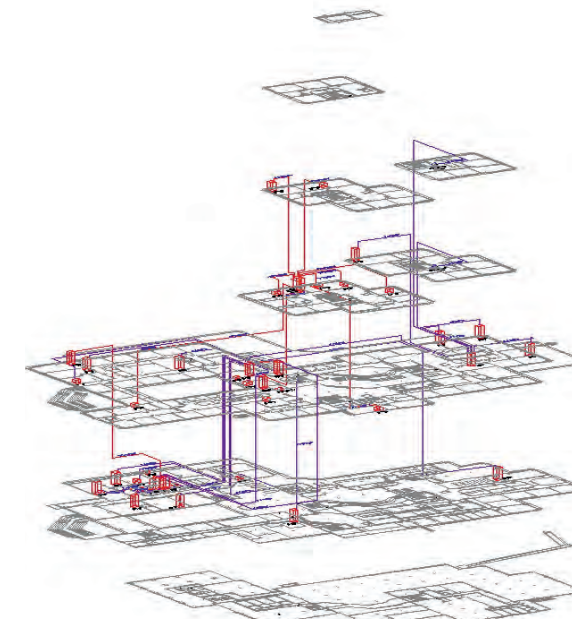
Die cad-e unterstützt bereits in der frühen Phase der Projekte mit präzisen 3D CAD Modellen und bringt die IT in Kontext zur baulichen Umgebung. Sie steht in ständigem Dialog zwischen Projektierung und Ausführung und verarbeitet IT-Planungen und Entwürfe zu detaillierten Werkplänen nach denen im Projekt installiert wird. Zum Projektende liefert die cad-e die Pläne für die abschließende Dokumentation.

## Kernkompetenzen

- 3D-Planungen für DataCenter
- Bestandsaufnahmen
- Technische & Bauliche Dokumentationen
- Flucht-, Rettungs- & Feuerwehrpläne
- Facility Management Softwareentwicklung
- Visualisierungen und Animationen

## Leistungsspektrum

- Wir liefern Pläne & Dokumentationen digital in AutoCAD als 2D Plan/3D Modell
- Pläne sind Facility Management „Ready“
- IT-Infrastruktur Visualisierungen
- CAFM Facility Management Software für kosteneffizienten Gebäudebetrieb





## IT-Infrastruktur

Unter dem Begriff „IT-Infrastruktur“ sammeln sich alle Gewerke und Disziplinen welche als Grundlage für den Betrieb einer modernen IT innerhalb eines Unternehmens nötig sind und die Verarbeitung digitaler Medien ermöglichen. Sie umfasst Arbeitsplatzrechner und IP-Telefone ebenso wie die anwendungsneutrale Verkabelung, Netzwerktechnik und Server.

Neben den offensichtlichen Bereichen der IT, umfasst die IT-Infrastruktur auch Komponenten wie Rack- und Einhausungs-Systeme, die Stromversorgung und USV, sowie die Klima- und Löschanlagen beispielsweise in DataCenter. Die dtm group liefert für alle Gewerke eine abgestimmte Komplettlösung aus einer Hand.



## Planung und Realisierung



### Allgemein

Projektname: ITK-Anlage ADAC-Zentrale  
 Ort: München  
 Fertigstellung: 2012

### Zahlen

Mitarbeiter: 2400  
 Höhe: 93 m  
 Kupferkabel verlegt: 504 km  
 LWL-Kabel verlegt: 36 km  
 Telefonkabel verlegt: 21 km  
 RJ45-Module: 19430  
 Systemschränke: 215 dtm Standverteiler

### Allgemein

Projektname: Berliner Bogen  
 Ort: Hamburg  
 Fertigstellung: 2015

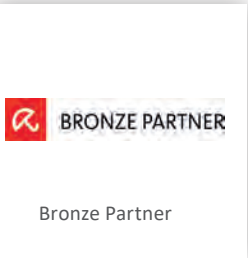
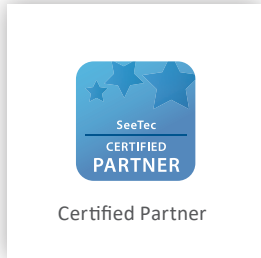

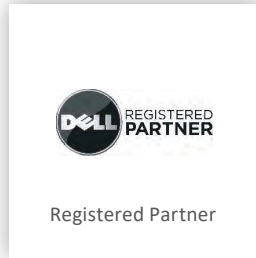

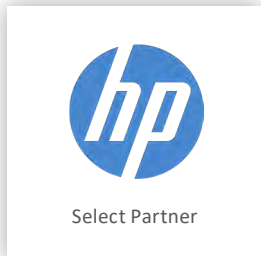
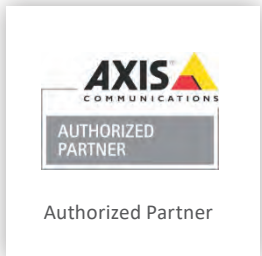
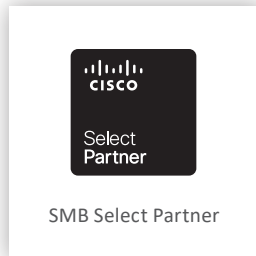




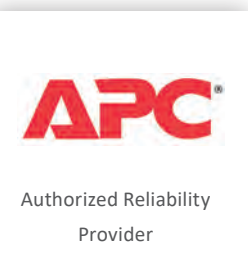
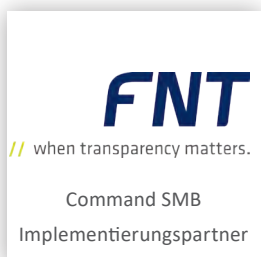
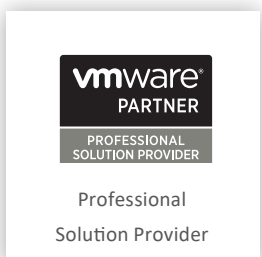

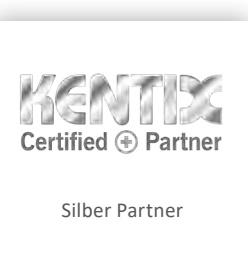
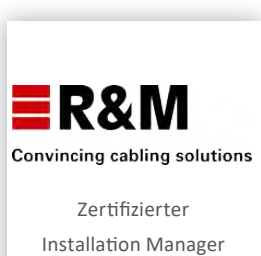



### Zahlen



Arbeitsplätze: 1200  
 Höhe: 36 m  
 Länge: 140 m  
 BGF: 43.000 m<sup>3</sup>  
 Kupferkabel verlegt: 60 km  
 LWL-Kabel verlegt: 800 m  
 RJ45-Module: 2500



Zertifizierungen

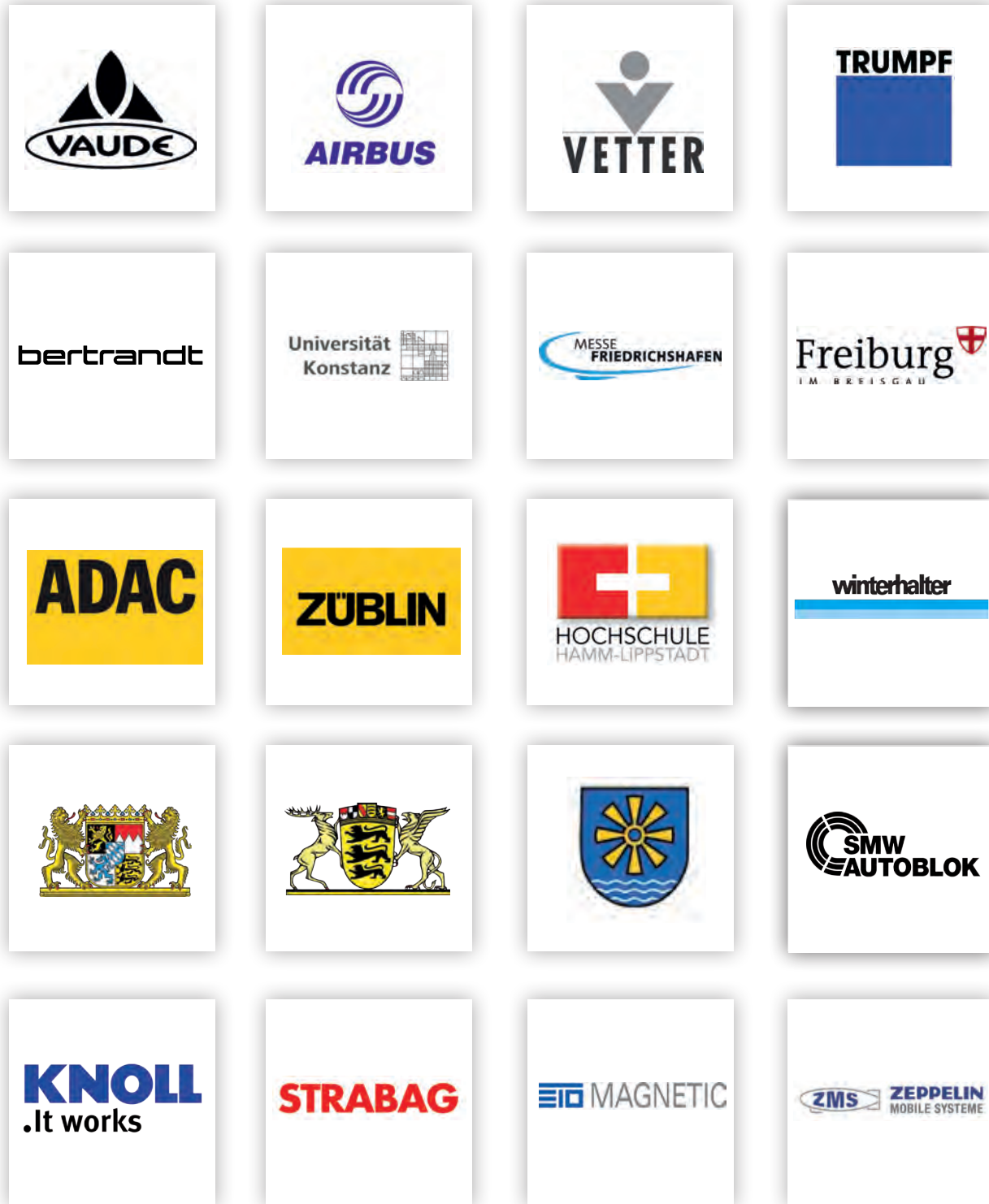
 Bronze Partner	 Certified Partner	 Education Reseller	 Registered Partner
 Gold Partner	 Select Partner	 Authorized Partner	 SMB Select Partner
 E-DAT Modul System C6, Modul	 FutureCom Installer FutureLink Installer	 Network Industry Education Initiative	 Projektleiter Management PVP LED Patchkabel
 Authorized Reliability Provider	 // when transparency matters. Command SMB Implementierungspartner	 Professional Solution Provider	 Mega Line Connect 45 Mega Line Connect 100 Level II
 Silber Partner	 Convincing cabling solutions Zertifizierter Installation Manager	 TUV NORD GROUP TSI.PROFESSIONAL	

Referenzen



Referenzen



Anschrift

Adresse dtm Datentechnik Moll GmbH  
Benzstraße 1  
D-88074 Meckenbeuren

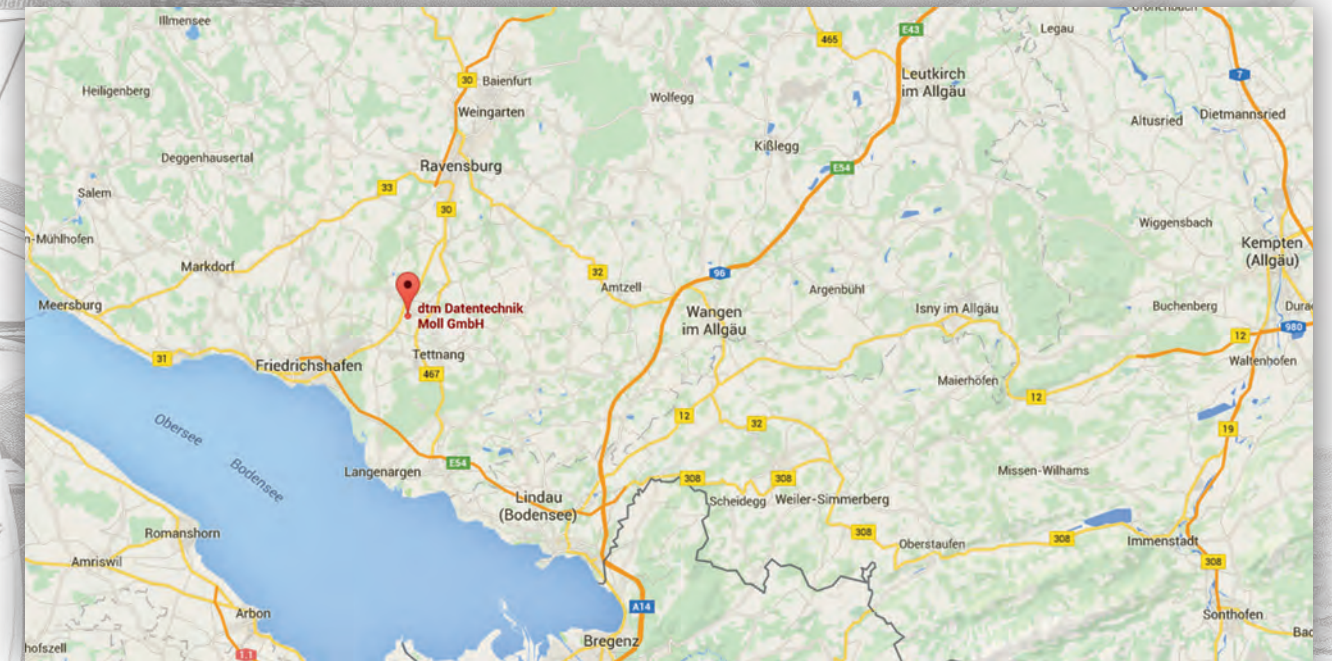
Telefon +49 (0) 7542 9403 0  
Fax +49 (0) 7542 9403 24

Email info@dtm-group.de  
Web www.dtm-group.de

zur Webseite



Karte





## IT MANUFAKTUR

### Leistungsspektrum dtm group

- Beratung, Planung & Ausführung von:
  - Serverräumen & Rechenzentren/ Einhausungen
  - Individuelle RZ Visualisierungen in 3D
  - Erstellung von Leistungsverzeichnissen
  - LAN - WAN – Netzwerkinstallation (Office, Industrie)
  - WLAN Ausleuchtung
  - Hardwarebeschaffung (HP, Dell, Cisco Partner)
  - IP- Telefonie
  - Kameraüberwachung
  - Umzugsmanagement für technisches Equipment
  - DGUV V3- Messungen
  - Verkabelung für Medientechnik & Ausstattung für Konferenzräume (HD Base T, HDMI, DVI)
  - Technische Gebäudedokumentation in AutoCAD & FNT Command
  - Bauliche & technische Bestandsaufnahmen
  - Feuerwehr-, Flucht- und Rettungswegepläne
- Rechenzentrums - Check
- DCIM Software EnviMonitor
- Entwicklung von 19" Verteilern, Schränken, Panelen
- Verkauf von individuellen 19" Lösungen
- Netzwerk-Analyse, Troubleshooting
- Schulungen
- Service rund um die Uhr

dtm group  
IT MANUFAKTUR

Webasto Marine Comfort Pfeiffer Marine Ullrich Schmeisser Yachttransport LIROS MECKATZER

FN 59907



dtm group

IT AUF KLIRS

