



PART OF **ERICSSON**

Netzwerkbetreiber müssen heute flexibel sein – ebenso wie ihre WAN-Lösungen

Die Zukunft von Wireless WAN beginnt mit Cradlepoint

Als zu Ericsson gehörendes Unternehmen bietet Cradlepoint kabellose Edge-Lösungen an, mit denen Netzwerkbetreiber das gesamte Leistungsspektrum von LTE- und 5G-Mobilfunknetzen nutzen können, um ihren Kunden grenzenlose Reichweite, ununterbrochene Verfügbarkeit und Echtzeitagilität bereitzustellen, damit diese mit den Anforderungen eines modernen Unternehmens Schritt halten können. Vernetzen Sie feste und temporäre Standorte, Fahrzeuge, Einsatzkräfte und IoT-Geräte – überall. **Einfach. Sicher. Kabellos.**

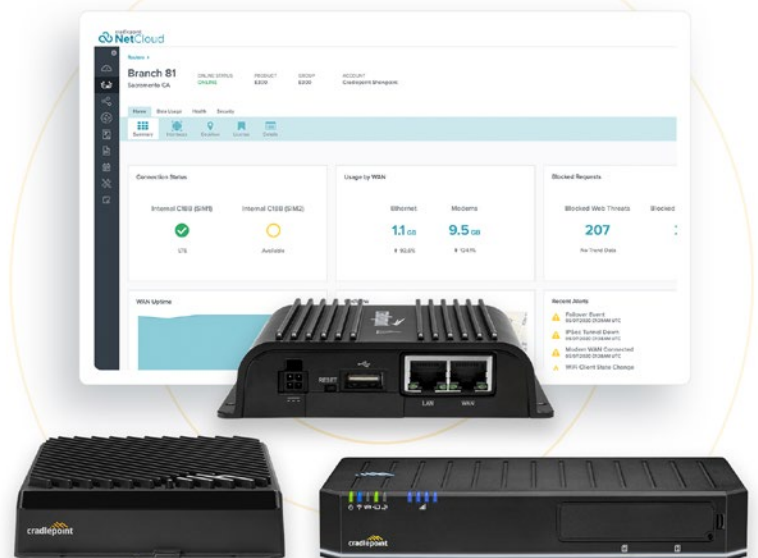


Cradlepoint NetCloud: Unterstützt jede Cradlepoint-Lösung

NetCloud ist das Herzstück von allem, was wir tun – eine abonnementbasierte Plattform für kabellose Edge-Router und Adapter von Cradlepoint, die cloudbasierte Verwaltung und Steuerung, softwaredefinierte Netzwerktechnologien, Routing und Sicherheit der Enterprise-Klasse, zuverlässige Analysen und Einblicke sowie Erweiterungs-Tools bietet. NetCloud ist eine zentrale Plattform, die sämtliche Endpunkte in unterschiedlichsten Anwendungsszenarien verwaltet und die allgemeine Netzwerkadministration vereinfacht.

Cradlepoint-Endgeräte: Ziel- und zweckgerichtet

Ein vollständiges Portfolio von 5G- und 4G-LTE-Wireless-Routern und Breitband-Adaptoren, die sich für jeden Anwendungszweck eignen. Von All-in-One-Konnektivität für feste Standorte bis hin zum zusätzlichen mobilen Failover, von In-Vehicle-Netzen bis hin zu sicherer IoT-Konnektivität – wir bieten die Endpunktlösungen, die Ihre Kunden benötigen.



Lösungen, mit denen Organisationen Menschen, Orte und Dinge verbinden

Wireless WANs lösen zahlreiche Probleme von Unternehmensnetzwerken, schaffen neue Möglichkeiten und legen den Grundstein für die weitere digitale Transformation sowie Innovationen. Wireless WAN ist keine Universallösung. Die Wireless WAN-Lösungen von Cradlepoint der Enterprise-Klassen sind einfach bereitzustellen und wie gemacht zur Bewältigung der Herausforderungen moderner Unternehmen.



All-In-One-Konnektivität

Primärer kabelloser Zugriff für Geschäfte, Büros oder Homeoffice-Mitarbeiter, die dediziertes Routing und hohe Verfügbarkeit benötigen, sowie Sicherheit und zentralisierte Verwaltung über tausende Standorte



Business Continuity

4G-LTE- oder 5G-Konnektivität für ein kabelloses Failover zur Unterstützung von Standorten, die eine hohe Netzwerkverfügbarkeit benötigen, sowie nahtlose Integration in jede vorhandene SD-WAN-Infrastruktur



Konnektivität ab Tag 1

Sofort einsatzbereite 4G-LTE- oder 5G-Mobilverbindungen bzw. -Redundanz, wenn kein Festnetz verfügbar oder dieses unerschwinglich teuer ist



Bereitstellung in Geschäften oder an zeitweiligen Standorten

Zuverlässige und agile Drahtlosnetzwerke für Unternehmen, die ihr eigenes Netzwerk in einem Geschäft oder an einem vorübergehenden Standort bereitstellen müssen



Fahrzeuginterne oder mobile Konnektivität

Die marktführende All-in-One-Lösung für Ersthelfer, Lieferdienste und andere mobile Szenarien, bei denen das Netzwerk-Edge auf externe Einsatzgebiete ausgeweitet werden muss



Internet of Things (IoT)

Eine Lösung zum Anzeigen, Verwalten und Schützen von praktisch allem, was sich mit einem Gateway verbinden lässt – von Kameras über Sensoren bis hin zu digitalen Beschilderungen



Private Mobilfunknetze

Für Standorte, die mit WLAN oder öffentlichen Mobilfunknetzen nicht ausreichend versorgt sind, können Netzbetreiber Kunden dank Cradlepoint eine private, reduzierte Version eines 4G- oder 5G-Netzes anbieten

Netzbetreiber können ihre Marktchancen ausbauen und den Customer Lifetime Value erhöhen, indem sie ihre Portfolios für kabellose und verkabelte Produkte zusammenführen.

Vorteile von Cradlepoint für Netzbetreiber

Beschleunigen Sie die Einführung von 4G- und 5G-Services mit der marktführenden Wireless WAN-Lösung für Unternehmen

Erschließung neuer Marktchancen, z. B. Managed Services, mit zweckgerichteten Wireless WAN-Lösungen für Zweigstellen, mobile Einsatzbereiche sowie IoT-Szenarien

Optimierte Nutzung von Netzwerken und Diensten dank einer nahtlos integrierten, einfach bereitzustellenden All-in-One-Plattform

Eine Wireless WAN-Plattform, auf der Ihre Kunden *alles* verwalten können

- **Zero-Touch-Bereitstellung:** Einfach einstecken und loslegen, mit Zero-Touch-Deployment-Funktionen, die automatisch eine Verbindung herstellen, lizenzieren, konfigurieren – und so eine sofortige Einrichtung von Wireless WAN-Edge-Lösungen ermöglichen.
- **Full-Stack-Analysen:** Gewinnen Sie durch umfangreiche Analysen Einblicke in Anwendungen, Netzwerkstatus und Sicherheitsdaten. Diese Daten sind in intuitiven Dashboards und durch hilfreiche Alarme verfügbar und geben Unternehmen ein vollständiges Bild ihrer Wireless WAN-, Anwendungs- und Netzwerknutzung.
- **Richtlinienbasierte Kontrolle:** Der Cradlepoint NetCloud Service macht es einfach, Netzwerke zu konfigurieren, die den Datenverkehr basierend auf Bandbreitennutzung, Anwendungsinhalten, Mobilfunkdatennutzung oder bevorzugter Verbindung routen, um die Verfügbarkeit und Betriebszeit zu maximieren.
- **Mobile Anwendung:** Greifen Sie mit einem Telefon oder Tablet auf eine Reihe von NetCloud-Verwaltungsfunktionen zu. Eine intuitive Benutzeroberfläche ermöglicht den Zugriff auf wichtige Fehlerdiagnosen, Sicherheitsereignisse, Alarme und Berichte – überall und jederzeit
- **SD-WAN für Wireless:** Sorgen Sie für optimale Anwendungsqualität und -verfügbarkeit mit integriertem SD-WAN, das mit minimalen Unterbrechungen nach Bedarf bereitgestellt werden kann. Cradlepoint SD-WAN ist für eine kabellose, cloudorientierte Welt konzipiert.
- **Vollständiges Lebenszyklus-Management NetCloud vereinfacht die Netzwerkverwaltung durch unkompliziertes Lizenzmanagement, Identifikation und Bereitstellen von Softwareupdates, Aktualisieren von Softwarefunktionen, und dem Aufrufen von Schulungstools und Vernetzen mit anderen Kunden.**

Wir begleiten Sie in jeder Phase!

Integrierte Markteinführung und Vertriebsunterstützung

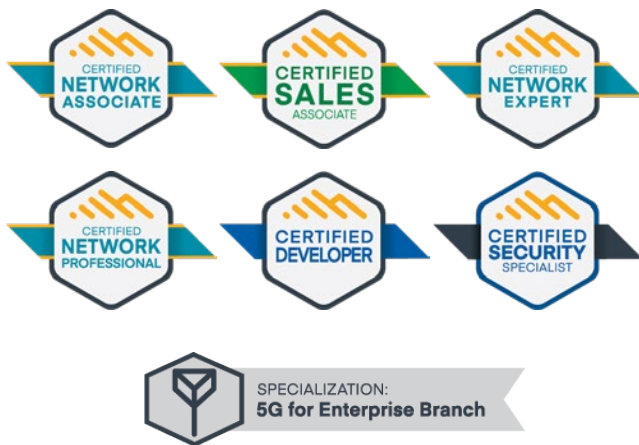
Cradlepoint hat strategische Partnerschaften mit den größten Wireless- und Festnetzbetreibern sowie Beziehungen mit wichtigen Vertriebs- und Channel-Partnern aufgebaut, um einen umfassenden Markteinführungsansatz bereitzustellen, der sich nahtlos in die Strategien, Betriebsabläufe und Geschäftsmodelle der Netzbetreiber einbinden lässt.

BEREICH	MARKTEINFÜHRUNG UNTERSTÜTZT VON CRADLEPOINT		
Erstellung von Services	☑ Konzeption der Architektur von Serviceangeboten	☑ Support für Managed Services	☑ Zusammenarbeit bei gemeinsamen Geschäftsplänen
Unterstützung der Servicefähigkeit	☑ Entwicklung von Strategien zur Portfolioerweiterung	☑ Zusammenarbeit bei der Content-Entwicklung	☑ Entwicklung und Bereitstellung von Schulungsprogrammen
Unterstützung beim Marketing	☑ Unterstützung bei der Entwicklung von Marketingbotschaften und bei der Positionierung	☑ Gemeinsame Entwicklung von Inhalten und Mitteilungen	☑ Zusammenarbeit bei gemeinsamen Markteinführungskampagnen
Unterstützung beim Vertrieb	☑ Ausrichtung und Koordination der Vertriebskanäle	☑ Ausrichtung des Direktvertriebs im Außendienst innerhalb des Marktes	☑ Gemeinsame Kundenplanung und Verkaufsgespräche

Cradlepoint University: Ihre Eintrittskarte zu allen Informationen über Wireless Enterprise WAN

Cradlepoint University ist Cradlepoints eigene E-Learning-Plattform, die Know-how, Schulungen und Best Practices zum Verkaufen, Installieren, Verwalten, Konfigurieren und Überwachen von Wireless WAN-Umgebungen im Bereich 4G und 5G bereitstellt. Interaktiv und bedarfsweise abrufbar. Mit diesen anerkannten vertriebsbezogenen und technischen

Netzwerkzertifizierungen von Cradlepoint erhalten die Vertriebs- und Technikteams von Netzbetreibern die besten Möglichkeiten und können zu vertrauenswürdigen Wireless WAN-Beratern für ihre Kunden werden.



Das Technologiepartnernetz von Cradlepoint

Das Technologiepartnernetz von Cradlepoint erweitert die Möglichkeiten unserer Kunden im Bereich Zweigstellen-, Mobil- und IoT-Anbindung und eröffnet unserem Netzanbieter-Partnernetzwerk zusätzliche Chancen. Jede Lösung ist in den NetCloud Service von Cradlepoint integriert und wurde entsprechenden Tests unterzogen, um optimale Leistung und Zuverlässigkeit sicherzustellen.

- **Technology Alliance Partners (TAP):** Gemeinsame Technologielösungen basierend auf NetCloud Extensibility Services, z. B. API, SDK, Edge-Konnektoren, Edge-Container und Service-Konnektoren. Verfügbar über ausgewählte Cradlepoint- und Partner-Vertriebskanäle.
- **NetCloud Service Technology Embedded Partners (STEP):** Eingebettete Technologielösungen, die eine integrierte und benutzerfreundliche NetCloud-Erfahrung bieten. Direkt erhältlich bei Cradlepoint.
- **Zugelassene Partner für Antennen:** Drittanbieter von Antennen, deren Produkte die strengen Kompatibilitäts- und Leistungsanforderungen von Cradlepoint erfüllen.

Weitere Informationen finden Sie unter cradlepoint.com/partner-technology-solutions

Nutzen Sie das Potenzial von LTE- und 5G-Mobilfunknetzen mit Cradlepoint

Cradlepoint ist hervorragend aufgestellt, um Netzbetreibern dabei zu helfen, die Einführung von Wireless WAN und 5G der Enterprise-Klasse durch die Bereitstellung von End-to-End-Netzwerk-Lösungen zu beschleunigen, die sicher sind, sich einfach bereitstellen und betreiben lassen und die zudem eine festnetzähnliche Qualität bieten. So wird Mobilfunk Teil einer grundlegenden WAN-Infrastruktur.

Weitere Informationen finden Sie unter cradlepoint.com