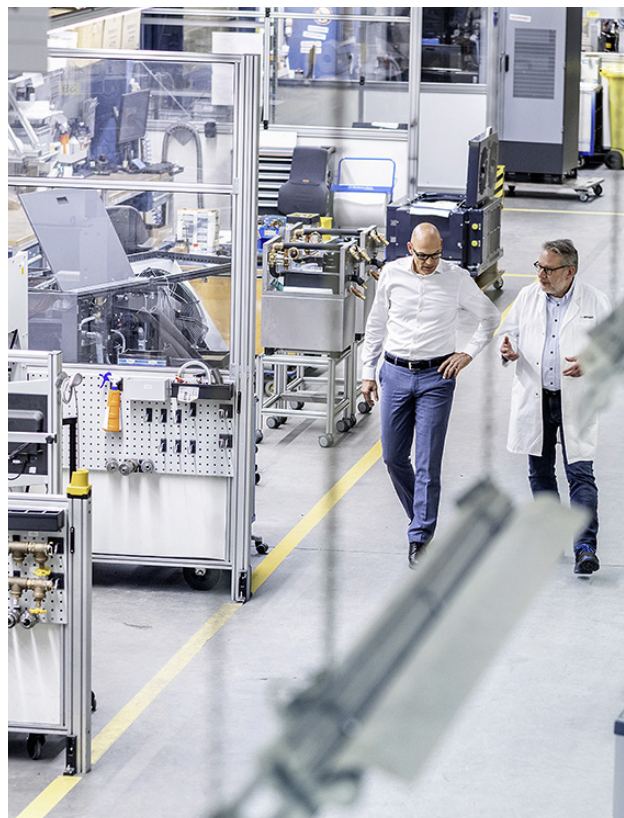


ECOtec.chiller

Leistungsstarke, individuelle
Kühlkonzepte



Ihr starker Partner im Bereich Thermomanagement



50 Jahre Partner in der Druckindustrie

Langjährige Expertise in der Druckindustrie



Moderne Laser, präzise und leistungsstarke Maschinen

Punktgenaue Lösungen für Laser-/Werkzeugmaschinen



Kunststoff, polymere Alleskönner

Starke Partner in der Kunststoffindustrie

Von der Druckindustrie bis zur Lasertechnik

Wo Temperaturen und Flüssigkeiten eine wichtige Rolle in Arbeits- und Produktionsprozessen spielen, dort gibt es auch Chancen für Produkte der technotrans-Gruppe. Unsere Kühl- und Temperiersysteme und weitere Lösungen sind weltweit in unterschiedlichsten Branchen im Einsatz. Das Spektrum ist groß: Von der Druck- über die Kunststoffindustrie und E-Mobilität bis hin zur Lebensmittel- und Getränkeindustrie über präzise Messtechnik und Metallbearbeitung bis hin zur Sicherheitstechnik.

Jede Branche hat dabei ihre ganz eigenen Anforderungen, jede Anwendung ist eine neue spannende Herausforderung. Die technotrans-Gruppe überträgt dabei das jahrelange Know-how aus etablierten Kernbranchen auf neue Bereiche. Denn die Grundvoraussetzungen sind branchenübergreifend gleich: Zuverlässige, präzise und energieeffiziente Technologie. technotrans schafft darüber hinaus konkrete Mehrwerte – und zwar durch anwendungsspezifische Innovationen.

Wenn es eine Herausforderung im Bereich Thermomanagement gibt, entwickeln und bauen wir die bessere Lösung.

technotrans Vision



Fortschrittliche Konzepte für die E-Mobilität

Vorreiter für Kühllösungen in der E-Mobilität



Maßgeschneiderte Systeme für hochpräzise Geräte

Sicherheit für Scanner-/Medizintechnik



24/7 Customer Service

Weltweiter technischer Support. Rund um die Uhr.

ECOTec.chiller für kompromisslose Kühllösungen

Die modulare Plattform für Kühlsysteme

Das neue modulare Kühlsystem ECOTec.chiller ist ein Beispiel für maßgeschneiderte Kühlung und nachhaltige Energieeffizienz.

Das breit aufgestellte Kühlsystem verbraucht weniger Strom bei konstant hoher Leistungsdichte – und unterstützt auf diese Weise Anwender dabei, ihren CO₂-Fußabdruck zu reduzieren.

Kühllösungen von 1,5 bis 370 kW
Modulare Ausstattungsvarianten
Kundenspezifische Konfiguration



Kühlleistung
von 1,5 bis 4 kW (Bsp.)



Kühlleistung
von 6 bis 120 kW (Bsp.)



Kühlleistung
von 140 bis 280 kW (Bsp.)

Ein System, zwei Baureihen

Um den wachsenden Ansprüchen an Modularität und Flexibilität zu entsprechen, wurde mit dem neuen **ECOtec.chiller** eine Plattform entwickelt, mit der sich kundenspezifische Kühlsysteme aus standardisierten Modulen und Baugruppen zusammensetzen lassen.

Das System ist in zwei Baureihen verfügbar: **pure** ist die kostenoptimierte und kompakte Standard-Linie, während **xtend** durch zahlreiche Ausstattungsoptionen individuell den Ansprüchen des Kunden angepasst werden kann.

pure.line

Reine Kühlung

- **Wirtschaftlich**
durch moderate Beschaffungs- und Betriebskosten
- **Schnelle Verfügbarkeit**
von Systemen und Komponenten, weltweit durch hohe Standardisierung
- **Zuverlässig**
durch bewährte Technik, optimiert mit der Erfahrung aus vielen Anwendungsbereichen
- **Kompakt**
verkleinerte Aufstellfläche – Footprint um bis zu 20 % gesenkt

xtend.line

Thermisches Management

- **Perfekte Anpassungsfähigkeit**
an jede Kühl- und Temperiersituation mit einer Vielzahl an Konfigurationsmöglichkeiten und einer permanenter Leistungsanpassung
- **Nachhaltig + minimale Betriebskosten**
Drehzahlregelung aller aktiven Bauteile, es wird immer nur so viel Strom aufgenommen, wie tatsächlich nötig ist
- **Höchste Energieeffizienzklasse**
belegt durch hervorragende SEPR-Werte nach Ökodesign-Richtlinie
- **Optimales Monitoring und Handling**
innovative Steuerungstechnik mit Multitouchdisplay, Bus-Schnittstellen ermöglichen die Daten des Kühlprozesses extern einzusehen und anzupassen



Effizient

Reduzierte Energie- und Betriebskosten durch leistungsgeregelte Antriebe für Kompressoren, Pumpen und Ventilatoren – intelligente Verfahren zur Nutzung von Abwärme z. B. spielen eine wichtige Rolle.



Nachhaltig

Von einem ressourcenschonenden Betrieb profitieren langfristig sowohl Kunden als auch das Klima – effiziente Kühl- und Temperierlösungen senken nicht nur die Betriebskosten, sondern schonen auch die Umwelt.



Zuverlässig

Hohe Prozess- und Betriebssicherheit gepaart mit bewährter Technik sorgen für eine hohe Qualität, Verfügbarkeit und Reproduzierbarkeit – für stabile Prozesse sorgt beispielsweise eine extrem genaue Temperaturführung.



Innovativ

Leistungsstarke Kühlsysteme sichern die Performance und Lebensdauer – vibrationsarme, laufruhige und effiziente Kühllösungen bedarfsgerecht auf die Anwendung abgestimmt mit geringem Footprint.

pure.line

Die schnell verfügbare Standard-Kühlösung mit kostenoptimierter, modularer Ausstattung.



Anschließen, einstellen, produzieren

Die kostenoptimierten Systeme der **pure.line** werden auf neuestem Stand der Technik über eine leicht bedienbare Mikroprozessor-Steuerkonsole konfiguriert. Dadurch reduzieren sich die Inbetriebnahmezeiten erheblich.

Die technotrans **pure.line** ist im Standard bereits mit einem leicht zu reinigenden Aluminiumgewebe-Luftfilter ausgestattet. Über eine Filterverschmutzungsüberwachung kann angezeigt werden, wenn der Luftfilter zu reinigen ist. Hierdurch werden empfindliche Maschinenbaugruppen wirkungsvoll vor Verschmutzungen geschützt und die Standzeit des Kühlmediums erhöht.

Mit platzsparendem Design im modularen Gehäuse konnte die Aufstellfläche um bis zu 20 % verringert werden. Die Geräte zeichnen sich durch einen kleinen Footprint mit hoher Leistungsdichte aus.

Die Wartungsbereiche sind frontseitig angeordnet und eine von außen sichtbare Füllstandsanzeige sorgen für eine einfache Handhabung, Bedienung und Wartung des Gerätes.

Vorteile auf einen Blick

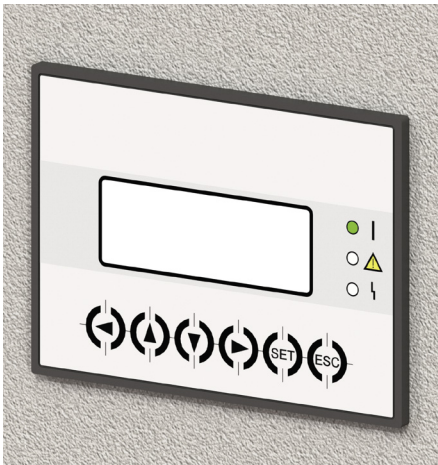
- platzsparendes Design im modularen Gehäuse
- einfache Handhabung, Bedienung und Wartung
- alle Wartungsbereiche einfach zugänglich
- von außen sichtbare Füllstandanzeige
- schnelle Verfügbarkeit - kurze Lieferzeiten
- umweltfreundliches Kältemittel, Typ R 513A

Funktionen und Eigenschaften

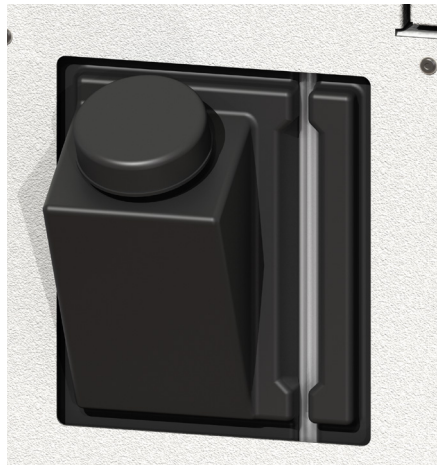
- Prozessmedium Temperatur 13°C bis 25°C
- Kältemittel R 513A
- AC Verdichter und Ventilator
- integrierte Zirkulationspumpe
- Innenaufstellung
- großzügiges, offenes Tanksystem
- kleiner Footprint bei hoher Leistungsdichte
- variable Schlauchführung

Weitere Optionen

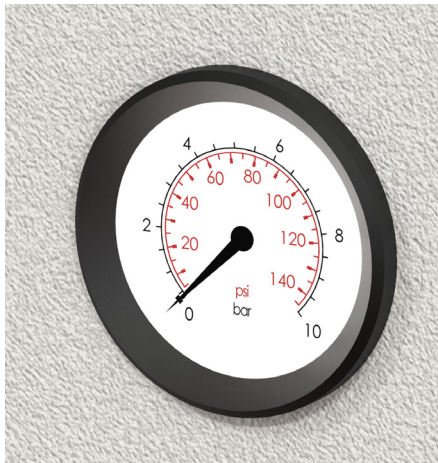
- erhöhte Regelgenauigkeit bis zu +/- 1 K
- aktives Heizen für schnelle Betriebsbereitschaft
- alternative Strom- und Spannungsvarianten, Frequenzen
- UL-Hauptkomponenten/-Abnahme
- verschiedene Kühlmedien (Wasser/Glykol, DI-Wasser etc.)
- von außen zugängliche Prozess-Medienfiltration



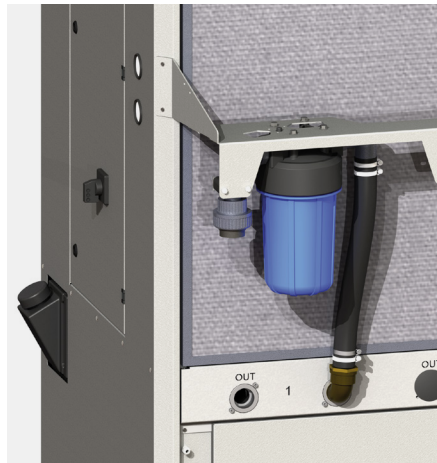
- › 4-zeiliges-Charakter-Display, kostenoptimiert und deckt Minimalanforderungen ab
- › Optional mehrfarbiges, hochauflösendes 7" Multitouchdisplay verfügbar



- › Einfache Tankbefüllung von außen für unkomplizierte Zugänglichkeit
- › Von außen sichtbare Füllstandsanzeige für schnelle Übersicht.



- › Frontseitige Anzeige für Pumpendruck und Funktionskontrolle



- › Feinfiltration von außen zugänglich, einfach zu warten

xtend.line

Die besonders energieeffiziente Lösung, anpassungsfähig an den Prozess, in kundenspezifischer Ausstattung



Hochflexibel für Ihre Anforderungen

Energieeffiziente Lösung

Die xtend Baureihe ist zur allgemeinen Flüssigkeitskühlung mit hocheffizienten Plattenwärmetauschern ausgestattet. In Verbindung mit der Microchannel-Technologie verringert sich der Kältemittelseinsatz um bis zu 60 Prozent gegenüber konventionellen Lösungen. Auch die Energiekosten sinken deutlich: In Abhängigkeit von der Umgebungstemperatur regelt das xtend selbstständig den energetisch optimalen Betriebspunkt (SEPR-Wert) des Komplettsystems.

Kosteneffizienz und Betriebssicherheit

Durch den geringen Kältemittelseinsatz in Kombination mit der hermetisch dichten Kälteanlage entfällt für Geräte bis 33 kW Kälteleistung die Verpflichtung zur jährlichen Dichtheitsprüfung. Anwender sparen dadurch zusätzlich bei den Unterhaltskosten.

Außerdem zeichnet sich die **xtend.line** durch eine hohe Betriebssicherheit aus. Sowohl im Kälte- als auch im Kühlmedienkreis führt eine zusätzliche Sensorik permanent eine Prozessüberwachung durch. Mithilfe zahlreicher Optionen wie zusätzlicher Kühlkreise, unterschiedlicher Medien oder einer Freikühlfunktion lässt sich der neue Prozesskühler zudem individuell an Kundenbedürfnisse anpassen. Darüber hinaus wurde auch der ökologische Fußabdruck der Kühllösung verringert.

Mit dem neuen Prozesskühler der **xtend.line** erfüllt technotrans bereits jetzt die ab dem 1. Januar 2021 geltende EU Verordnung. Dies betrifft vor allem die Energieeffizienz und Nachhaltigkeit der Geräte.

Vorteile auf einen Blick

- verbesserte Energieeffizienz (SEPR-Wert)
- verringerter Kältemiteleinatz von bis zu 60 %
- Invertertechnologie für Pumpen, Kompressoren und Ventilatoren
- bewährte Microchannel-Technologie
- intuitive, einfache Bedienung via Multitouchdisplay
- Betriebskosten einsparen (bis zu 30 % im Teillastbetrieb)

Funktionen und Eigenschaften

- Prozessmedium Temperatur 0°C bis 35°C
- Umgebungstemperatur von - 25°C bis 50°C
- Kältemittel R 410A
- energieeffizienter, leistungsge-
regelter Verdichter und Ventilator
- Regelgenauigkeit bis +/- 0,5 K
- 2 Kreis möglich
- Innen-/Außenaufstellung
- kleiner Footprint bei hoher Leistungsdichte
- verbesserter SEPR-Wert
- nach Ökodesignrichtlinien LOT 21 (ERP)

Weitere Optionen

- erhöhte Regelgenauigkeit bis zu +/- 0,1 K
- aktives Heizen für schnelle Betriebsbereitschaft
- alternative Strom- und Spannungsvarianten, Frequenzen
- UL-Hauptkomponenten/-Abnahme
- verschiedene Kühlmedien (Wasser/Glykol, DI-Wasser etc.)
- integrierte Medienfiltration
- verstärkte Pumpen
- Radialventilator
- Außenaufstellung (erweiterter Temperaturbereich)



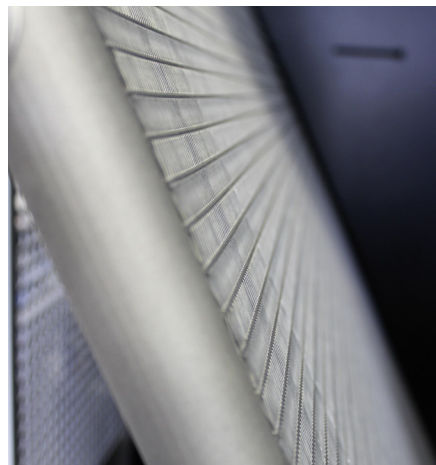
- › mehrfarbiges, hochauflösendes, gestenfähiges 7" Multitouchdisplay
- › übersichtlicher Betriebsmodus alle Soll- und Ist-Werte auf einen Blick



- › energieeffiziente drehzahlregelte Lüfter für optimale Anpassung an den Prozess
- › geringe Geräuschemission mit hoher Regelgenauigkeit und langer Lebensdauer



- › hocheffizienter, drehzahl geregelter Kompressor



- › bewährte Microchannel-Technologie

pure.line

Modell	Einheit	pure 15	pure 28	pure 38	pure 60	pure 80
Kälteleistung $T_{vL} 20^{\circ}\text{C}/T_{amb.} 32^{\circ}\text{C}$	kW	1,5	2,8	3,8	6	8
Regelbereich Kühlmedium	$^{\circ}\text{C}$	15 bis 25				13 bis 25
Regelgenauigkeit (bei konstanter Last)	K	+/- 0,5				
Kältemittel		R 134A				R 513A
Umgebungstemperatur	$^{\circ}\text{C}$	5 bis 45				
Pumpenleistung	l/min	7		11	19	28
(optional anpassbar)	m ³ /h	0,42		0,66	1,17	1,7
Anschlussspannung	Hz, V, Ph	230, 50, 1 240, 60, 1			400, 50, 3 460, 60, 3	
Abmessungen (BxTxH)	mm	450x450x1145			550x550x1387	650x650x1390
Gewicht	kg	80	85	90	110	180

xtend.line

Modell	Einheit	xtend 150	xtend 120	xtend 160	xtend 200	xtend 250
Kälteleistung $T_{vL} 20^{\circ}\text{C}/T_{amb.} 32^{\circ}\text{C}$	kW	12	13	17	20	26
Regelbereich Kühlmedium	$^{\circ}\text{C}$	5 bis 25				
Regelgenauigkeit (bei konstanter Last)	K	+/- 0,5				
Kältemittel		R 513A		R 410A		
Umgebungstemperatur	$^{\circ}\text{C}$	-25 bis 45				
Pumpenleistung	l/min	52	45	60	68	87
(optional anpassbar)	m ³ /h	3,1	2,7	3,6	4,1	5,2
Anschlussspannung	Hz, V, Ph	400/460, 50/60, 3				
Abmessungen (BxTxH)	mm	650x650x1390		800x800x1900		
Gewicht	kg	195		260		
SEPR EU 2016/2281		5,15	5,28	5,23	5,25	5,45

Modell	Einheit	xtend 1400	xtend 1700	xtend 2000	xtend 2400	xtend 2800
Kälteleistung $T_{vL} 20^{\circ}\text{C}/T_{amb.} 32^{\circ}\text{C}$	kW	140	170	200	240	280
Regelbereich Kühlmedium	$^{\circ}\text{C}$	5 bis 25				
Regelgenauigkeit (bei konstanter Last)	K	+/- 1,0				
Kältemittel		R 513A				
Umgebungstemperatur	$^{\circ}\text{C}$	-25 bis 45				
Pumpenleistung	l/min	400	483	600	683	783
(optional anpassbar)	m ³ /h	24	29	36	41	47
Anschlussspannung	Hz, V, Ph	400/460, 50/60, 3				
Abmessungen (BxTxH)	mm	3020x1850x2230			4240x1850x2230	
Gewicht	kg	2020	2060	2250	2820	2950
SEPR EU 2016/2281		5,28	5,43	5,18	5,8	5,7

pure 100	pure 120	pure 150	pure 160	pure 200	pure 250	pure 300	pure 350
10	12	15	16	19	25	29	40
13 bis 25							
+/- 0,5				+/- 2,0			
R 513A							
5 bis 45							
35	44	53	60	68	87	98	08
2,1	2,6	3,2	3,6	4,1	5,2	5,9	6,5
400, 50, 3 460, 60, 3							
650x650x1390			800x800x1900		1000x1000x1900		
190			260		400		

xtend 350	xtend 450	xtend 600	xtend 750	xtend 900	xtend 1200
32	45	60	77	92	120
5 bis 25					
+/- 0,5					
R 410A					
-25 bis 45					
108	152	197	260	305	395
6,5	9,1	11,8	15,6	18,3	23,7
400/460, 50/60, 3					
1000x1000x1900			2080x1000x1955		
400	415			900	
5,12	6,11	5,85	5,67	5,57	5,86

xtend 3200	xtend 3700
320	370
5 bis 25	
+/- 1,0	
R 513A	
-25 bis 45	
883	1083
53	65
400/460, 50/60, 3	
5620x1850x2230	
3600	3700
5,91	5,65

Weitere technischen Daten entnehmen Sie bitte dem technischen Datenblatt.

Modulare Systemsteuerung

Das adaptive Bedienkonzept mit benutzerfreundlicher Anwendung, für eine effiziente Systemsteuerung



Alle Geräte der pure- und xtend.line sind mit einem bedienerfreundlichen modularen Steuerungssystem ausgerüstet.

Kühlen und Temperieren mit System

Eine selbsterklärende Menüführung bietet eine schnelle und strukturierte Übersicht über alle Systemfunktionen und Parameter. Die Steuerung über ein 4-zeiliges-Klartext-Display, ist kostenoptimiert ausgeführt und deckt Minimalanforderungen ab. Zusätzliche Funktionalitäten und Ausbaustufen werden über die optionale Multitouch-Display-Steuerung abgedeckt.

Einzigartige Usability

Die benutzerfreundlichen und intuitiven Strukturen der innovativen **logotherm Bedieneinheiten** erleichtern es dem Anwender, seinen Prozess einfacher zu kontrollieren und zu analysieren.

Das responsive und adaptive Design ermöglicht die Informationseinheiten und Favoritenfunktionen klar und übersichtlich auf dem Dashboard zu konzentrieren und lässt sich nach den Bedürfnissen des Bedieners individualisieren.

Sicherheit durch Fernwirkung

Bereits aus der Ferne erkennt der Bediener seine wichtigste Kennzahl auf dem Bildschirmschoner. Die farbliche Kennzeichnung signalisiert den Status und er kann eingreifen, noch bevor ein höherer Ausschuss entsteht. Für den Einsatz in schlecht ausgeleuchteten Arbeitssituationen optimiert, schont der dunkle Hintergrund die Augen und sorgt gleichzeitig für gute Lesbarkeit.

Condition Monitoring

Die hochauflösenden und gestenfähigen Multi-Touchdisplays ermöglichen, in Kombination mit einem Regler, bisher nicht realisierbare Datenvisualisierungen sowie Hilfe und Assistenzfunktionen. Temperatur- und Durchflussverläufe können nachträglich (schichtübergreifend) kontrolliert und überwacht werden. Die Systemstruktur lässt Freiräume für weitere Funktionalitäten, wie der Überwachung des Maschinenzustands für eine zustandsorientierte Instandhaltung zu.

Vorteile auf einen Blick

- selbsterklärende Menüführung für strukturierte Übersicht
- benutzerfreundliche und intuitive Bedieneinheit
- responsives und adaptives Design mit individuellem Dashboard
- anwenderspezifische Parameter einstellen und abspeichern
- einfache Überwachung des Maschinenzustands
- hohe Prozesssicherheit mit einfacher Diagnose und Analyse



› Hochflexibles Bedienkonzept (Human-Machine-Interface) ermöglicht den Einsatz für unterschiedliche Einsatzbereiche und Monitorgrößen.



- › Die wesentlichen Parameter im Blick haben.
- › Aufmerksamkeitsstarke Meldungen erhöhen die Prozesssicherheit und sorgen für Nachhaltigkeit.
- › Zustandsüberwachung, Prozessanalyse und -diagnose war noch nie so einfach.
- › Ergonomische Tastatur für komfortable Eingabe.



- › Aus dem Alltag gewohnte Gesten vereinfachen die Bedienung.
- › Das Zoomen, Verschieben und Wischen erfolgt intuitiv.



Multitouch-Funktionen

Das logotherm Display erlaubt die aus Smartphones und Tablets mittlerweile gewohnte Fingergestensteuerung.

Das Zoomen, Verschieben und Wischen* erfolgt intuitiv und erleichtert die Orientierung und Analyse besonders bei der Trendbetrachtung.

*abhängig von der Ausführungsvariante



Zahlen, Daten, Fakten

Das mit Web-Technologie entwickelte Interface passt sich responsiv auf die Monitorgröße des Endgerätes an.

Die Informationseinheiten reagieren in Anzahl und Form adaptiv auf den zur Verfügung stehenden Platz.

Das modular aufgebaute Layout kann somit bei kompakten Geräten bis hin zu Anlagenbedienungen eingesetzt und skaliert werden.



Einfache Verwaltung

Prozessspezifische Parameter können als Rezeptur mit anwenderspezifischen Kommentaren abgespeichert und jederzeit wieder geladen werden.

Die großzügige Screen Tastatur erleichtert die Eingabe gegenüber bisher üblichen Geräte-Displays erheblich.

Eine Marke. Sechs starke Kompetenzzentren.

Die Marke für Thermomanagement

Der künftige technotrans Konzern vereint fünf innovative Kompetenzzentren für Thermomanagement unter einem Markendach. Hinzu kommt die gds, der Experte für Technische Dokumentation. Alle zusammen ein diversifizierter Technologiepartner mit geballter Energie und Exzellenz.

Neben fünf deutschen Städten sind wir auch mit Standorten in Europa, Amerika, Asien und Australien auf den wichtigsten Absatzmärkten vertreten. Hauptsitz der technotrans SE ist das münsterländische Sassenberg.

Kompetente technotrans-Mitarbeiter stehen unseren Kunden an insgesamt 17 Produktions-, Vertriebs- und Servicestandorten zur Verfügung. Auf diese Weise sind wir dort vor Ort, wo wir gebraucht werden. Serviceanfragen bearbeiten wir entsprechend schnell und zielgerichtet – zudem kennen wir die jeweiligen regionalen Gegebenheiten und Anforderungen.

Chicago (US)



10 Vertriebs- und Servicestandorte

Indaiatuba (BR)	Colchester (GB)
Kobe (JP)	Saint-Maximin (FR)
Singapur (SG)	Legnano (IT)
Melbourne (AU)	Hünfeld (DE)
Chennai (IN)	Berlin (DE)

technotrans | Sassenberg

Der Spezialist für Flüssigkeitentechnologie – mit drei Kompetenzfeldern: Kühlen und Temperieren, Filtrieren und Separieren, Pumpen und Sprühen. Mit innovativen Lösungen, maßgeschneidert auf vorgegebene Einbausituationen, ebnet technotrans seinen Kunden den Weg in die Zukunft.

klh | Bad Doberan

Leistungsstarke Kältetechnik für industrielle Produktionsprozesse: klh ist Ihr Systempartner mit jahrelanger Erfahrung. Ob effiziente Kühlanlagen für die Energie- und Antriebstechnik oder kundenspezifische Konzepte für Laser- und Werkzeugmaschinen – klh hat die passende Lösung.

gds | Sassenberg

Langjährige Erfahrung in allen Bereichen der Technischen Kommunikation. gds steht für Fullservice rund um die Technische Dokumentation mit klaren Zielen: Prozessoptimierung und Effizienzsteigerung für seine Kunden.

gwk | Meinerzhagen

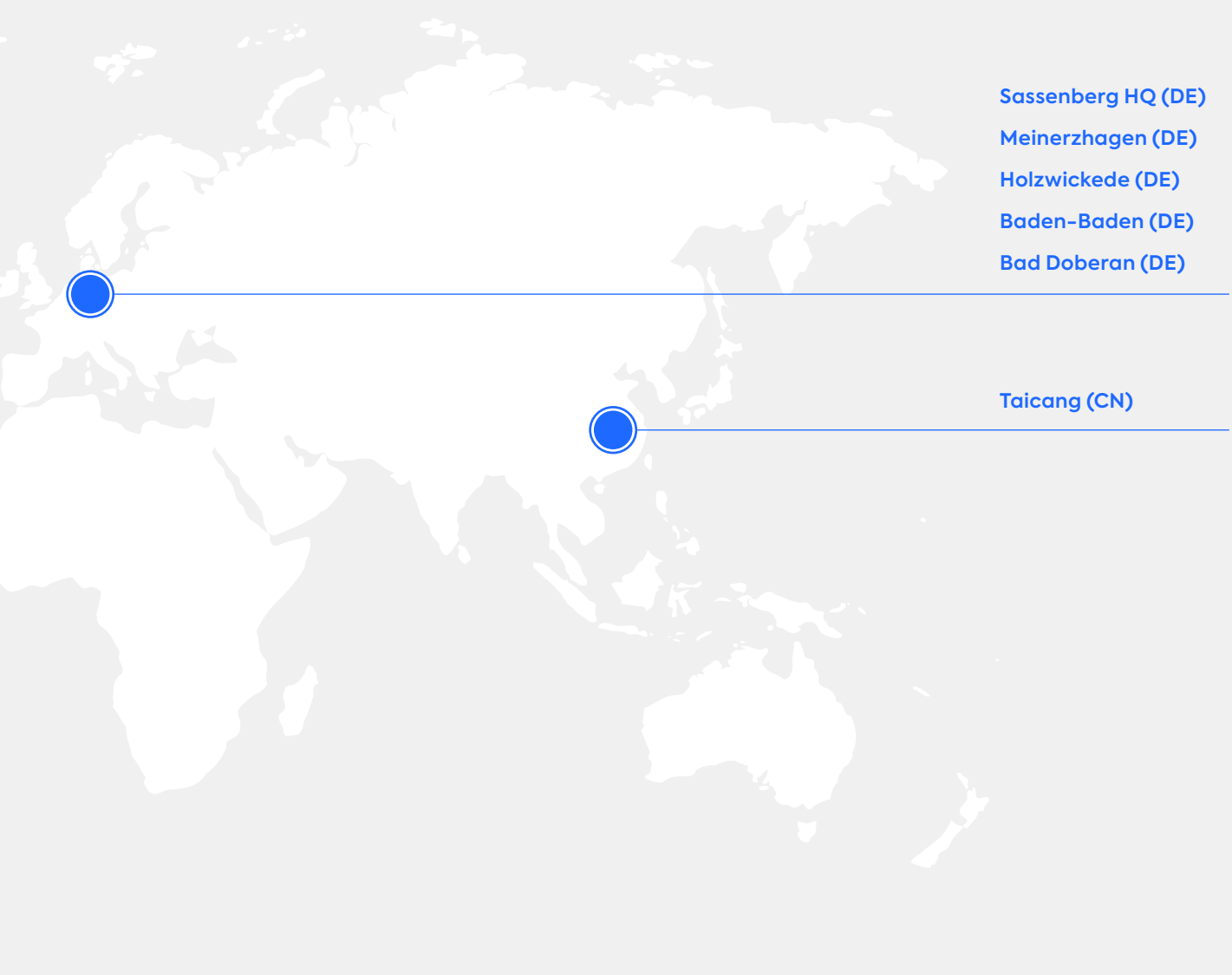
Leidenschaft für die kunststoffverarbeitende Industrie: gwk deckt mit seinen Lösungen den gesamten Produktionsprozess von Kunststoffprodukten ab – von der Kühlanlage über die Temperierung bis hin zur Wasseraufbereitung.

termotek | Baden-Baden

Maximale Präzision für die Laser- und Medizintechnik: termotek ist der ideale Partner für Kühlung und Temperierung anspruchsvoller Anwendungen in niedrigen Leistungsbereichen. Schlanke Produktion bei kleinen Losgrößen und großer Variantenvielfalt.

reisner | Holzwickede

Einzigartige Prozesskühlung inklusive Steuerung, Peripherie und Infrastruktur: Reisner steht für leistungsstarke Kältetechnik, die einen sehr großen Leistungsbereich abdeckt – optimal abgestimmt auf jede Produktion.



Sassenberg HQ (DE)

Meinerzhagen (DE)

Holzwickede (DE)

Baden-Baden (DE)

Bad Doberan (DE)

Taicang (CN)



technotrans bedeutet Service aus Prinzip.

Unterstützung auf hohem Niveau

Weltweit steuern wir hochsensible Prozesse im Zusammenhang mit Flüssigkeiten-Technologien. Dementsprechend hoch ist unser Anspruch, jederzeit die maximale Zuverlässigkeit unserer Lösungen für Sie sicherzustellen.

Persönlich vor Ort oder virtuell

Unser professioneller und flexibler Rundumservice unterstützt Sie neben der klassischen Instandsetzung und Wartung von Geräten und Systemlösungen auch bei der Planung Ihrer Projekte: von der Montagezeichnung bis zur schlüsselfertigen Installation.

Die technotrans Servicetechniker begleiten Sie weltweit persönlich vor Ort oder virtuell via lizenzierte Support App. Unser vielsprachiger Customer Service Support stellt zudem eine optimale Unterstützung sicher, auch außerhalb der normalen Geschäftszeiten. Im Rahmen von Schulungen können wir an betriebsbereiten Geräten anschaulich vermitteln, wie ihre Bedienung und Wartung funktionieren.

Maximale Betriebssicherheit

Sollten bestimmte Komponenten einer technotrans-Anlage ausgetauscht werden, erstellen wir zuverlässig individuelle Ersatzteil- und Filterpakete für Sie. Im Kühlsystem liegen Störmeldungen vor? Das technotrans-Team rund um die Abteilung In-house Repair erstellt zunächst eine Fehleranalyse. Anschließend entwickelt es die passende Lösung: sei es eine Reparatur, eine Generalüberholung oder ein Upgrade der Geräte auf den neuesten Stand.

tt.service

- 24/7, weltweiter technischer Support
- technotrans Support App
- Werkseigener Kundendienst

Weitere Vorteile auf einen Blick:

- Projektierung, Auslegung und Konstruktion
- Anlagenplanung und -umzüge, Wiederinbetriebnahmen und Tests
- Erweiterungen oder Nachrüstungen bei Geräteoptimierungen
- Projekt- und Bauleitung
- Schlüsselfertige Installation, Inbetriebnahme und Abnahme
- Schulungen und Produktionsbegleitung
- Termintreue, Qualitätsbewusste Planung und Ausführung