

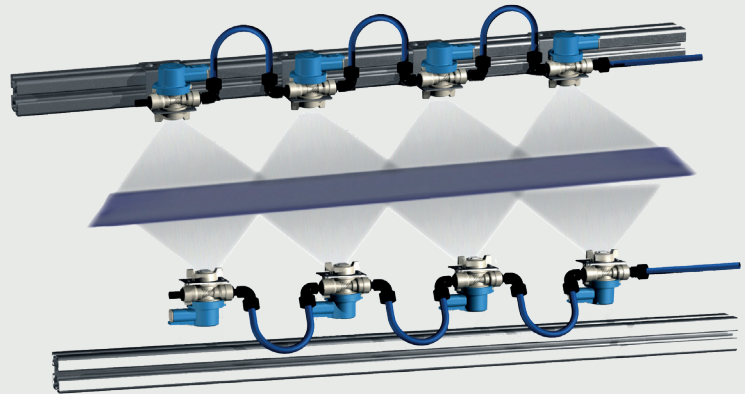
# spray.xact

Druckluftfreie Sprühbeölung



# spray.xact

- nebelarme Sprühtechnologie
- keine Absaugung/erhöhter Gesundheitsschutz
- genaue Dosierung
- reduzierter Wartungsaufwand
- kostengünstiger Betrieb
- zusätzliche Optionen wie z.B. Werkzeugbeölung



- › spray.xact b: Die Lösung für das Beölen von Platinen oder Bändern vom Coil. Die Sprühdüsen sind auf einer Profilleiste montiert. Jede Düse kann so individuell eingestellt werden, wie es die zu besprühende Fläche erfordert.

## Eine neue Generation für den präzisen und sparsamen Ölauftrag ohne störenden Sprühnebel

spray.xact ist eine hochflexible Lösung für das berührungslose und exakte Auftragen von Ölen und wässrigen Lösungen. Der Sprühstrahl wird mittels eines hochfrequent pulsierenden Ventils und einer 1-Stoff Düse erzeugt. Durch diese Technik entfällt der kostenintensive Einsatz von Druckluft an den Düsen, der bei herkömmlichen Anlagen die Bildung von Sprühnebel begünstigt.

spray.xact eignet sich hervorragend z.B. für den Einsatz in der Stanz- und Umformtechnik, beim Feinschneiden und im Walzwerk.

### Vorteil: Wegfallen von Sprühnebel

- geringere Anlagenverschmutzung
- verringerte Kontamination der Umgebungsluft
- reduzierte Gesundheitsbelastung der Bediener
- Verzicht auf eine Absaugung

Die einzelnen Ventile sind individuell ansteuerbar und passen sich automatisch der jeweiligen Vorschubgeschwindigkeit an. Die Parametereinstellung und Änderung der Ölmenge erfolgt bedienerfreundlich – auch im laufenden Prozess.

### Vorteil 2: Ersparnis durch Präzision

- Minimalmengenschmierung durch sehr genaue und feine Dosierung
- bei Bedarf unterschiedliche Sprühintensität jeder Düse
- einfaches Zu- und Abschalten einzelner Ventile
- sprühen von Mustern

- reduzierter Aufwand bei nachfolgenden Prozessen, z.B. der Teilereinigung
- Entfall von Rüstzeiten

Alle Ventile einer Sprühleiste der spray.xact werden über eine Zuführleitung versorgt und untereinander in Reihe verschlaucht. Unübersichtliche, voluminöse Schlauch- und Kabelpakete entfallen.

### Vorteil 3: Kompakte Bauweise

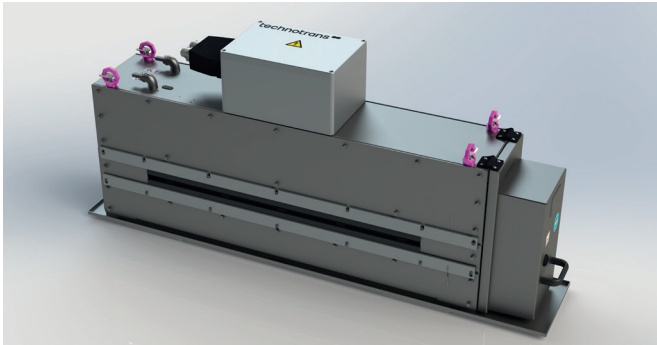
- geringer Schlauch- und Kabelaufwand, unabhängig von der Anzahl der Düsen
- übersichtliche Bauteil-Anordnung
- werkzeugloser Düsenwechsel im Wartungsfall
- verschleiß- und wartungsarm

Die spray.xact lässt sich unproblematisch in die Gesamtmaschine integrieren: über Drehgeber, Maschinensignale oder separate Sensoren. Darüber hinaus kann eine Einbindung verschiedener Bus-Systeme wie z.B. Profibus/Profinet erfolgen.

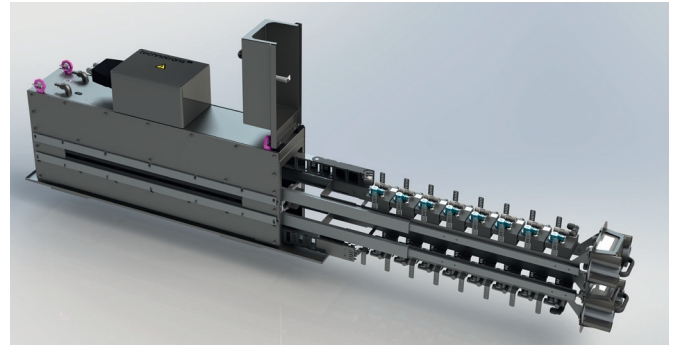
### Vorteil 4: Betriebssichere Flexibilität

- Einbindung in die Steuerung der Maschine oder autonome Sensortechnik
- Störsignale und Fehlerprotokolle

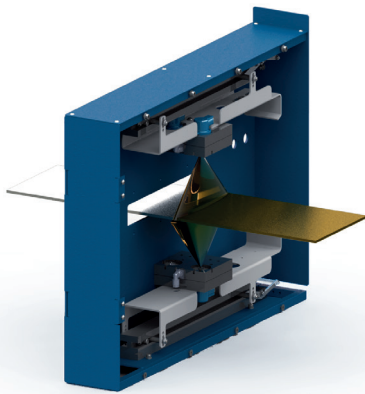
## Kompakte Bauweise Wartungsarm, bedienerfreundlich Prozess- und produktionssicher



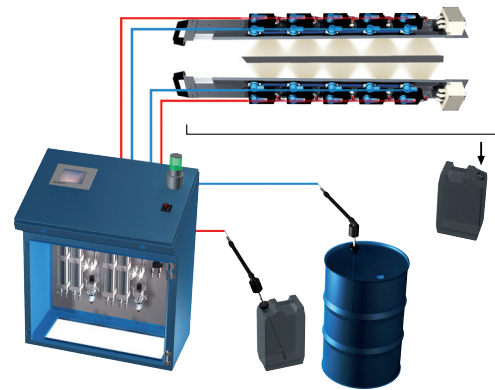
› spray.xact c: Die Lösung in kompakter Form für das beidseitige Beölen.



› spray.xact c: Die Sprühdüsen sind auf einer herausziehbaren Teleskopschiene mit Energiekette in einem Gehäuse untergebracht.



› Bei kleineren Anlagen sind die Sprühleisten zu Wartungszwecken komfortabel herausnehmbar.



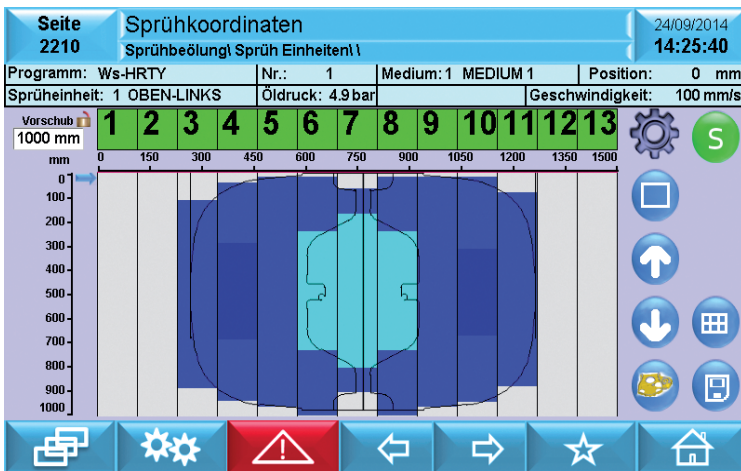
### Spray.xact fs mobile Anlagenkonzept für den variablen Einsatz

spray.xact fs mobile ist die kompakte Lösung aus Steuerung, Versorgung und Sprüheinheit. Die Anlage lässt sich schnell und platzsparend dort positionieren, wo sie gebraucht wird. Die Medienversorgung erfolgt über Dosierkolbenpumpen oder alternativ über einen Druckbehälter. Die Steuerung mit Bediendisplay ist integriert.

### Beispiel einer Anlage mit zwei Medien:

- Steuerpult spray.xact fs mit Touch-Farbdisplay und Signallampe
- Medienversorgung über zwei Doppel-Pumpenmodule
- freier Rücklauf
- Anbindung mehrerer Öle im Fass über Saugglanze mit Leermeldung und Filter
- Doppel-Sprühleisten für das Beölen von oben und unten





- › linkes Bild: Rechnerdisplay
- › rechtes Bild: Bedienerpult



### Betriebssicher und leicht verständlich

Die Versorgung und Steuerung für die spray.xact Sprüheinheiten übernimmt die spray.xact fs. Sie ist platzsparend und ergonomisch als Pult oder Schaltschrank gestaltet. Alle Komponenten sind leicht zugänglich und einfach in der Handhabung.

### Versorgungssicherheit high-end.

- Dosierkolbenpumpen mit Saugglanzen zur Versorgung aus Kanistern oder anderen frei wählbaren Gebinden
- Ölfilter
- Gebinde-Leermeldung

### Steuerung

- Bedienung über Farb-Touchdisplay mit Anschlussleitung 5 m zur Fernbedienung
- Ausgabe von Störsignalen und Fehlerprotokollen
- Einbindung unterschiedlicher Bus-Systeme wie z.B. CAN-Open, Ethernet, Profibus, EtherCAT, RS 485, Arcnet etc.
- 250 Sprühprogramme speicherbar

## spray.xact

Ihre Vorteile auf einen Blick:

- nebelarme Sprühtechnologie
- Absaugung nicht erforderlich
- verringerte Verschmutzung
- erhöhter Gesundheitsschutz
- genaue Dosierung
- kompakte Bauweise
- wartungsarm, bedienerfreundlich
- prozess- und produktions-sicher