

Supply Chain Software

K.Motion Logistics Suite

Die integrative IT-Lösung für Ihre Logistikprozesse



Körper - The Supply Chain Experts



**IT + Prozess
Know-how**



**Langfristige
partnerschaftliche
Zusammenarbeit**



**IT- und
Systemtechnik**



**Wirtschaftlich
starker Partner**



**Alles aus
einer Hand**



Cloud



**Mehr als 800
Experten**



**Erstklassige
Beratung + Service**



Branchenlösung

Inhalt

| | |
|---------------------------------|--------------|
| K.Motion Logistics Suite | 04–05 |
|---------------------------------|--------------|

| | |
|---|--------------|
| K.Motion WMS (Warehouse Management) | 06–11 |
| - Add-ons für Ihre Lösung | 12–15 |
| - Branchenlösungen auf Basis des K.Motion WMS | 16–19 |

| | |
|--|--------------|
| K.Motion YMS (Yard Management) | 20–23 |
| K.Motion TMS (Transport Management) | 24–25 |
| K.Motion DOM (Distributed Order Management) | 26–27 |

| | |
|-------------------------------------|--------------|
| Cloud Solutions | 28–29 |
| Support | 30–31 |
| Voice, Vision & Mobility | 32–33 |
| Autonome mobile Roboter | 34–35 |

K.Motion Logistics Suite

**Software, Technik und Service
aus einer Hand**

**Aus
Herausforde-
rungen werden
Chancen**

Die intra- und extralogistische Plattform zur Optimierung Ihrer Abläufe

Vom Produktionslager über Distributionszentren bis hin zur Transportabwicklung und zum Yard- und Containerterminal: Körbers umfassende Software Suite unterstützt Unternehmen dabei, die Supply Chain ganzheitlich im Blick zu behalten und nicht nur jeden Funktionsbereich für sich. Sie ermöglicht die übergreifende Steuerung der gesamten Logistikkette und nicht nur das Erzielen eines lokalen Optimums. Das Resultat sind ganzheitlich optimierte Logistikprozesse sowie gesteigerte Effizienz und Produktivität im gesamten Unternehmen.

Die K.Motion Logistics Suite stellt Ihnen alle Funktionalitäten zur Verfügung, die Sie zur Planung, Steuerung und Überwachung eines perfekt funktionierenden Logistiknetzwerkes benötigen. Hierzu zählen Softwarelösungen für das Warehouse Management, das Transport Management, das Yard Management sowie die Auftragssteuerung in verteilten Netzwerken.

Mit der K.Motion Logistics Suite sind Sie in der Lage, Logistikprozesse partiell oder ganzheitlich zu optimieren. Sie gewährleistet Transparenz, um aktuelle Situationen zu bewerten und stellt umfassende Instrumentarien zur Verfügung, um wirksame Strategien zu entwickeln und zu simulieren sowie operative Prozesse zu planen, durchzuführen und zu steuern. Die K.Motion Logistics Suite unterstützt Sie bei der Erfüllung Ihrer logistischen Aufgabenstellung auf allen Ebenen – dispositiv, operativ und auf der Steuerungsebene. Die Zusammenarbeit mit Ihren Geschäftspartnern und eine abgestimmte Planung, Ausführung und operative Steuerung im gesamten Beschaffungs- und Liefernetz werden mit diesem integrierten Gesamtsystem für logistische Anforderungen sichergestellt. Sie profitieren sowohl bei der Organisation als auch bei der kontrollierten Abwicklung interner und externer Prozesse von dieser außergewöhnlichen Integrationsbandbreite.

Full Managed Services

Dabei liefert Körber nicht nur Software, sondern bietet auch eine große Auswahl an begleitenden Dienstleistungen und Systemtechnik. Körber unterstützt ihre Kunden bei komplexen Migrations- und Change Management Prozessen oder Performanceoptimierungen, führt Funkausleuchtungen durch, verantwortet den Cloudbetrieb und liefert die für den Einsatz der Lösung notwendige Hardware. Aufgrund der Leistungsbreite und umfassender Erfahrung übernimmt Körber das komplette Gewerk als Generalunternehmer.

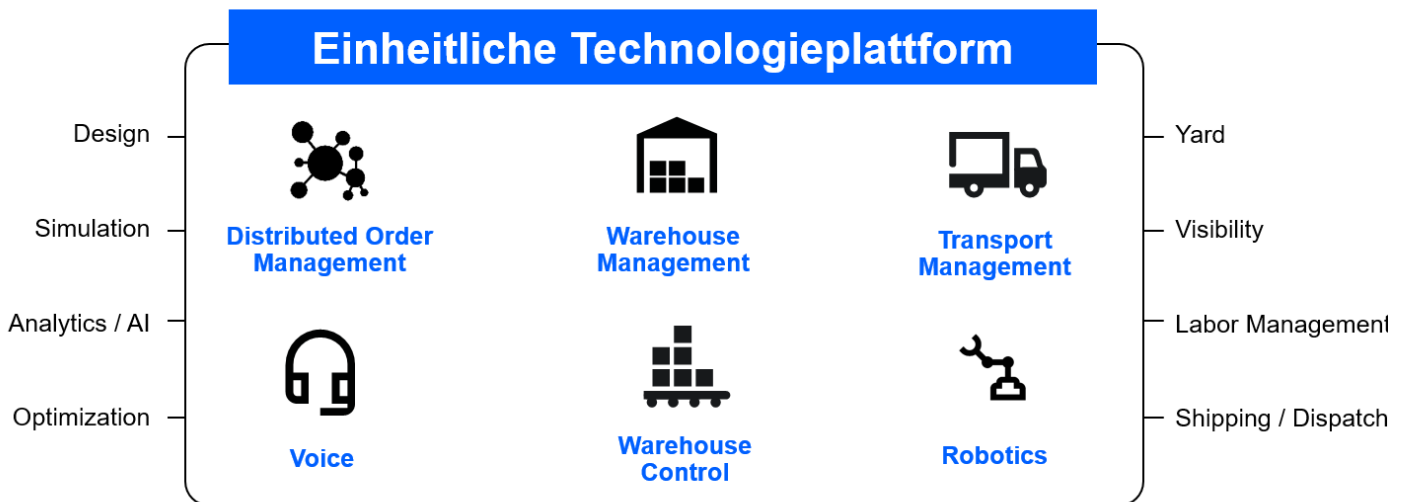
Darüber hinaus bietet Körber den Support zur Sicherstellung störungsfreier Abläufe im operativen Logistikbetrieb. Körber entlastet ihre Kunden in allen Belangen des IT-Betriebs zur Logistiksteuerung von der Prozesssteuerung und -überwachung über die durchgängige Kontrolle der Einhaltung von Service Level Agreements bis hin zum End-User-Support und der Betreuung der logistischen Endgeräte. Körber unterstützt

ihre Kunden bei der Ausschöpfung ihrer Markt-, Qualitäts- und Servicepotenziale.

Oder anders gesagt: Mit unseren Lösungen helfen wir unseren Kunden, auf Dauer die Zufriedenheit ihrer Kunden zu erhöhen. Hierfür setzen sich täglich hochmotivierte IT- und Logistikexperten mit ganzer Kraft und vollem Engagement ein. Körber ist nach DIN EN ISO 9001 zertifiziert – Professionalität bei der Projektdurchführung und ausgereifte Methodenkompetenz sind oberstes Prinzip unseres Handelns.

Modernste Technologieplattform

Die einheitliche, offene Technologieplattform der K.Motion Logistics Suite bietet den Anwendern einen exzellenten Bedienkomfort und ist selbstverständlich auch als Cloudlösung verfügbar. Sie stellt Schnittstellen zur Verfügung, die es ermöglichen, die Anwendung zeitgemäß zu integrieren und Geschäftspartnern zugänglich zu machen. Die Komponenten sind plattformunabhängig und lassen sich variabel zuordnen.



K.Motion WMS

Warehouse Management



Moderne Architektur und Technologie sowie prozessbasierte Komponenten stellen Flexibilität, Mandantenfähigkeit, Transparenz und individuelle Erweiterbarkeit sicher.

Kurze Lieferzeiten, Termintreue und hohe Lieferqualität sind maßgebliche Wettbewerbsfaktoren. Wer vorne sein will, muss durch Service in sämtlichen Bereichen überzeugen: In Warenauszeichnung, Konfektionierung, Retourenabwicklung, Setbildung oder sonstigen Serviceleistungen. Das Zauberwort lautet: Kundenindividuell. Vieles soll schnell gehen, bei Sonderabwicklungen wie auch im laufenden Betrieb. Diese Ansprüche machen die Abläufe innerhalb der Logistik zunehmend komplexer. Für die Steuerung Ihrer Lager- und Materialflusslogistik heißt das Muss: Je flexibler, desto besser.

Moderne Architekturen und Technologien sowie prozessbasierte Komponenten, die Flexibilität, Mandantenfähigkeit, Transparenz und individuelle Erweiterbarkeit sicherstellen, bilden die Basis des Warehouse Management Systems von Körber. Ausgereifte, hochentwickelte Verfahren zur Optimierung der Prozesse sind Leistungsmerkmale, die den Unterschied ausmachen!

Das Ergebnis

Schnellere Reaktionszeiten, geringe Fehlerquoten, optimaler Ressourceneinsatz, kürzere Durchlaufzeiten. Diese Faktoren tragen nachhaltig zur Effizienzsteigerung und Qualitätssicherung bei.

Der Erfolgsfaktor Integration

Standardkonnektoren ermöglichen die einfache Integration in bestehende Systemlandschaften und erlauben den Informationsaustausch mit Partnern im Netzwerk. Darüber hinaus gewährleisten sie die mühelose Anbindung von Subsystemen wie z. B. mobilen Lösungen, Pick-by-Voice-Systemen,

autonomen mobilen Robotern (AMR), RFID, Pick-by-Light-Systemen, Wiegesystemen, beleglosen Kommissioniersystemen und automatischen Fördertechnikkomponenten.

Maximale Effizienz wird nicht nur durch optimal unterstützte Prozesse erreicht, sondern auch aus dem optimalen Zusammenwirken aller eingesetzten Soft- und Hardwarekomponenten. Mit Körber entscheiden Sie sich für einen Partner, der – von der Beratung über die Konzeptentwicklung bis hin zur Implementierung der Software, zum Cloudbetrieb sowie zu mobilen Lösungen – alles aus einer Hand bietet.

Vollständige Funktionsabdeckung

Wesentliche Merkmale von K.Motion WMS sind die vollständige Abdeckung der intralogistischen Funktionen, ein hohes Maß an Flexibilität und Transparenz sowie die Sicherstellung der Performance. K.Motion WMS verfügt über eine Vielzahl von vorkonfigurierten Geschäftsprozessen, die es ermöglichen, die gestellten Anforderungen nahe am Standard abzuwickeln.

Der integrierte Workflowgenerator verleiht der Körber Software ein Höchstmaß an Flexibilität bei der Erstellung und der Anpassung der Anwendersoftware an sich ändernde Abläufe. Es wird nicht programmiert, sondern nur konfiguriert oder parametrisiert.

Der Vorteil

Geringer Zeitaufwand und damit hohe Wirtschaftlichkeit, aber auch hohe Stabilität der Software, da keine Programmierfehler auftreten können. Sie sind nach kurzer Einarbeitung in der Lage, auch selbst Anpassungen der Strategien vorzunehmen.



fetchrobotics

K.Motion WMS

Warehouse Management



Highlights und Funktionen

Flexibilität

- Mehrmandanten- / klientenfähigkeit
- Mehrlager- / Mehrstandortfähigkeit
- Mehrsprachigkeit
- Differenzierte Bestandsführung
- Konfigurierbare Einrichtung von Workflows und Strategien
- Integrierter Formulargenerator
- Benutzerspezifische Einrichtung von Oberflächen, insbesondere zur Standardisierung von Datenabfragen

Transparenz

- Logistikleitstand, konfigurierbares Kennzahlen- und Statistiksystem
- Integriertes Ressourcen Management
- Nachverfolgbarkeit und Dokumentation aller Buchungen und Bewegungen
- Verfolgung von Chargen und Seriennummern

Funktionen (Auszug)

- Wareneingang
- Qualitätskontrolle
- Nachschubsteuerung
- Transportleitsystem
- Staplerleitsystem
- Auftragsverwaltung / -planung
- Kommissionierung / Auslagerung
- Packen / Versandbearbeitung
- Versand / Verladung
- Statusverfolgung
- Berechtigungssteuerung
- Skalierbarkeit
- Erweiterbarkeit
- Integration technischer Subsysteme
- Retourenverwaltung
- Inventur
- Leergutverwaltung
- Leitstand
- Statistik / Kennzahlen

Für jedes Warehouse die passgenaue Lösung

Körber vereint tiefgreifendes Wissen über die Prozesse der Intralogistik mit der weitreichenden, auch internationalen Erfahrung im Umgang mit allen Arten von Warehouse Management Implementierungen. Daher sind wir uns bewusst, dass sich Kundenanforderungen je nach Größe und Komplexität der Lagerabwicklung erheblich unterscheiden. Lager ist nicht gleich Lager. Darauf sind wir vorbereitet. Für diese Anforderungen bieten wir passgenaue WMS Lösungen, die die Abwicklung im kleinen und mittleren Lager mit manuellen, staplerbasierten oder auch datenfunk- und sprachgesteuerten Abläufen unterstützen, genauso wie komplexe Anforderungen in großen, hochautomatisierten Verteilzentren.

Standardlösung

Sie betreiben ein oder mehrere Lager, typischerweise mit manuellen oder staplergesteuerten Prozessen, die einen oder mehrere Mandanten bedienen? Mit unserer Lösung sind Sie für die Abwicklung dieses Geschäfts bestens gerüstet: Bereits im Standard verfügt das Warehouse Management System über einen hohen Abdeckungsgrad der von Ihnen benötigten Funktionen. Gleichzeitig schaffen konfigurierbare Workflows die notwendige Flexibilität, angesichts sich ändernder Geschäftsprozesse anpassungsfähig zu bleiben. Darüber hinaus stehen Ihnen praxiserprobte Erweiterungsbausteine zur Verfügung, um Ihre geschäftsmodellspezifischen Anforderungen nahtlos zu integrieren. Kurze Einführungsphasen sorgen letztendlich dafür, dass Ihre Systeme schnell einsatzbereit sind.

Hochautomatisierte Lösungen

Unsere Lösungen für große, komplexe Lager sind in hohem Maße anpassbar und höchst performant, um die Vielfalt und Komplexität der Prozesse sowie die in diesen Umgebungen erforderlichen hohen Durchsatzraten zu unterstützen. K.Motion WMS bietet durch den komponentenbasierten Ansatz maximale Konfigurations- und Individualisierungsmöglichkeiten. Dabei sind Erweiterungen sowohl des Funktionsumfangs als auch der grafischen Oberfläche und der zugrunde liegenden Datenstrukturen möglich. Der Anwender erhält so ein Softwaresystem, welches einerseits den Reifegrad, die Stabilität und den Benutzerkomfort einer Standardsoftware besitzt und andererseits in Funktionalität und spezifischer Problemorientierung einer Individuallösung entspricht.

Durch die Kombination mit unserem Warehouse Control System (WCS) können wir die Automatisierungskomponenten verschiedener Techniklieferanten, wie z. B. autonome mobile Roboter (AMR), RFID, Pick-by- / -to-Light oder Voicelösungen effizient und übergreifend steuern und optimieren. Innovative Technologien im Umfeld von Data Analytics und künstlicher Intelligenz (KI) ermöglichen weitere Optimierungen Ihrer intralogistischen Abläufe – auch bei enormer Komplexität und hohem Durchsatz.



Wareneingangsprozess

- Verwaltung von Transporteinheiten
- Wareneingang und Optimierung
- QS Verarbeitung

Lagerung und interne Prozesse

- Inventur
- Nachschub / Bestandsreporting
- Set-Bildung

Warenausgangsprozess

- Planung des Warenausgangs
- Optimierte Kommissionierung, Verpacken, Management von Bereitstellung und Verladung

Crossdocking

Ressourcen Management

Gefahrgut- / Gefahrstoffmanagement

Lagertechnologie (Datenfunk, RFID, Voice und AMR)

Materialflusssteuerung

Monitoring und Reporting

Yard Management

Add-ons für Ihre Lösung



Versandabwicklung

Elektronischer Abliefernachweis

Materialflusssteuerung

K.Motion SDS



Das K.Motion Shipping & Dispatch System ermöglicht die Versandabwicklung für verschiedenste Paketdienstleister oder Speditionen:

- Automatische Sendungsübernahme
- Versandwegvalidierung auf Basis hinterlegter Routingtabellen
- Ermittlung des Versandweges auf Basis von Prioritäten und Kosten
- Druck der verschiedenen Versandetiketten im frachtführerspezifischen Labeldesign
- Einlieferlisten
- Verladekontrolle
- Komfortable Track & Trace Funktionen

K.Motion POD



Die Lösung bietet Funktionen zur Sendungsverfolgung (Track & Trace) und mobile Funktionalitäten zur Ausführung von Transport- und Lieferaktivitäten. Dabei stützt sich die Funktionsweise des K.Motion Proof of Delivery auf ein Add-on, mit dem die Fahrer von unterwegs sämtliche Aktivitäten zu Auslieferungen, Retouren und Leihgütern erfassen, kommunizieren und an ein Webportal übertragen.

Parallel dazu erhält der Auftraggeber über das Webportal in Echtzeit eine detaillierte Sicht auf Aktivitäten entlang der gesamten Transport- und Lieferkette – vom Distributionszentrum bis zum Endkunden.

K.Motion WCS



Die Materialflusssteuerung stellt einen effizienten und performanten Materialfluss in hochautomatisierten Systemen sicher:

- Verwaltung aller gängigen Komponenten verschiedener Anbieter von Automatisierungstechnik für die Intralogistik
- Algorithmen zur Optimierung der Transportwege oder Doppelspiele
- Offline Emulationsmodus zur Simulation von Automatisierungsszenarien
- Intuitive, grafische Leitstände, End-to-End-Visibility der Automatisierungskette
- Füllstandsüberwachungen und Überwachung von Durchsatzzeiten, Prozessverarbeitungszeiten, Warte- und Stillstandszeiten, Loop-Zähler und -Zeiten



Warehouse Design und Simulation

K.Sight CLASS



Logistikverantwortliche können verschiedenste Szenarien zur Optimierung der Prozesse Ihrer Logistikanlage dreidimensional abbilden und planen:

- Analyse von Änderungen des Lagerlayouts und deren Auswirkung auf die Produktivität
- Identifikation der Durchsatzkapazitäten und von Engpässen
- Überprüfung der Auswirkung verschiedener Kommissionier-techniken
- Kalkulation des Ressourcenbedarfs von Mensch und Maschine
- Ermittlung von Kosten und Servicelevels anhand von Wareneingangs- und Warenausgangsprofilen



Dispositive Lagerorganisation

K.Motion SLM



Das Slotting Management ermittelt die besten Lagerplätze für die Lagerung Ihres Bestands. Mit modernen Algorithmen, erweiterten Parametern und erhöhtem Individualisierungsgrad wird die Nutzung der Ressourcen im Lager optimiert:

- Vollautomatisierte Berechnung der Verteilung von Artikelbeständen auf die verfügbaren Lagerplätze
- Neuberechnung der ABC Klassen
- Visualisierung der Bestände im 3D Modus auf dem optimalen Platz mit dem vorher / nachher Vergleich
- Bewertung der Pickzeiten und Pickdistanzen durch vorher / nachher Vergleiche
- Optional: Erzeugen von Umlagerungen



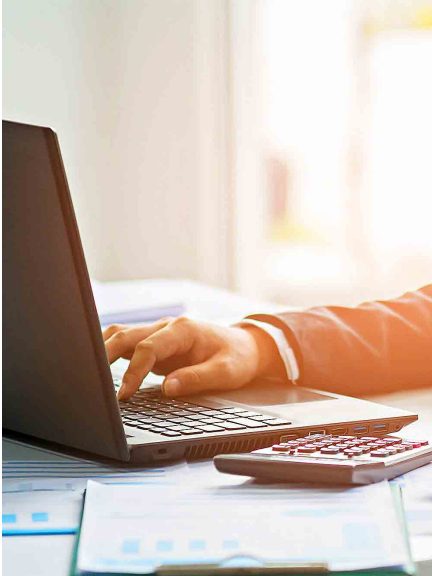
Ressourcenplanung

K.Motion LMS



Mit der optimierten Planung von Ressourcen, also von Mitarbeitern und Betriebsmitteln, können logistische Abläufe noch effizienter gestaltet werden:

- **Transparenz:** Der Ressourcenleitstand ermöglicht eine aktuelle Sicht auf den Ressourceneinsatz und den Stand der Bearbeitung
- **Effizienzsteigerung:** Anpassung der Planung auf Basis operativer Daten
- **Flexibilität:** Freie Definition von Prozessen und Arbeitsschritten im Modell



Abrechnung logistischer Dienstleistungen

K.Motion LSA



K.Motion Logistics Service Accounting ist eine auf die speziellen Belange von Logistikdienstleistern ausgerichtete Lösung zur weitestgehend automatischen Abrechnung der für Dritte erbrachten Transport-, Handling- und Lagerungsdienstleistungen:

- Übernahme der Einzelvorgänge zu den abzurechnenden Dienstleistungen aus WMS und TMS
- Frei parametrierbare kunden- und servicespezifische Verdichtungsebenen für diese Einzelvorgänge
- Automatische Bepreisung und Fakturierung
- Erzeugung von Gutschriften und Korrekturrechnungen
- Manuelle Bearbeitungsmöglichkeiten



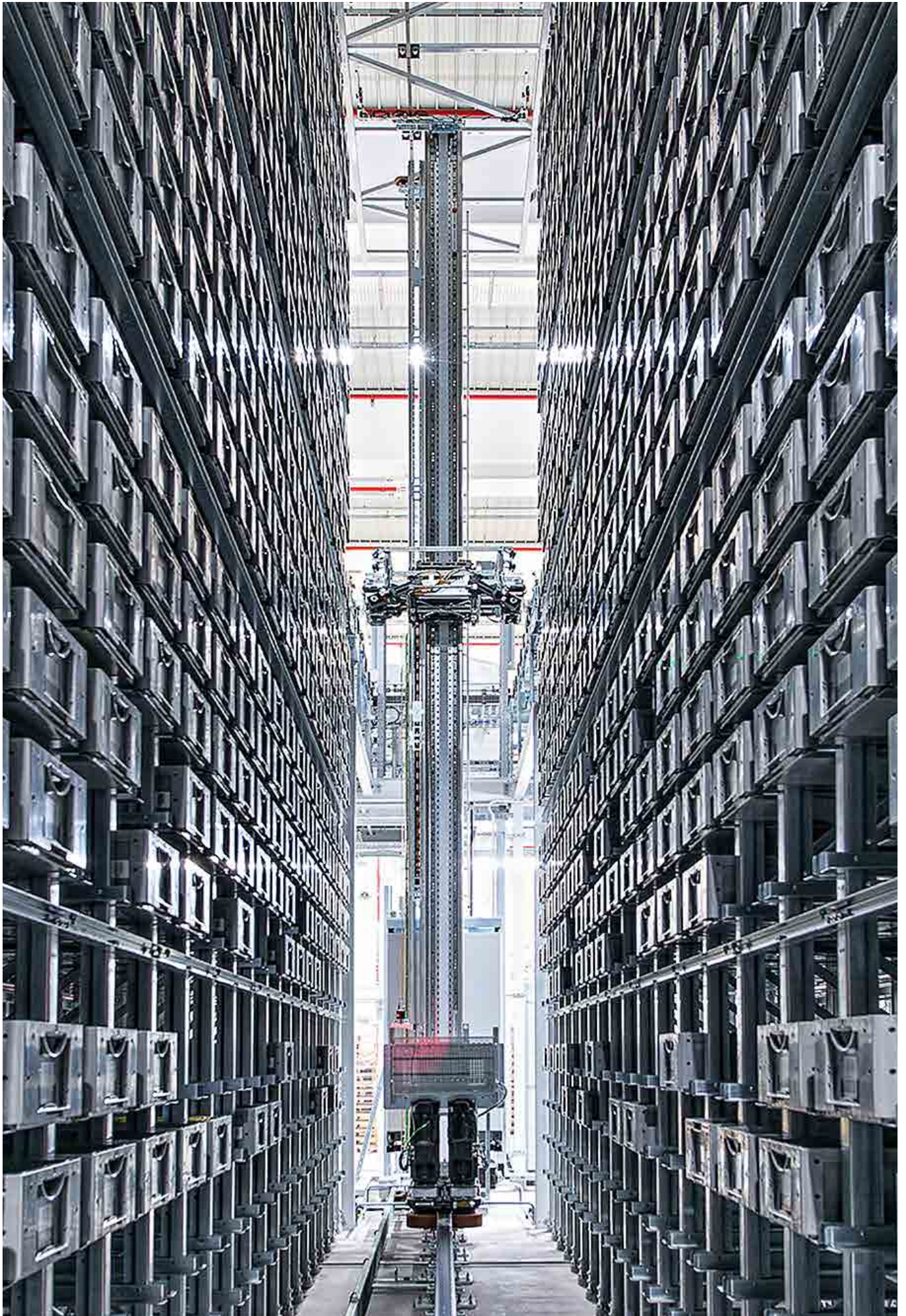
Innovatives Leitstandssystem

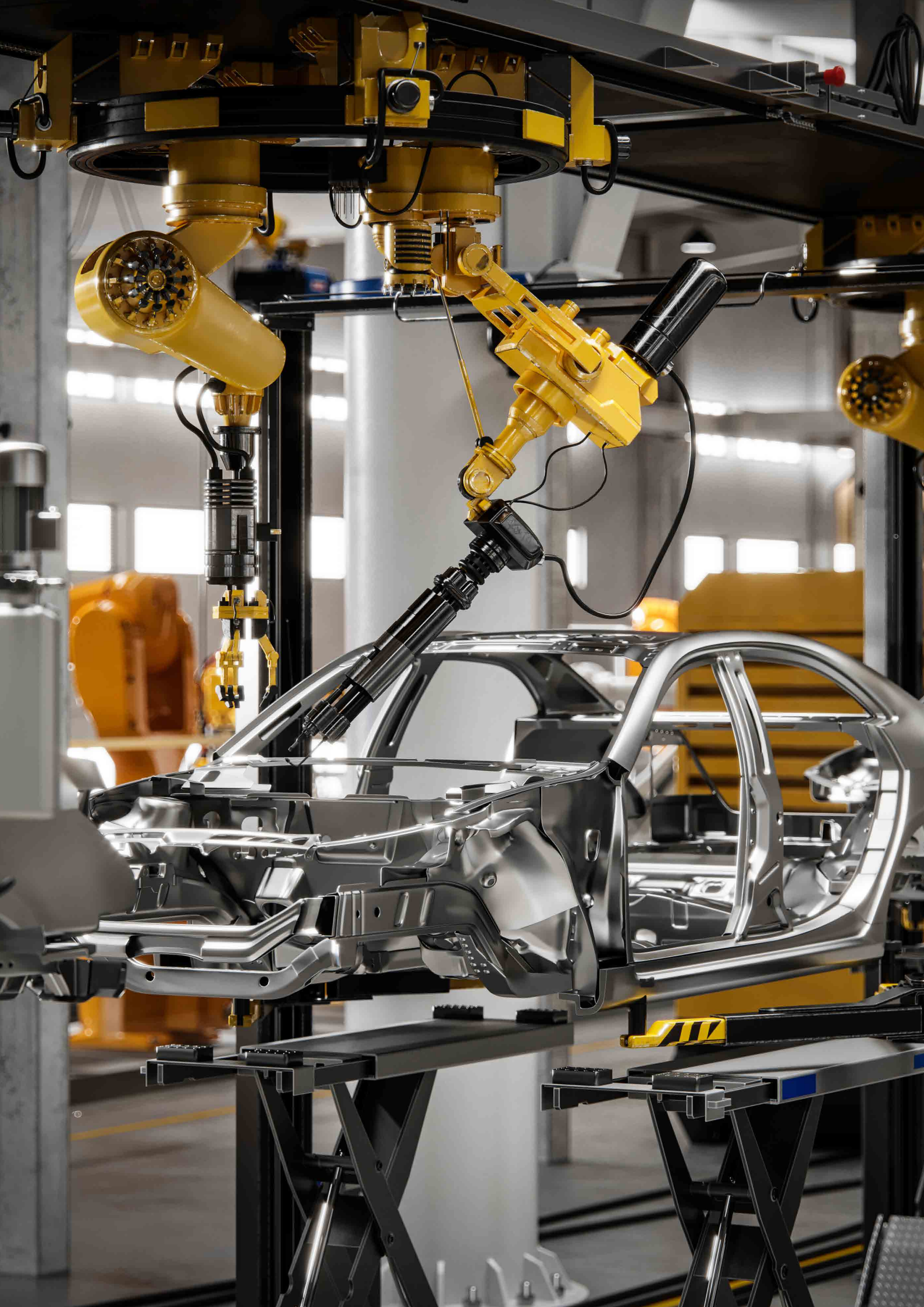
K.Sight MIS




Die Leitstandsinformationen und Auswertungsmöglichkeiten wichtiger Kennzahlen im Logistikbereich sind wesentlicher Bestandteil der Logistik IT Systeme. Diese logistischen Kennzahlen werden mit der Körper App visualisiert:

- Intuitive Bedienung durch Gesten wie z. B. Blättern mit Wischen oder Zoom in / out mit Zwei-Finger-Gesten
- Filterung der Daten über intelligente Filter (diese werden dynamisch aus den aktuellen Daten bereitgestellt)
- Diagramme in zwei- und dreidimensionaler Darstellung







„Auf Basis des K.Motion WMS wurden unterschiedliche Best Practice Varianten für spezielle Branchenanforderungen entwickelt.“

Michael Brandl
Vorsitzender der Geschäftsführung

Branchenlösungen

Branchenfokus bedeutet nicht nur branchenspezifische Funktionen innerhalb der Software. Wichtig für den Projekterfolg ist das Verständnis für Ihre Abläufe und Probleme. Zufriedene Kunden aus verschiedensten Industrien vertrauen auf unsere Expertise und profitieren von leistungsfähiger Körper Software sowie unserem Verständnis für die Anforderungen unterschiedlicher Branchen.

Branchenlösungen



Spezielle Funktionen für die Automobilindustrie

Automotive

Auf Basis des K.Motion WMS wurde eine Best Practice Variante speziell für Anforderungen der Beschaffungslogistik für Automobilzulieferer und Logistikdienstleister ausgeprägt. K.Motion WMS Automotive bietet alle Funktionen einer modernen Automotivelösung und sichert als Standardsoftware Ihre Prozesse ab:

- Abbildung von n-n Beziehungen zu Vorlieferanten, Logistikdienstleistern, Zulieferern und OEM
- Schnittstellenmanager zur Kommunikation mit Kunden, Lieferanten und Inhousesystemen – in allen Branchenformaten, wie z. B.: VDA, Odette, EDIFACT oder auch ANSI
- Vorlieferantensteuerung zur Überwachung von Lieferketten und zur Abbildung des gesamten Beschaffungsmanagements
- Leergut- und Behältermanagement
- Verwaltung von Lieferabrufen
- Just-in-time / Just-in-sequence-Belieferung (JIT / JIS)
- Liefer- und Reichweitenvorschau



Mehrwert schaffen: Spezielle Funktionen für den Retail

E-Fulfillment

Der Onlinehandel wächst nachhaltig und damit rücken Multichannel Strategien in den Fokus zukunftsfähiger Handelsmodelle. Um den Bedürfnissen der Endkunden zu jeder Zeit und an jedem Ort entgegenzukommen, sind leistungsstarke logistische Konzepte gefragt. Zur vertriebskanalübergreifenden Planung, Disposition und Steuerung der Logistik für Unternehmen der Handelsbranche wurde die Best Practice Variante K.Motion WMS E-Fulfillment entwickelt. Diese Lösung zeichnet sich u. a. durch folgende Leistungsmerkmale aus:

- Hochgradig konfigurierbare und flexible Auftragsabwicklung und Wellenbildung
- An den Cut-off-Zeiten orientierte Auftragseinlastung
- Am Vertriebsweg ausgerichtete konfigurierbare Kommissionierabläufe
- Integrierte Retourenabwicklung, insbesondere Prüfungen gegen die Retourenenerwartungen und Unterstützung beim zeitnahen Wiedereinsatz der Ware
- Integriertes Versandsystem mit K.Motion SDS



Maßgeschneiderte Funktionen für petrochemische Anlagen

Petrochemie

Im Fokus: Durchgängige Prozessintegration und Chargenverfolgung von der Produktion bis zum Endkunden:

- Synchronisation aller logistischen und produktionsgetriebenen Abläufe
- Lückenlose Bestandsführung von Bulkware, Flüssigkeiten und verpackter Ware
- Steuerung der Produktionsver- sowie der -entsorgung
- Yard Management inklusive Check-in / -out, Drop and Swap Steuerung
- Container Marshalling Yard Management inklusive Echtzeitsteuerung von (Greif-) Staplern, Kränen
- Railcar Management inkl. Sequenzierung von Zügen und Rangieranweisungen
- Komplett IT gestützter Logistikbetrieb z. B. durch elektronische Checklisten, systemgestützte Probenentnahmen oder Ladungssicherung und -verplombung
- Einbindung und Steuerung jeglicher Automatisierung, PLCs, Waagen, AGVs, OCR, RFID etc.

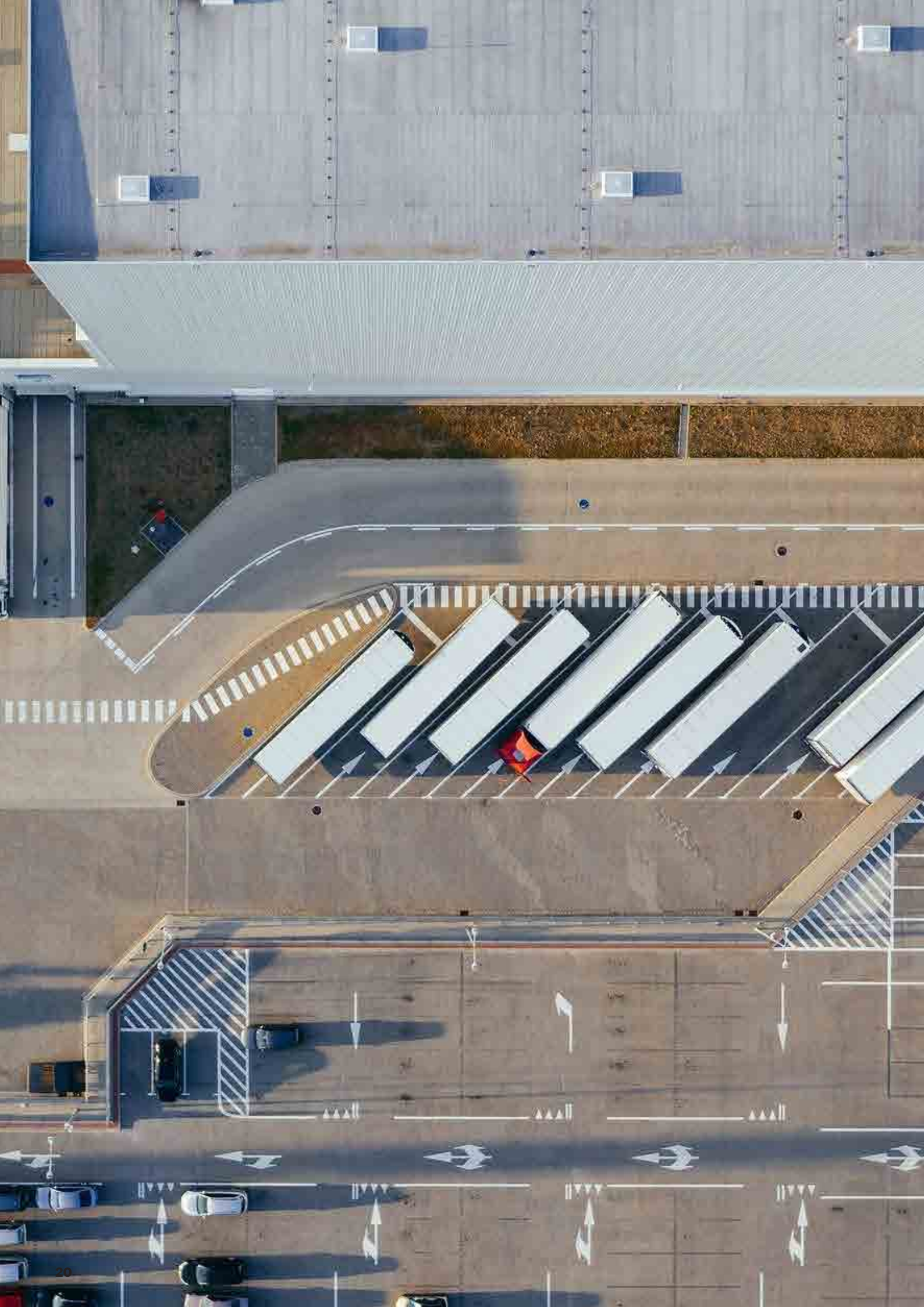


Maßgeschneiderte Funktionen für die Chemie- und Pharmabranche

Chemie und Pharma

Ob regulatorische Anforderungen, temperaturgeführte Distributionsstrategien oder Trackingszenarien bis auf Stückebene - hier ist leistungsfähige IT ein Muss:

- Vollständige Bestands- und Chargentransparenz
- Erweiterte Kontrollfunktionen und umfassende Berechtigungskonzepte
- Flexible Konfektionierungsvarianten
- Auslieferung nach dem FIFO Prinzip
- Echtheitsprüfung / Fälschungssicherheit bei Medikamenten nach Fälschungsschutzrichtlinie 2011/62/EU (Falsified Medicine Directive)



K.Motion YMS

Mehr Transparenz und Effizienz im Werkverkehr



Yard Management mit Körber

Yard Management Systeme optimieren die Verkehre auf Werks- und Betriebshöfen und erlauben die Synchronisation der zumeist unabhängig voneinander geplanten Prozesse. Mit dem K.Motion YMS (Yard Management System) planen und steuern Sie Be- und Entladeverkehre. Innerhalb der Planung werden Ressourcen gebucht und Zeitfenster für die Be- und Entladung vergeben. Messbare Indikatoren der Effizienzsteigerung sind verbesserte Ressourcenauslastungen, geringere Durchlaufzeiten und kürzere Wartezeiten der Fahrzeuge.

Die zudem gewonnene Transparenz versetzt Anwender in die Lage, Abweichungen frühzeitig zu erkennen und notwendige Maßnahmen gezielt einzuleiten. Über Stammdaten werden Ladestellen, Ressourcen und Materialien mit den spezifischen Eigenschaften und Abhängigkeiten beschrieben.

Zu verplanende Transporte werden über Standardkonnektoren elektronisch übernommen, manuell eingegeben oder in einem Webportal erfasst und für die Planung und Steuerung aufbereitet.

Planung und Steuerung von Betriebshöfen

Körbers Yard Management System bietet volle Transparenz und Kontrolle über Ihre Abläufe, sowohl für komplexe, hochautomatisierte als auch für manuell gesteuerte Yards. Die wichtigsten Funktionen der Lösung:

- Steuerung und Abfertigung aller innerbetrieblichen Verkehre mittelgroßer bis großer Yardenanlagen und komplexer Containerparks
- Voll automatisierte Steuerung der Abläufe gepaart mit Funktionen zur Unterstützung von Disponenten bei manuellen Eingriffen
- Verfolgung aller Yardvorgänge und Fahrzeugbewegungen über einen grafischen Leitstand, inklusive der Erfassung der Durchlaufzeiten (z. B. Ankunftszeit, Wartezeit, Entladezeit etc.)
- Unterstützung für Multi-Yard- und Mehrmandantenumgebungen
- Integriertes Dock- und Slot-Management mit der entsprechenden Zulaufsteuerung
- Integration der stationären und mobilen Yard- und Peripheriegeräte, inklusive Anzeigetafeln, Anmeldeterminale, Pager, Smartphones (plattformunabhängige App), Ampeln oder Waagen, sowie eine hohe Integrationsfähigkeit zur Anbindung von Video- und Transpondersystemen, Schranken und OCR Techniken
- Nahtlose Integration in die Systemlandschaft insbesondere mit Lager- und Transport Management Lösungen

K.Motion DSM Dock & Slot Management



Zeitfenstersteuerung

Eine Zeitfensterplanung und -steuerung der Warenan- und auslieferung unterstützt den reibungslosen Ablauf der Be- und Entladung:

- Transparenz über den Buchungs- und Belegungsstatus der Tore
- Gleichmäßige Auslastung durch termingenaue Planbarkeit der Ressourcen
- Verkürzung der Warte-, Be- und Entladezeit
- Vereinfachung der Kommunikation mit dem Transportdienstleister
- Einleiten von Maßnahmen im Falle von Störungen
- Betrieb als Körper Cloudlösung (über ein zertifiziertes Rechenzentrum, welches höchste Sicherheitsstandards erfüllt)

„Das YMS von Körber ist das fehlende Bindeglied zwischen Lagerung und Transport. Es hilft unseren Kunden ihre Probleme bezüglich des Yards, des eingehenden Verkehrs und der Dockauslastung zu lösen. Es verbindet, integriert und optimiert reibungslos bereits existierende Prozesse und steigert die gesamte betriebliche Effizienz.“

Peter Rohde
Vice President Sales Central EME



K.Motion TMS

Transport Management

**Komplexe Prozesse einfach
überblicken**



Innerhalb der End-to-End Supply Chain nehmen die Transportprozesse einen immer größeren Stellenwert ein. Höhere Transportvolumen, steigende Fahrzeugzahlen, komplexe Transportketten, enge Zeitfenster, längere Staus und fehlendes Personal führen zu einem umfangreichen Gesamtsystem und stellen die Transportlogistik vor neue Herausforderungen.

Mit unserer leistungsstarken Transport Management Lösung unterstützen wir bei allen Aufgaben einer serviceorientierten und kostenoptimierten Transportlogistik: Von der Auftragsverwaltung über die Transportplanung und Disposition, die operative Transportüberwachung und die Abrechnung bis zur Auswertung und Kontrolle der Finanz- und Leistungskennzahlen. Das System eignet sich für das Management sowohl einstufiger als auch großer, mehrstufiger Transportnetzwerke – von der ‚first mile‘ bis zur ‚last mile‘. Es unterstützt Transporte mit eigenem Fuhrpark, Transportvergaben und kombinierte Verkehrsmittel von Sammel- oder Bulktransporten. Durch eine automatische Disposition von Aufträgen innerhalb eines selbstlernenden Transportnetzwerkes entlastet das System den Disponenten von zeitintensiven Routineaufgaben.

Die modulare und individuell konfigurierbare Transport Management Lösung lässt sich einfach in bestehende Systemlandschaften integrieren. Durch eine konsequente Weiterentwicklung der Systemfunktionen und die agilen Anpassungsmöglichkeiten an zukünftige, dynamischere Prozesse – wie beispielsweise autonome Trans-

portmittel oder Digital Freight Matching – ist das System heute bereits für die Transportzukunft gerüstet. Durch die nahtlose Integration der Produkte der K.Motion Logistics Suite integriert sich diese Lösung in Ihre Anwendungslandschaft zu einer Komplettlösung für die Steuerung des Logistiknetzwerkes.

Systemhighlights

- Fuhrparkverwaltung von eigenen und fremden Fahrzeugen, Personal und Geräten
- Rahmentourverwaltung mit flexibler Restriktionsprüfung und -visualisierung
- Manuelle und automatische Disposition von Komplettladungs- und Teilladungsverkehren im mehrstufigen Transportnetzwerk zur Ermittlung der strecken- und zeitabhängigen optimalen Anfahrreihenfolge
- Sendungsverfolgung (Track & Trace)
- Überwachung operativer Transportprozesse mit automatisierter Störungsbearbeitung
- Flexible Konfiguration von Abrechnungsmodellen für verschiedene Logistikdienstleistungen mit automatischer oder manueller Rechnungsstellung
- Webportal für den Informationsaustausch mit Kunden, Logistikdienstleistern, Spediteuren und anderen Partnern

Übergreifende Planung von Lager- und Transportprozessen

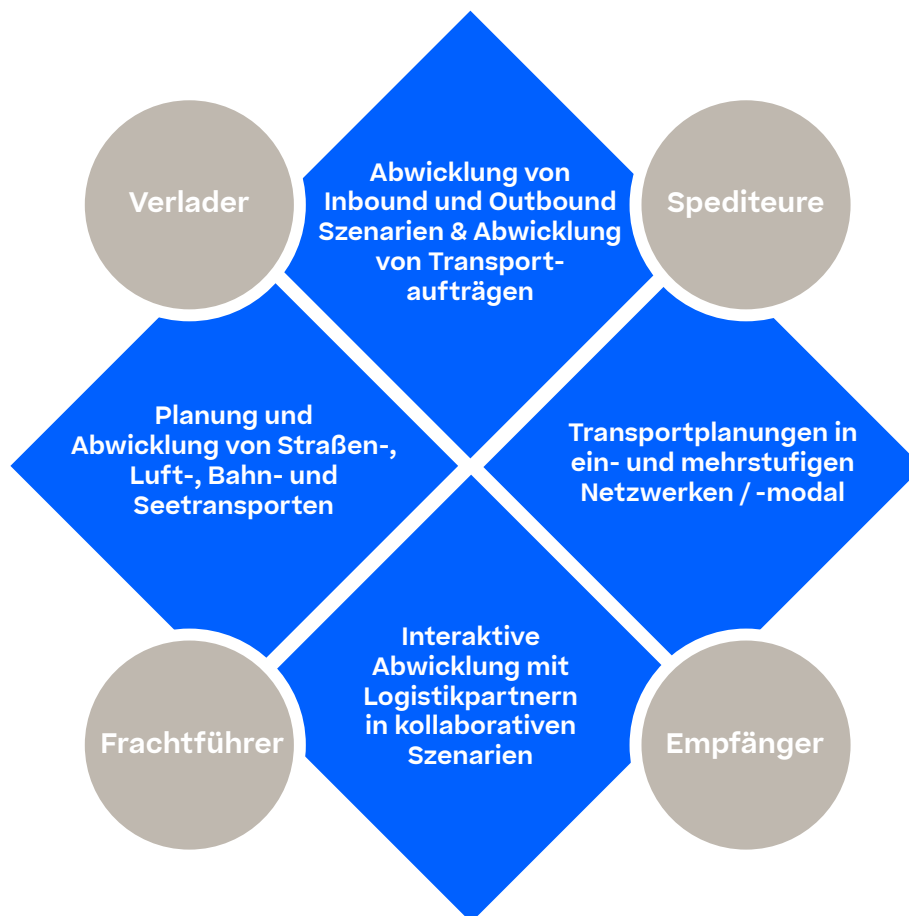
Durch den Einsatz von Rahmentouren besteht die Möglichkeit der Rückwärtsterminierung im gesamten Netzwerk. Informationen und Kennzahlen für die Planung von angrenzenden Prozessen, wie z. B. der Beschaffung von Transportkapazitäten oder der Planung von Kommissionierwellen, sind somit frühzeitig verfügbar.

Nutzung der Verfahren – einzeln oder kombiniert

Die Verfahren zur manuellen Planung, Rahmentourenplanung, dynamischen Tourenoptimierung und Laderaumoptimierung können kombiniert oder einzeln zum Einsatz kommen. Regelbasiert wird je Auftrag die Planungsrelevanz festgestellt. Durch diesen Ansatz kann das K.Motion TMS parallel für verschiedene Versandarten eingesetzt werden.

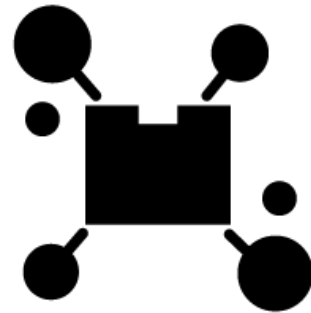
Mehrwerte

- Zeit- und Kosteneinsparung durch intelligente Prozessautomatisierung
- Kombiniertes Ansatz aus logistischer Netzwerkplanung, Rahmentourenplanung und dynamischer Tourenoptimierung
- Integrierte Laderaumoptimierung zur Ermittlung der Anzahl und des Zustands von Versandeinheiten sowie zur Planung und Optimierung von Packstücken in Laderäumen
- Integrierte Tourenoptimierung zur Planung von Aufträgen auf Fahrzeuge
- Integrierte Leih- und Leergutverwaltung
- Verarbeitung großer Datenmengen durch Skalierbarkeit der Optimierungseingabe
- Maximale Transparenz über das gesamte Netzwerk durch umfangreiche Leitstandfunktion
- Einfache Integration in bestehende Systemlandschaften durch Standard-konnektoren



K.Motion DOM

Distributed Order Management



Netzwerke im Blick

Sobald Logistiknetzwerke komplexer werden, sobald Lieferanten, Dienstleister und Kunden in die Sicht auf Warenströme und Bestände einbezogen werden müssen, sobald Sie mehrere Distributionsstufen und Lagerstandorte überwachen und effizient steuern müssen, entsteht eine Lücke zwischen den Warenwirtschaftssystemen auf der einen Seite und den Systemen zur operativen Steuerung der Lager- und Distributionsstandorte sowie der Transporte auf der anderen Seite.

Genau hier setzt das Distributed Order Management an: K.Motion DOM bietet als logistisches Steuerungsinstrument zwischen Lager, Transport und Warenwirtschaft die übergreifende Sicht auf aktuelle Bestände an den Standorten und im Transit, Verfügbarkeiten von Beständen und Auslastungen im Lager und Transport. Über Leitstanddialoge ist eine Statusverfolgung der Logistikprozesse in jeder benötigten Differenzierung über das gesamte Logistiknetzwerk möglich.

Eine an den Kapazitäten ausgerichtete Zulaufsteuerung, ein zentrales Auftragsmanagement und eine Optimierung der Nachschubversorgung bilden die funktionale Basis für die netzwerkübergreifende Optimierung der Lager-, Handlings- und Transportressourcen, um die Termin- und Servicevereinbarungen mit Ihren Kunden treffsicher zu erfüllen. Zugleich lässt sich erstmals ein leistungsfähiges und übergreifendes

operatives Logistikcontrolling realisieren, da einheitliche Kennzahlen im gesamten Netzwerk erhoben und ausgewertet werden können. Die Funktion des zentralen Schnittstellenmanagements sorgt für die Vereinheitlichung der Stammdaten und die Verteilung an die im Netzwerk beteiligten Partnersysteme.

Systemhighlights

- **Transparenz durch Zentralisierung aller logistischen Detailinformationen, Nachvollziehbarkeit aller Vorgänge, durchgängige Chargenverfolgung und flexibles Berichtswesen**
- **Effizienzsteigerung + Kostensenkung durch Logistikleitstand mit Dispositionsunterstützung zur lagerübergreifenden Bestands-, Transport-, Zulauf- und Nachschubsteuerung und Prozessoptimierung**
- **Flexibilität durch einheitliche Schnittstellen und Integration heterogener Systemlandschaften unter einem Dach**
- **Unterstützung von Übergangs- und Migrationsszenarien**

Steuerung logistischer Netzwerke

Highlights & Funktionen

Bestandsführung

- Bestandsführung auf Ebene logistischer Einheiten
- Chargenverfolgung und Abbildung von Sonderbeständen
- Verwaltung von Transitbeständen
- Entkopplung der Buchungslogik ERP-WMS
- Steuerung der Umlagerungen und des Nachschubs zwischen Lagerstandorten mit automatischer Avisierung
- Eindeutige Ladehilfsmittelidentifikation über das komplette logistische Netzwerk

Auftragsmanagement

- Übernahme der Aufträge aus ERP Systemen
- Bestandsprüfung – Availability-to-Promise
- Unterstützung von FlowThrough und XD-Szenarien (Cross Docking)
- Auftragsplit über mehrere Lager
- Bezugsquellenfindung (Kommissionier- und Auslieferlager)
- Transparente Verfolgung des Auftragsstatus
- Rückmeldungen an ERP Systeme

Schnittstellenmanagement

- Verteilungsfunktion für Stammdaten
- Kumulierung, Sortierung, Filterung von Bewegungsbuchungen
- Einheitliche Schnittstellen zum ERP und zu allen WMS und TMS
- Standard SAP Schnittstelle
- Realisierung von Schnittstellen zu Lieferanten und Dienstleistern über Standardkonnectoren

Avisierung und Zulaufsteuerung

- Übernahme der Avise aus ERP Systemen
- Präzisierung der Avisierung durch direkte Lieferantenanbindung
- Hinterlegung von Prüfungsregeln für Lieferantenbewertung
- Dispositionsmöglichkeit für Umsteuerung von Zuläufen nach logistischen Gesichtspunkten

Weitere Funktionen

- Übergreifende Leergutverwaltung
- Verwaltung externer Lokationen
- KPI für das logistische Netzwerk / Leitstandfunktion

Cloud Solutions

Mit unseren Cloudlösungen steht Ihnen der vollständige Funktionsumfang unserer Softwarelösungen für die Supply Chain zur Planung, Steuerung und Kontrolle Ihrer Logistikabläufe aus der Cloud zur Verfügung. Die Vorteile liegen auf der Hand: Durch den Cloudservice können Sie die Anwendungen unmittelbar nutzen und müssen sich weder um die nötige Infrastruktur noch um maßgebliche Sicherheitsaspekte kümmern.

Logistik im Wandel

Alle Lösungen der K.Motion Logistics Suite stehen als Cloudlösung bereit. Die Cloud sorgt dabei für die zentrale Datenverwaltung und kurze Zugriffswege, wovon alle beteiligten Akteure der Supply Chain profitieren. Als Unternehmen können Sie sich auf Ihr Kerngeschäft konzentrieren und Ihre Ressourcen in neue Geschäftsfelder oder in die Weiterentwicklung Ihrer Mitarbeiter investieren.

Die Vorteile liegen auf der Hand: Durch den Cloudservice können Sie die Anwendung unmittelbar nutzen und müssen sich weder um die nötige Infrastruktur noch um maßgebliche Sicherheitsaspekte kümmern. Gleichzeitig profitieren Sie von der kontinuierlichen Weiterentwicklung unserer Cloudplattform. Regelmäßige Updates sorgen für neue Funktionen und die Sicherheit der Systeme bleibt immer auf dem aktuellen Stand.

Ein wesentliches weiteres Merkmal dieser Cloudlösungen ist nicht nur ihre Anpassungsfähigkeit auf die Anforderung Ihrer Prozesse. Vielmehr ermöglichen sie es Ihnen, Ihre Kapazitäten in Wachstumsphasen unmittelbar nach oben zu skalieren und somit kurzzeitige Belastungsspitzen abzufangen.

Vorteile der Cloud

- **Einfacher Einstieg ohne Investitionen in die eigene IT Infrastruktur**
- **Kurze Bereitstellungszeit der Logistik-anwendungen**
- **Ihr Unternehmen wird agiler, kann schneller auf Marktveränderungen reagieren und neue Möglichkeiten identifizieren, um zu wachsen**
- **Zertifizierter und somit sicherer RZ Betrieb nach ISO 9001 und ISO 27001 und SOC 1 und 2**

Warum die Cloud die richtige Lösung für Sie ist

- **Sie benötigen eine moderne anpassbare Logistiklösung, die zeitnah verfügbar ist und Ihre Prozesse optimal unterstützt**
- **Die Verfügbarkeit Ihrer Logistiksysteme ist ein entscheidender Wettbewerbsvorteil für Ihr Geschäft**
- **Sie wollen Investitionen in die eigene IT Infrastruktur vermeiden**
- **Sie wollen sich auf Ihre Kernkompetenzen fokussieren und Ihre IT entlasten**
- **Sie nutzen bereits Cloudlösungen, ggf. im ERP Umfeld**

„Die Installation und der Betrieb Ihrer Supply Chain Software vor Ort kann Risiken bergen, insbesondere wenn Sie nicht über genügend Ressourcen verfügen, um eine erfolgreiche Implementierung und einen späteren Betrieb zu gewährleisten. Aus diesem Grund machen so viele Kunden von unserer mehr als 10-jährigen Cloudhostingerfahrung und unserem globalen Team von Cloudexperten Gebrauch.“

Christoph Kroll, Vice President
Cloud Services

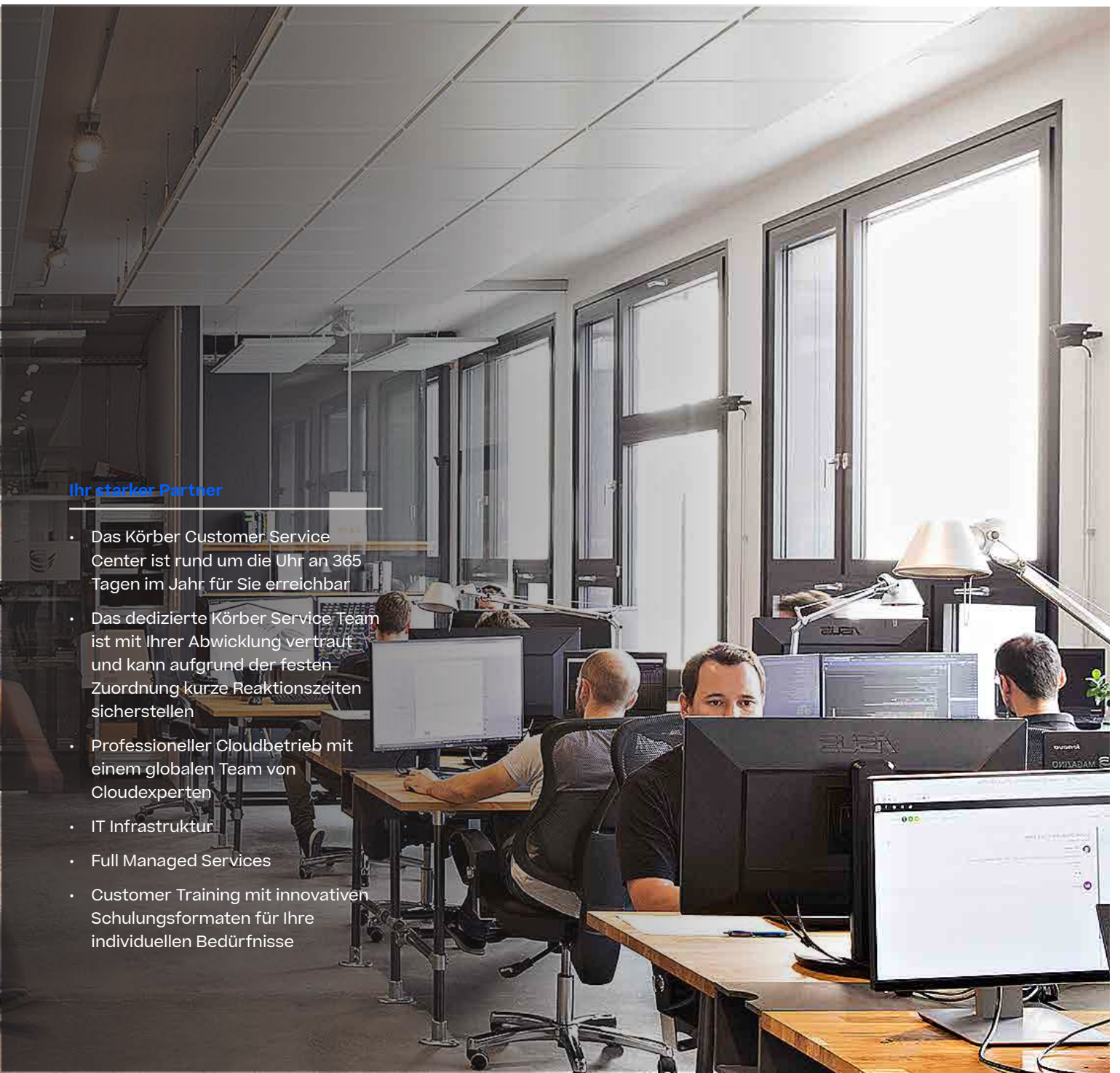


Immer an Ihrer Seite

24/7 Support mit Körber

Ihr starker Partner

- Das Körber Customer Service Center ist rund um die Uhr an 365 Tagen im Jahr für Sie erreichbar
- Das dedizierte Körber Service Team ist mit Ihrer Abwicklung vertraut und kann aufgrund der festen Zuordnung kurze Reaktionszeiten sicherstellen
- Professioneller Cloudbetrieb mit einem globalen Team von Cloudexperten
- IT Infrastruktur
- Full Managed Services
- Customer Training mit innovativen Schulungsformaten für Ihre individuellen Bedürfnisse



Mehr als nur Software

Mit der leistungsfähigen Beratung der Supply Chain Experts von Körber ist die End-to-End Steuerung Ihrer Supply Chain heute bereits möglich – fordern Sie uns heraus!

- + **Risikoarme Implementierung Ihrer Lösung durch ein Team mit tiefgreifendem IT- und Logistikprozess Know-how**

- + **Integration über die komplette Supply Chain – Lager, Yard, Transport, Logistiknetzwerksteuerung**

- + **Ergänzung des Standards durch innovative Add-ons**

- + **Breite Integration der Lösung in angrenzende Prozesse des Enterprise Resource Plannings (ERP)**

- + **Beratung, Auswahl, Lieferung und Integration der kompletten IT Infrastruktur, z. B. ausfallsichere Rechnersysteme, Netzwerk, WLAN, RFID, mobile Endgeräte**

- + **Integration der Lagertechnikkomponenten wie z. B. der autonomen mobilen Roboter (AMR), der Voice- und Visionlösungen, der Lagerautomatisierung und der Telematiksysteme**

- + **Professionelles Projektmanagement**

- + **Verlässlicher und wirtschaftlich starker Partner**

Voice, Vision und Mobility

Sprachgeführte Logistikprozesse

Schnelligkeit und Genauigkeit sind in der Logistik entscheidend. Körbers Voicelösungen helfen Ihnen dabei, Ihre Prozesse zu verbessern und die Betriebsabläufe zu optimieren.

Mit ihren fortschrittlichen Fähigkeiten tragen unsere Sprachsysteme dazu bei, das Arbeiten leichter, sicherer und deutlich produktiver zu gestalten. Ein sprachgestützter Prozess hilft Ihren Mitarbeitern nicht nur dabei, schneller zu kommissionieren, sondern verbessert ebenso die Ergonomie und die damit verbundene Motivation.



Mehr Produktivität

Es gibt keine Ablenkung: Sobald eine Aufgabe erledigt ist, wird die nächste über ein Headset übermittelt. Das hält die Teammitglieder und den Betrieb in Bewegung – mit freien Händen und freien Augen.



Weniger Fehler

Wenn Lagermitarbeiter klare, leicht verständliche Schritt für Schritt Anweisungen erhalten, sind kostspielige Fehler weniger wahrscheinlich.



Einfach zu erlernen

Neue Mitarbeiter können die Nutzung unseres sprachgeführten Systems in nur wenigen Stunden erlernen und gleich mit der Kommissionierung beginnen.



Innovation

Als Marktführer setzt sich Körber für die Weiterentwicklung von Voice-, Vision- und Mobility-Systemen durch laufende Forschung und Entwicklung ein.

Warum Voice?

Herausforderung der Lagerhäuser:



Arbeitskräftemangel



Saisonale Spitzen



Steigende Anforderungen



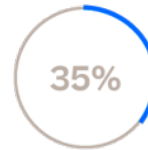
Hohe Retourenzahl

Vorteile von Voice?

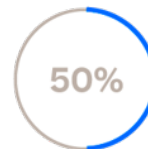
Der Markt für Voice wird sich **bis 2025** auf ca. **2,73Mrd. €** verdoppeln. Lagerhäuser profitieren von:



Produktivitätssteigerung



Genauigkeitserhöhung



Reduzierung der Schulungszeiten

50+ Sprachen



Was leistet Voice?

Mitarbeiter arbeiten

- Hände frei
- Augen frei

Einsatzmöglichkeiten

- Kommissionierung
- Nachschub
- Einlagerung
- Cycle counting
- Retoure
- Inspektion
- Wartung

Schneller ROI (ca. 12 Monate)

Autonome Mobile Roboter

Effizient, flexibel und schnell

Verglichen mit dem manuellen Lagerbetrieb oder traditioneller Logistikautomatisierung haben autonome mobile Roboter (Autonomous Mobile Robots bzw. AMR) ein sehr breites Einsatzspektrum und lassen sich flexibel einsetzen, um die Effizienz der Logistik und von Abläufen in der Lieferkette zu erhöhen.

AMR lösen die Herausforderungen der heutigen Supply Chain auf vielfältige Weise. Sie übernehmen viele manuelle Aktivitäten im Lager und können Aufgaben von komplexen Kommissioniertätigkeiten bis hin zum Bewegen von Paletten und großen Nutzlasten erledigen.



Erschwinglich und flexibel

Kostengünstiger Einstieg mit geringen oder keinen Auswirkungen auf die bestehende Infrastruktur. Roboter sind flexibel und vielseitig und können mehrere Funktionen erfüllen.



Leicht skalierbar

Das System kann mit Ihnen wachsen und beliebig skaliert werden – sowohl kurz- als auch langfristig, mit minimaler Anlaufzeit.



Reibungslose Integration

AMR lassen sich nahtlos integrieren und kommunizieren problemlos mit bestehenden Lager- und Logistiksystemen.

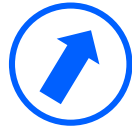


Innovation

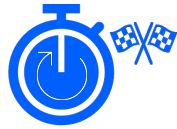
AMR kombinieren hohe Effizienz mit hoher Flexibilität.

Warum AMR?

Pickeffizienz



Geschwindigkeit



Return of Investment



Flexibel und skalierbar



Vorteile von AMR?

Bezahlbar und flexibel



Einfach skalierbar



Nahtlose Integration



