


Wholesale

Großhandel – Eines der vielseitigsten
Anforderungsprofile für Lagerverwaltungssysteme



Wholesale
WMS für
Großhandel

Retail
WMS für
Einzelhandel

Industry
WMS für die
Industrie-Logistik

3PL
WMS für Logistik-
dienstleister

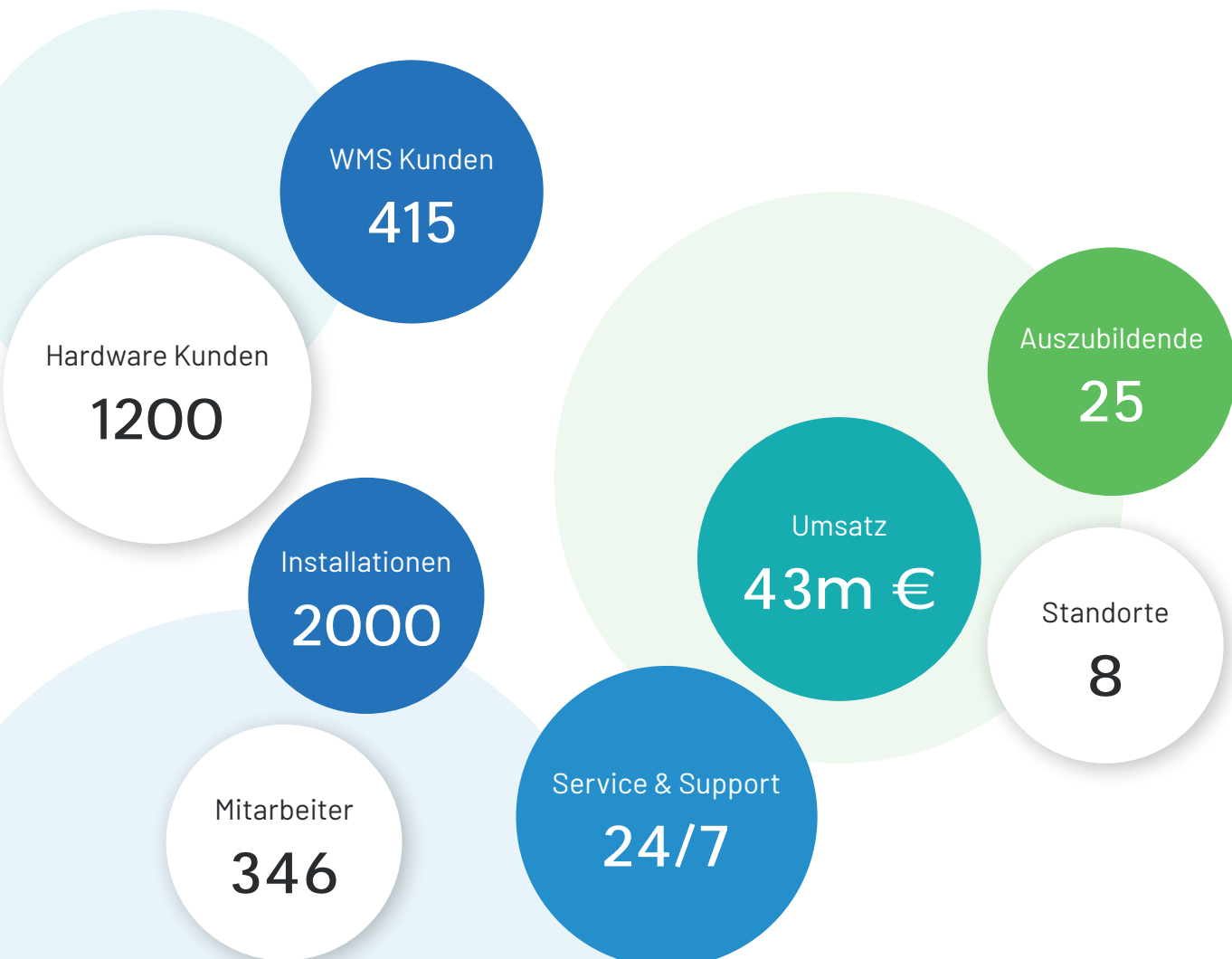
proLogistik Group

JIL – Just Intelligent Logistics

Als Marktführer für ERP-unabhängige Warehouse Management Systeme in der DACH-Region wissen wir, vor welchen Herausforderungen unsere Kunden stehen: Volatile Märkte, anhaltender Kostendruck, schwankendes Nachfrageverhalten, zunehmend kleinteilige Aufträge sowie die Forderung nach immer kürzeren Lieferzeiten in Verbindung mit einem Maximum an Lieferqualität und Retourenmanagement.

Collective Excellence in Logistics

Innerhalb der proLogistik Group bündeln wir die Kompetenzen von mehr als **340 Mitarbeitenden** im Bereich **Warehouse Management Systeme (WMS)**. Schon heute profitieren viele zufriedene Kunden aus dem Groß- und Einzelhandel, der Industrie und dem 3PL-Dienstleistungssektor von durchgängig optimierten **Supply Chain Lösungen**. Dabei unterstützen wir sowohl Klein- als auch Großunternehmen, die Systeme ablösen oder erstmalig ein WMS einführen mit passgenauen Softwarelösungen bei der digitalen Transformation.



Der Markt verlangt Servicequalität und Tempo

Auch die Rückbesinnung auf das eigene Heim sorgt für Hochkonjunktur im Technischen Großhandel und dem Baustoff-Großhandel. Der Lebensmittel- und Getränke-Großhandel muss wiederum dafür sorgen, dass möglichst keine Lücken in den Regalen der Supermärkte und Discounter entstehen. Was beide Sparten eint, sind permanenter Kostendruck und die Herausforderungen des E-Commerce. Dieser Absatzkanal wird auch für das B2B-Geschäft immer wichtiger. Dafür sind nicht nur maßgeschneiderte Shop-Systeme zu implementieren, auch die Intralogistik muss vielfach neu gedacht werden.

Bei der Reorganisation der Prozesse, die auch mit (Teil-)Automatisierung einhergehen kann, ist die IT der zentrale Schlüssel. Denn erst per Standardsoftware integrierte Intelligenz sorgt für ein reibungsloses Zusammenspiel von Lagerkomponenten und personellen Ressourcen. In diesem Kontext sind moderne Warehouse Management Systeme (WMS) wahre Effizienz-Booster. Darüber hinaus ermöglicht die Digitalisierung eine beleglose Auftragsabwicklung. Auch das hat direkten Einfluss auf die Lieferqualität. Ein Rädchen greift ins andere, die Prozesssicherheit steigt, Fehler werden minimiert und das Fulfillment insgesamt beschleunigt.



e-Commerce



Bestandssicherheit



Lieferqualität



Shop-Systeme



Prozess-Sicherheit



Rückverfolgbarkeit

Unsere Branchenlösungen

- > Technischer Großhandel
- > Baustoff Großhandel
- > Lebensmittel Großhandel
- > Getränke Großhandel
- > E-Commerce

Speziell für die Lebensmittellogistik



Lebensmittelgroßhandel

- › MHD-Handling (Einhaltung von Restlaufzeiten)
- › Bestandssicherheit & Liefertreue
- › Qualitätsprüfung im Wareneingang
- › Mehrlager- und Mandantenfähigkeit
- › Anbindung vollautomatischer Lagersysteme



Frische & Tiefkühl

- › Gewichtshandling
- › Schnelldreherverfahren
- › Temperaturerfassung
- › Berücksichtigung von Zusatzartikeln



Fleisch

- › Gewichtshandling
- › Fleischchargen
- › Beistellungen



Trockensortiment

- › Auftrags- & tourenreine Kommissionierung
- › MHD-Abwicklung
- › Chargenrückverfolgung





Obst & Gemüse

- › Ersatzartikel
- › IFCO-Kisten Abwicklung
- › Flexible Kommissionierplatz-Verwaltung
- › Beistellungen



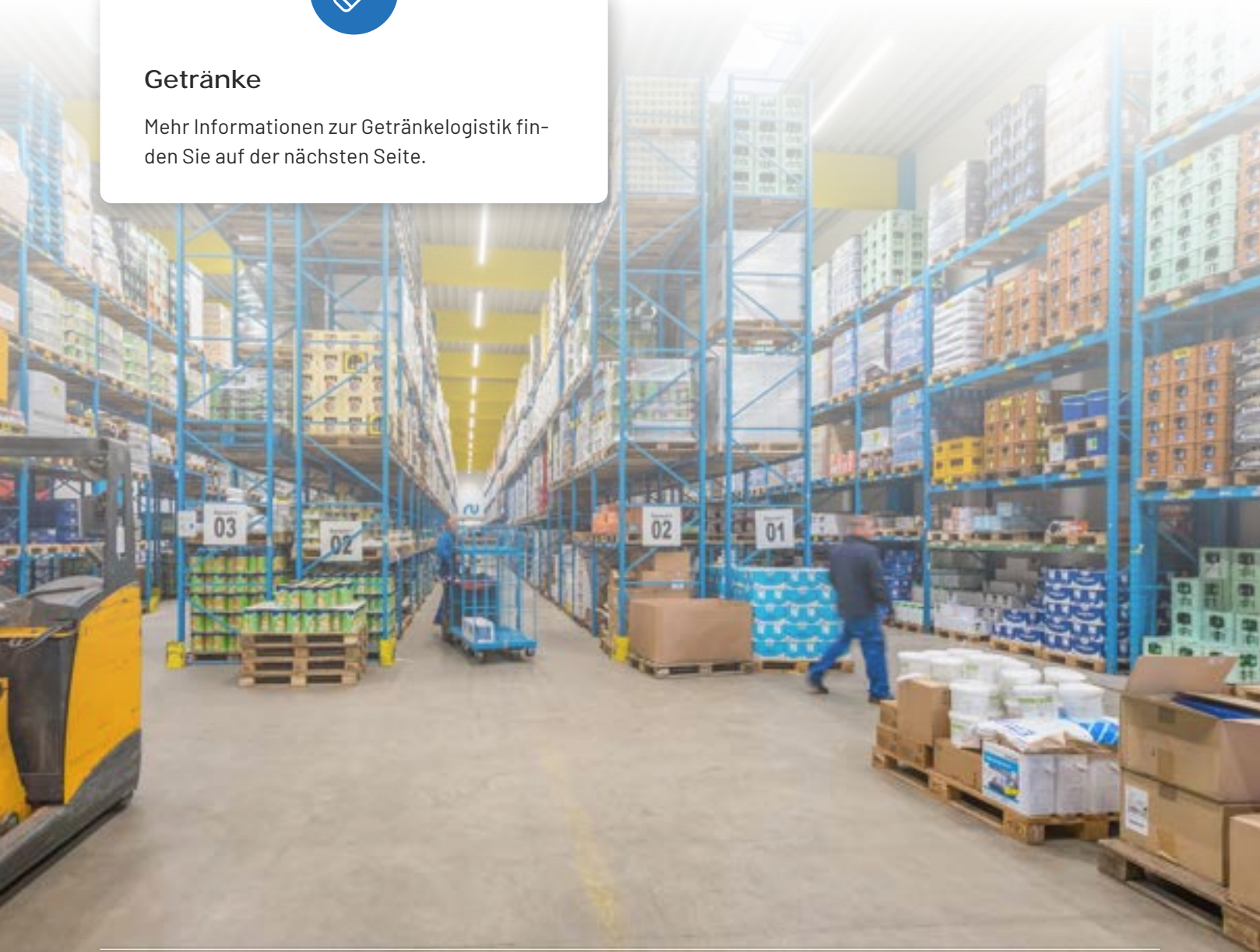
Versand

- › CrossDock-Verfahren
- › Flächenmanagement
- › Kundenspezifische Auszeichnung
- › Verladekontrolle
- › Qualitätssicherung



Getränke

Mehr Informationen zur Getränkelogistik finden Sie auf der nächsten Seite.



Speziell für die Getränkelogistik



Getränkegroßhandel

- › Schwankende Nachfrage der Kunden
- › Variierende Auftrags- & Pickzahlen
- › Yardmanagement



Besonderheiten

- › Haustrunk
- › Blockinventur auf GS1 Basis



Handling

- › Verschiedene Verpackungen
- › Leergut Handling
- › Vielzahl an Artikeln
- › Unterschiedliche Gebinde Einheiten
- › Dynamische Blocklagerung
- › Einzelflaschen-Kommissionierung
- › 3Fach Scan GS1-Etiketten
- › Direktverladung aus dem Blo





Bereitstellung

- › Dynamisches Blockplatzhandling (Kapazitätsgesteuert)
- › Kommissionierung von Gastronomie- und Handelstouren
- › Leergutabwicklung und Tourenbereitstellung



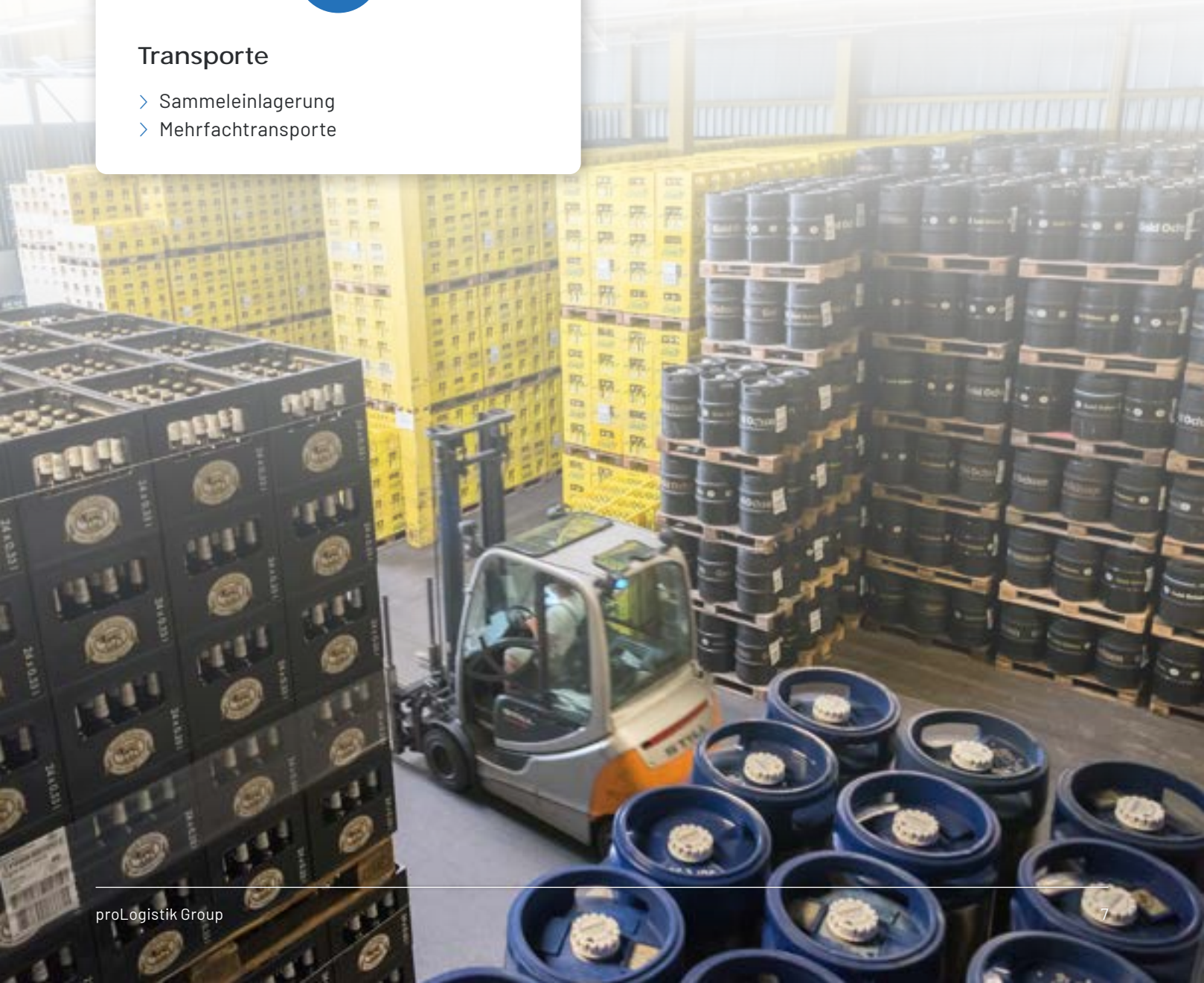
Verwaltung

- › Chargen
- › MHD
- › Jahrgänge
- › Inventarverwaltung



Transporte

- › Sammeleinlagerung
- › Mehrfachtransporte



Speziell für den technischen Großhandel



Wareneingang

- › DESADV Wareneingangsbereitstellung
- › Fein- WE- Crossdock
- › Mobiler Fein-WE
- › NVE- Wareneingang



Kundentheke

- › Thekenmitarbeiter entscheidet den Kommissionierprozess
- › Prioritätensteuerung
- › Freestyle-Kommissionierung
- › Flexibilität



Kleinteile und Fliesen

- › Versandfertige Kommissionierung
- › Wege- und Stellplatzoptimierung
- › Brand-, Nuance- und Chargenverwaltung
- › Probestellung / Musterbereitstellung
- › Beleglose Kommissionierung
- › Tour-, Kunden-, Auftrags- & lagerbereichsweises Kommissionierung



Außenlager

- › Vollintegration des Außenlagers in den Gesamtprozess
- › Verwaltung von Langzeitreserven
- › Verladereihenfolge
- › Vollintegration in den Touren- Wareneingangsprozess



Filiallager / Rundtour

- › Nachtsprung
- › Vereinfachung des WE-Prozesses/
Fein-WE-Crossdock
- › Integration Tourenbereitstellung
- › Direkte mobile Verbuchung der Ware



Weitere Funktionen

- › Online Bestandsführung
- › Chaotische und feste Lagerplatzverwaltung
- › Permanente und Stichtagsinventur
- › Barcodesteuerung



E-Commerce

- › Multiorderkommissionierung
- › Pick & Pack - Onlineshop-Integration
- › Auftrags- und artikelbezogenen
Volumenberechnung
- › Retourenmanagement



Wir sind der USP unserer Kunden

„Es ist ein großer Vorteil, dass in dem Wholesale-WMS die besonderen Spezifika unserer Branche abgebildet sind“

„Typisch sind zum Beispiel ein äußerst breites Artikelspektrum, variierende Abwicklungsabläufe und verschiedenartig ausgestaltete Lagerorte. Das spart Zeit, denn es muss keine Vielzahl an Funktionen aufwändig hinzuprogrammiert werden. Darüber hinaus ist die Lagerverwaltungssoftware Ausdruck eines ausgewiesenen Prozesswissens auf Seiten des Herstellers.“

Udo Bach, Geschäftsführer, M.Bach GmbH

„Wir erfreuen uns bereits über mehr als 120 Kunden, welche mit der Scanning Lösung ihren Bestellalltag bestreiten. Für unserm Tagesablauf bedeutet dies dass wir wesentlich weniger manuellen Aufwand haben, von einer grossen Zeitersparnis profitieren und zudem einen ökologischen Beitrag durch die Papierreduktion leisten.“

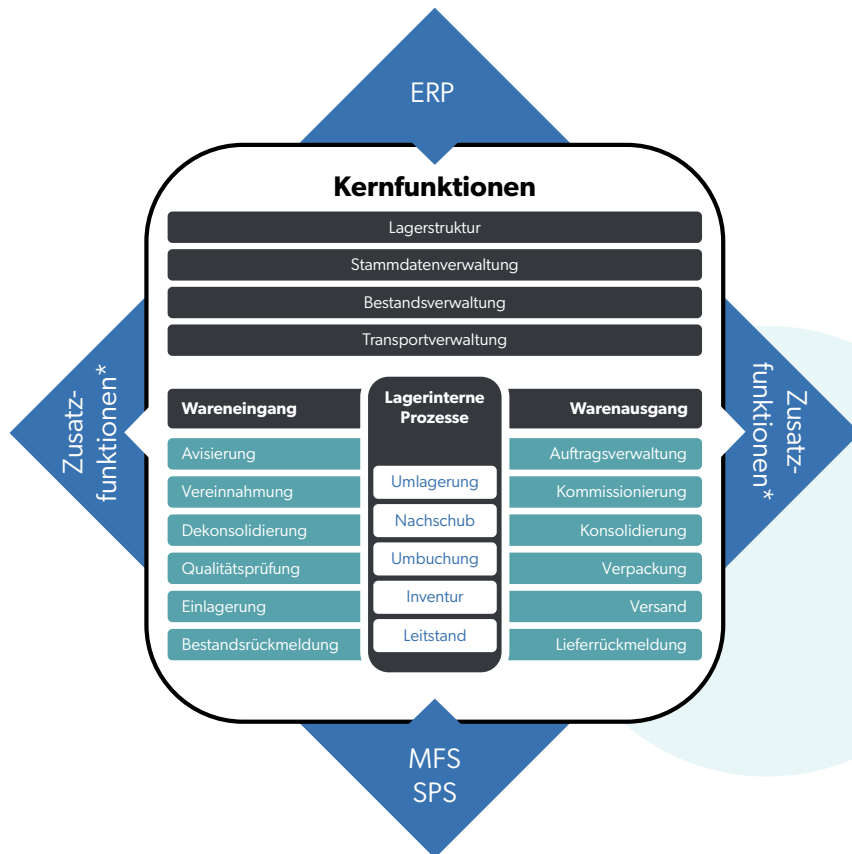
Micaela Waltenspül, Verkauf Innendienst Fachhandel, Bio Partner Schweiz AG



JIL – Just Intelligent Logistics

Die Warehouse Management Systeme der proLogistik Group sind vom Fraunhofer Institut validiert und zertifiziert.

WMS Kern- und Zusatzfunktionen nach VDI 3601



reddot award 2018
winner



* Zusatzfunktionen

- > Chargen
- > Cross Docking
- > Dock- & Yardmanagement
- > Doppel- /mehrfachtiefe Lagerung
- > Gefahrgut
- > Gefahrstoffe
- > Gewichtskontrolle
- > Handling-Units-Measurement
- > Kit Bildung
- > Konsignation
- > Leergut und Ladehilfsmittel
- > (Mehr-) Mandantenfähigkeit
- > Mehrlagerfähigkeit
- > Mindesthaltbarkeitsdatum
- > Packstückoptimierung
- > Produktionsversorgung / -entsorgung
- > Ressourcenplanung / Labour Management
- > Retouren
- > Seriennummern
- > Slotting & Lagerreorganisation
- > Staplerleitsystem
- > Value Added Services
- > Vendor Managed Inventory
- > Verschrottung
- > Zoll

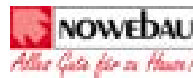


proLogistik
GROUP

Auszug aus unseren Referenzen

 **Linnenbecker**

 **MB
bach**

 **NOWEBAU**
Alle Güte für zu Hause!

 **TERRA**
Naturkosthandel

 **FAMO**
Die Kollegen vom Handel

 **hagebau**

 **ahlers**
GETRÄNKE


 **claus**

 **RIEGELE**

 **FLINKLIN
R
NÄTURKOST**

 **BAKO**

 **50**
Jahre

 **biopartner**

 **Gold Partner**

proLogistik Group

Fallgatter 1
44369 Dortmund
Deutschland

☎ +49 (0) 231 5194-0

✉ marketing@prologistik.com

🌐 www.prologistik-group.com