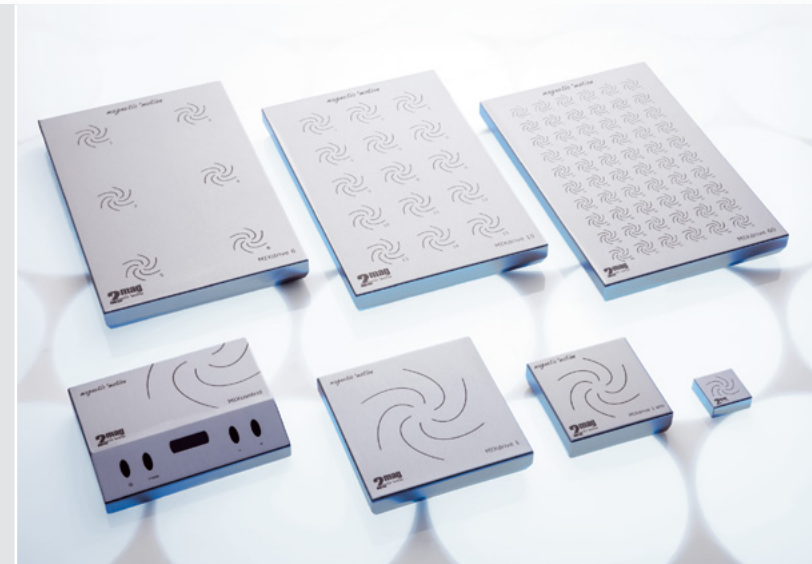


MAGNETRÜHRER

Bewährte Konzepte - Innovative Produkte



- 100% verschleiß- und wartungsfrei
- 30% mehr Rührleistung als vergleichbare Systeme
- Sehr flache, platzsparende Bauweise, ideal für Robotik Anwendungen
- Synchrone Drehzahlen auf allen Rührstellen
- Konstruiert für Dauerbetrieb
- 3 Jahre Gewährleistung auf alle Material- und Fabrikationsfehler
- Individuelle Konfiguration schnell und wirtschaftlich umsetzbar
- Erfahrung mit magnetischen Antriebskonzepten seit 1974



Induktiver Antrieb - verschleiß- und wartungsfrei

Unsere Magnetantriebe arbeiten nach dem induktiven Prinzip. Das bedeutet, anstelle von konventionellen verschleißanfälligen Motoren mit Schleppmagneten, kommen bei 2mag stationäre Spulen zum Einsatz, die definiert von Wechselströmen durchflossen werden. Das dadurch generierte elektromagnetische Drehfeld ist 100% verschleiß- und wartungsfrei

Der Antrieb besitzt keine mechanisch bewegten Problemteile, wie z.B. Riemen, Lager oder Motoren. Dadurch sind die Antriebe auch bei hohen Einsatztemperaturen (bis +300 °C) zuverlässig und absolut verschleißfrei.



Einstellenrührer
mit interner Steuerung
ab Seite 4



Mehrstellenrührer
mit interner Steuerung
ab Seite 7



Einstellenrührer, tauchbar
mit externem Steuergerät
ab Seite 13



Mehrstellenrührer, tauchbar
mit externem Steuergerät
ab Seite 17



Rührheizplatten
mit 6 oder 15 Positionen
ab Seite 22



Rührheizblöcke
für Flaschen, Becher und Kolben
ab Seite 24



Mikrotiterplattenrührer
einfach zu integrieren
ab Seite 27



Zellkulturrührer
erwärmungsfrei
ab Seite 29



Industrierührer
große Volumina / viskose Medien
ab Seite 34



Spezialrührer
ex-geschützt / autoklavierbar
ab Seite 39



Rührstäbe
leistungsstark
ab Seite 43



Zubehör
für Rührer und Steuergeräte
ab Seite 46

Inhaltsverzeichnis	Seite
Einstellenrührer	4
Mehrstellenrührer	7
MIXphilosophie	12
Einstellenrührer, tauchbar	13
Mehrstellenrührer, tauchbar	17
Rührheizplatten	22
Rührheizblöcke	24
Mikrotiterplattenrührer	27
Zellkulturrührer	29
Industrierührer	34
Spezialrührer	39
Rührstäbe	43
Zubehör	46

Die Leidenschaft für unsere Produkte und unsere Kunden steht bei uns im Vordergrund. 2mag stellt Ihnen über 30 Jahre Kompetenz in der Konzeption, Entwicklung, Produktion und Vertrieb von magnetischen und induktiven Antriebskonzepten, wie z.B. Magnetrührer, zur Verfügung.

Diese Erfahrung gepaart mit großer Leidenschaft und Emotion für unsere Kunden und unsere Produkte ermöglicht die schnelle und wirtschaftliche Erstellung von Lösungen genau für Ihre Anforderungen.

„Customizing“, das Anfertigen von Geräten nach Maß, ist unser Geschäft, unsere Kompetenz und unsere Leidenschaft!

Individuelle Wünsche ergeben bei uns individuelle - und noch wichtiger - wirtschaftlich auch umsetzbare Lösungen.

Fragen Sie uns - Testen Sie uns - Wir sind für Sie da!

EINSTELLENRÜHRER MIT INTERNER STEUERUNG

Designed für chemische, biotechnische und medizinische Applikationen aller Art, den anspruchsvollen Laboralltag und kompromisslosen Dauerbetrieb.

MIX 1

Ultraflacher, verschleißfreier Magnetrührer mit großer Stellfläche, bis zu 10.000 ml Rührvolumen, auch für viskose Medien geeignet.



Typ	MIX 1
Rührstellen	1
Rührvolumen/Rührstelle	1 - 10.000 ml
Drehzahlbereich	100 - 2.000 rpm
Rührleistung (max.)	20 W
Leistungseinstellung	5/10/15/20 W (4-stufig)
Gehäusewerkstoff	Edelstahl
Zul. Betriebstemperatur	-10 °C bis +50 °C (bei 80% Luftfeuchte)
Anschlusswert	100-240 V / 50-60 Hz / 1,5 A
Maße (BxTxH)	188 x 238 x 38 mm
Schutzart	IP65
Versandgewicht (brutto)	ca. 4,2 kg
Bestell-Nr.	30001

Zubehör

ASTEROID 40 Magnetrührstab
Rührstabentferner PTFE

100% verschleiß- und wartungsfreier 2mag-Induktionsantrieb für kraftvolle Durchmischung von Lösungen, breiter Drehzahlbereich von 100 bis 2.000 rpm, ruckfreies Rühren auch bei niedrigen Drehzahlen, Leistungseinstellung (4-stufig) für hohe Leistung bei großen und viskosen Rührmengen und reduzierte Leistung für den erwärmungsfreien Dauerbetrieb.

Digitalanzeige zur Drehzahl- und Leistungseinstellung, SoftStart für zuverlässiges Fangen/Zentrieren und sicheres Beschleunigen des Rührstabes, QuickSet für schnelles Setzen der Anfangs- bzw. Höchstdrehzahl, Speichern des letzten Funktionszustandes bei Ausschalten, vollständig vergossenes Edelstahlgehäuse, leicht zu reinigen und beständig.

- 🌀 Verschleiß- und wartungsfreier Magnetrührer
- 🌀 Bis 10 Liter oder für hochviskose Medien
- 🌀 Langlebige beständige Qualität
- 🌀 Developed und Made in Germany

EINSTELLENRÜHRER MIT INTERNER STEUERUNG

Designed für chemische, biotechnische und medizinische Applikationen aller Art, den anspruchsvollen Laboralltag und kompromisslosen Dauerbetrieb.

MIX 1 eco

Ultraflacher, verschleißfreier Magnetrührer mit 1 Rührstelle, bis zu 3.000 ml Rührvolumen, auch für den Einsatz mit aggressiven Medien geeignet.



Typ	MIX 1 eco
Rührstellen	1
Rührvolumen/Rührstelle	1 - 3.000 ml
Drehzahlbereich	120 - 1.400 rpm
Rührleistung (max.)	10 W
Leistungseinstellung	-
Gehäusewerkstoff	Edelstahl
Zul. Betriebstemperatur	-10 °C bis +50 °C (bei 80% Luftfeuchte)
Anschlusswert	100-240 V / 50-60 Hz / 0,7 A
Maße (BxTxH)	120 x 120 x 35 mm
Schutzart	IP65
Versandgewicht (brutto)	ca. 1,8 kg
Bestell-Nr.	30101

Zubehör

ASTEROID 25 Magnetrührstab
Rührstabentferner PTFE

Preisoptimierter Magnetrührer, 100% verschleiß- und wartungs-freier 2mag-Induktionsantrieb für Durchmischung von Lösungen, Drehzahlbereich von 120 bis 1.400 rpm, ruckfreies Rühren auch bei niedrigen Drehzahlen.

SoftStart für zuverlässiges Fangen/Zentrieren und sicheres Beschleunigen des Rührstabes, vollständig vergossenes Edelstahlgehäuse, äußerst robuste Konstruktion.

- Preisoptimiert
- Verschleiß- und wartungsfrei
- Bis 3.000 ml Rührvolumen
- Developed und Made in Germany

EINSTELLENRÜHRER MIT BELEUCHTETER STELLFLÄCHE

Designed für chemische, biotechnische und medizinische Applikationen aller Art, entwickelt für den anspruchsvollen Laboralltag und kompromisslosen Dauerbetrieb. Insbesondere blendfreie Probenausleuchtung für den optischen Versuchsbereich, z.B. Farbumschläge, Titrationsen.

luMIX

Ultraflacher, verschleißfreier Magnetrührer mit großer, hell leuchtender Stellfläche, bis zu 3.000 ml Rührvolumen, auch für viskose Medien geeignet. Licht und Rührfunktion einzeln zuschaltbar. Entwickelt für den anspruchsvollen Laboralltag und kompromisslosen Dauerbetrieb. Insbesondere blendfreie Probenausleuchtung für den optischen Versuchsbereich, z.B. Farbumschläge, Titrationsen.



Typ	luMIX
Rührstellen	1
Rührvolumen/Rührstelle	1 - 3.000 ml
Drehzahlbereich	100 - 2.000 rpm
Rührleistung (max.)	20 W
Leistungseinstellung	25/50/75/100% (4-stufig)
Leuchteinstellung	25/50/75/100% (4-stufig)
Gehäusewerkstoff	Edelstahl
Zul. Betriebstemperatur	-10 °C bis +40 °C (bei 80% Luftfeuchte)
Anschlusswert	100-240 V / 50-60 Hz / 1,5 A
Maße (BxTxH)	188 x 238 x 44 mm
Schutzart	IP65
Versandgewicht (brutto)	ca. 4,4 kg
Bestell-Nr.	31001

Zubehör

ASTEROID 40 Magnetrührstab
Rührstabentferner PTFE

Rühren - 100% verschleiß- und wartungsfreier 2mag-Induktionsantrieb für kraftvolle Durchmischung von Lösungen, breiter Drehzahlbereich von 100 bis 2.000 rpm, ruckfreies Rühren auch bei niedrigen Drehzahlen, Leistungseinstellung (4-stufig) für hohe Leistung bei großen und viskosen Rührmengen und reduzierte Leistung für den erwärmungsfreien Dauerbetrieb. Digitalanzeige zur Licht-, Drehzahl- und Leistungseinstellung,

Leuchten - Helle und nahtlos integrierte erwärmungsfreie Leuchtplatte aus PMMA, weiße LEDs mit homogener Helligkeit und variierbarer Leuchtintensität (4-stufig), blendfreie Probenausleuchtung.

SoftStart für zuverlässiges Fangen/Zentrieren und sicheres Beschleunigen des Rührstabes, QuickSet für schnelles Setzen der Anfangs- bzw. Höchstdrehzahl. Speichern des letzten Funktionszustandes bei Ausschalten, vollständig vergossenes Edelstahlgehäuse, leicht zu reinigen und beständige Qualität.

- 🌀 Große Rührstelle mit Leuchtplatte
- 🌀 Verschleiß- und wartungsfrei
- 🌀 Homogene Helligkeit, variierbar
- 🌀 Langlebige beständige Qualität
- 🌀 Developed und Made in Germany

MEHRSTELLENRÜHRER MIT INTERNER STEUERUNG

Designed für chemische, biotechnische und medizinische Applikationen aller Art, den anspruchsvollen Laboralltag und kompromisslosen Dauerbetrieb.



MIX 6 / MIX 15

Ultraflacher, verschleißfreier Magnetrührer mit 6 Rührstellen, optimiert für die gleichzeitige Nutzung von 6 x 1.000 ml Erlenmeyerkolben oder mit 15 Rührstellen, optimiert für gleichzeitiges Arbeiten mit 15 x 250 ml Bechergläsern (hohe Form).



Typ	MIX 6	MIX 15
Rührstellen	6	15
Rührstellenabstand	130 mm	65 mm
Rührvolumen/Rührstelle	1 - 3.000 ml	
Drehzahlbereich	100 - 2.000 rpm	
Rührleistung (max.)	20 W	
Leistungseinstellung	5/10/15/20 W (4-stufig)	
Werkstoff Gehäuse	Edelstahl	
Zul. Betriebstemperatur	-10 °C bis +50 °C (bei 80% Luftfeuchte)	
Anschlusswert	100-240 V / 50-60 Hz / 1,5 A	
Maße (BxTxH)	245 x 425 x 38 mm	
Schutzart	IP65	
Versandgewicht (brutto)	ca. 9,0 kg	
Bestell-Nr.	30006	30015

Zubehör

ASTEROID 25 Magnetrührstab
ASTEROID 40 Magnetrührstab
Rührstabentferner PTFE

6 oder 15 Rührstellen mit 100% verschleiß- und wartungsfreiem 2mag-Induktionsantrieb für kraftvolle Durchmischung von Lösungen, Kraftreserven bis 3.000 ml Rührvolumen pro Rührstelle, breiter Drehzahlbereich von 100 bis 2.000 rpm, 100% synchrondrehend, ruckfreies Rühren auch bei niedrigen Drehzahlen.

Leistungseinstellung (4-stufig) für hohe Leistung bei großen und viskosen Rührmengen und reduzierte Leistung für den erwärmungsfreien Dauerbetrieb. Digitalanzeige zur Drehzahl- und Leistungseinstellung.

SoftStart für zuverlässiges Fangen/Zentrieren und sicheres Beschleunigen des Rührstabes, Speichern des letzten Funktionszustandes bei Ausschalten, vollständig vergossenes Edelstahlgehäuse, leicht zu reinigen und beständig.

- 🌀 Verschleiß- und wartungsfreier Magnetrührer
- 🌀 Für alle Gefäßgrößen und -formen
- 🌀 Langlebige beständige Qualität
- 🌀 Developed und Made in Germany

MEHRSTELLENRÜHRER MIT INTERNER STEUERUNG

Designed für chemische, biotechnische und medizinische Applikationen aller Art, den anspruchsvollen Laboralltag und kompromisslosen Dauerbetrieb.



MIX 15 eco

Ultraflacher, verschleißfreier Magnetrührer mit 15 Rührstellen, optimiert für gleichzeitiges Arbeiten mit 15 x 250 ml Bechergläsern (hohe Form).



Typ	MIX 15 eco
Rührstellen	15
Rührstellenabstand	65 mm
Rührvolumen/Rührstelle	1 - 1.500 ml
Drehzahlbereich	120 - 1.200 rpm
Rührleistung (max.)	10 W
Leistungseinstellung	-
Werkstoff Gehäuse	Edelstahl
Zul. Betriebstemperatur	-10 °C bis +50 °C (bei 80% Luftfeuchte)
Anschlusswert	100-240 V / 50-60 Hz / 1,5 A
Maße (BxTxH)	245 x 425 x 38 mm
Schutzart	IP65
Versandgewicht (brutto)	ca. 9,0 kg
Bestell-Nr.	30115

Zubehör

ASTEROID 25 Magnetrührstab
Rührstabentferner PTFE

Preisoptimierter Magnetrührer mit 15 Rührstellen, 100% verschleiß- und wartungsfreier 2mag-Induktionsantrieb für Durchmischung von Lösungen, Kraftreserven für bis zu 1.500 ml Rührvolumen pro Rührstelle, Drehzahlbereich von 120 bis 1.200 rpm, 100% synchrondrehend, ruckfreies Rühren auch bei niedrigen Drehzahlen.

Digitalanzeige zur Drehzahleinstellung, SoftStart für zuverlässiges Fangen/Zentrieren und sicheres Beschleunigen des Rührstabes, Speichern des letzten Funktionszustandes bei Ausschalten, Edelstahlgehäuse.

- Preisoptimiert
- Verschleiß- und wartungsfreier Magnetrührer
- Für alle Gefäßgrößen und -formen
- Developed und Made in Germany

MEHRSTELLENRÜHRER MIT INTERNER STEUERUNG

Designed für chemische, biotechnische und medizinische Applikationen aller Art, den anspruchsvollen Laboralltag und kompromisslosen Dauerbetrieb.

MIX 8 XL

Ultraflacher, verschleißfreier Magnetrührer, Rührstellenabstand 90 mm, mit 8 Rührstellen, optimiert für die gleichzeitige Nutzung von 8 x 600 ml Bechergläsern



Typ	MIX 8 XL
Rührstellen	8
Rührstellenabstand	90 mm
Rührvolumen/Rührstelle	1 - 3.000 ml
Drehzahlbereich	100 - 1.600 rpm
Rührleistung (max.)	20 W
Leistungseinstellung	5/10/15/20 W (4-stufig)
Werkstoff Gehäuse	Edelstahl
Zul. Betriebstemperatur	-10 °C bis +50 °C (bei 80% Luftfeuchte)
Anschlusswert	100-240 V / 50-60 Hz / 1,5 A
Maße (BxTxH)	185 x 420 x 38 mm
Schutzart	IP65
Versandgewicht (brutto)	ca. 7,8 kg
Bestell-Nr.	30208

Zubehör

ASTEROID 25 Magnetrührstab
Rührstabentferner PTFE

8 Rührstellen mit 100% verschleiß- und wartungsfreiem 2mag-Induktionsantrieb für kraftvolle Durchmischung von Lösungen, Kraftreserven für bis zu 3.000 ml Rührvolumen pro Rührstelle, breiter Drehzahlbereich von 100 bis 1.600 rpm, 100% synchrondrehend, ruckfreies Rühren auch bei niedrigen Drehzahlen, Leistungseinstellung (4-stufig) für hohe Leistung bei großen und viskosen Rührmengen und reduzierte Leistung für den erwärmungsfreien Dauerbetrieb.

Digitalanzeige zur Drehzahl- und Leistungseinstellung, SoftStart für zuverlässiges Fangen/Zentrieren und sicheres Beschleunigen des Rührstabes, Speichern des letzten Funktionszustandes bei Ausschalten, vollständig vergossenes Edelstahlgehäuse, leicht zu reinigen und beständig.

- 🌀 Verschleiß- und wartungsfreier Magnetrührer
- 🌀 Für alle Gefäßgrößen und -formen
- 🌀 Langlebige beständige Qualität
- 🌀 Developed und Made in Germany

MEHRSTELLENRÜHRER MIT INTERNER STEUERUNG

Designed für chemische, biotechnische und medizinische Applikationen aller Art, den anspruchsvollen Laboralltag und kompromisslosen Dauerbetrieb.

MIX 12 XL

Ultraflacher, verschleißfreier Magnetrührer, Rührstellenabstand 90 mm, mit 12 Rührstellen, optimiert für die gleichzeitige Nutzung von 12 x 600 ml Bechergläsern.



Typ	MIX 12 XL
Rührstellen	12
Rührstellenabstand	90 mm
Rührvolumen/Rührstelle	1 - 3.000 ml
Drehzahlbereich	100 - 1.600 rpm
Rührleistung (max.)	20 W
Leistungseinstellung	5/10/15/20 W (4-stufig)
Werkstoff Gehäuse	Edelstahl
Zul. Betriebstemperatur	-10 °C bis +50 °C (bei 80% Luftfeuchte)
Anschlusswert	100-240 V / 50-60 Hz / 1,5 A
Maße (BxTxH)	275 x 420 x 38 mm
Schutzart	IP65
Versandgewicht (brutto)	ca. 10,2 kg
Bestell-Nr.	30212

Zubehör

ASTEROID 25 Magnetrührstab
Rührstabentferner PTFE

12 Rührstellen mit 100% verschleiß- und wartungsfreiem 2mag-Induktionsantrieb für kraftvolle Durchmischung von Lösungen, Kraftreserven für bis zu 3.000 ml Rührvolumen pro Rührstelle, breiter Drehzahlbereich von 100 bis 1.600 rpm, 100% synchron-drehend, ruckfreies Rühren auch bei niedrigen Drehzahlen, Leistungseinstellung (4-stufig) für hohe Leistung bei großen und viskosen Rührmengen und reduzierte Leistung für den erwärmungsfreien Dauerbetrieb.

Digitalanzeige zur Drehzahl- und Leistungseinstellung, SoftStart für zuverlässiges Fangen/Zentrieren und sicheres Beschleunigen des Rührstabes, Speichern des letzten Funktionszustandes bei Ausschalten, vollständig vergossenes Edelstahlgehäuse, leicht zu reinigen und beständig.

- 🌀 Verschleiß- und wartungsfreier Magnetrührer
- 🌀 Für alle Gefäßgrößen und -formen
- 🌀 Langlebige beständige Qualität
- 🌀 Developed und Made in Germany

MIX 4 MS

Ultraflacher, verschleißfreier Magnetrührer mit 4 individuell einstellbaren Rührstellen, optimiert für gleichzeitiges Arbeiten mit 4 x 2.000 ml Erlenmeyerkolben.



Typ	MIX 4 MS
Rührstellen	4
Rührstellenabstand	140 mm
Rührvolumen/Rührstelle	1 - 3.000 ml
Drehzahlbereich	100 - 2.000 rpm
Rührleistung (max.)	28 W (4 x 7 W)
Leistungseinstellung	-
Werkstoff Gehäuse	Edelstahl
Zul. Betriebstemperatur	-10 °C bis +50 °C (bei 80% Luftfeuchte)
Anschlusswert	100-240 V / 50-60 Hz / 1,5 A
Maße (BxTxH)	245 x 425 x 38 mm
Schutzart	IP65
Versandgewicht (brutto)	ca. 9,1 kg
Bestell-Nr.	30404

Zubehör

ASTEROID 40 Magnetrührstab
Rührstabentferner PTFE

4 kräftige Rührstellen mit 100% verschleiß- und wartungs-freiem 2mag-Induktionsantrieb für kraftvolle Durchmischung von Lösungen, Kraftreserven für bis zu 3.000 ml Rührvolumen pro Rührstelle, für jede Rührstelle individuell und unabhängig einstellbare Drehzahlen (Master-Slave-Technologie), ebenso wie EIN-/AUS-Funktion, Synchronbetrieb aller Rührstellen auf Knopfdruck, breiter Drehzahlbereich von 100 bis 2.000 rpm, ruckfreies Rühren auch bei niedrigen Drehzahlen.

Digitalanzeige zur Drehzahleinstellung, SoftStart für zuverlässiges Fangen/Zentrieren und sicheres Beschleunigen des Rührstabes, Speichern des letzten Funktionszustandes bei Ausschalten, vollständig vergossenes Edelstahlgehäuse, leicht zu reinigen und extrem beständig.

- Individuelle Drehzahleinstellung
- Verschleiß- und wartungsfrei
- Platzsparend
- Langlebige beständige Qualität
- Developed und Made in Germany

Kombinationsmöglichkeiten MIXdrive mit MIXcontrol - unschlagbar beständig und leistungsfähig

2mag - MIXphilosophy			
Rührantrieb*	Steuergerät		
MIXdrive 60 (HT)	MIXcontrol 40	MIXcontrol 20	MIXcontrol eco
MIXdrive 15 (HT)			
MIXdrive 6 (HT)			
MIXdrive 1 (HT)	MIXcontrol 40 nur bei Anschluss von zwei MIXdrive 1 (HT) oder in Kombination mit distriBOX 4 und Anschluss von zwei oder vier MIXdrive 1 (HT) Antrieben einsetzbar	MIXcontrol 20	MIXcontrol eco
MIXdrive 1 eco (HT)	MIXcontrol 40 nur bei Anschluss von zwei MIXdrive 1 eco (HT) oder in Kombination mit distriBOX 4 oder distriBOX 8 und Anschluss von mindestens zwei MIXdrive 1 eco (HT) Antrieben einsetzbar	MIXcontrol 20 nur in Kombination mit distriBOX 4 und Anschluss von mindestens zwei MIXdrive 1 eco (HT) Antrieben einsetzbar	MIXcontrol eco
MIXdrive 1 XS (HT)	-	MIXcontrol 20 nur in Kombination mit distriBOX 8 und Anschluss von acht MIXdrive 1 XS (HT) Antrieben einsetzbar	MIXcontrol eco
cuvetteMIXdrive	-	-	MIXcontrol eco

Die individuellen Kombinationsmöglichkeiten der Steuergerätetypen MIXcontrol mit Rührantrieben MIXdrive bieten Ihnen immer die maximale Qualität zum optimalen Preis-Leistungsverhältnis genau abgestimmt für Ihre Bedürfnisse. Die Steuergeräte bestimmen dabei die Leistungsfähigkeit des Rührers und den Bedienkomfort.

Die Rührantriebe MIXdrive sind das unverwüsthliche Arbeitsgerät für Ihre Aufgabenstellung im Laboralltag. Egal ob Sie sich für ein Seriengerät oder ein für Sie maßangefertigtes Gerät entscheiden, unser Ziel ist immer: Qualität, Beständigkeit und eine zuverlässige und bezahlbare Lösung für genau Ihre Ansprüche.

Alle MIXdrive sind technisch identisch ausgeführt und beliebig mit den drei unterschiedlichen Steuergeräten MIXcontrol kombinierbar.

Wir bieten unterschiedliche Rührerkombinationen für Ihre individuellen Anwendungen.

Sollte kein für Sie passender Rührer zur Verfügung stehen, so können wir kurzfristig eine Lösung nach Maß für Sie gestalten.

[Fragen Sie uns - Testen Sie uns - Wir sind für Sie da!](#)

* Basic bis +50 °C in Luft /getaucht oder HT (High Temperature) bis +200°C (in Luft) / bis +95°C (getaucht)

MIXdrive 1

Ultraflacher, verschleißfreier Magnetrührer mit 1 Rührstelle, optimiert für Gefäße bis 10.000 ml.



Typ	MIXdrive 1
Rührstellen	1
Rührvolumen/Rührstelle	1 - 10.000 ml
Rührleistung (max.)	20 W
Werkstoff Gehäuse	Edelstahl
Zul. Betriebstemperatur (Basic)	-10 °C bis +50 °C in Luft, bis +50 °C in Wasser
Zul. Betriebstemperatur (HT)	bis +200 °C in Luft, bis +95 °C in Wasser
Betriebsspannung (max.)	48 VDC
Maße (BxTxH)	180 x 180 x 38 mm
Schutzart	IP68
Versandgewicht (brutto)	ca. 3,5 kg
Bestell-Nr. Basic Version	40001
Bestell-Nr. HT Version	40201

Bitte Steuergerät separat bestellen!

Kompatible Steuergeräte

MIXcontrol eco
MIXcontrol eco DINrail
MIXcontrol 20
MIXcontrol 40 (nur in Kombination mit distriBOX 4)

Zubehör

ASTEROID 40 Magnetrührstab
Rührstabentferner PTFE
Verlängerungsleitung für MIXdrive
distriBOX 4 Verteiler

1 Rührstelle mit 100% verschleiß- und wartungsfreiem 2mag-Induktionsantrieb für kraftvolle Durchmischung von Lösungen, 100% synchrondrehend, ruckfreies Rühren auch bei niedrigen Drehzahlen.

Vollständig vergossenes und hermetisch dichtes Edelstahlgehäuse, IP68, wasser-, staub- und keimdicht, äußerst robuste Konstruktion und Ausführung, leicht zu reinigen und maximal beständig, tauchbar in Wasser- bzw. Ölbäder, für den Einsatz in CO₂-Brutschränken und Öfen geeignet.

Zwei verschiedene Temperaturbereiche verfügbar:

Basic-Version bis +50 °C, **HT-Version** bis zu +95 °C getaucht in Wasserbäder und bis zu +200 °C in Öfen, individualisierte Ausführungen und abweichende Gerätegrößen auf Anfrage.

- 🌀 Verschleißfreier Magnetrührer, bis zu +200 °C
- 🌀 Tauchbar, bis +95 °C
- 🌀 Maximale Beständigkeit
- 🌀 Integrationsfähig
- 🌀 Developed und Made in Germany

MIXdrive 1 eco

Ultraflacher, verschleißfreier Magnetrührer mit 1 Rührstelle, optimiert für Gefäße bis 3.000 ml.



Typ	MIXdrive 1 eco
Rührstellen	1
Rührvolumen/Rührstelle	1 - 3.000 ml
Rührleistung (max.)	10 W
Werkstoff Gehäuse	Edelstahl
Zul. Betriebstemperatur (Basic)	-10 °C bis +50 °C in Luft, bis +50 °C in Wasser
Zul. Betriebstemperatur (HT)	bis +200 °C in Luft, bis +95 °C in Wasser
Betriebsspannung (max.)	48 VDC
Maße (BxTxH)	120 x 120 x 35 mm
Schutzart	IP68
Versandgewicht (brutto)	ca. 1,6 kg
Bestell-Nr. Basic Version	40101
Bestell-Nr. HT Version	40301

Bitte Steuergerät separat bestellen!

Kompatible Steuergeräte

MIXcontrol eco

MIXcontrol eco DINrail

MIXcontrol 20 (nur in Kombination mit distriBOX 4)

MIXcontrol 40 (nur in Kombination mit distriBOX 4/8)

Zubehör

ASTEROID 25 Magnetrührstab

Rührstabentferner PTFE

Verlängerungsleitung für MIXdrive

distriBOX 4/8 Verteiler

1 Rührstelle mit 100% verschleiß- und wartungsfreiem 2mag-Induktionsantrieb für kraftvolle Durchmischung von Lösungen, 100% synchrondrehend, ruckfreies Rühren auch bei niedrigen Drehzahlen.

Vollständig vergossenes und hermetisch dichtes Edelstahlgehäuse, IP68, wasser-, staub- und keimdicht, äußerst robuste Konstruktion und Ausführung, leicht zu reinigen und maximal beständig, tauchbar in Wasser- bzw. Ölbäder, für den Einsatz in CO₂-Brutschränken und Öfen geeignet.

Zwei verschiedene Temperaturbereiche verfügbar:

Basic-Version bis +50 °C, **HT-Version** bis zu +95 °C getaucht in Wasserbäder und bis zu +200 °C in Öfen, individualisierte Ausführungen und abweichende Gerätegrößen auf Anfrage.

🌀 Verschleißfreier Magnetrührer, bis zu +200 °C

🌀 Tauchbar, bis +95 °C

🌀 Maximale Beständigkeit

🌀 Integrationsfähig

🌀 Developed und Made in Germany

MIXdrive 1 XS

Ultraflacher, verschleißfreier Magnetrührer mit 1 Rührstelle, optimiert für Rührvolumen bis 1.000 ml, ideal für Geräteintegration.



Typ	MIXdrive 1 XS
Rührstellen	1
Rührvolumen/Rührstelle	1 - 1.000 ml
Rührleistung (max.)	10 W
Werkstoff Gehäuse	Edelstahl
Zul. Betriebstemperatur (Basic)	-10 °C bis +50 °C in Luft, bis +50 °C in Wasser
Zul. Betriebstemperatur (HT)	bis +200 °C in Luft, bis +95 °C in Wasser
Betriebsspannung (max.)	48 VDC
Maße (BxTxH)	48 x 48 x 18 mm
Schutzart	IP68
Versandgewicht (brutto)	ca. 0,36 kg
Bestell-Nr. Basic Version	40300
Bestell-Nr. HT Version	40303

Bitte Steuergerät separat bestellen!

Kompatible Steuergeräte

[MIXcontrol eco](#)

[MIXcontrol eco DINrail](#)

[MIXcontrol 20](#) (nur in Kombination mit [distribOX 8](#))

Zubehör

[ASTEROID 25](#) Magnetrührstab

[Rührstabentferner PTFE](#)

[Verlängerungsleitung für MIXdrive](#)

[distribOX 4/8](#) Verteiler

1 Rührstelle mit 100% verschleiß- und wartungsfreiem 2mag-Induktionsantrieb für kraftvolle Durchmischung von Lösungen, ruckfreies Rühren auch bei niedrigen Drehzahlen.

Vollständig vergossenes und hermetisch dichtes Edelstahlgehäuse, Gewinde M4 in Edelstahlbodenplatte integriert (nicht HT Version), IP68, wasser-, staub- und keimdicht, äußerst robuste Konstruktion und Ausführung, leicht zu reinigen und maximal beständig, tauchbar in Wasser- bzw. Ölbäder, für den Einsatz in CO₂-Brutschränken und Öfen geeignet.

Zwei verschiedene Temperaturbereiche verfügbar:

Basic-Version bis +50 °C, **HT-Version** bis zu +95 °C getaucht in Wasserbäder und bis zu +200 °C in Öfen, individualisierte Ausführungen und abweichende Gerätegrößen auf Anfrage.

🌀 Verschleißfreier Magnetrührer, bis zu +200 °C

🌀 Tauchbar, bis +95 °C

🌀 Maximale Beständigkeit

🌀 Integrationsfähig

🌀 Developed und Made in Germany

cuvetteMIXdrive 1

Miniaturisierter, verschleißfreier Magnetrührer mit 1 Rührstelle, optimiert für Rührvolumen bis 25 ml, ideal für Geräteintegration z.B. in Photometer.



Typ	cuvetteMIXdrive 1
Rührstellen	1
Rührvolumen/Rührstelle	1 - 25 ml
Rührleistung (max.)	10 W
Werkstoff Gehäuse	PUR
Zul. Betriebstemperatur	-10 °C bis +50 °C in Luft, bis +50 °C in Wasser
Betriebsspannung (max.)	24 VDC
Maße (BxTxH)	12,5 x 12,5 x 6 mm
Schutzart	IP68
Versandgewicht (brutto)	ca. 0,14 kg
Bestell-Nr.	40400

Bitte Steuergerät separat bestellen!

Kompatible Steuergeräte

[MIXcontrol eco](#)

[MIXcontrol eco DINrail](#)

Zubehör

[Verlängerungsleitung für MIXdrive](#)

1 Rührstelle mit 100% verschleiß- und wartungsfreiem 2mag-Induktionsantrieb für zuverlässige Durchmischung von Lösungen, ruckfreies Rühren auch bei niedrigen Drehzahlen. Vollständig vergossenes und hermetisch dichtes Gehäuse, IP68, wasser-, staub- und keimdicht.

Robuste Konstruktion und Ausführung, leicht zu reinigen und maximal beständig, tauchbar in Wasser- bzw. Ölbäder, für den Einsatz in CO₂-Brutschränken und Öfen geeignet.

- 🌀 Verschleiß- und wartungsfrei
- 🌀 Tauchbar, bis +50 °C
- 🌀 Ideal für Geräteintegration
- 🌀 Langlebige beständige Qualität
- 🌀 Developed und Made in Germany

MEHRSTELLENRÜHRANTRIEBE MIT EXTERNER STEUERUNG

Designed für chemische, biotechnische und medizinische Applikationen aller Art, den anspruchsvollen Laboralltag und kompromisslosen Dauerbetrieb.



MIXdrive 6 / MIXdrive 15 / MIXdrive 60

Ultraflacher Magnetrührer mit 100% verschleiß- und wartungsfreiem 2mag Induktionsantrieb für kraftvolle Durchmischung von Lösungen.



Typ	MIXdrive 6	MIXdrive 15	MIXdrive 60
Rührstellen	6	15	60
Rührstellenabstand	130 mm	65 mm	32,5 mm
Rührvolumen/Rührstelle	1 - 3.000 ml		1 - 500 ml
Rührleistung (max.)	40 W		
Werkstoff Gehäuse	Edelstahl		
Zul. Betriebstemperatur (Basic)	-10 °C bis +50 °C in Luft, bis +50 °C in Wasser		
Zul. Betriebstemperatur (HT)	bis +200 °C in Luft, bis +95 °C in Wasser		
Betriebsspannung (max.)	48 VDC		
Maße (BxTxH)	245 x 375 x 38 mm		
Schutzart	IP68		
Versandgewicht (brutto)	ca. 9,4 kg	ca. 9,5 kg	ca. 8,9 kg
Bestell-Nr. Basic Version	40006	40015	40060
Bestell-Nr. HT Version	40206	40215	40260

Bitte Steuergerät separat bestellen!

Kompatible Steuergeräte

MIXcontrol eco
MIXcontrol eco DINrail
MIXcontrol 20
MIXcontrol 40

Zubehör

ASTEROID 25/40 Magnetrührstäbe
Rührstabentferner PTFE
Verlängerungsleitung für MIXdrive

MIXdrive 6

6 Rührstellen, optimiert für gleichzeitiges Arbeiten mit 6 x 1.000 ml Erlenmeyerkolben, Rührstellenabstand 130 mm.

MIXdrive 15

15 Rührstellen, optimiert für gleichzeitiges Arbeiten mit 15 x 250 ml Bechergläsern (hohe Form), Rührstellenabstand 65 mm.

MIXdrive 60

60 (6x10) Rührstellen, optimiert für gleichzeitiges Arbeiten mit 60 Reagenzgläser, Rührstellenabstand 32,5 mm, ideal für Geräteintegration.

100% synchrondrehend, ruckfreies Rühren auch bei niedrigen Drehzahlen. Vollständig vergossenes und hermetisch dichtes Edelstahlgehäuse, IP68, wasser-, staub- und keimdicht.

Äußerst robuste Konstruktion und Ausführung, leicht zu reinigen und maximal beständig, tauchbar in Wasser-/Ölbäder, für den Einsatz in CO₂-Brutschränken und Öfen geeignet.

2 verschiedene Temperaturbereiche verfügbar:

Basic-Version bis +50 °C, **HT-Version** bis zu +95 °C getaucht in Wasserbäder und bis zu +200 °C in Öfen.

Individualisierte Ausführungen und abweichende Gerätegrößen auf Anfrage.

- 🌀 Verschleißfreier Magnetrührer, bis zu +200 °C
- 🌀 Tauchbar, bis +95 °C
- 🌀 Maximale Beständigkeit
- 🌀 Integrationsfähig
- 🌀 Developed und Made in Germany

MIXcontrol eco

Preisoptimiertes Steuergerät für kleine bis mittlere Volumen und den Anschluß eines Rührantriebs MIXdrive.



Typ	MIXcontrol eco
Drehzahlbereich	120 - 1.200 rpm
Rührleistung (max.)	10 W
Leistungseinstellung	-
Werkstoff Gehäuse	Kunststoff
Zul. Betriebstemperatur	0 °C bis +40 °C (bei 80% Luftfeuchte)
Anschlusswert	100-240 V / 50-60 Hz / 0,75 A
Maße (BxTxH)	65 x 50 x 45 mm
Schutzart	IP20
Versandgewicht (brutto)	ca. 0,5 kg
Bestell-Nr.	90100

Kompatible Rührantriebe

MIXdrive 1
MIXdrive 1 eco
MIXdrive 1 XS
cuvetteMIXdrive 1
MIXdrive 6
MIXdrive 15
MIXdrive 60

Steuergerät mit 10 Watt Rührleistung, Drehzahlbereich von 100 bis 1.200 rpm, SoftStart für zuverlässiges Fangen/ Zentrieren und sicheres Beschleunigen des Rührstabes.

Softwareänderungen auf Anfrage.

- Preisoptimiert
- Drehzahlbereich 120 bis 1.200 rpm
- SoftStart

MIXcontrol eco DINrail

Steuergerät für Schaltschrank- und HutschieneMontage.



Typ	MIXcontrol eco DINrail
Drehzahlbereich	120 - 1.200 rpm
Rührleistung (max.)	10 W
Leistungseinstellung	-
Werkstoff Gehäuse	Kunststoff
Zul. Betriebstemperatur	0 °C bis +40 °C (bei 80% Luftfeuchte)
Betriebsspannung (max.)	24 VDC
Maße (BxTxH)	24 x 100 x 120 mm
Schutzart	IP20
Versandgewicht (brutto)	ca. 0,25 kg
Bestell-Nr. Potentiometer	90140
Bestell-Nr. 0-10 V	90150
Bestell-Nr. RS232	90160

Kompatible Rührantriebe

MIXdrive 1
MIXdrive 1 eco
MIXdrive 1 XS
cuvetteMIXdrive 1
MIXdrive 6
MIXdrive 15
MIXdrive 60

Preisoptimiertes Steuergerät für Schaltschrank- und HutschieneMontage für kleine und mittlere Volumen und den Anschluss von einem Rührantrieb MIXdrive, mit analoger 0-10 Volt Schnittstelle oder RS232 Schnittstelle für EIN/AUS und Drehzahleinstellung, alternativ mit konventionellem Drehknopf lieferbar.

Steuergerät mit 10 Watt Rührleistung, Drehzahlbereich von 100 bis 1.200 rpm, SoftStart für zuverlässiges Fangen/Zentrieren und sicheres Beschleunigen des Rührstabes.

- ⚙ Schaltschrank- und HutschieneMontage
- ⚙ Drehzahlbereich 120 bis 1.200 rpm
- ⚙ SoftStart

MIXcontrol 20

Universelles Steuergerät für den Anschluss von einem Rührantrieb MIXdrive.



Typ	MIXcontrol 20
Drehzahlbereich	100 - 1.600 rpm
Rührleistung (max.)	20 W
Leistungseinstellung	25/50/75/100% (4-stufig)
Werkstoff Gehäuse	Edelstahl
Zul. Betriebstemperatur	0 °C bis +40 °C (bei 80% Luftfeuchte)
Anschlusswert	100-240 V / 50-60 Hz / 1,5 A
Maße (BxTxH)	200 x 155 x 38 mm
Schutzart	IP20
Versandgewicht (brutto)	ca. 1,9 kg
Bestell-Nr.	90200
Bestell-Nr. RS232	90210

Kompatible Rührantriebe

MIXdrive 1
MIXdrive 1 eco (nur in Kombination mit [distriBOX 4](#))
MIXdrive 1 XS (nur in Kombination mit [distriBOX 8](#))
MIXdrive 6
MIXdrive 15
MIXdrive 60

Steuergerät mit 20 Watt Rührleistung, Drehzahlbereich von 100 bis 1.600 rpm, ruckfreies Rühren auch bei niedrigen Drehzahlen, Leistungseinstellung 4-stufig.

Digitalanzeige zur Drehzahl- und Leistungseinstellung, SoftStart für zuverlässiges Fangen/Zentrieren und sicheres Beschleunigen des Rührstabes.

QuickSet für schnelles Setzen der Anfangs- bzw. Höchstdrehzahl, Speichern des letzten Funktionszustandes bei Ausschalten, beständiges Edelstahlgehäuse, leicht zu reinigen.

Optional mit RS232 Schnittstelle.

Schnittstellen (0-10 V, 4-20 mA, USB, Ethernet, LADS OPC UA), anderes Gehäuse z.B für Hutschienenmontage sowie Softwareänderungen nach Kundenwunsch auf Anfrage.

- ⚡ Kräftige 20 Watt Rührleistung
- ⚡ 4-stufige Leistungseinstellung
- ⚡ Drehzahlbereich 100 - 1.600 rpm
- ⚡ Developed und Made in Germany

MIXcontrol 40

Leistungsfähiges Steuergerät, für den Anschluss von 2 Rührantrieben MIXdrive, entwickelt für den anspruchsvollen Laboralltag und kompromisslosen Dauerbetrieb.



Typ	MIXcontrol 40
Drehzahlbereich	100 - 2.000 rpm
Rührleistung (max.)	40 W
Leistungseinstellung	10 - 100% (10-stufig)
Werkstoff Gehäuse	Edelstahl
Zul. Betriebstemperatur	0 °C bis +40 °C (bei 80% Luftfeuchte)
Anschlusswert	100-240 V / 50-60 Hz / 1,5 A
Maße (BxTxH)	200 x 155 x 38 mm
Schutzart	IP20
Versandgewicht (brutto)	ca. 1,9 kg
Bestell-Nr.	90400
Bestell-Nr. RS232	90410

Kompatible Rührantriebe

MIXdrive 1 (nur in Kombination mit distriBOX 4)
 MIXdrive 1 eco (nur in Kombination mit distriBOX 4/8)
 MIXdrive 6
 MIXdrive 15
 MIXdrive 60

Steuergerät für den Anschluss von bis zu zwei Rührantrieben MIXdrive, kräftige 40 Watt Rührleistung, breiter Drehzahlbereich von 100 bis 2.000 rpm, ruckfreies Rühren auch bei niedrigen Drehzahlen, Leistungseinstellung (10-stufig) für hohe Leistung bei großen und viskosen Rührmengen und reduzierte Leistung für den erwärmungsfreien Dauerbetrieb.

Digitalanzeige zur Drehzahl- und Leistungseinstellung, SoftStart für zuverlässiges Fangen/Zentrieren und sicheres Beschleunigen des Rührstabes. QuickSet für schnelles Setzen der Anfangs- bzw. Höchstdrehzahl, Speichern des letzten Funktionszustandes bei Ausschalten, beständiges Edelstahlgehäuse, leicht zu reinigen.

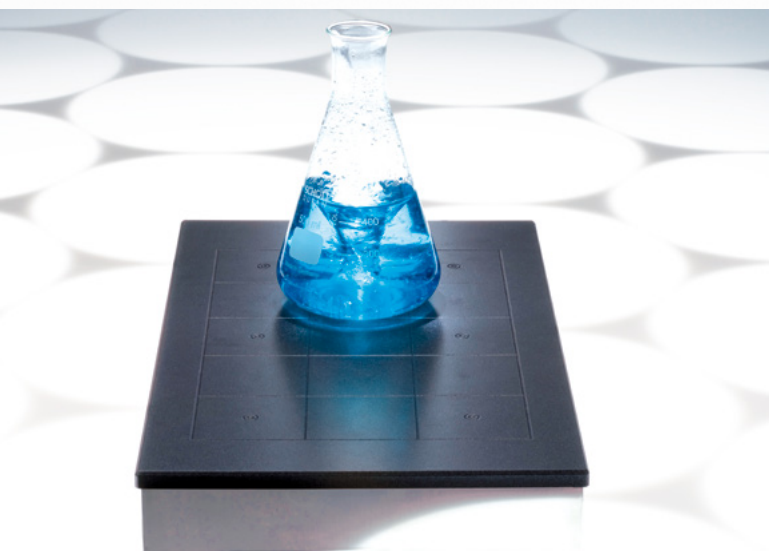
Optional mit RS232 Schnittstelle.

Schnittstellen (0-10 V, 4-20 mA, USB, Ethernet, LADS OPC UA), andere Gehäuse z.B für Hutschienenmontage sowie Softwareänderungen nach Kundenwunsch auf Anfrage.

- ⚡ Kräftige 40 Watt Rührleistung
- ⚡ Für den Anschluss von zwei Rührantrieben MIXdrive
- ⚡ Drehzahlbereich 100 - 2.000 rpm
- ⚡ Developed und Made in Germany

STIRRING HOTPLATE 6

Rührheizplatte mit 6 Rührpositionen und einem Rührstellenabstand von 130 mm, optimiert für 6 x 1.000 ml Erlenmeyerkolben.



Typ	HOTPLATE 6
Rührstellen	6
Rührstellenabstand	130 mm
Rührvolumen/Rührstelle	1 - 1.500 ml
Rührleistung (max.)	40 W
Leistungseinstellung	10 - 100% (10-stufig)
Temperaturbereich	+40 °C bis +200 °C
Drehzahlbereich	100 - 2.000 rpm
Betriebsspannung	230 V
Heizleistung (max.) bei 230 V	1.200 W
Maße (BxTxH)	250 x 430 x 75 mm
Schutzart	IP20
Versandgewicht (brutto)	ca. 13 kg
Bestell-Nr.	66306

Zubehör

Externer Temperaturfühler Pt100
Standhilfe für heatMIXcontrol

Lieferumfang

STIRRING HOTPLATE 6
heatMIXcontrol Steuergerät

Rühren - Verschleiß- und wartungsfrei durch induktiven 2mag-Magnetrührer, sehr breiter Drehzahlbereich von 100 - 2.000 rpm mit ruckfreiem Betrieb auch bei niedrigen Drehzahlen, 10-stufige Rührer-Leistungseinstellung für hohe Leistung bei viskosen Rührmengen und reduzierte Leistung für den erwärmungsfreien Dauerbetrieb, 100% synchron drehend, Digitalanzeige zur Drehzahl-, Leistungs- und Temperatureinstellung, SoftStart für zuverlässiges Fangen/Zentrieren und sicheres Beschleunigen des Rührstabes.

Heizen - Heizplatte gefertigt aus resistenter Aluminiumlegierung, PTFE beschichtet zur Erhöhung der chemischen Beständigkeit und leichter Reinigung, schnelles Aufheizen durch integrierte elektrische Heizung, gleichmäßige Temperaturverteilung, maximale Heiztemperatur +200 °C.

PowerDetect zur automatischen Kompensation von physikalisch bedingten Rührleistungsverlusten, die bei hohen Temperaturen bis zu 40% betragen können, unabhängige Übertemperatursicherung.

Inklusive separatem Steuergerät zur Bedienung des Magnetrührers und der integrierten Heizung, zum Langzeitschutz der Elektronik vor aggressiven Flüssigkeiten und Gasen sowie thermischen Einflüssen, Gehäuse aus Edelstahl.

- ⚡ Schnelles elektrisches Heizen
- ⚡ Energiesparend
- ⚡ Für alle Gefäßgrößen und -formen
- ⚡ Einfache Systemintegration
- ⚡ Developed und Made in Germany

STIRRING HOTPLATE 15

Rührheizplatte mit 15 Rührpositionen, Rührstellenabstand 65 mm, optimiert für 15 x 250 ml Bechergläser (hohe Form).



Typ	HOTPLATE 15
Rührstellen	15
Rührstellenabstand	65 mm
Rührvolumen/Rührstelle	1 - 1.000 ml
Rührleistung (max.)	40 W
Leistungseinstellung	10 - 100% (10-stufig)
Temperaturbereich	+40 °C bis +200 °C
Drehzahlbereich	100 - 2.000 rpm
Betriebsspannung	230 V
Heizleistung (max.) bei 230 V	1.200 W
Maße (BxTxH)	250 x 430 x 75 mm
Schutzart	IP20
Versandgewicht (brutto)	ca. 13 kg
Bestell-Nr.	66315

Zubehör

Externer Temperaturfühler Pt100
Standhilfe für heatMIXcontrol

Lieferumfang

STIRRING HOTPLATE 15
heatMIXcontrol Steuergerät

Rühren - Verschleiß- und wartungsfrei durch induktiven 2mag-Magnetrührer, sehr breiter Drehzahlbereich von 100 - 2.000 rpm mit ruckfreiem Betrieb auch bei niedrigen Drehzahlen, 10-stufige Rührer-Leistungseinstellung für hohe Leistung bei viskosen Rührmengen und reduzierte Leistung für den erwärmungsfreien Dauerbetrieb, 100% synchron drehend, Digitalanzeige zur Drehzahl-, Leistungs- und Temperatureinstellung, SoftStart für zuverlässiges Fangen/Zentrieren und sicheres Beschleunigen des Rührstabes.

Heizen - Heizplatte gefertigt aus resistenter Aluminiumlegierung, PTFE beschichtet zur Erhöhung der chemischen Beständigkeit und leichter Reinigung, schnelles Aufheizen durch integrierte elektrische Heizung, gleichmäßige Temperaturverteilung, maximale Heiztemperatur +200 °C.

PowerDetect zur automatischen Kompensation von physikalisch bedingten Rührleistungsverlusten, die bei hohen Temperaturen bis zu 40% betragen können, unabhängige Übertemperatursicherung.

Inklusive separatem Steuergerät zur Bedienung des Magnetrührers und der integrierten Heizung, zum Langzeitschutz der Elektronik vor aggressiven Flüssigkeiten und Gasen sowie thermischen Einflüssen, Gehäuse aus Edelstahl.

- ⚡ Schnelles elektrisches Heizen
- ⚡ Energiesparend
- ⚡ Für alle Gefäßgrößen und -formen
- ⚡ Einfache Systemintegration
- ⚡ Developed und Made in Germany

RÜHRHEIZBLÖCKE MIT EXTERNER STEUERUNG

Für Viskositätsbestimmungen, R&D, Kombinatorische Chemie, biologische Applikationen, Lösungsverhalten von Kunststoffen. Zur Qualitätssicherung in der Lebensmittel-, Chemie- und Abwassertechnik.

STIRRING DRYBATH 15-100

Rührheizblock-System mit 15 Bohrungen (Ø 57,5 mm, Tiefe 48 mm, Abstand 65 mm), optimiert für 100 ml Laborflaschen und für 150 ml Bechergläser hohe Form.



Typ	DRYBATH 15-100
Rührstellen	15
Rührstellenabstand	65 mm
Blockbohrungen Ø/T	Ø 57,5 / 48 mm
Rührvolumen/Rührstelle	1 - 150 ml
Rührleistung (max.)	40 W
Leistungseinstellung	10 - 100% (10-stufig)
Temperaturbereich	+40 °C bis +200 °C
Drehzahlbereich	100 - 2.000 rpm
Betriebsspannung	230 V
Heizleistung (max.) bei 230 V	1.000 W
Maße (BxTxH)	280 x 430 x 120 mm
Schutzart	IP20
Versandgewicht (brutto)	ca. 20 kg
Bestell-Nr.	63100

Zubehör

Externer Temperaturfühler Pt100
Standhilfe für heatMIXcontrol
Reduzierhülsen Einsätze aus Aluminium

Lieferumfang

STIRRING DRYBATH 15-100
heatMIXcontrol Steuergerät

Rühren - Verschleiß- und wartungsfrei durch induktiven 2mag-Magnetantrieb, breiter Drehzahlbereich von 100 bis 2.000 rpm mit ruckfreiem Betrieb auch bei niedrigen Drehzahlen, 100% synchron drehend, 10-stufige Leistungseinstellung für hohe Leistung bei viskosen Rührmengen und reduzierte Leistung für den erwärmungsfreien Dauerbetrieb, Digitalanzeige zur Drehzahl-, Leistungs- und Temperatureinstellung, SoftStart für zuverlässiges Fangen/Zentrieren und sicheres Beschleunigen des Rührstabes.

Heizen - Massiver, einteiliger Heizblock gefertigt aus resistenter Aluminiumlegierung, PTFE-beschichtet zur Erhöhung der chemischen Beständigkeit und leichteren Reinigung, integrierte elektrische Heizung, max. Heiztemperatur +200 °C.

PowerDetect zur automatischen Kompensation von physikalisch bedingten Rührleistungsverlusten, die bei hohen Temperaturen bis zu 40% betragen können, kleinster möglicher Temperaturgradient in den Probengefäßen durch verlustarme, allseitige Energieübertragung auf das Gefäß.

Isolierter Edelstahlrahmen für eine gleichmäßige Temperaturverteilung und zur energie- und zeitsparenden Aufheizung sowie als Berührungsschutz, unabhängige Übertemperatursicherung.

Inklusive separatem Steuergerät zur Bedienung des Magnetrührers und der integrierten Heizung, zum Langzeitschutz der Elektronik vor aggressiven Flüssigkeiten und Gasen sowie thermischen Einflüssen, Gehäuse aus Edelstahl.

Individualisierte Ausführungen und anderer Bohrungsdurchmesser auf Anfrage.

- ⚡ Schnelles elektrisches Heizen
- ⚡ Energiesparend
- ⚡ Isolierter Rahmen
- ⚡ Langlebige Qualität
- ⚡ Developed und Made in Germany

RÜHRHEIZBLÖCKE MIT EXTERNER STEUERUNG

Für Viskositätsbestimmungen, R&D, Kombinatorische Chemie, biologische Applikationen, Lösungsverhalten von Kunststoffen. Zur Qualitätssicherung in der Lebensmittel-, Chemie- und Abwassertechnik.

STIRRING DRYBATH 15-250

Rührheizblock-System mit 15 Bohrungen (Ø 71,5 mm, Tiefe 78 mm, Abstand 84 mm), optimiert für 250 ml Laborflaschen und für 400 ml Bechergläser hohe Form.



Typ	DRYBATH 15-250
Rührstellen	15
Rührstellenabstand	84 mm
Blockbohrungen Ø/T	tØ 71,5 / 78 mm
Rührvolumen/Rührstelle	1 - 400 ml
Rührleistung (max.)	40 W
Leistungseinstellung	10 - 100% (10-stufig)
Temperaturbereich	+40 °C bis +200 °C
Drehzahlbereich	100 - 2.000 rpm
Betriebsspannung	230 V
Heizleistung (max.) bei 230 V	1.150 W
Maße (BxTxH)	335 x 515 x 150 mm
Schutzart	IP20
Versandgewicht (brutto)	ca. 35 kg
Bestell-Nr.	63250

Zubehör

Externer Temperaturfühler Pt100
Standhilfe für heatMIXcontrol
Reduzierhülsen Einsätze aus Aluminium

Lieferumfang

STIRRING DRYBATH 15-250
heatMIXcontrol Steuergerät

Rühren - Verschleiß- und wartungsfrei durch induktiven 2mag-Magnetantrieb, breiter Drehzahlbereich von 100 bis 2.000 rpm mit ruckfreiem Betrieb auch bei niedrigen Drehzahlen, 100% synchron drehend, 10-stufige Leistungseinstellung für hohe Leistung bei viskosen Rührmengen und reduzierte Leistung für den erwärmungsfreien Dauerbetrieb, Digitalanzeige zur Drehzahl-, Leistungs- und Temperatureinstellung, SoftStart für zuverlässiges Fangen/Zentrieren und sicheres Beschleunigen des Rührstabes.

Heizen - Massiver, einteiliger Heizblock gefertigt aus resistenten Aluminiumlegierung, PTFE-beschichtet zur Erhöhung der chemischen Beständigkeit und leichteren Reinigung, integrierte elektrische Heizung, max. Heiztemperatur +200 °C.

PowerDetect zur automatischen Kompensation von physikalisch bedingten Rührleistungsverlusten, die bei hohen Temperaturen bis zu 40% betragen können, kleinster möglicher Temperaturgradient in den Probengefäßen durch verlustarme, allseitige Energieübertragung auf das Gefäß.

Isolierter Edelstahlrahmen für eine gleichmäßige Temperaturverteilung und zur energie- und zeitsparenden Aufheizung sowie als Berührungsschutz, unabhängige Übertemperatursicherung.

Inklusive separatem Steuergerät zur Bedienung des Magnetrührers und der integrierten Heizung, zum Langzeitschutz der Elektronik vor aggressiven Flüssigkeiten und Gasen sowie thermischen Einflüssen, Gehäuse aus Edelstahl.

Individualisierte Ausführungen und anderer Bohrungsdurchmesser auf Anfrage.

- ⚡ Schnelles elektrisches Heizen
- ⚡ Energiesparend
- ⚡ Isolierter Rahmen
- ⚡ Langlebige Qualität
- ⚡ Developed und Made in Germany

RÜHRHEIZBLÖCKE MIT EXTERNER STEUERUNG

Für Viskositätsbestimmungen, R&D, Kombinatorische Chemie, biologische Applikationen, Lösungsverhalten von Kunststoffen. Zur Qualitätssicherung in der Lebensmittel-, Chemie- und Abwassertechnik.

STIRRING DRYBATH 8-250 ERL

Rührheizblock-System mit 8 Bohrungen (Ø 87,2 mm, Tiefe 78 mm, Abstand 100/140 mm), optimiert für 250 ml Erlenmeyerkolben.



Typ	DRYBATH 8-250 ERL
Rührstellen	8
Rührstellenabstand	100 / 140 mm
Blockbohrungen Ø/T	Ø 87,2 / 78 mm
Rührvolumen/Rührstelle	1 - 250 ml
Rührleistung (max.)	40 W
Leistungseinstellung	10 - 100% (10-stufig)
Temperaturbereich	+40 °C bis +200 °C
Drehzahlbereich	100 - 2.000 rpm
Betriebsspannung	230 V
Heizleistung (max.) bei 230 V	1.150 W
Maße (BxTxH)	335 x 515 x 150 mm
Schutzart	IP20
Versandgewicht (brutto)	ca. 40 kg
Bestell-Nr.	63825

Zubehör

Externer Temperaturfühler Pt100
Standhilfe für heatMIXcontrol

Lieferumfang

STIRRING DRYBATH 8-250 ERL
heatMIXcontrol Steuergerät
8 Reduzierhülsen für Erlenmeyerkolben

Rühren - Verschleiß- und wartungsfrei durch induktiven 2mag-Magnetantrieb, breiter Drehzahlbereich von 100 bis 2.000 rpm mit ruckfreiem Betrieb auch bei niedrigen Drehzahlen, 100% synchron drehend, 10-stufige Leistungseinstellung für hohe Leistung bei viskosen Rührmengen und reduzierte Leistung für den erwärmungsfreien Dauerbetrieb, Digitalanzeige zur Drehzahl-, Leistungs- und Temperatureinstellung, SoftStart für zuverlässiges Fangen/Zentrieren und sicheres Beschleunigen des Rührstabes.

Heizen - Massiver, einteiliger Heizblock gefertigt aus resistenter Aluminiumlegierung, PTFE-beschichtet zur Erhöhung der chemischen Beständigkeit und leichteren Reinigung, Kontakthülsen für einen optimalen Temperaturübergang, integrierte elektrische Heizung, max. Heiztemperatur +200 °C.

PowerDetect zur automatischen Kompensation von physikalisch bedingten Rührleistungsverlusten, die bei hohen Temperaturen bis zu 40% betragen können, kleinster möglicher Temperaturgradient in den Probengefäßen durch verlustarme, allseitige Energieübertragung auf das Gefäß.

Isolierter Edelstahlrahmen für eine gleichmäßige Temperaturverteilung und zur energie- und zeitsparenden Aufheizung sowie als Berührungsschutz, unabhängige Übertemperatursicherung.

Inklusive separatem Steuergerät zur Bedienung des Magnetrührers und der integrierten Heizung, zum Langzeitschutz der Elektronik vor aggressiven Flüssigkeiten und Gasen sowie thermischen Einflüssen, Gehäuse aus Edelstahl. Inklusive 8 Kontakthülsen für einen optimierten Wärmeübergang.

Individualisierte Ausführungen und anderer Bohrungsdurchmesser auf Anfrage.

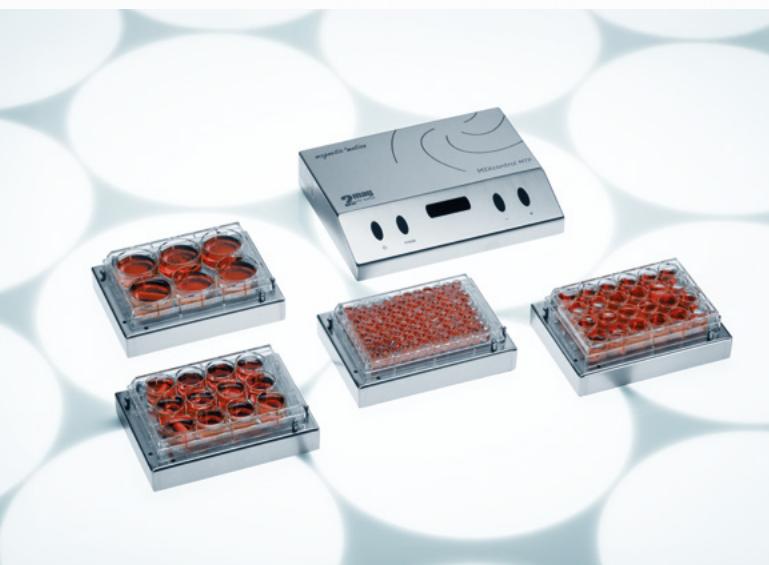
- ⚡ Schnelles elektrisches Heizen
- ⚡ Energiesparend
- ⚡ Isolierter Rahmen
- ⚡ Langlebige Qualität
- ⚡ Developed und Made in Germany

MEHRSTELLENRÜHRANTRIEBE FÜR MIKROTITERPLATTEN

Designed für chemische, biotechnische und medizinische Applikationen aller Art, entwickelt für höchste Ansprüche, maximale mechanische, thermische und chemische Beständigkeit sowie kompromisslosen Dauerbetrieb.

MIXdrive 6 / 12 / 24 / 96 MTP

Ultraflacher, verschleißfreier Magnetrührer mit 6/12/24/96 Rührstellen, optimiert für das Arbeiten mit Mikrotiterplatten.



Typ MIXdrive	6 MTP	12 MTP	24 MTP	96 MTP
Rührstellen	6	12	24	96
Rührstellenabstand	39 mm	26 mm	19 mm	9 mm
Rührvolumen/Rührstelle (max.)	20 ml	7 ml	3,5 ml	0,5 ml
Rührleistung (max.)	10 W			
Werkstoff Gehäuse	Edelstahl			
Zul. Betriebstemperatur	-10 °C bis +50 °C in Luft, +50 °C in Wasser			
Betriebsspannung (max.)	48 VDC			
Maße (BxTxH)	140 x 102 x 26 mm			
Schutzart	IP68			
Versandgewicht (brutto)	ca. 1,3 kg			
Bestell-Nr. Basic-Version	43006	auf Anfrage	43024	43096

Bitte Steuergerät separat bestellen!

Kompatible Steuergeräte

[MIXcontrol MTP](#)

[MIXcontrol eco](#)

Alle Rührstellen mit 100% verschleiß- und wartungsfreiem 2mag-Induktionsantrieb für kraftvolle Durchmischung von Lösungen, 100% synchrondrehend, ruckfreies Rühren auch bei niedrigen Drehzahlen.

Vollständig vergossenes und hermetisch dichtes Edelstahlgehäuse, IP68, wasser-, staub- und keimdicht, äußerst robuste Konstruktion und Ausführung, leicht zu reinigen und maximal beständig, tauchbar in Wasser- bzw. Ölbäder bis + 50°C.

Für den Einsatz in CO₂-Brutschränken und Öfen geeignet, Zentrierstifte entfernbar, für den Einsatz im Roboter geeignet.

- 🌀 Verschleißfreier Magnetrührer
- 🌀 Tauchbar bis +50 °C, integrationsfähig
- 🌀 Maximale Beständigkeit
- 🌀 Developed und Made in Germany

MIXcontrol MTP

Leistungsstarkes Steuergerät für den Anschluss von einem Rührantrieb MIXdrive 6/12/24/96 MTP.



Typ	MIXcontrol MTP
Drehzahlbereich	100 - 2.000 rpm
Rührleistung	10 W
Leistungseinstellung	25/50/75/100% (4-stufig)
Werkstoff Gehäuse	Edelstahl
Zul. Betriebstemperatur	0 °C bis +40 °C (bei 80% Luftfeuchte)
Anschlusswert	100-240 V / 50-60 Hz / 1,5 A
Maße (BxTxH)	200 x 155 x 38 mm
Schutzart	IP20
Versandgewicht (brutto)	ca. 1,9 kg
Bestell-Nr. MIXcontrol MTP	90250
Bestell-Nr. MIXcontrol MTP RS232	90252

Kompatible Rührantriebe

MIXdrive 6 MTP
MIXdrive 12 MTP
MIXdrive 24 MTP
MIXdrive 96 MTP

Universelles Steuergerät für den Anschluss von einem Rührantrieb MIXdrive MTP, 10 Watt Rührleistung, Drehzahlbereich von 100 bis 2.000 rpm, ruckfreies Rühren auch bei niedrigen Drehzahlen, Leistungseinstellung 4-stufig.

Digitalanzeige zur Drehzahl- und Leistungseinstellung, SoftStart für zuverlässiges Fangen/Zentrieren und sicheres Beschleunigen des Rührstabes, QuickSet für schnelles Setzen der Anfangs- bzw. Höchstdrehzahl, Speichern des letzten Funktionszustandes bei Ausschalten, beständiges Edelstahl-gehäuse, leicht zu reinigen.

Optional mit RS232 Schnittstelle.

Schnittstellen (0-10 V, 4-20 mA, USB, Ethernet, LADS OPC UA), anderes Gehäuse z.B für Hutschienenmontage und Software-änderungen nach Kundenwunsch auf Anfrage.

- 🌀 Drehzahlbereich 100 - 2.000 rpm
- 🌀 Für Rührantriebe MIXdrive MTP
- 🌀 Langlebige, robuste Qualität
- 🌀 Developed und Made in Germany

ZELLKULTURRÜHRER MIT INTERNER STEUERUNG

Designed für zellschonendes Durchmischen von Zellsuspension und Kulturbrühen, entwickelt für höchste Ansprüche sowie erwärmungsfreien und kompromisslosen Dauerbetrieb.

bioMIX 1

Preisoptimierter und wartungsfreier Magnetrührer mit 1 Rührstelle, großer Stellfläche, platzsparend, auch für viskose Kulturmedien geeignet.



Typ	bioMIX 1
Rührstellen	1
Rührvolumen/Rührstelle	5 - 5.000 ml
Drehzahlbereich	5 - 250 rpm
Rührleistung (max.)	6 W
Leistungseinstellung	10 - 100% (10-stufig)
Gehäusewerkstoff	Edelstahl
Zul. Betriebstemperatur	-10 °C bis +50 °C (bei 80% Luftfeuchte)
Anschlusswert	100-240 V / 50-60 Hz / 1,5 A
Maße (BxTxH)	188 x 238 x 38 mm
Schutzart	IP64
Versandgewicht (brutto)	ca. 3,3 kg
Bestell-Nr.	85001

Hinweis:

Für den Einsatz in Inkubatoren empfehlen wir aufgrund der geringeren Wärmeabgabe die Modelle der Baureihe [bioMIXdrive](#).

Wartungsfreier 2mag-Schrittmotor-Antrieb für extrem langsame, 100% ruckfreie und schonende Durchmischung von Zellkulturen, erweiterter Drehzahlbereich von 5 bis 250 rpm, ruckfreies und gleichmäßiges Rühren auch bei niedrigsten Drehzahlen, Leistungseinstellung (10-stufig) für hohe Leistung bei großen und viskosen Rührmengen und reduzierte Leistung für erwärmungsfreien Dauerbetrieb.

Digitalanzeige zur Drehzahl- und Leistungseinstellung, SoftStart für zuverlässiges und sicheres Beschleunigen des Rührstabes, QuickSet für schnelles Setzen der Anfangs- bzw. Höchstdrehzahl, Speichern des letzten Funktionszustandes bei Ausschalten, geeignet für Kulturflaschen mit eingehängten, drehenden sowie pendelnden Rührstabsystemen.

Vollständig vergossenes und spritzwassergeschütztes Edelstahlgehäuse, keimdicht, IP64, leicht zu reinigen und beständig, robuste Konstruktion und Ausführung, sehr flache Bauweise.

- Preisoptimiert
- Platzsparend
- Keimdicht, leicht zu reinigen
- Langlebige beständige Qualität
- Developed und Made in Germany

RÜHRANTRIEBE FÜR ZELLKULTUREN MIT EXTERNER STEUERUNG

Designed für zellschonendes Durchmischen von Zellsuspension und Kulturbrühen, entwickelt für höchste Ansprüche sowie erwärmungsfreien und kompromisslosen Dauerbetrieb, z.B. in CO₂-Inkubatoren.

bioMIXdrive 1 / 2 / 3 / 4

Ultraflacher, verschleißfreier Magnetrührer mit großer Stellfläche, bis zu 5.000 ml Rührvolumen, auch für viskose Kulturmedien geeignet.



Typ	bioMIXdrive			
Rührstellen	1	2	3	4
Rührstellenabstand	-	140 mm		
Rührvolumen/Rührstelle	5 - 5.000 ml			
Drehzahlbereich	5 - 250 rpm			
Rührleistung/Rührstelle	5 W			
Gehäusewerkstoff	Edelstahl			
Zul. Betriebstemperatur	-10 °C bis +50 °C (bei 100% Luftfeuchte)			
Zul. Betriebstemperatur	+50 °C in Wasser getaucht			
Betriebsspannung (max.)	48 VDC			
Maße (BxT, mm)	180 x 180	130 x 270	130 x 410	270 x 270
Maße (H, mm)	38			
Schutzart	IP68			
Versandgewicht (brutto)	ca. 2,5 kg	ca. 2,9 kg	ca. 4,1 kg	ca. 5,6 kg
Bestell-Nr.	80001	80002	80003	80004

Steuergerät bitte separat bestellen!

Kompatible Steuergeräte

[bioMIXcontrol](#)

[bioMIXcontrol S](#)

[bioMIXcontrol 4MS](#) (nur für bioMIXdrive 1)

Zubehör

[Verlängerungsleitung für bioMIXdrive](#)

Wartungsfreier 2mag-Schrittmotor-Antrieb für extrem langsame und 100% ruckfreie und schonende Durchmischung von Zellkulturen, erweiterter Drehzahlbereich von 5 bis 250 rpm, ruckfreies und gleichmäßiges Rühren auch bei niedrigsten Drehzahlen, geeignet für Kulturflaschen mit eingehängten, drehenden sowie pendelnden Rührstabsystemen.

Vollständig vergossenes und hermetisch dichtes Edelstahlgehäuse, IP68, wasser-, staub- und keimdicht, äußerst robuste Konstruktion und Ausführung, leicht zu reinigen und maximal beständig, tauchbar in Wasserbäder, für den erwärmungsfreien Langzeitbetrieb in CO₂-Brutschränken ausgelegt. Individuelle Abmessungen auf Anfrage.

- 🌀 Zellschonendes Durchmischen
- 🌀 Erwärmungsfreier Dauerbetrieb
- 🌀 Langlebige beständige Qualität
- 🌀 Developed und Made in Germany

bioMIXcontrol

Leistungsfähiges Steuergerät, für Rührantriebe der Modelle bioMIXdrive, entwickelt für den anspruchsvollen Laboralltag und kompromisslosen erwärmungsfreien Dauerbetrieb.



Typ	bioMIXcontrol
Drehzahlbereich	5 - 250 rpm
Rührleistung (max.)	40 W
Leistungseinstellung	10 - 100% (10-stufig)
Werkstoff Gehäuse	Edelstahl
Zul. Betriebstemperatur	0 °C bis +40 °C (bei 80% Luftfeuchte)
Anschlusswert	100-240 V / 50-60 Hz / 1,5 A
Maße (BxTxH)	200 x 155 x 38 mm
Schutzart	IP20
Versandgewicht (brutto)	ca. 1,9 kg
Bestell-Nr.	98400

Kompatible Rührantriebe

bioMIXdrive 1
bioMIXdrive 2
bioMIXdrive 3
bioMIXdrive 4

Steuergerät für den Anschluss von einem Rührantrieb bioMIXdrive 1, 2, 3 oder 4, erweiterter Drehzahlbereich von 5 bis 250 rpm, erwärmungsfreies, ruckfreies und gleichmäßiges Rühren auch bei niedrigsten Drehzahlen.

Leistungseinstellung (10-stufig) für hohe Leistung bei großen und viskosen Rührmengen und reduzierte Leistung für den erwärmungsfreien Dauerbetrieb der Rührantriebe bioMIXdrive 1, 2, 3 oder 4 z.B. in CO₂-Brutschränken.

Digitalanzeige zur Drehzahl- und Leistungseinstellung, SoftStart für zuverlässiges und sicheres Beschleunigen des Rührstabes, QuickSet für schnelles Setzen der Anfangs- bzw. Höchstdrehzahl, Speichern des letzten Funktionszustandes bei Ausschalten, beständiges Edelstahlgehäuse, leicht zu reinigen

Schnittstellen (0-10 V, 4-20 mA, RS232, USB, Ethernet, LADS OPC UA), anderes Gehäuse z.B. für Hutschienenmontage sowie Softwareänderungen nach Kundenwunsch auf Anfrage.

- 🌀 Drehzahlbereich 5 - 250 rpm
- 🌀 Rührleistung 10-stufig
- 🌀 Langlebige, robuste Qualität
- 🌀 Developed und Made in Germany

bioMIXcontrol S

Leistungsfähiges Steuergerät, für Rührantriebe der Modelle bioMIXdrive, entwickelt für den anspruchsvollen Laboralltag und kompromisslosen erwärmungsfreien Dauerbetrieb. Stapelbar zur optimalen Geräteintegration.



Typ	bioMIXcontrol S
Drehzahlbereich	5 - 250 rpm
Rührleistung (max.)	40 W
Leistungseinstellung	10 - 100% (10-stufig)
Werkstoff Gehäuse	Edelstahl
Zul. Betriebstemperatur	0 °C bis +40 °C (bei 80% Luftfeuchte)
Anschlusswert	100-240 V / 50-60 Hz / 1,5 A
Maße (BxTxH)	215 x 120 x 57 mm
Schutzart	IP20
Versandgewicht (brutto)	ca. 1,9 kg
Bestell-Nr.	98500

Kompatible Rührantriebe

bioMIXdrive 1
bioMIXdrive 2
bioMIXdrive 3
bioMIXdrive 4

Steuergerät für den Anschluss von einem Rührantrieb bioMIXdrive 1, 2, 3 oder 4, erweiterter Drehzahlbereich von 5 bis 250 rpm, erwärmungsfreies, ruckfreies und gleichmäßiges Rühren auch bei niedrigsten Drehzahlen.

Leistungseinstellung (10-stufig) für hohe Leistung bei großen und viskosen Rührmengen und reduzierte Leistung für den erwärmungsfreien Dauerbetrieb der Rührantriebe bioMIXdrive 1, 2, 3 oder 4 z.B. in CO₂-Brutschränken.

Digitalanzeige zur Drehzahl- und Leistungseinstellung, SoftStart für zuverlässiges und sicheres Beschleunigen des Rührstabes, QuickSet für schnelles Setzen der Anfangs- bzw. Höchstdrehzahl, Speichern des letzten Funktionszustandes bei Ausschalten, beständiges Edelstahlgehäuse, leicht zu reinigen

Schnittstellen (0-10 V, 4-20 mA, RS232, USB, Ethernet, LADS OPC UA), anderes Gehäuse z.B für Hutschienenmontage sowie Softwareänderungen nach Kundenwunsch auf Anfrage.

- ⚙️ Drehzahlbereich 5 - 250 rpm
- ⚙️ Rührleistung 10-stufig
- ⚙️ Langlebige, robuste Qualität
- ⚙️ Developed und Made in Germany

bioMIXcontrol 4MS

Leistungsfähiges Steuergerät, für 4 Rührantriebe bioMIXdrive 1, entwickelt für den anspruchsvollen Laboralltag und kompromisslosen erwärmungsfreien Dauerbetrieb.



Typ	bioMIXcontrol 4MS
Drehzahlbereich	5 - 250 rpm (4x individuell einstellbar)
Rührleistung (max.)	6 W / bioMIXdrive 1 (automatisch)
Leistungseinstellung	-
Anschlussbuchsen	4
Werkstoff Gehäuse	Edelstahl
Zul. Betriebstemperatur	0 °C bis +40 °C (bei 80% Luftfeuchte)
Anschlusswert	100-240 V / 50-60 Hz / 1,5 A
Maße (BxTxH)	200 x 155 x 38 mm
Schutzart	IP20
Versandgewicht (brutto)	ca. 2,0 kg
Bestell-Nr.	98604

Kompatible Rührantriebe
bioMIXdrive 1

Steuergerät für den Anschluss von bis zu 4 Rührantrieben bioMIXdrive 1, für jeden Rührantrieb individuell und unabhängig einstellbare Drehzahlen (Master-Slave-Technologie), ebenso wie EIN-/AUS-Funktion, Synchronbetrieb aller Antriebe auf Knopfdruck, erweiterter Drehzahlbereich von 5 bis 250 rpm, erwärmungsfreie 6 Watt pro Rührstelle, automatische Leistungseinstellung für erwärmungsfreien Langzeitbetrieb, ruckfreies und gleichmäßiges Rühren auch bei niedrigsten Drehzahlen und reduzierte Leistung für den erwärmungsfreien Dauerbetrieb der Rührantriebe bioMIXdrive 1 z.B. in CO₂-Brutschränken.

Digitalanzeige zur Drehzahleinstellung, SoftStart für zuverlässiges und sicheres Beschleunigen des Rührstabes, QuickSet für schnelles Setzen der Anfangs- bzw. Höchstdrehzahl, Speichern des letzten Funktionszustandes bei Ausschalten, beständiges Edelstahlgehäuse, leicht zu reinigen.

- 🌀 Drehzahlbereich 5 - 250 rpm
- 🌀 Für 4 Rührantriebe bioMIXdrive 1
- 🌀 Langlebige, robuste Qualität
- 🌀 Developed und Made in Germany

INDUSTRIERÜHRER FÜR GROSSE RÜHRMENGEN UND VISKOSE MEDIEN

Designed für chemische und biotechnische Applikationen aller Art wie z.B. in Qualitätssicherung und Technikum, entwickelt für höchste Ansprüche, unschlagbar kräftig, hohe Beständigkeit sowie für kompromisslosen Dauerbetrieb.

MIX 1 XL

Ultraflacher, sehr kräftiger Magnetrührer mit großer Stellfläche und vollautomatischer Rührstabüberwachung mixWATCH, bis zu 40 Liter Rührvolumen, auch für hochviskose Medien geeignet, sehr kräftige Magnetkopplung, daher prädestiniert für Kraftübertragung über größere Distanzen oder für dicke Gefäßböden.



Typ	MIX 1 XL
Rührstellen	1
Rührvolumen/Rührstelle	1 - 40 Liter
Drehzahlbereich	70 - 2.000 rpm
Rührleistung (max.)	20 W
Leistungseinstellung	5/10/15/20 W (4-stufig)
Beschleunigung	variabel, 20/30/60/120 s
Intervall	variabel, 0 - 240 s (2-er Schritte)
Werkstoff Gehäuse	Edelstahl
Zul. Betriebstemperatur	-10 °C bis +50 °C (bei 95% Luftfeuchte)
Anschlusswert	100-240 V / 50-60 Hz / 1,5 A
Maße (BxTxH)	225 x 280 x 38 mm
Schutzart	IP64
Versandgewicht (brutto)	ca. 4,5 kg
Bestell-Nr.	30201

Zubehör

ASTEROID 40 Magnetrührstab

SATELLITE 70 gelagerter Magnetrührstab

Rührstabentferner PTFE

Wartungsfreier 2mag-Motor-Antrieb mit breitem Drehzahlbereich von 70 bis 2.000 rpm. Gekapseltes pflegeleichtes Edelstahlgehäuse, IP64, äußerst robuste Konstruktion und Ausführung, leicht zu reinigen und maximal beständig.

Integrierte Steuerung mit kräftigen 20 Watt Rührleistung, 4-stufige Leistungseinstellung für hohe Leistung bei großen und viskosen Rührmengen und reduzierte Leistung für den erwärmungsfreien Dauerbetrieb, 4-fach variable SoftStart-Funktion für zuverlässiges Fangen/Zentrieren und sicheres Beschleunigen des Rührstabes bei unterschiedlichen Volumen und Viskositäten.

Einstellbare Intervallzeiten für automatischen Neustart des Rührers nach bis zu 240 Sekunden. Digitalanzeige zur Drehzahl-, Leistungs-, SoftStart- und Intervall-Einstellung, QuickSet für schnelles Setzen der Anfangs- bzw. Höchstdrehzahl, QuickStop-Funktion gegen Nachlaufen und Glasbruch, Speichern des letzten Funktionszustandes bei Ausschalten.

Der Magnetrührer MIX 1 XL ist standardmäßig mit mixWATCH Rührstabüberwachung ausgestattet.

- 🌀 Bis 40 Liter oder für viskose Medien
- 🌀 mixWATCH Rührstabüberwachung
- 🌀 Langlebige beständige Qualität
- 🌀 Developed und Made in Germany

INDUSTRIERÜHRER FÜR GROSSE RÜHRMENGEN UND VISKOSE MEDIEN

Designed für chemische und biotechnische Applikationen aller Art wie z.B. in Qualitätssicherung und Technikum, entwickelt für höchste Ansprüche, unschlagbar kräftig, hohe Beständigkeit sowie für kompromisslosen Dauerbetrieb.

maxMIX

Unschlagbar kräftiger Magnetrührer mit großer Stellfläche, bis zu 150 Liter Rührvolumen, auch für hochviskose Medien geeignet.



Typ	maxMIX
Rührstellen	1
Rührvolumen/Rührstelle	1 - 150 Liter
Drehzahlbereich	100 - 1.200 rpm
Rührleistung (max.)	40 W
Leistungseinstellung	-
Beschleunigung	variabel, von 20 - 99 s
Werkstoff Gehäuse	Edelstahl
Zul. Betriebstemperatur	-10 °C bis +50 °C (bei 80% Luftfeuchte)
Anschlusswert	100-240 V / 50-60 Hz / 4,2 A
Maße (BxTxH)	265 x 320 x 68 mm
Schutzart	IP64
Versandgewicht (brutto)	ca. 10,0 kg
Bestell-Nr.	30501

Zubehör

ASTEROID 70 Magnetrührstab

SATELLITE 140 gelagerter Magnetrührstab

Rührstabentferner XL

maxFRAME Stellrahmen

Sehr kräftige Magnetkopplung, daher prädestiniert für Kraftübertragung über größere Distanzen, für dicke Gefäßböden oder für Doppelmantelgefäße. Wartungsfreier 2mag-Motor-Antrieb mit breitem Drehzahlbereich von 100 bis 1.200 rpm. Vollständig vergossenes und dichtes Edelstahlgehäuse, IP64, äußerst robuste Konstruktion und Ausführung, leicht zu reinigen und maximal beständig.

Integrierte Steuerung mit kräftiger 40 Watt Rührleistung, einstellbare SoftStart-Funktion (20-99 s) für zuverlässiges Fangen/Zentrieren und sicheres Beschleunigen des Rührstabes bei unterschiedlichen Volumen und Viskositäten.

Digitalanzeige zur Drehzahl- und SoftStart-Einstellung, Quick-Set für schnelles Setzen der Anfangs- bzw. Höchstdrehzahl, Quick-Stop-Funktion gegen Nachlaufen und Glasbruch, Speichern des letzten Funktionsstandes bei Ausschalten, beständiges Edelstahlgehäuse, leicht zu reinigen.

- 🌀 Magnetrührer bis 150 Liter Rührvolumen
- 🌀 Kompakte Abmessungen
- 🌀 Ideal für hochviskose Medien
- 🌀 Developed und Made in Germany

MIXdrive 1 XL

Ultraflacher, kompakter und sehr kräftiger Magnetrührer, bis zu 40 Liter Rührvolumen, temperaturbeständig bis +100°C.



Wartungsfreier 2mag-Motor-Antrieb mit breitem Drehzahlbereich von 70 bis 2.000 rpm. Temperaturbeständig bis +100°C, optimal für den Einsatz in Öfen, äußerst robuste Konstruktion und Ausführung, pflegeleicht, ohne Fugen und Ritzen, leicht zu reinigen und maximal beständig, auch für viskose Medien geeignet, sehr kräftige Magnetkopplung, daher prädestiniert für Kraftübertragung über größere Distanzen oder für dicke Gefäßböden.

SoftStart-Funktion (4-stufig einstellbar) für zuverlässiges Fangen/Zentrieren und sicheres Beschleunigen des Rührstabes, einstellbare Intervallzeiten für automatischen Neustart des Rührers nach bis zu 240 Sekunden.

MIXcontrol XL

Leistungsfähiges Steuergerät für MIXdrive 1 XL Rührantriebe, mit kräftigen 20 Watt Rührleistung und mixWATCH Rührstabüberwachung.

Typ	MIXdrive 1 XL	MIXcontrol XL
Rührstellen	1	-
Rührvolumen/Rührstelle	1 - 40 Liter	-
Rührleistung (max.)	-	20 W
Leistungseinstellung	-	5/10/15/20 W (4-stufig)
Drehzahlbereich	-	70 - 2.000 rpm
Beschleunigung	-	variabel, 20/30/60/120 s
Intervall	-	variabel, 0 - 240 s
Werkstoff Gehäuse	Edelstahl	
Betriebsspannung (max.)	24 VDC	-
Anschlusswert	-	100-240 V / 50-60 Hz / 1,5 A
Zul. Betriebstemperatur	+5 °C bis +100°C (bei 95% Luftfeuchte)	0 °C bis +40°C (bei 80% Luftfeuchte)
Maße (BxTxH)	225 x 225 x 38 mm	200 x 155 x 38 mm
Schutzart	IP66	IP20
Versandgewicht (brutto)	ca. 4,0 kg	ca. 1,9 kg
Bestell-Nr.	40601	90600

Bitte Steuergerät separat bestellen!

Zubehör

ASTEROID 40 Magnetrührstab

SATELLITE 70 gelagerter Magnetrührstab

Rührstabentferner PTFE

Verlängerungsleitung für MIXdrive 1 XL

20 Watt Rührleistung, Drehzahlbereich von 70 bis 2.000 rpm, ruckfreies Rühren auch bei niedrigen Drehzahlen, Leistungseinstellung 4-stufig.

Digitalanzeige zur Drehzahl- und Intervall-Einstellung, QuickSet für schnelles Setzen der Anfangs- bzw. Höchstdrehzahl, QuickStop-Funktion gegen Nachlaufen und Glasbruch, Speichern des letzten Funktionszustandes bei Ausschalten. Standardmäßig ausgestattet mit RS232 Schnittstelle.

Das Rührsystem MIXdrive 1 XL mit MIXcontrol XL ist standardmäßig mit mixWATCH Rührstabüberwachung ausgestattet.

Schnittstellen (0-10 V, 4-20 mA, USB, Ethernet, LADS OPC UA), anderes Gehäuse z.B für Hutschienenmontage und Softwareänderungen nach Kundenwunsch auf Anfrage.

- 🌀 mixWATCH Rührstabüberwachung
- 🌀 Für Temperaturen bis +100°C
- 🌀 Bis 40 Liter Rührvolumen
- 🌀 Langlebige, robuste Qualität
- 🌀 Developed und Made in Germany

MAXdrive

Unschlagbar kräftiger Magnetrührer mit großer Stellfläche, bis zu 250 Liter Rührvolumen, auch für hochviskose Medien geeignet.



MAXcontrol

Steuergerät für den Anschluss eines Magnetrührers MAXdrive, kräftige 60 Watt Rührleistung, breiter Drehzahlbereich von 100 bis 1.200 rpm.

Typ	MAXdrive	MAXcontrol
Rührstellen	1	-
Rührvolumen/Rührstelle	1 - 250 Liter	-
Rührleistung (max.)	-	60 W
Leistungseinstellung	-	-
Drehzahlbereich	-	100 - 1.200 rpm
Beschleunigung	-	variabel, 20 - 99 s
Werkstoff Gehäuse	Edelstahl	
Betriebsspannung (max.)	24 VDC	-
Anschlusswert	-	100-240 V / 50-60 Hz / 4,2 A
Zul. Betriebstemperatur	-10 °C bis +50°C (bei 95% Luftfeuchte)	0 °C bis +40°C (bei 80% Luftfeuchte)
Maße (BxTxH)	260 x 260 x 68 mm	200 x 175 x 51 mm
Schutzart	IP64	IP20
Versandgewicht (brutto)	ca. 9,8 kg	ca. 2,0 kg
Bestell-Nr.	50001	94400

Bitte Steuergerät separat bestellen!

Zubehör

ASTEROID 70 Magnetrührstab

SATELLITE 140 gelagerter Magnetrührstab

Rührstabentferner XL

Verlängerungsleitung für MAXdrive/FABdrive

maxFRAME Stellrahmen

Sehr kräftige Magnetkopplung, daher prädestiniert für Kraftübertragung über größere Distanzen, für dicke Gefäßböden oder für Doppelmantelgefäße, ideal für die Integration in verfahrenstechnische Anlagen.

Wartungsfreier 2mag-Motor-Antrieb mit breitem Drehzahlbereich von 100 bis 1.200 rpm. Vollständig vergossenes und dichtes Edelstahlgehäuse, IP64, äußerst robuste Konstruktion und Ausführung, leicht zu reinigen und maximal beständig, individuelle Abmessungen auf Anfrage.

Variable SoftStart-Funktion für zuverlässiges Fangen/Zentrieren und sicheres Beschleunigen des Rührstabes bei unterschiedlichen Volumen und Viskositäten.

Digitalanzeige zur Drehzahl- und SoftStart-Einstellung (variabel 20-99 s), QuickSet für schnelles Setzen der Anfangs- bzw. Höchstdrehzahl.

QuickStop-Funktion gegen Nachlaufen und Glasbruch, Speichern des letzten Funktionszustandes bei Ausschalten, beständiges Edelstahlgehäuse, leicht zu reinigen.

Schnittstellen (0-10 V, 4-20 mA, RS232, USB, Ethernet, LADS OPC UA), anderes Gehäuse z.B für Hutschienenmontage und Softwareänderungen nach Kundenwunsch auf Anfrage.

- 🌀 Bis 250 Liter Rührvolumen
- 🌀 Rühren über größere Distanz
- 🌀 Ideal für hochviskose Medien
- 🌀 Langlebige beständige Qualität
- 🌀 Developed und Made in Germany

FABdrive

Unschlagbar kräftiger Magnetrührer mit sehr kompakten Gehäusemaßen, bis zu 1.000 Liter Rührvolumen, auch für höchstviskose Medien geeignet.



Unschlagbar kräftige Magnetkopplung, daher prädestiniert für Kraftübertragung über größere Distanzen (<150 mm), für dicke Behälterböden oder für Doppelmantelgefäße, ideal für die Integration in verfahrenstechnischen Anlagen und Industrieprozesse.

Wartungsfreier 2mag-Motor-Antrieb mit breitem Drehzahlbereich von 80 bis 990 rpm. Vollständig vergossenes und dichtes Edelstahlgehäuse, IP64, äußerst robuste Konstruktion und Ausführung, leicht zu reinigen und maximal beständig, individuelle Abmessungen auf Anfrage.

FABcontrol

Steuergerät für den Anschluss des Magnetrührers FABdrive, bis zu kräftigen 100 Watt Rührleistung, Drehzahlbereich von 80 bis 990 rpm.

Typ	FABdrive	FABcontrol
Rührvolumen/Rührstelle	1 - 1.000 Liter	-
Drehzahlbereich	-	80 - 990 rpm
Rührleistung (max.)	-	100 W
Leistungseinstellung	-	-
Beschleunigung	-	variabel, 20 - 99 s
Buzzer, Toleranz	-	variabel, 5 - 50 rpm
Werkstoff Gehäuse	Edelstahl	
Zul. Betriebstemperatur	-10 °C bis +50 °C (bei 95% Luftfeuchte)	0 °C bis +40 °C (bei 80% Luftfeuchte)
Betriebsspannung (max.)	24 VDC	-
Anschlusswert	-	100-240 V / 50-60 Hz / 4,2 A
Maße (BxTxH)	180 x 180 x 75 mm	200 x 175 x 51 mm
Schutzart	IP64	IP20
Versandgewicht (brutto)	ca. 4,8 kg	ca. 2,0 kg
Bestell-Nr.	50101	94402

Bitte Steuergerät separat bestellen!

Zubehör

[ASTEROID 70](#) Magnetrührstab

[SATELLITE 140](#) gelagerter Magnetrührstab

[Rührstabentferner XL](#)

[Verlängerungsleitung für MAXdrive/FABdrive](#)

[fabFRAME](#) Stellrahmen

Variable SoftStart-Funktion für zuverlässiges Fangen/Zentrieren und sicheres Beschleunigen des Rührstabes bei unterschiedlichen Volumen und Viskositäten. Digitalanzeige zur Drehzahl- und SoftStart-Einstellung (variabel, 20-99 s) sowie Anzeige der Live-Drehzahl, QuickSet für schnelles Setzen der Anfangs- bzw. Höchstdrehzahl.

QuickStop-Funktion gegen Nachlaufen und Glasbruch, Beep-Funktion bei Unterschreiten der gewählten Drehzahl, Speichern des letzten Funktionszustandes bei Ausschalten, beständiges Edelstahlgehäuse, leicht zu reinigen.

Schnittstellen (0-10 V, 4-20 mA, RS232, USB, Ethernet, LADS OPC UA), anderes Gehäuse z.B für HutschieneMontage und Softwareänderungen nach Kundenwunsch auf Anfrage.

- 🌀 Bis zu 1.000 Liter Rührvolumen
- 🌀 Rühren über große Distanzen
- 🌀 Ideal für hochviskose Medien
- 🌀 Developed und Made in Germany

SPEZIALRÜHRSYSTEM MIT DRUCK- UND VAKUUMDICHTEM EDELSTAHLGEHÄUSE

Designed für Betrieb mit Druck-, Vakuum- und Temperaturbelastung bis +150°C, z.B. in Dampfsterilisiergeräten.

steriMIXdrive

Ultraflacher, kompakter und sehr kräftiger Magnetrührer, bis zu 40 Liter Rührvolumen, für den Einsatz in Autoklaven geeignet.

steriMIXcontrol

Leistungsfähiges Steuergerät für steriMIXdrive Rührantriebe, mit kräftigen 20 Watt Rührleistung und mixWATCH Rührstabüberwachung (ohne Drehzahlreduzierung).



Typ	steriMIXdrive	steriMIXcontrol
Rührstellen	1	-
Rührvolumen/Rührstelle	1 - 40 Liter	-
Rührleistung (max.)	-	20 W
Drehzahl	-	100 - 1.200 rpm
Beschleunigung	-	variabel, 20/30/60/120 s
Intervall	-	variabel, 0 - 240 s
Werkstoff Gehäuse	Edelstahl / PPSU hermetisch geschlossen	Edelstahl
Zul. Betriebstemperatur	-10 °C bis +150 °C (bei 100% Luftfeuchtigkeit)	0 °C bis +40 °C (bei 80% Luftfeuchte)
Betriebsspannung (max.)	24 VDC	-
Anschlusswert	-	100-240 V / 50-60 Hz / 1,5 A
Maße (BxTxH)	140 x 140 x 32 mm	200 x 155 x 38 mm
Schutzart	IP68	IP20
Versandgewicht (brutto)	ca. 1,5 kg	ca. 1,9 kg
Bestell-Nr.	40700	95200

Bitte Steuergerät separat bestellen!

Zubehör

[ASTEROID 40](#) Magnetrührstab

[SATELLITE 70](#) gelagerter Magnetrührstab

[Rührstabentferner PTFE](#)

Sehr kräftige Magnetkopplung, daher prädestiniert für Kraftübertragung über größere Distanzen oder für dicke Gefäßböden. Wartungsfreier 2mag-Motor-Antrieb mit breitem Drehzahlbereich von 100 bis 1.200 rpm.

Gekapseltes, druck- und vakuumdichtes Edelstahlgehäuse, IP68, temperaturbeständig bis +150°C, äußerst robuste Konstruktion und Ausführung, pflegeleicht, ohne Fugen und Ritzen, leicht zu reinigen und maximal beständig.

easyMOUNT Steckerkupplung zur schnellen und einfachen Montage des Rührerkabels an druck- und dampfdichten Durchführungen in den Dampfkessel.

Das Rührsystem steriMIXdrive mit steriMIXcontrol ist standardmäßig mit mixWATCH ohne Drehzahlreduzierung ausgestattet.

SoftStart-Funktion (4-stufig einstellbar) für zuverlässiges Fangen/Zentrieren und sicheres Beschleunigen des Rührstabes, einstellbare Intervall-Funktion für zeitabhängigen Neustart einstellbare Intervallzeiten für automatischen Neustart des Rührers nach bis zu 240 Sekunden.

20 Watt Rührleistung, Drehzahlbereich von 100 bis 1.200 rpm, ruckfreies Rühren auch bei niedrigen Drehzahlen, Leistungseinstellung 4-stufig. Digitalanzeige zur Drehzahl- und Intervall-Einstellung, QuickSet für schnelles Setzen der Anfangs- bzw. Höchstdrehzahl, QuickStop-Funktion gegen Nachlaufen und Glasbruch, Speichern des letzten Funktionszustandes bei Ausschalten.

Schnittstellen (0-10 V, 4-20 mA, RS232, USB, Ethernet, LADS OPC UA), anderes Gehäuse z.B für Hutschiennenmontage und Software-änderungen nach Kundenwunsch auf Anfrage.

- 🌀 Bis zu 40 Liter Rührvolumen
- 🌀 mixWATCH Rührstabüberwachung
- 🌀 Gekapselt, druck- und vakuumdicht
- 🌀 Ideal für hochviskose Medien
- 🌀 Developed und Made in Germany

EXPLOSIONSGESCHÜTZTER RÜHRANTRIEB

Designed für chemische, biotechnische und medizinische Applikationen aller Art, entwickelt für höchste Ansprüche, hohe Beständigkeit sowie kompromisslosen Dauerbetrieb in EX-Schutzonen.

atexMIXdrive

Explosionsgeschützter ultraflacher, verschleißfreier Magnetrührer mit 1 Rührposition für max. 10.000 ml.



Typ	atexMIXdrive
Rührstellen	1
Rührvolumen/Rührstelle	1 - 10.000 ml
Rührleistung (max.)	20 W
Werkstoff Gehäuse	Edelstahl
Zul. Betriebstemperatur	-10 °C bis +40 °C in Luft, bis +40 °C in Wasser
Betriebsspannung (max.)	48 VDC
Maße (BxTxH)	180 x 180 x 38 mm
Schutzart	IP68
Versandgewicht (brutto)	ca. 3,5 kg
Ex-Kennzeichnung	ATEX II 2G Ex mb IIC T4 Gb
Bestell-Nr.	49001

Bitte Steuergerät separat bestellen!

Kompatible Steuergeräte

[atexMIXcontrol](#) (EX-Schutzzone 1)

[atexMIXcontrol cleanroom](#) (EX-Schutzzone 2)

[MIXcontrol 20](#) (außerhalb der EX-Schutzzone)

Zubehör

[ASTEROID 40](#) Magnetrührstab
[Rührstabentferner PTFE](#)

Eine Rührstelle mit 100% verschleiß- und wartungsfreiem 2mag-Induktionsantrieb für kraftvolle Durchmischung von Lösungen, ruckfreies Rühren auch bei niedrigen Drehzahlen, Temperaturbereich bis +40°C, für den Einsatz in CO₂-Brutschränken und Öfen geeignet.

Vollständig vergossenes und hermetisch dichtes Edelstahlgehäuse, IP68, wasser-, staub- und keimdicht, äußerst robuste Konstruktion und Ausführung, leicht zu reinigen und maximal beständig, tauchbar in Wasser- bzw. Ölbadern, zertifiziert nach ATEX II 2G Ex mb IIC T4 Gb.

Hinweis:

Rührantrieb atexMIXdrive und Steuergerät atexMIXcontrol (cleanroom) sind fest miteinander verbunden!

- ⚡ Explosionsgeschützter Magnetrührer
- ⚡ Zertifiziert nach ATEX
- ⚡ Verschleiß- und wartungsfrei
- ⚡ Bis 10.000 ml Rührvolumen
- ⚡ Maximale Beständigkeit
- ⚡ Developed und Made in Germany

atexMIXcontrol

Explosionssgeschütztes Steuergerät für den Anschluss von einem Rührantrieb atexMIXdrive und dem Betrieb in EX-Schutzzone 1.



Typ	atexMIXcontrol
Drehzahlbereich	100 - 2.000 rpm
Rührleistung (max.)	20 W
Leistungseinstellung	5/10/15/20 W (4-stufig)
Werkstoff Gehäuse	Aluminium/Kunststoff
Zul. Betriebstemperatur	0 °C bis +40 °C (bei 80% Luftfeuchte)
Anschlusswert	100-240 V / 50-60 Hz / 1,5 A
Maße (BxTxH)	360 x 460 x 200 mm
Versandgewicht (brutto)	ca. 18 kg
Schutzart	IP65
Ex-Kennzeichnung	ATEX II 2G Ex db eb IIC T6 Gb
Bestell-Nr.	99200

Kompatible Rührantriebe

atexMIXdrive explosionssgeschützter Rührantrieb

20 Watt Rührleistung, Leistungseinstellung 4-stufig, Drehzahlbereich von 100 bis 2.000 rpm, ruckfreies Rühren auch bei niedrigen Drehzahlen.

Digitalanzeige zur Drehzahl- und Leistungseinstellung, SoftStart für zuverlässiges Fangen/Zentrieren und sicheres Beschleunigen des Rührstabes, QuickSet für schnelles Setzen der Anfangs- bzw. Höchstdrehzahl.

Speichern des letzten Funktionszustandes bei Ausschalten, explosionssgeschütztes druckfestes Gehäuse, Temperaturbereich bis +40°C, zertifiziert nach ATEX II 2G Ex db eb IIC T6 Gb.

Hinweis:

Rührantrieb atexMIXdrive und Steuergerät atexMIXcontrol sind fest miteinander verbunden!

- Explosionssgeschütztes Steuergerät
- Zertifiziert nach ATEX
- Kräftige 20 W Rührleistung
- Drehzahlbereich 100 bis 2.000 rpm
- Developed und Made in Germany

atexMIXcontrol cleanroom

Explosionssgeschütztes und atex-zertifiziertes Steuergerät für den Anschluss von einem Rührantrieb atexMIXdrive und dem Betrieb in EX-Schutzzone 2 oder Reinräumen.



Typ	atexMIXcontrol cleanroom
Drehzahlbereich	100 - 2.000 rpm
Rührleistung (max.)	20 W
Leistungseinstellung	5/10/15/20 W (4-stufig)
Werkstoff Gehäuse	Aluminium
Zul. Betriebstemperatur	0 °C bis +40 °C (bei 80% Luftfeuchte)
Anschlusswert	100-240 V / 50-60 Hz / 1,5 A
Maße (BxTxH)	210 x 55 x 30 mm
Versandgewicht (brutto)	ca. 4,5 kg
Schutzart	IP65
Ex-Kennzeichnung	ATEX II 3G Ex nA nL IIC T6
Bestell-Nr.	99300

Kompatible Rührantriebe

atexMIXdrive explosionssgeschützter Rührantrieb

20 Watt Rührleistung, Drehzahlbereich von 100 bis 2.000 rpm, ruckfreies Rühren auch bei niedrigen Drehzahlen, Leistungseinstellung 4-stufig.

Digitalanzeige zur Drehzahl- und Leistungseinstellung, SoftStart für zuverlässiges Fangen/Zentrieren und sicheres Beschleunigen des Rührstabes.

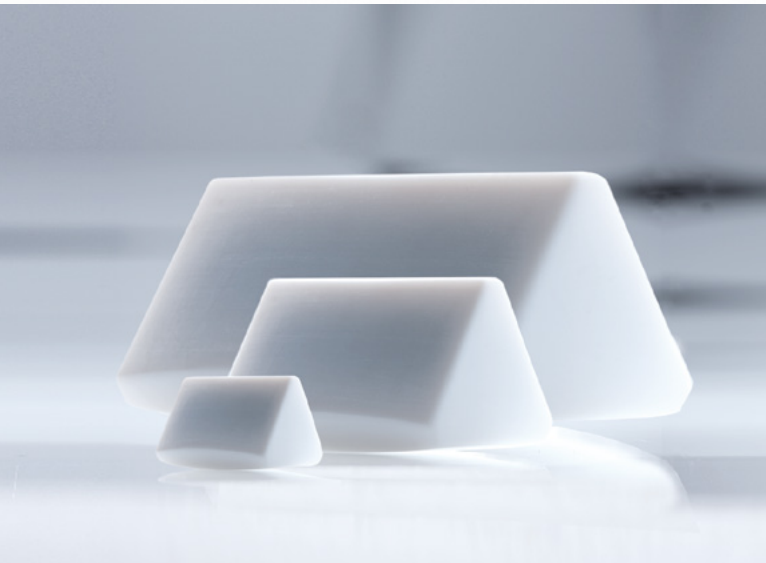
QuickSet für schnelles Setzen der Anfangs- bzw. Höchstdrehzahl, Speichern des letzten Funktionszustandes bei Ausschalten, explosionssgeschütztes Gehäuse, kompakte platzsparende Bauweise, glatte Oberflächen, für Reinräume geeignet, Temperaturbereich bis +40°C, zertifiziert nach ATEX II 3G Ex nA nL IIC T6.

Hinweis: Steuergeräte atexMIXcontrol cleanroom und Rührantrieb atexMIXdrive sind fest miteinander verbunden!

- Explosionssgeschütztes Steuergerät
- Zertifiziert nach ATEX
- Kräftige 20 W Rührleistung
- Drehzahlbereich 100 bis 2.000 rpm
- Developed und Made in Germany

ASTEROID 25 / 40 / 70

Sehr leistungsfähiger Magnetrührstab, ideal für große Rührmengen, viskose Medien, Rühren über Distanzen oder bei ungünstigen Bodenformen.



Typ	ASTEROID 25	ASTEROID 40	ASTEROID 70
Material (Ummantelung)	PTFE		
Material (Magnet)	SmCo		
Form	Dreieck, konvex		
Maße (HxL)	14 x 25 mm	28 x 40 mm	39 x 70 mm
Maße (Ø)	16 mm	33 mm	45 mm
Versandgewicht (brutto)	ca. 0,07 kg	ca. 0,12 kg	ca. 0,37 kg
Bestell-Nr.	44025	44040	44070

Zubehör

Rührstabentferner PTFE
Rührstabentferner XL

Mehr als 4x höheres Drehmoment übertragbar, unschlagbare Steigerung der Mischwirkung gegenüber konventionellen Rührstäben, hochenergetisches und dauerstabiles Magnetfeld, kein Entmagnetisierungseffekt, konvexe Formgebung für minimale Auflagefläche bei gleichzeitig betriebssicherer Rotation, Dreieckskontur für kräftige Schubkraft, mehr Mischwirkung bei niedrigeren Drehzahlen.

300% weniger PTFE-Verschleiß als vergleichbare runde Rührstäbe, deutlich höhere Drehzahlen erreichbar, hochqualitative, glatte und versiegelte PTFE-Ummantelung, FDA-konform, dampfsterilisierbar bei 121°C. Vielfache Leistungssteigerung für alle Magnetrührer.

SATELLITE 70

Hocheffektiver, gelagerter Rührstab, besonders geeignet für MIXdrive 1 XL oder MIX 1 XL.



Hocheffektiver, auf Dreibein-Konstruktion gelagerter Doppel-Rührstab aus abriebfestem PTFE, besonders geeignet für große Volumina, viskose Medien in Edelstahlbehältern und dem Einsatz mit abrasiven Stoffen, wie z.B. Sand oder Feststoffen im Medium.

Kein direkter Kontakt des Magnetrührstabes mit dem Gefäßboden, dadurch sehr hohe Lebensdauer und hohe Verschleißbeständigkeit, Dreibeinkonstruktion aus ZEDEX, chemische Beständigkeit wie PTFE, FDA-Zulassung, dampfsterilisierbar bis 121°C, Verschleißteile einzeln bestellbar.

SATELLITE 140

Hocheffektiver, gelagerter Rührstab, besonders geeignet für FABdrive, MAXdrive oder maxMIX.



Hocheffektiver, auf Dreibein-Konstruktion gelagerter Rührstab aus abriebfestem ZEDEX, besonders geeignet für große Volumina, viskose Medien in Edelstahlbehältern und dem Einsatz mit abrasiven Stoffen, wie z.B. Sand oder Feststoffen im Medium.

Kein direkter Kontakt des Magnetrührstabes mit dem Gefäßboden, dadurch sehr hohe Lebensdauer und hohe Verschleißbeständigkeit, chemische Beständigkeit wie PTFE, FDA-Zulassung, dampfsterilisierbar bis 121°C, Verschleißteile einzeln bestellbar.

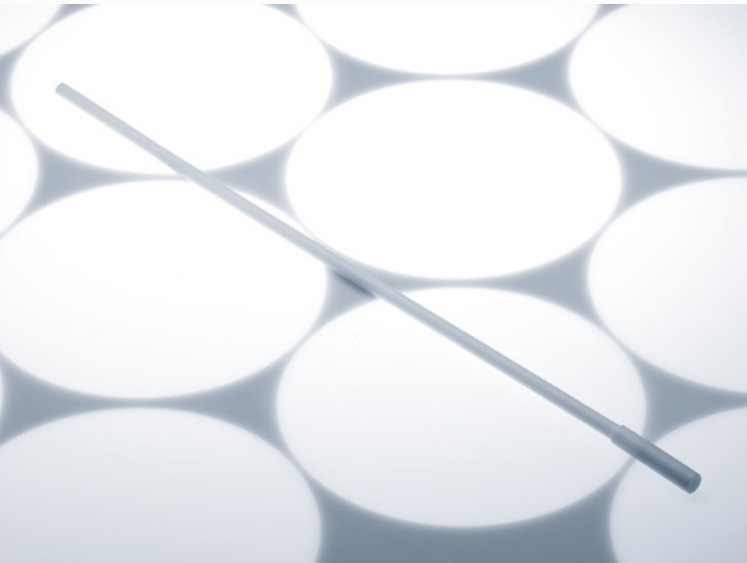
Typ	SATELLITE 70	SATELLITE 140
Form	rund, gelagert	rund, gelagert
Material (Ummantelung)	PTFE	ZEDEX
Maße ØxL Rührstäbe	Ø 13 x 70 mm	Ø 32 x 140 mm
Maße Ø Gesamtkonstruktion	Ø 99 mm	Ø 227 mm
Versandgewicht (brutto)	ca. 0,15 kg	ca. 0,46 kg
Bestell-Nr.	44700	44900

Zubehör

[Rührstabentferner PTFE](#)
[Rührstabentferner XL](#)

Rührstabentferner PTFE

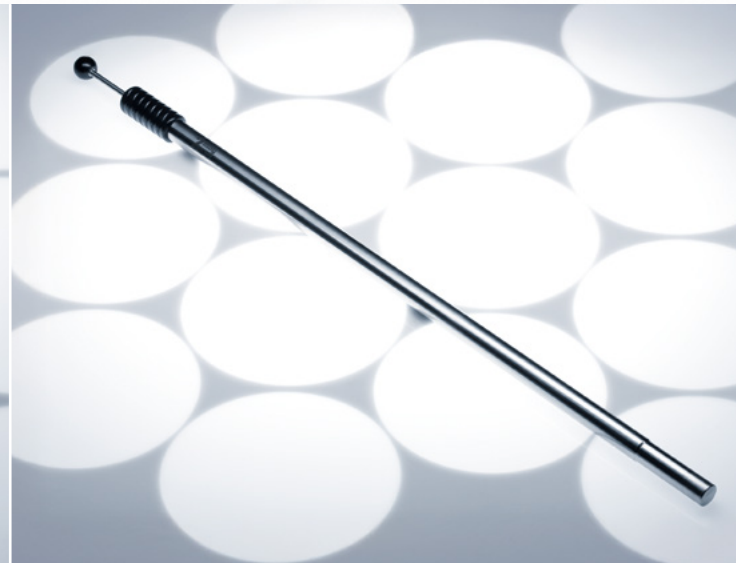
PTFE-ummantelter flexibler Rührstabentferner mit extra starkem Dauermagneten (Neodym), 70 cm Länge.



Universelle chemische Beständigkeit auch in aggressiven Medien, ideal zum schnellen Entfernen von schweren und großen Magnetrührstäben von bis zu 400 g.

Rührstabentferner XL

Extrem starker Rührstabentferner mit integriertem korrosionsfestem Hochenergiemagneten.



Einfache Handhabung durch eine speziell entwickelte Abstreifmechanik, große Länge von 100 cm für tiefe Behälter, robustes und pflegeleichtes Design aus beständigem rostfreiem Edelstahl, hohe chemische Beständigkeit, ideal zum schnellen Entfernen von schweren und großen Magnetrührstäben von bis zu 1.000 g.

Typ	Rührstabentferner PTFE	Rührstabentferner XL
Material	PTFE	Edelstahl
Maße ØxL	Ø 15 x 700 mm	Ø 28 x 1.000 mm
Versandgewicht (brutto)	ca. 0,5 kg	ca. 1,8 kg
Bestell-Nr.	45070	45100

Verlängerungsleitungen

Verlängerungskabel für Rührsysteme, Länge 3m.



Verlängerungskabel für MIXdrive, Länge 3m.
Verlängerungskabel für MIXdrive 1 XL, Länge 3m.
Verlängerungskabel für bioMIXdrive, Länge 3m.
Verlängerungskabel für MAXdrive und FABdrive, Länge 3m.

distriBOX 4 / 8

4-fach oder 8-fach Verteiler.



Verteiler zum synchronen Betrieb von bis zu 4 oder 8 Rührantrieben MIXdrive (Anschluß paarweise) an einem Steuergerät MIXcontrol 20 / MIXcontrol 40, identische Betriebsbedingungen, synchrone Drehzahl, gleiche Rührleistung, platzsparend, vergossenes Edelstahlgehäuse.

Verlängerungskabel für	MIXdrive	MIXdrive 1 XL	bioMIXdrive	FAB/MAXdrive
Länge	3 m			
Zul. Betriebstemperatur	-10°C bis +50°C (bei 80% Luftfeuchte)			
Versandgewicht (brutto)	ca. 0,15 kg		ca. 0,27 kg	
Bestell-Nr.	46100	46108	46200	46300

Typ	distriBOX 4	distriBOX 8
Anschlussbuchsen	4	8
Maße (BxTxH)	48 x 48 x 25 mm	48 x 92 x 25 mm
Versandgewicht (brutto)	ca. 0,18 kg	ca. 0,27 kg
Bestell-Nr.	49004	49008

mixRACK

Gestell für Reagenzgläser für MIXdrive 60 Rührantriebe.



Typ	mixRACK
Maße (BxTxH)	auf Anfrage
Bestell-Nr.	auf Anfrage



Zum genauen, zentrischen Positionieren von Reagenzgläsern auf den Rührstellen, Rackfunktion, gleichzeitiges Transportieren aller Probengläser, zwei praktische Handgriffe, Edelstahl.

heatMIXcontrol - Ersatz

Separates Steuergerät heatMIXcontrol zur Bedienung des Magnetrührers und der integrierten Heizung von STIRRING HOTPLATE und STIRRING DRYBATH.



Langzeit-Schutz der Elektronik vor aggressiven Flüssigkeiten und Gasen sowie thermischen Einflüssen, unabhängiger und einstellbarer Übertemperaturbegrenzen zur zusätzlichen Absicherung des Heizungsreglers gegen Fehlbedienung und Fehlfunktion, ideal für unbeaufsichtigten Betrieb z.B. über Nacht, Edelstahlgehäuse, kompakt und platzsparend, Anschluss für externen Pt100 Probenfühler, RS232-Schnittstelle.

Standhilfe für heatMIXcontrol

Standhilfe für die Senkrechtlage des Steuergerätes heatMIXcontrol (68300), inkl. Montagematerial.



Stabile Standhilfe aus Edelstahl für den platzsparenden Aufbau des Steuergerätes heatMIXcontrol, geordnete Kabelführung rückseitig, einfache Montage.

Typ	heatMIXcontrol - Ersatz
Rührleistung (max.)	40 W
Leistungseinstellung	10 - 100% (10-stufig)
Drehzahlbereich	100 - 2.000 rpm
Temperaturbereich	+40 °C bis +200 °C
Werkstoff Gehäuse	Edelstahl
Zul. Betriebstemperatur	0 °C bis +40 °C (bei 80% Luftfeuchte)
Anschlusswert	230-240 V / 50-60 Hz / 5 A
Maße (BxTxH)	225 x 171 x 48 mm
Versandgewicht (brutto)	ca. 2,2 kg
Schutzart	IP20
Bestell-Nr.	68300

Typ	Standhilfe heatMIXcontrol
Material	Edelstahl
Maße (LxBxH)	225 x 132 x 150 mm
Versandgewicht (brutto)	ca. 1,0 kg
Bestell-Nr.	69500

Externer Temperaturfühler Pt100

Externer Probenfühler für Steuergerät heatMIXcontrol.



Temperaturfühler Pt100 für direkte Regelung der Medientemperatur.

Reduzierhülsen

Einsätze aus Aluminium zur Reduktion des Bohrungsdurchmessers für STIRRING DRYBATH 15-100 und STIRRING DRYBATH 15-250.



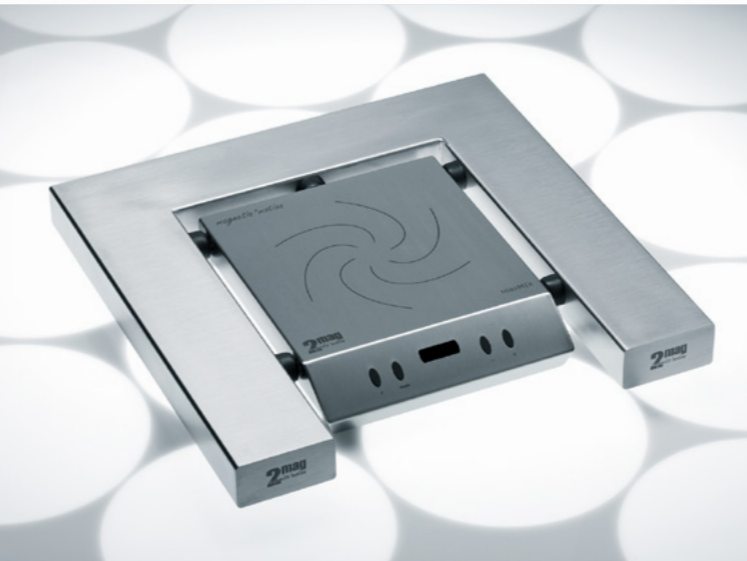
Gewährleistung eines hohen Wärmeübergangs auch bei kleineren Gefäßgrößen. Individueller Innendurchmesser auf Anfrage.

Typ	Externer Temperaturfühler Pt100
Sensortyp	Pt100
Material	Edelstahl
Maße (ØxL)	Ø 3 x 150 mm
Kabellänge	1 m
Versandgewicht (netto)	ca. 0,1 kg
Bestell-Nr.	69100

Reduzierhülsen	für DRYBATH 15-100	für DRYBATH 15-250
Außenmaße (ØxH)	Ø 57,5 x 47 mm	Ø 71,5 x 78 mm
Innendurchmesser	auf Anfrage	
Bestell-Nr.	auf Anfrage	

maxFRAME

Stellrahmen zur einfachen und schnellen Erweiterung der Tragkraft und der Stellfläche der Magnetrührer maxMIX und MAXdrive.



Stabil geschweißte Konstruktion aus Edelstahl, pflegeleicht durch geschlossene Bauweise, hohe chemische Beständigkeit, einfache Erweiterung der Stellfläche der Magnetrührer maxMIX und MAXdrive auf 500 x 500 mm, Tragkraft bis zu 1.000 kg.

Keine Montage notwendig.

fabFRAME

Stellrahmen zur einfachen und schnellen Erweiterung der Tragkraft und der Stellfläche des Magnetrührers FABdrive.



Stabil geschweißte Konstruktion aus Edelstahl, pflegeleicht durch geschlossene Bauweise, hohe chemische Beständigkeit, einfache Erweiterung der Stellfläche des Magnetrührers FABdrive auf 500 x 500 mm, Tragkraft bis zu 1.000 kg.

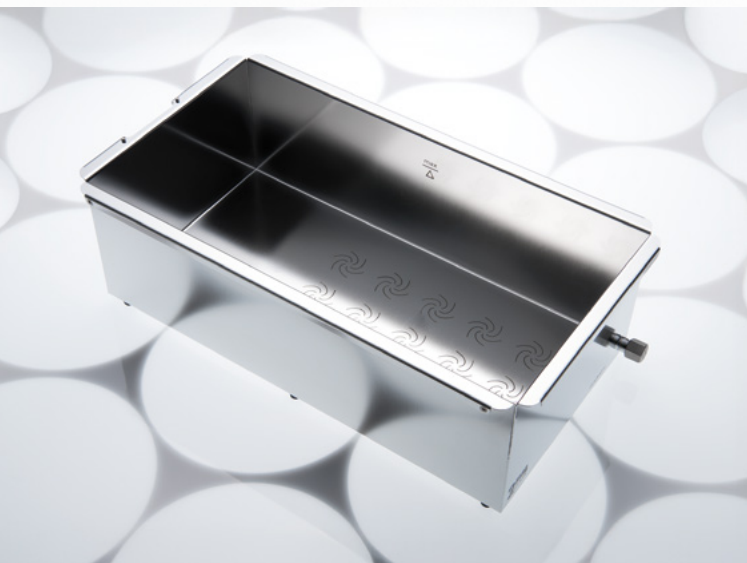
Keine Montage notwendig.

Typ	maxFRAME
Material	Edelstahl
Maße (LxBxH)	500 x 500 x 70 mm
Versandgewicht (brutto)	ca. 10,5 kg
Bestell-Nr.	48500

Typ	fabFRAME
Material	Edelstahl
Maße (LxBxH)	500 x 500 x 76 mm
Versandgewicht (brutto)	ca. 10,5 kg
Bestell-Nr.	48600

mixBATH

Beständiges, stabiles und pflegeleichtes Edelstahlbad
passend für MIXdrive 6/15/60 und MIXdrive 1/1 eco/1 XS.



Geeignet für Einhängethermostate (Heizen/Kühlen),
pflegeleicht durch spaltfrei geschweißte Kanten,
elektropoliert, umlaufende Kante als Tragegriff gestaltet,
integrierter Ablasshahn zur einfachen und sicheren Entlee-
rung, exakte Positionierung des Rührers bei Unterbadbetrieb,
Rührstellenmarkierung im Bad, Links-/Rechtsanschlag zur
optimalen Thermostat-Positionierung (Umwälzpumpe)
bei Betrieb mit MIXdrive 6 bzw. MIXdrive 15.

mixBATHcover

Chemisch beständiger, durchsichtiger Deckel aus Polycarbonat
für mixBATH, zur Minimierung von Verdunstungseffekten.



Verschiedene Ausschnitte für die Positionierung
des Thermostats im Badbetrieb von MIXdrive 15
und MIXdrive 6 erhältlich.

Typ	mixBATH
Material	Edelstahl
Innenmaße (BxTxH)	277 x 537 x 175 mm
Aussenmaße (BxTxH)	318 x 600 x 190 mm
Versandgewicht (brutto)	ca. 8,0 kg
Bestell-Nr.	40950

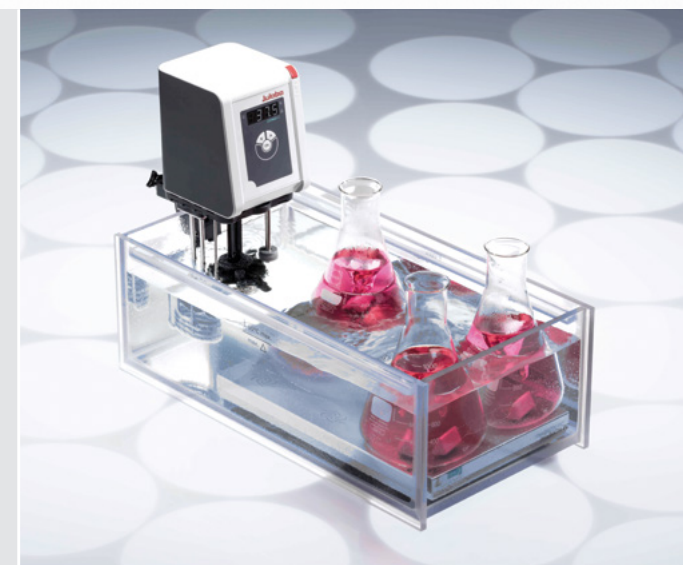
mixBATHcover	für MIXdrive 6	für MIXdrive 15
Material	Polycarbonat	
Maße (BxTxH)	315 x 575 x 8 mm	
Versandgewicht (brutto)	ca. 2,6 kg	
Bestell-Nr.	40806	40815

mixBATH PC

Stabiles und pflegeleichtes Wasserbad aus Polycarbonat, passend für MIXdrive 6/15/60 und MIXdrive 1/1 eco/1 XS.

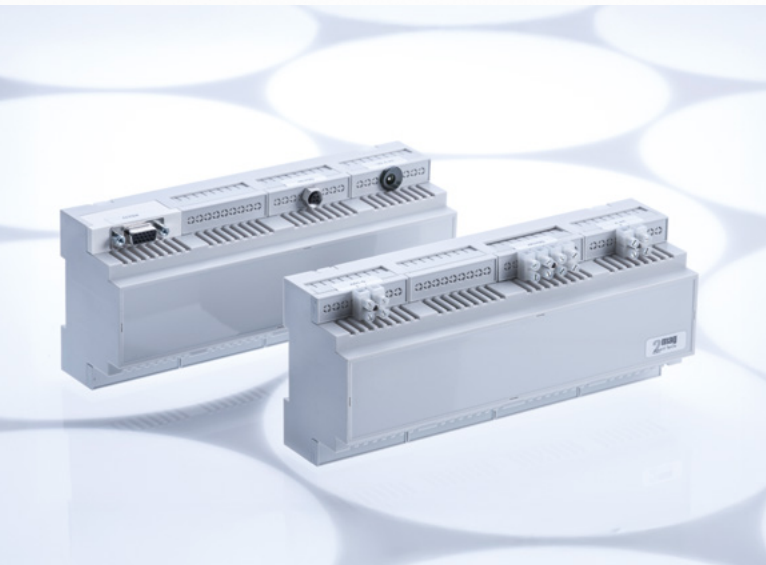


Typ	mixBATH PC
Material	Polycarbonat
Innenmaße (BxTxH)	280 x 540 x 178 mm
Aussenmaße (BxTxH)	300 x 560 x 198 mm
Versandgewicht (brutto)	ca. 8,3 kg
Bestell-Nr.	40850

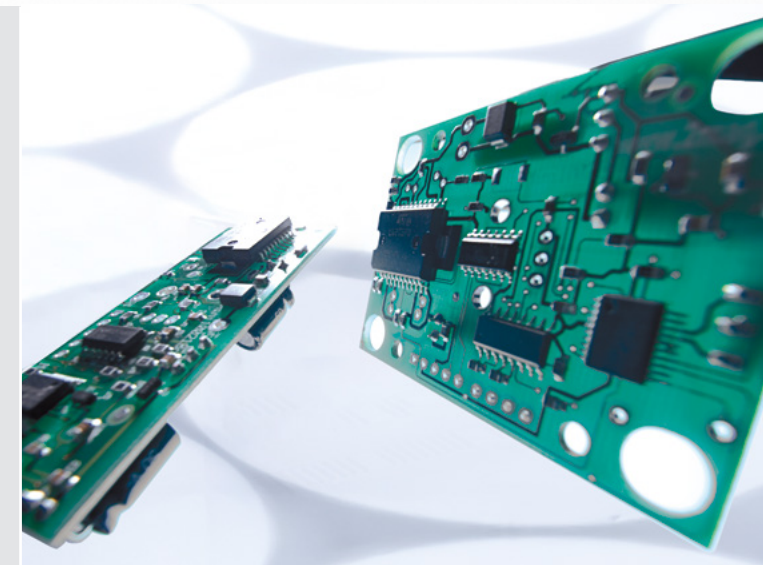


Für MIXdrive 6/15/60 sowie MIXdrive 1/1 eco/1 XS, beständig bis 50°C, stabil und pflegeleicht, geeignet für Einhängethermostate (Heizen/Kühlen), pflegeleicht durch spaltfreie Kanten, exakte Positionierung des Rührers bei Unterbadbetrieb.

2mag Rührer nach Maß - Konfigurationsmöglichkeiten



- ⌘ Individuelle Gehäuseabmessungen
- ⌘ Rührstellenanzahl von 1 bis 96
- ⌘ Individuelle Rührstellenanordnung
- ⌘ Variable Kabellänge und Position des Kabelausgangs
- ⌘ Anpassung an Umgebungsbedingungen (Temperatur, Druck, Dampf, etc.)
- ⌘ Ansteuerung/Schnittstellen (RS232, 0-10 V, 4-20 mA)
- ⌘ Andere Gehäuseausführungen der Steuergeräte (z.B. für Hutschienenmontage)
- ⌘ Sonderfunktionen (Intervall, Timer, etc.)
- ⌘ Individualisierte Software (Default-Werte)
- ⌘ Integration (Verschraubung, Abdeckung, Montage)
- ⌘ Kundenspezifische Beschriftung (Elektrolyse)



2mag stellt Ihnen über 30 Jahre Kompetenz in der Konzeption, Entwicklung, Produktion und Vertrieb von magnetischen und induktiven Antriebskonzepten, wie z.B. Magnetrührer, zur Verfügung.

Diese Erfahrung gepaart mit großer Leidenschaft und Emotion für unsere Kunden - und unsere Produkte - ermöglicht die schnelle und wirtschaftliche Erstellung von Lösungen genau für Ihre Anforderungen.

„Customizing“, das Anfertigen von Geräten nach Maß, ist unser Geschäft, unsere Kompetenz und unsere Leidenschaft!

Individuelle Wünsche ergeben bei uns individuelle - und noch wichtiger - wirtschaftlich auch umsetzbare Lösungen.

Fragen Sie uns - Testen Sie uns - Wir sind für Sie da!

LADS - Labor-Schnittstelle der Zukunft

Integrationskosten und -zeiten reduzieren durch Plug & Play bei Laborgeräteintegration



Steuergeräte mit LADS OPC UA:

- ⌘ MIXcontrol 20
- ⌘ MIXcontrol 40
- ⌘ heatMIXcontrol
- ⌘ MAXcontrol
- ⌘ FABcontrol
- ⌘ bioMIXcontrol (auf Nachfrage)
- ⌘ MIXcontrol MTP (auf Nachfrage)



Open Platform Communications Unified Architecture, kurz OPC UA ist eine Open Source Sammlung von Standards für Kommunikation und Datenaustausch. OPC wird seit über 25 Jahren erfolgreich in der Industrieautomatisierung eingesetzt, permanent erweitert und verbessert. Es handelt sich im Prinzip um ein Regelgerüst, das sich leicht in bestehende Software integrieren lässt.

Der Industrieverband SPECTARIS stellte 2024 die Erweiterung [Laboratory Analytic Device Standard - LADS](#) vor. Unter der Companion Specification LADS werden die Anforderungen der Laborwelt vereinigt. LADS kompatible Geräte, auch von unterschiedlichen Herstellern, lassen sich mittels „Plug & Play“ und LADS kompatibler Software schnell und unkompliziert in Netzwerke einbinden, so einfach wie z.B. Drucker an PCs.

Die Geräte können über Software-Prozesse gesteuert, überwacht, gewartet und sogar orchestriert werden. Die Bedienung erfolgt über Handy, Tablet oder PC. Die Datenkommunikation läuft verschlüsselt und erfüllt die neuesten Datensicherheitsanforderungen.

Mehr Informationen unter: www.opcua-lads.com

2mag - Nachhaltigkeit

Das Trend-Thema Nachhaltigkeit ist bei 2mag nicht nur ein kurzlebiger Begriff eines momentanen Zeitgeistes, sondern Konzept und Philosophie seit der Gründung im Jahr 2007. Bei der Produktgestaltung wurde von Beginn konsequent auf größtmögliche Zuverlässigkeit, Qualität, Langlebigkeit und auf geringe Folge- und Lebenszykluskosten geachtet.



Überzeugen Sie sich von der Nachhaltigkeit und Wertigkeit der 2mag Magnetrührer!

- ⌘ Langzeitbeständige Qualität durch geschlossene Edelstahlgehäuse, vollständig versiegelt
- ⌘ 2mag Rührantriebe sind wasser-, staub-, keimdicht, teilweise sogar druck- und vakuumdicht erhältlich
- ⌘ Ausgezeichnetes Preis-/Leistungsverhältnis im Hinblick auf eine störungsfreie Nutzungsdauer von 10 Jahren und mehr im täglichen Betrieb
- ⌘ 100% verschleiß- und wartungsfreie Rührantriebe
- ⌘ Hoher Wirkungsgrad, 30 - 40% mehr Rührkraft bei gleicher elektrischer Leistung als vergleichbare Produkte von Mitbewerbern
- ⌘ Hochwertige Zero-Stand-By-Netzgeräte für deutlich reduzierte Energiekosten im Stand-By
- ⌘ Regionale Zulieferer gewährleisten sehr hohe Qualität und reduzierte Umweltbelastung durch kurze Transportwege
- ⌘ 3 Jahre Gewährleistung

2mag AG

Schragenhofstrasse 35 J
80992 München
Germany

+49 (89) 38 15 31 10
info@2mag.de
www.2mag.de

