

# Die tragende Plattform für cloudbasierte Services

**Was wäre, wenn jeder neue Standort, jeder neue Service und jeder neue Partner Ihr System stärker macht – und das Handling sogar einfacher wird?**

Gesundheits-IT wird zur strategischen Infrastruktur. Die Anforderungen an Service Provider wachsen – regulatorisch, technisch und wirtschaftlich. Wer heute noch mit manuellen Rollouts, Vor-Ort-Einsätzen und fragmentierten Anbieterlandschaften arbeitet, verliert morgen den Anschluss. Die Frage ist nicht mehr, ob, sondern wie Service Provider ihr Betriebsmodell skalierbar aufstellen.

## Die Herausforderungen

- Aufwendige Betreuung heterogener IT-Infrastrukturen in Gesundheitseinrichtungen: von TI und PVS über Firewalls bis hin zu Server-Infrastrukturen
- Kein skalierbares Betriebsmodell: Manuelle Rollouts, Vor-Ort-Einsätze und Personalengpässe bremsen das Wachstum
- Unklare Verantwortlichkeiten in der Supportkette bei Fehlern sowie langwierige Arbeitsschritte in der technischen Analyse
- Kostendruck im klassischen Hardware-/Softwarebetrieb bei gleichzeitig wachsendem Anspruch an standardisierte Healthcare-Services

## Sicher integrieren – effizient betreiben – Prozesse optimieren

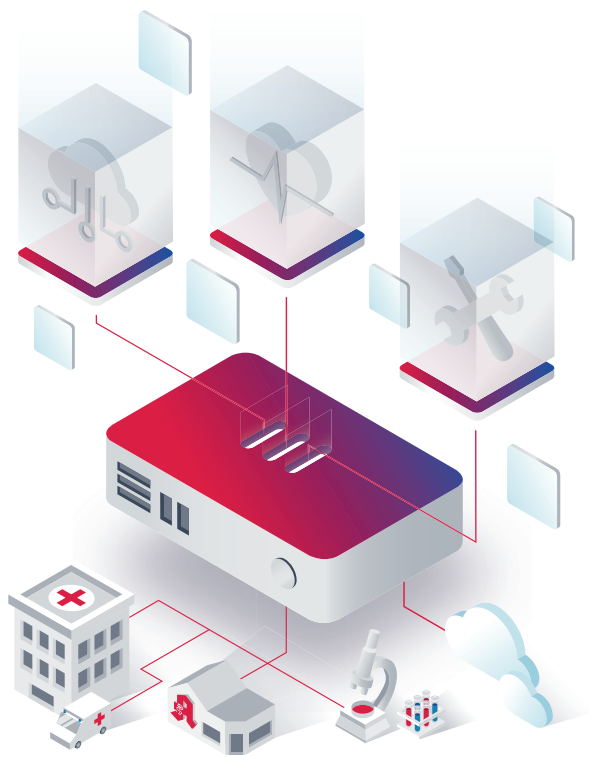
- **Offene Plattform – wachsendes Ökosystem**  
TI-Gateways und weitere TI-Fachanwendungen, IT-Sicherheitslösungen wie integrierte UTM-Systeme und vieles mehr: secunet edge stellt sichere Ausführungsumgebungen für containerisierte und virtualisierte Anwendungen bereit.
- **Kontrolle gewinnen – ohne vor Ort zu sein**  
secunet edge ist mehr als eine Gateway-Apppliance. Es ist der sichere Ankerpunkt vor Ort zur Anbindung externer Cloud-Dienste – und damit das operative Rückgrat für ein skalierbares Service-Modell.
- **Zentrale Steuerung – dezentrale Wirkung**  
Anwendungen bereitstellen, überwachen, aktualisieren und automatisieren – alles über ein zentrales Managementsystem, standortübergreifend und ohne Vor-Ort-Einsatz.
- **Plug & Play – vom ersten Tag an**  
Vorkonfigurierte Edge-Systeme ermöglichen eine schnelle Installation und einen reibungslosen Start – für eine zügige Inbetriebnahme und messbar geringere Kosten.
- **Security by Design – von Anfang an mitgedacht**  
Eine Architektur nach B3S- und KBV-Vorgaben, Trusted Execution Environment (TEE), Trusted Platform Module (TPM), sicherer Systemstart und eine zentral verwaltete Firewall. IT-Sicherheit ist kein Zusatz. Sie ist das Fundament, auf dem Anwendungen betrieben, Daten geschützt und Prozesse zuverlässig gewährleistet werden.

## Gemeinsam wachsen – als Teil des secunet-edge-Netzwerks

secunet edge ist eine Plattform für dezentrale IT-Infrastrukturen – und entfaltet ihre volle Wirkung im Zusammenspiel mit einem wachsenden Netzwerk aus Software-Anwendungen und Services.

Lassen Sie uns gemeinsam herausfinden, wie secunet edge Ihre Kundenprojekte voranbringt.

Starten Sie mit einem unverbindlichen Partnergespräch und entdecken Sie, wie ein Service-Modell auf Edge-Basis Ihr Geschäftsmodell nachhaltig weiterentwickeln kann.



## Was Service Provider konkret gewinnen

- **Kosten senken**  
Zentralisierung und Automatisierung reduzieren den Betriebsaufwand pro Standort spürbar. Mit jedem neuen Standort wird das Modell effizienter.
- **Umsätze steigern**  
Neue Services lassen sich schnell und standardisiert bereitstellen. Wiederkehrende Erlöse entstehen – und die Abhängigkeit vom klassischen Einmalgeschäft sinkt.
- **Kundenzufriedenheit erhöhen**  
Ein Ansprechpartner, ein System, ein verlässlicher Betrieb. Das „Alles-aus-einer-Hand“-Prinzip verbessert Servicequalität und Kundenbindung.
- **Wettbewerbsvorteile sichern**  
Wer ein eigenes Anwendungsökosystem betreibt, entwickelt sich vom reinen IT-Dienstleister zum strategischen Infrastrukturpartner seiner Kunden.
- **Zukunftsfähigkeit stärken**  
Als Teil des secunet-edge-Netzwerks profitieren Sie von einem Ökosystem, das kontinuierlich wächst – durch neue Partner, Anwendungen und Einsatzszenarien.



### Sie möchten mehr erfahren?

Kontaktieren Sie mich gern.

---

**Marcel Müller**  
Senior Business Development Manager  
marcel.mueller@secunet.com