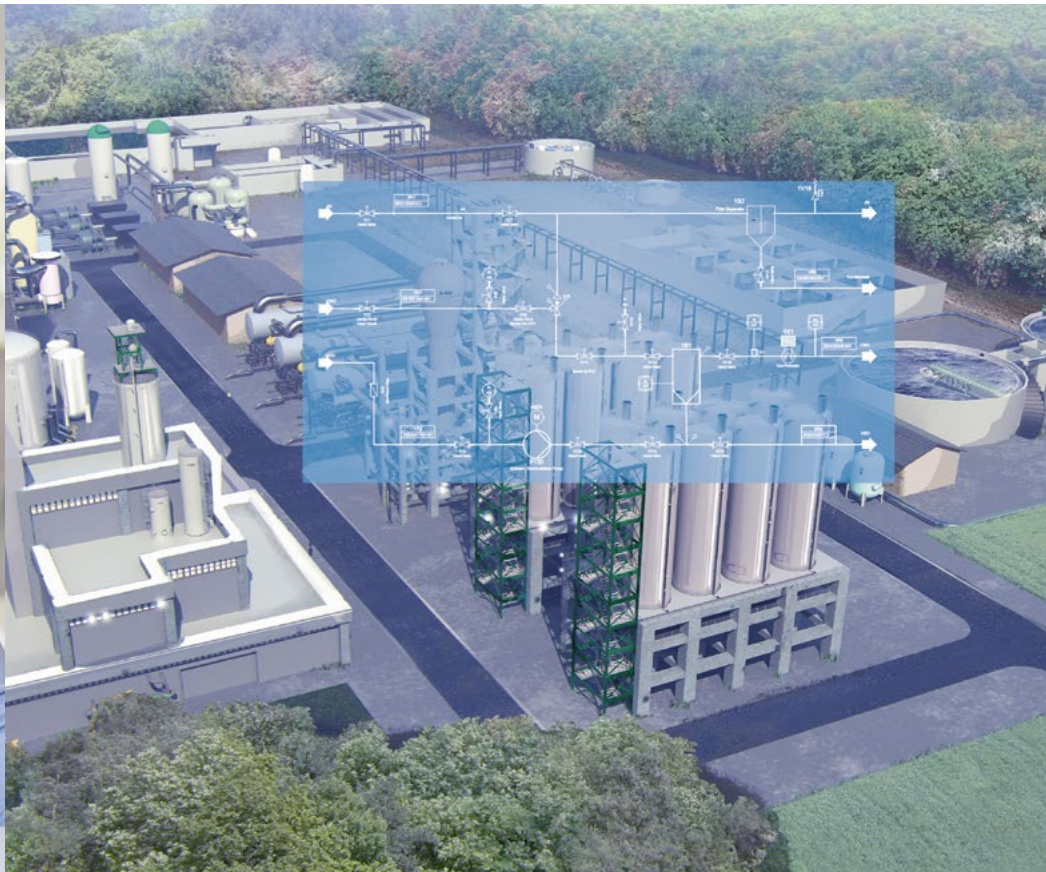


Basic Engineering in der Plant Solution von Engineering Base

Intelligente Verknüpfung mit der Simulation spart Wochen

AUCOTECs Basic Engineering-Paket startet mit einfacher, hocheffizienter PFD-Konfiguration anhand vordefinierter Module. Die intelligente Verknüpfung von Simulation und Engineering führt darüber hinaus zu drastischen Zeit- und Aufwandsersparnissen in der FEED-Phase. Das komfortable Handling verschiedener Szenarien erleichtert deren präzisen Vergleich – inklusive Dokumentation und Kalkulation.



Engineering Base

Die Herausforderung

Anlagenbauer nutzen Front End Engineering Design (FEED), um wichtige Entscheidungen zu fällen und die Kosten realistisch einzuschätzen. Denn die Simulation der FEED-Phase gibt Aufschluss über wichtige Fragestellungen: Wie erreiche ich am effektivsten die gewünschte Funktionalität? Welche Technologie sichert mir das beste Kosten-Nutzen-Verhältnis?

Allerdings hat die Sache einen Haken: Häufig müssen tausende von Daten per Hand aus dem Simulationstool ins Engineering-System übertragen werden. Der Vorgang fordert Zeit, erzeugt Aufwände und ist darüber hinaus anfällig für Fehler. Außerdem wiederholt sich das Prozedere, denn schließlich sollen verschiedene Szenarien gegeneinander verglichen werden.

Die Lösung

Intelligente Verknüpfung

Die Kooperations-Plattform Engineering Base (EB) von AUCOTEC bietet eine intelligente Verknüpfung zu gängigen Simulationstools, zum Beispiel zu Aspen. Selbst Simulationen mit Pro II oder eigens konfigurierte XLS-Kalkulationen können eingebunden werden.

Automatisierte Simulationsberechnung

Das Process Flow Diagram (PFD) und die Arbeitsblätter von EB übernehmen die Simulationsberechnungen automatisiert und

zeigen das Ergebnis des jeweiligen Szenarios an: vom groben Fließschema bis zur Materialbilanz.

Szenario Management

Unterschiedliche Szenarien werden im intelligenten Datenmodell parallel abgelegt und können miteinander verglichen werden.

Ihre Vorteile

Die Verknüpfung von Simulation und Engineering-System ist für Ihren FEED-Prozess von hohem Nutzen:

- > Intelligente Anbindung an Aspen, Pro II, XLS und andere Anwendungen
- > Einfaches Handling einer großen Anzahl von Szenarien
- > Simulationsdaten erscheinen nach Import unmittelbar in PFD, Arbeitsblättern und Materialbilanz
- > Auf Basis der Feed-Dokumentation in EB können Angebote einfacher und schneller erstellt werden
- > Verlässliche Datenqualität, Vermeidung von Übertragungsfehlern
- > Erheblich verkürzte FEED-Phase, Einsparung mehrerer Wochen pro Szenario