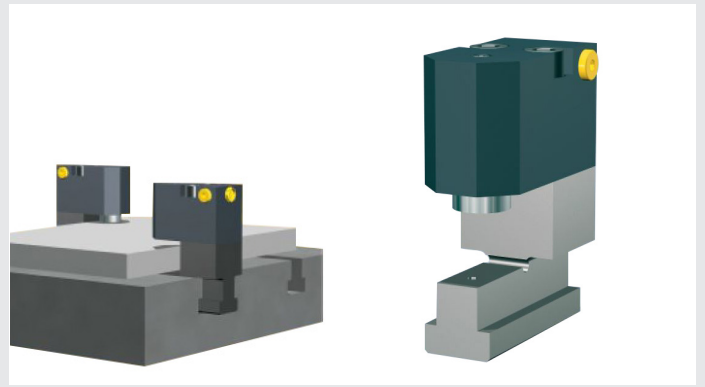


## PSH C-Spannklammer

mit individueller Spannhöhe  
20-100 kN | 4 Modelle

### Merkmale

- manuell in T-Nut geschoben oder fest eingebaut
- hydraulisches Spannen, mechanisches Öffnen über Feder
- geeignet für Pressentisch und-stößel
- Spannhöhe leicht anzupassen
- Arbeitstemperatur bis 70° C und bis 160° C mit Viton Dichtungen

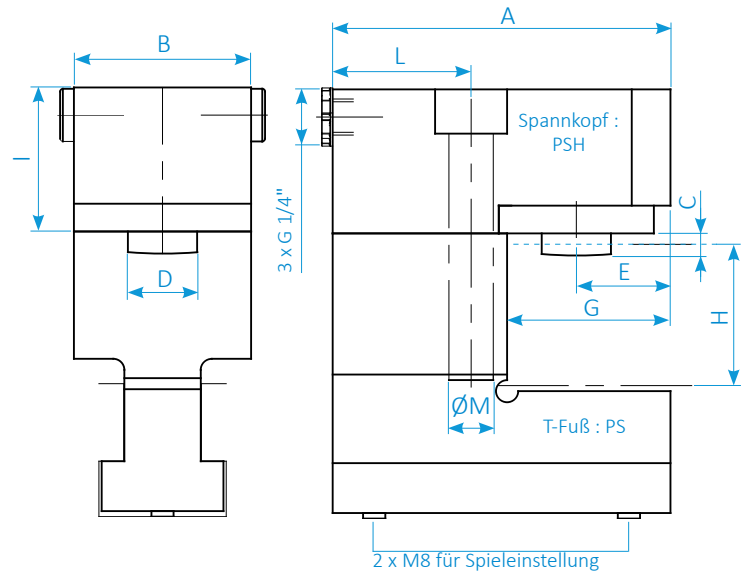


- fest eingebaut  wechselbar  Pressentisch  Stößel  hydraulisch, einfachwirkend  hydraulisch, doppelwirkend  
 mechanisch  automatisierbar

Der PSH eignet sich besonders für flache Werkzeuge. Zusammen mit einem T-Fuß bildet er eine Klammer, die manuell in Nuten am Pressentisch oder-stößel eingeschoben wird. Alternativ lässt sich der Spannkopf allein fest in der Presse montieren, sodass ein automatischer Wechsel unterstützt wird. Zum Spannen wird der Klemmzylinder hydraulisch ausgefahren und greift das Werkzeug am Rand. Das Öffnen erfolgt mechanisch über Federkraft. Die Spannhöhe kann durch den T-Fuß oder durch Distanzstücke individuell an die Arbeitssituation angepasst werden.

### Spezifikationen und Abmessungen

	PSH 20	PSH 40	PSH 60	PSH 100
Spannkraft (kN)	20	40	60	100
Gewicht (kg)	1,5	2	2,5	6
max. Ölverbrauch (cm <sup>3</sup> )	5,5	10	13	21
max. Durchflussrate (l/min)	0,9	1,6	2,5	3,3
max. Arbeitsdruck (bar)	400	400	400	400
Spannhöhe H	30-75	30-75	30-75	40-80
Spannhub C (mm)	8	8	8	12
Ø M	M16	M16	M16	M20
A	95	104	122	145
B	60	60	64	80
D	15	20	25	32
E	20	26	34	43
G	37	46	59	77
I	40	52	52	80
L	45	45	50	50



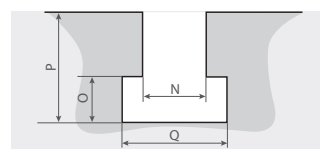
### T-Fuß PS

Der T-Fuß ist je nach Modell in den unten angegebenen DIN 650 Größen erhältlich. Die Spannhöhe kann in Schritten von 5 mm im angegebenen Bereich variiert werden.

PS Fuß	PS 20	PS 40	PS 60	PS 100
T-Nut Größe	T22-36	T22-36	T22-36	T28-36
Spannhöhen	30-75	30-75	30-75	40-80

Überprüfen Sie die tatsächlichen Abmessungen vor Ihrer Bestellung. Die Spannhöhe muss immer angegeben werden. Spezielle T-Nut Größen und Spannhöhen auf Anfrage.

### DIN 650 T-Nuten



N	22	24	28	36
O	16	18	20	25
P	38	42	48	60
Q	37	42	46	56

Erhältlich für T-Nuten DIN 650 T22 bis T36, Sondergrößen auf Anfrage. Überprüfen Sie die tatsächlichen Abmessungen.

Alle Maße in mm.

Standard hydraulische Anschlüsse G1/4"- UNF 9/16" als Option verfügbar.

### DIN 650 T-Nuten

• **Spannkopf : PSH Spannkraft**

- Z - S

↑ in kN

↑ für Sondergrößen, Zeichnung beifügen  
↑ Größe des Hydraulikanschlusses

• **PS T-Fuß : PS Spannkraft**

- T - H - S

↑ in kN

↑ für Sondergrößen, Zeichnung beifügen  
↑ Spannhöhe in mm  
↑ DIN-650-Größe der T-Nut

**Beispiel :** PSH 100 - G 1/4", PS 100 - T28 - H60 (mit Fuß)

SERAPID Deutschland GmbH  
+49 (0)7931 96 47-0  
info-de@serapid.com

SERAPID France  
+33 (0)2 32 06 35 60  
info-fr@serapid.com

SERAPID Ltd  
+44 (0)1359 233335  
info-uk@serapid.com

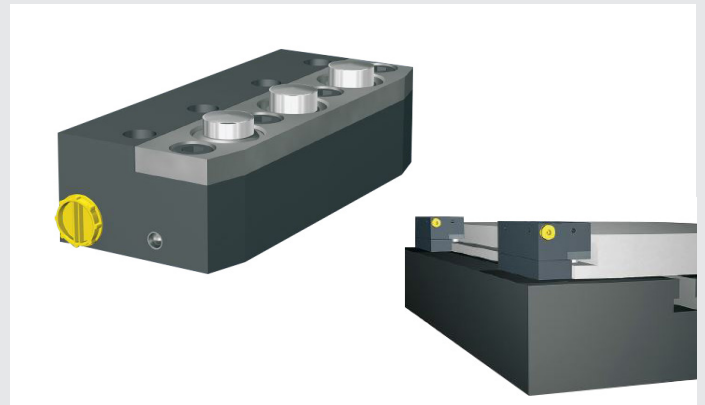
SERAPID INC.  
+1 (586) 274 0774  
info-us@serapid.com

## PHL Spannleiste

Einfach einzusetzender seitlicher Spanner  
85-250 kN | 3 Modelle

### Merkmale

- fest eingebauter, seitlich greifender Spanner
- mehrere Einheiten in Reihe kombinierbar
- Spannhöhe variabel durch Aufsatzblock
- Einsatz am Pressentisch mit standardisierten Werkzeugen
- Einsatz am Stößel, wenn dieser elektronisch überwacht werden kann
- Arbeitstemperatur bis 70° C und bis 160° C mit Viton Dichtungen



- fest eingebaut  wechselbar  Pressentisch  Stößel  hydraulisch, einfachwirkend  hydraulisch, doppelwirkend  
 mechanisch  automatisierbar

Die Spannleiste PHL wird zum seitlichen Spannen von Werkzeugen eingesetzt, die relativ flach sind oder einen tiefliegenden Rand haben. In der Regel wird die Leiste am Pressentisch eingesetzt, als Option ist sie auch für den Stößel erhältlich. Die Spannhöhe ist durch den Aufsatzblock variierbar, auf dem die Leiste montiert wird. Mehrere Einheiten können in Reihe kombiniert und versetzt werden, um die Spannpunkte nach Bedarf zu verteilen.

### Spezifikationen und Abmessungen

	PHL 3	PHL 5	PHL 9
Anzahl der Spannkolben	3	5	9
Spannkraft (kN)	85	140	250
Gewicht (kg)	4,2	6,6	11,6
max. Ölverbrauch (cm <sup>3</sup> )	14,8	24,7	44,5
max. Durchflussrate (l/min)	3,5	5,9	10,6
max. Arbeitsdruck (bar)	400	400	400
Ref. für Aufsatzblock	E3 H...	E5 H...	E9 H...

Alle Maße in mm.

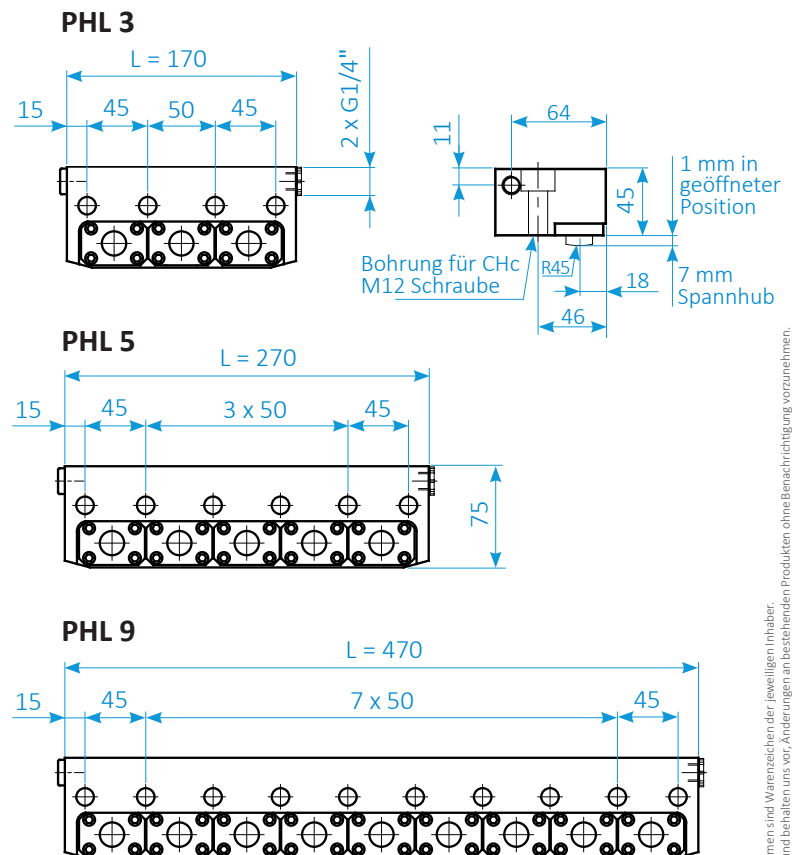
Standard hydraulische Anschlüsse G 1/4" - UNF 9/16" als Option verfügbar.

### Bestellreferenz

**Spanner : PHL** Anzahl der Kolben - **Z** Größe des Hydraulikan-schlusses

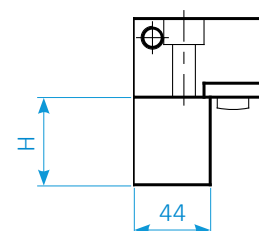
**Distanzstück (Höhe) : E** Anzahl der Kolben - **H** Distanzstück-Höhe in mm

**Beispiel : PHL 3 E3 H50 G1/4"**



### Optionen Distanzstück Höhe H :

Das Maß H ist die Spannhöhe, diese muss bei der Bestellung angegeben werden.



SERAPID Deutschland GmbH  
+49 (0)7931 96 47-0  
info-de@serapid.com

SERAPID France  
+33 (0)2 32 06 35 60  
info-fr@serapid.com

SERAPID Ltd  
+44 (0)1359 233335  
info-uk@serapid.com

SERAPID INC.  
+1 (586) 274 0774  
info-us@serapid.com