



+ PSI Automotive & Industry

# ERP + MES vom Fertigungsspezialisten

Gemeinsam Herausforderungen meistern mit integrierten Lösungen



Liebe Leser,

ein ganz besonderes Anliegen für unser Unternehmen ist der Blick auf den Menschen hinter dem Anwender. Menschen sollen sich nicht der Software anpassen müssen, sondern die Software an die Anforderungen unserer Kunden.

Auf die Nutzerorientierung unserer Software und unsere starke Branchenkompetenz sind wir daher ganz besonders stolz. Mit der PSI Automotive & Industry entscheiden Sie sich für einen ERP + MES Anbieter auf Augenhöhe, der Ihre Anforderungen mit jahrzehntelangem Erfahrungswissen aus der Praxis des fertigenden Mittelstandes erfüllt und Sie auf dem Weg in eine digitale Zukunft begleitet.

Welche Antworten wir auf die Zukunftsfragen der Fertigung für unsere Kunden gefunden haben, wie wir Ihnen helfen, die Chancen der Digitalisierung zu nutzen, und wie wir Ihre Unternehmensabläufe verbessern können, erfahren Sie auf den folgenden Seiten.

Gerne zeigen wir Ihnen unsere Lösungen auch live vor Ort. Sprechen Sie uns jederzeit an, unsere Mitarbeiter freuen sich auf Sie.

Mit den besten Grüßen,

**Dieter Deutz**

**Dr. Herbert Hadler**



# 10 Gründe für PSI

01

Wir sind ein erfahrener Anbieter mit Spitzentechnologie.  
Wir teilen unser **Wissen** gerne mit Ihnen.

02

Wir haben echte **Industrie 4.0** im produktiven Einsatz. Viele sprechen über Digitalisierung, wir bieten Ihnen erprobte Lösungen aus dem industriellen Alltag.

03

Wir denken vom Anwender aus. **Benutzerfreundlichkeit** und **Usability** werden bei uns groß geschrieben.

04

Wir sind der **Spezialist** für Ihre Branche.  
Dank jahrzehntelangem Erfahrungswissen aus dem fertigen Mittelstand unterstützen wir Sie auf Augenhöhe.

05

Wir begleiten Sie in die ganze Welt.  
Mit der **Mehrwertsteuerung Multisite** organisieren Sie werksübergreifend Geschäftsprozesse.

06

Wir sind Ihr Spezialist für Integration. Dank umfassender **Schnittstellen** fügen sich PSI-Lösungen problemlos in bestehende IT-Landschaften ein.

07

Wir sind für Sie ein verlässlicher Partner. Investitionssicherheit und Berechenbarkeit sind für uns selbstverständlich, denn wir sind Teil eines **starken Konzerns**.

08

Wir haben eine starke **Kundenvereinigung**. Die Wünsche unserer Kunden fließen in die Software-Entwicklung ein.

09

Wir vernetzen unsere Kunden. Mit PSIng haben Kunden Zugang zu einer **exklusiven Online-Plattform**.

10

Wir **integrieren MES** flexibel. Sie haben bereits ein ERP und wollen funktionale Ergänzungen vornehmen? Mit PSI ist das kein Problem.



# Branchenspezialist

Fokussiert. Erfahren. Zuverlässig.



Automobilzulieferindustrie



Maschinen- und Anlagenbau



Geräte- und Apparatebau



Fahrzeugbau



Elektronik



Luftfahrtindustrie



Werkzeugbau

# ERP + MES: Wir optimieren Prozesse über die gesamte Wertschöpfungskette

Vertrauen Sie auf eine integrierte Lösung für ERP + MES. Mit PSIpenta entscheiden Sie sich für ein durchgängiges System, das eine breite und tiefe Funktionalität bereitstellt und Ihr Unternehmen fit für die Digitalisierung macht. Als Spezialist für die Fertigung verfolgen wir dabei ein Ziel: **Die Optimierung Ihrer Prozesse.**

Ein entscheidender Faktor für das Bestehen im immer härteren Wettbewerb ist ein Überblick über den Ist-Zustand der Fertigung vom Auftragseingang bis zur Auslieferung. Eine integrierte Lösung mit einheitlicher Datenbasis erhöht nicht nur den Bedienkomfort, sondern unterstützt Sie beim Erreichen Ihrer Ziele in der Produktion und steigert die Wirtschaftlichkeit.

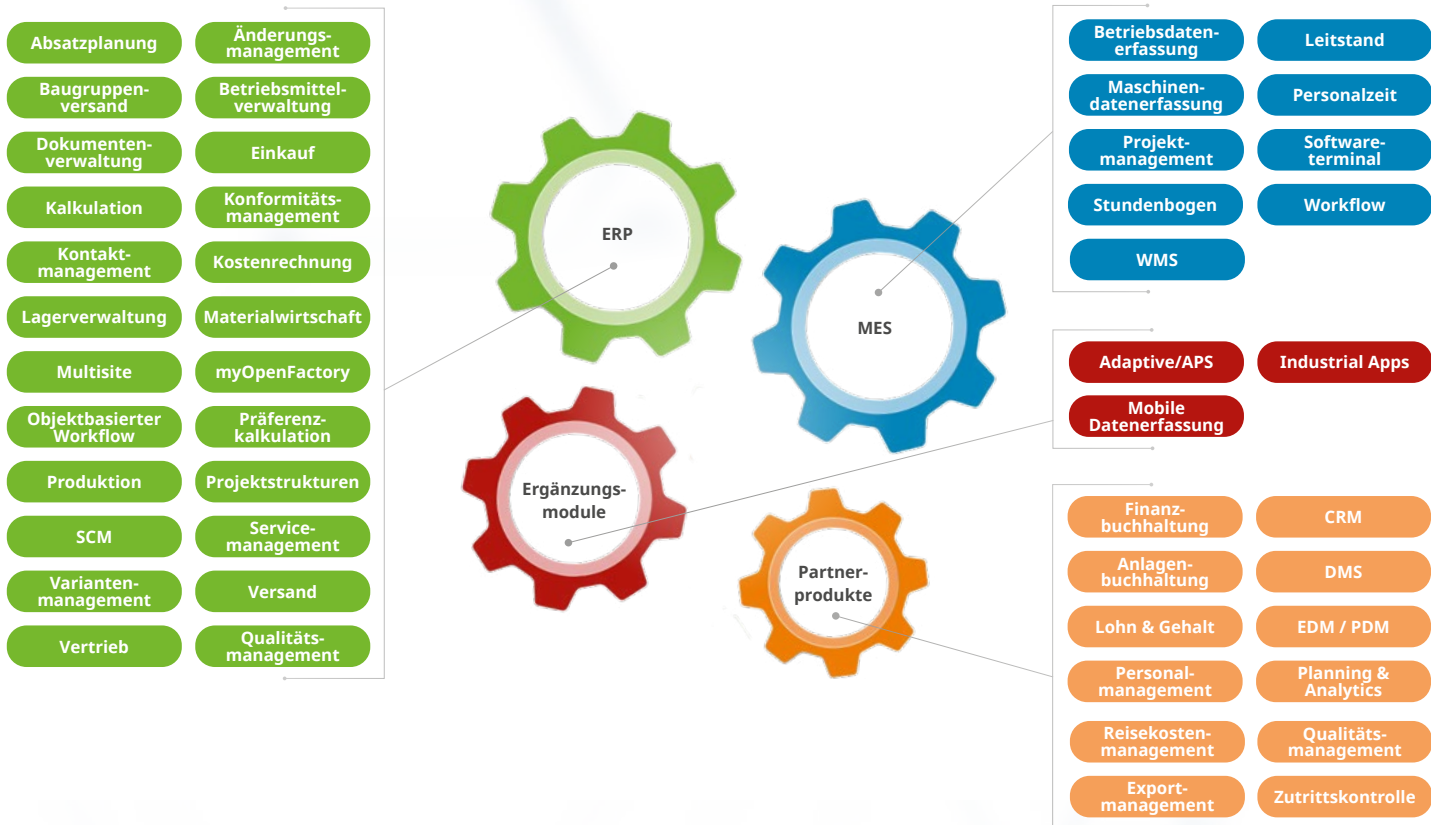
- ✓ Schneller und flexibler produzieren dank einheitlicher Datenbasis
- ✓ Vermeiden Sie Medienbrüche, Doppelarbeiten und arbeitsintensives, manuelles Eingreifen
- ✓ Kosten sparen durch vollständige Transparenz über Ressourcenbedarf und Logistikprozesse
- ✓ Bessere Analytics für eine bessere Planung: Kombinierte Daten aus ERP + MES stellen Entscheidern eine solide Datenbasis zur Verfügung, die strategische und operative Sicht zusammenführt
- ✓ PSIpenta als Basis für Digitalisierung:  
Machen Sie Ihr Unternehmen fit für Industrie 4.0



Weiterführende Informationen finden Sie unter: [www.psi-automotive-industry.de](http://www.psi-automotive-industry.de)

# PSI Software Portfolio

Unsere Software ist speziell für fertigende Unternehmen entwickelt worden. Hier finden Sie eine Übersicht über unser komplettes Lösungsangebot.







## Mobiler, smarter, einfacher

### ERP für die Jackentasche

Sie wollen mobil, flexibel und ortsunabhängig arbeiten?  
Mit Industrial Apps nehmen Sie Ihr ERP einfach mit.

- ✓ Alle wichtigen Funktionalitäten verfügbar
- ✓ User- und anforderungsspezifische Oberflächen
- ✓ Mobile Unterstützung für Logistik, Produktion, Service oder Personalplanung



# Besser planen mit smarten Analysen

Der Schlüssel zu gutem Management ist der Umgang mit Komplexität. Entscheiden Sie mit Smart Planning & Analytics anhand einer soliden Datenbasis.

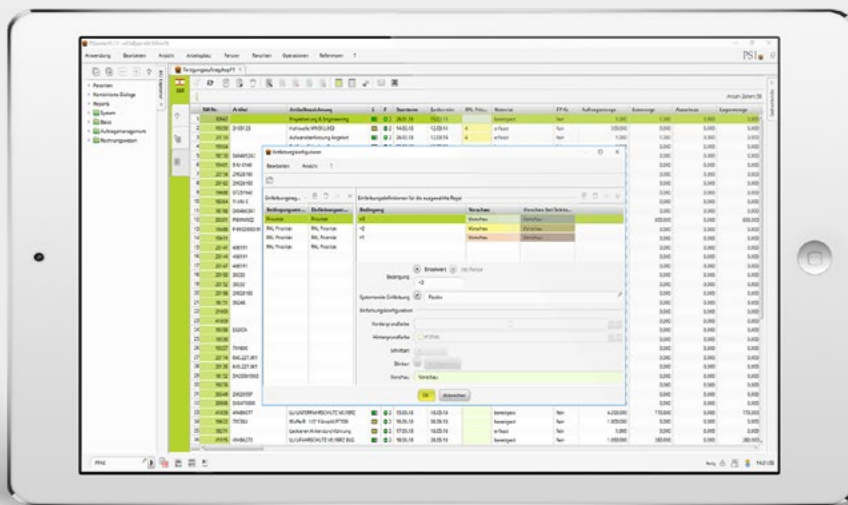


- ✓ Alle wichtigen Analytics- und Reportingfunktionen
- ✓ Leichte Bedienung und übersichtliche Darstellung - Sie kommen auf einfache Weise an alle für Sie relevanten Daten
- ✓ Optimieren Sie Ihre Geschäftsprozesse

Weiterführende Informationen finden Sie unter: [www.psi-automotive-industry.de/spa](http://www.psi-automotive-industry.de/spa)

# Benutzerfreundlichkeit groß geschrieben

Mit PSI Click Design können Sie nicht nur intuitiv und einfach Benutzeroberflächen für jeden einzelnen Anwender erstellen, sondern auch teure Anpassungskosten sparen.



- ✓ Intuitive und einfache Bedienung
- ✓ Responsiv individuelle Benutzeroberflächen erstellen
- ✓ Komposition komplexer Dialoge

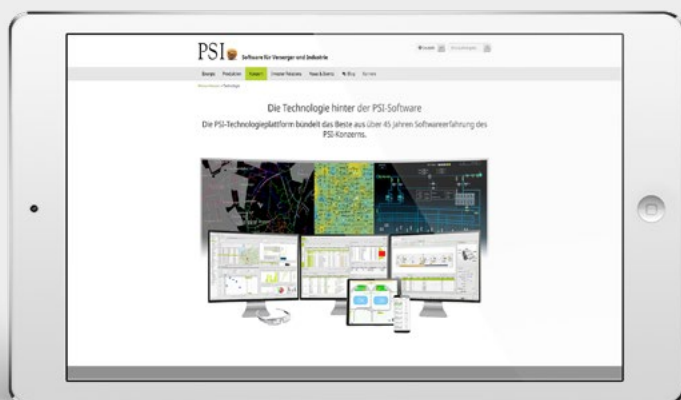
Weiterführende Informationen finden Sie unter: [www.psi-automotive-industry.de/usability](http://www.psi-automotive-industry.de/usability)



## Technologie, die Standards setzt und nutzt

Die Technologie hinter den Lösungen der PSI Automotive & Industry GmbH ist geprägt durch die weitreichende Nutzung von Industriestandards. Die damit einhergehende leichtere Erlernbarkeit der Entwicklungsmethodik und der softwaretechnischen Basis sowie die klaren Designvorgaben vermeiden Fehler und halten die Software-Qualität auf einem konstant hohen Niveau.

Das hochverfügbare, skalierbare und auf modernster Java-Technologie basierende PSI-Framework bildet die gemeinsame leistungsfähige Plattform für alle PSI-Lösungen. Durch eine moderne Benutzeroberfläche sowie zahlreiche Produktivitätsverbesserungen erfüllen wir die Bedürfnisse unserer Kunden schnell und passgenau. Kunden profitieren zusätzlich von der großen Entwicklergemeinschaft des gesamten PSI-Konzerns.



- ✓ Vernetzung und Wandlungsfähigkeit dank fortgeschrittener Modularisierung und ausgereifter Integrationstechnologien
- ✓ Flexible Integrationsarchitektur: Der Integration Server ist skalierbar, multiplizierbar, Plug-In-fähig für neue Protokolle und unterstützt Real-Time-Kommunikation
- ✓ Releasefähiges Skripting: Generischer Client mit integrierter Groovy-basierter Skripting-Engine
- ✓ Ideale Kunden- und Lieferantenintegration, denn wir unterstützen alle gängigen Formate und die automatische Abbildung von Prozessen zwischen Kunden und Lieferanten



Weiterführende Informationen finden Sie unter: [www.psi-automotive-industry.de/technologie](http://www.psi-automotive-industry.de/technologie)

# PSI-Lösungsarchitektur





# Kunden über PSI

Wir sind stolz auf unsere Software, doch am Ende zählt das Ergebnis in der betrieblichen Praxis. Wir haben daher unsere Kunden gefragt, welche Erfahrungen sie mit PSIpenta machen.

”

Wir haben uns in PSIpenta und seiner Vorgehensweise wiedergefunden und **fühlen uns verstanden**.  
Wir haben damit sowohl das richtige System als auch den richtigen Partner für uns gefunden.

*Marco Jaßniger, Leiter Informationstechnologie (CIO)  
Wilhelm Bahmüller Maschinenbau-Präzisionswerkzeuge*

”

”

Die **Produktionsnähe** ist die große Stärke von PSIpenta.

*Anja Ritter, ERP-Projektleiterin  
GEA Refrigeration Germany*

”

”

Durch die Integration bzw. Durchgängigkeit der verschiedenen Lösungen und Unternehmensabläufe heben wir **enorme Potenziale**.

*Johann Kropf,  
IT-Leiter Wilhelm Schwarzmüller GmbH*

”

”

Wir wissen über jeden Start- und Endtermin der einzelnen **Arbeitsstände** sowie über die gesamte **Fertigungslaufzeit** Bescheid.

*Georg Hansbauer,  
IT-Leiter/Orga PARAT Beteiligungs GmbH*

”

“

Die Kollegen sind von der Lösung **begeistert**.

*Tino Penning, IT-Administrator FMB*

”

“

Man merkt PSIpenta an, dass es aus der Praxis heraus entstanden ist. Die über 40-jährige **Industrie-Erfahrung** der Berliner macht sich bezahlt.

*Werner Rips,  
EDV-Leiter Kordel Antriebstechnik*

”

“

Alle **Informationen**, um letztlich ja weitreichende Fertigungsentscheidungen treffen zu können, sind **jederzeit vorhanden**.

*Robin Alder, Geschäftsführer Alder + Eisenhut AG*

”

“

Der **Fertigungsfluss** ist seit der IT-Einführung trotz größerer Komplexität wesentlich runder geworden.

*Eberhard Schott,  
Betriebsleiter Schempp-Hirth Flugzeugbau*

”

# Diese Unternehmen vertrauen auf PSI

 Mehr Referenzen finden Sie unter [www.psi-automotive-industry.de/pai-referenzen](http://www.psi-automotive-industry.de/pai-referenzen)





# Wir bieten unseren Kunden mehr

## Profitieren Sie von einer starken Kundenvereinigung

Die „**Interessengemeinschaft der PSIpenta-Anwender**“ (IPA) besteht **seit 1986** und ist eine Erfolgsgeschichte. Austausch zwischen den Kunden und Einbezug in die Produktentwicklung sind dabei stets unsere Kernanliegen. Neben einer Vielzahl von Arbeitsgruppen und regionaler Treffen findet jedes Jahr eine große Kundentagung statt. Die Veranstaltung ist berühmt für eine Vielzahl an Vorträgen und Best-Practice-Workshops mit höchster fachlicher Kompetenz und beliebter Treffpunkt des produzierenden deutschen Mittelstandes.

### Social Media für den Mittelstand

Seit 2011 hat die Erfolgsgeschichte IPA ein neues Kapitel: Mit der Kundenplattform PSIng wurde eine innovative Plattform für den Austausch zwischen Kunden – als auch unserem Unternehmen – geschaffen. In zahlreichen Gruppen diskutieren Kunden dort ihre Erfahrungen mit PSIpenta. PSI Automotive & Industry ist stolz darauf eine eigene, zeitgemäße Social-Media-Plattform präsentieren zu können und unterstützt Kunden dort mit zahlreichen Hilfestellungen wie Dokumentationen und einem Wiki.

### Experten teilen ihr Wissen

Was sind die aktuellen Trends im Bereich ERP + MES? Welche Lösungen passen zu meinem Unternehmen oder meiner Abteilung? Auf **www.erp-demo.de** diskutieren wir kompakt die neusten Entwicklungen der Branche und bieten praxisorientierte Artikel rund um den Einsatz von ERP und MES an. Gleichzeitig unterstützen wir Sie mit einem passgenauen Überblick über produktionsnahe Softwarelösungen für Ihre Abteilung bei Ihrem Auswahlprozess.

## ERP-Demo

Trends, Anwenderberichte und neue Entwicklungen aus der Welt von ERP + MES können Sie jetzt im Blog lesen. Schauen Sie jetzt online vorbei: [www.erp-demo.de](http://www.erp-demo.de)





## PSI Automotive & Industry GmbH

Für den Automobil- und Fahrzeugbau, den Maschinen- und Anlagenbau sowie die Zulieferindustrie bietet die **PSI Automotive & Industry GmbH** unter dem Markennamen PSIpenta Lösungen zur umfassenden Optimierung der wertschöpfenden Prozesse auf Produktions- und Feinplanungsebene.

Dabei greifen wir auf mehr als 30 Jahre Erfahrung zurück. Neben klassischen Mittelständlern werden Unternehmen angesprochen, die in eine bereits bestehende IT-Landschaft ein System für effizientere Produktions- und/oder Instandhaltungsprozesse integrieren wollen.

Das Lösungsportfolio aus ERP-, MES-, WMS- und SCADA-Komponenten besteht aus neuen sowie komplett modernisierten Produkten auf Grundlage des Javabasierten PSI-Frameworks. Neben der klassischen Produktionsregelung (Push/Pull-Verfahren) werden ganzheitliche Optimierungsverfahren, z.B. für die Sequenzierung im Kurz- und Mittelfristbereich, angeboten.

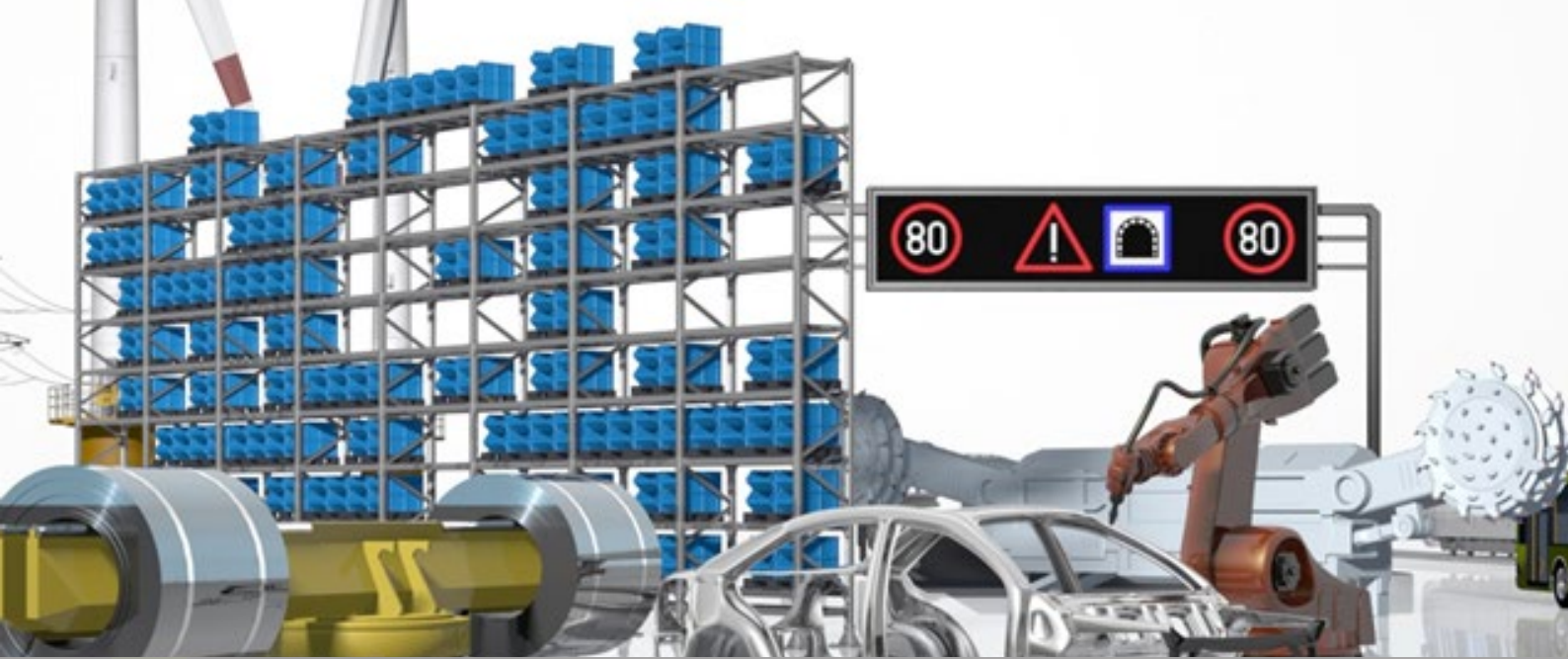
Bereits seit mehreren Jahren bietet PSI zuverlässige Automatisierungen mit KI-Unterstützung für den industriellen Einsatz an. Die Steuerung der Abläufe über alle Anwendungen hinweg erfolgt durch Workflows. Ohne Programmierung und extrem schnell kann so eine Adaption der Prozesse an neue Anforderungen erreicht werden.

Mehr als 30 000 Anwender in über 500 Industriebetrieben, viele von ihnen Weltmarktführer ihrer Branche, nutzen heute die Lösungen der PSI Automotive & Industry. PSI forscht gemeinsam mit Partnern aus Wissenschaft und Industrie an zukünftigen Umsetzungsstrategien. Mit über 2 000 Mitarbeitern erwirtschaftet die PSI Software AG mehr als 200 Millionen Euro Umsatz im Jahr.

**Bildnachweise:**

gorodenkoff/thinkstock (Titelbild)  
PSI Automotive & Industry (Seite 2)  
tonivaver/thinkstock (Grafik Seite 2 - 7)  
Monty Rakusen/thinkstock (Seite 5)  
David De Lossy/thinkstock (Seite 5)  
Monty Rakusen/thinkstock (Seite 5)  
Dmitry Kalinovsky/thinkstock (Seite 5)  
webandi/pixabay (Seite 5)  
Kolbenschmidt Pierburg AG (Seite 5)  
Maros Markovic/thinkstock (Seite 5)  
Blaz Kure/thinkstock; eigene Bearbeitung (Seite 10)  
E-x-3 Creating Images GmbH (Seite 13)  
Pablo\_K/thinkstock (Seite 18)





## PSI Automotive & Industry GmbH

Dircksenstraße 42-44  
10178 Berlin  
Deutschland  
Telefon: +49 800 377 4968 (kostenfrei)  
Telefax: +49 30 2801-1042  
info@psi-automotive-industry.de  
www.psi-automotive-industry.de  
www.erp-demo.de

## Wir sind für Sie da:

München | Marcel-Breuer-Straße 20, 80807  
Stuttgart | Heßbrühlstraße 7, 70565  
Essen | Ruhrallee 201, 45136  
Aachen | Campus-Boulevard 57, 52074  
  
A - Traun | Langholzstraße 16, 4050  
CH - Wil | Säntisstrasse 2, 9500

PSI 