



präsentiert:

LAB | SUPPLY

KONFERENZ

Präsentieren Sie Ihre Expertise auf der LAB-SUPPLY Konferenz

Zusätzlich zu den regionalen LAB-SUPPLY Fachmessen wird das Portfolio der LAB-SUPPLY um ein neues Veranstaltungsformat erweitert: die LAB-SUPPLY Konferenz. Nutzen Sie die Reichweite der LAB-SUPPLY als etablierte Fachmesse für Labortechnik, Analytik und Life Science und präsentieren Sie Ihre Expertise in der Laborbranche in einem Fachvortrag auf der LAB-SUPPLY Konferenz.

14. April 2021 im BayKomm Communication Center, Leverkusen

Die Veranstaltung im Überblick

Die ganze Welt des Labors: Auf der LAB-SUPPLY Konferenz erleben Labormitarbeiter, Laborleiter und Anwendungsexperten aus industriellen, öffentlichen oder privaten Labors einen Tag voller Fachwissen und Impulsen für ihren Laboralltag. In Fachvorträgen vermitteln Branchenexperten praxisnahes Wissen zu Themen aus den Bereichen Labortechnik, instrumentelle Analytik und Life Science.

Teilnehmer-Zielgruppe:

Die Veranstaltung richtet sich gleichermaßen an Labormitarbeiter, Laborleiter und Anwendungsexperten aus Industrie und Forschung

Erwartete Gesamtteilnehmerzahl 2021:

250



Themen auf der LAB-SUPPLY Konferenz:

- Labortechnik
- Umwelt-, Wasser-, Lebensmittel-, und Pharmaanalytik
- Biochemie und -technologie
- Molekular- und Zellbiologie
- Medizinische Diagnostik
- Gentechnologie

Durchführung
als hybrides
Event möglich

Drei Benefits für unsere Teilnehmer:

Kostengünstig

Die Teilnehmer der LAB-SUPPLY Konferenz profitieren von unserem günstigen Ticket-Preis.

Kompaktes 360°-Wissen

Auf der Ein-Tages-Konferenz haben die Teilnehmer die Möglichkeit, sich zu vielfältigen Themen aus Labortechnik, Analytik und Life Science weiterzubilden.

Weiterbildung mit Zertifikat

Für alle Fachvorträge und Workshops auf der LAB-SUPPLY Konferenz erhalten die Besucher ein Zertifikat für ihre Teilnahme.

Gute Gründe für Ihre Beteiligung

■ *Zeigen Sie Ihre Expertise*

Mit Ihrem Fachvortrag gestalten Sie die LAB-SUPPLY Konferenz aktiv mit und unterstützen die Teilnehmer mit Ihrer Expertise bei der Bewältigung ihrer täglichen Herausforderungen im Labor.

■ *Profitieren Sie vom Netzwerk der LAB-SUPPLY*

Mit Ihrer Beteiligung an der LAB-SUPPLY Konferenz profitieren Sie auch von der Reichweite und Popularität der etablierten LAB-SUPPLY Fachmesse.

■ *Direkte Kommunikation mit Ihrer Zielgruppe*

Auf der LAB-SUPPLY Konferenz kommen Fach- und Führungskräfte aus öffentlichen, industriellen und privaten Labors zusammen und tauschen sich mit Ihnen aus.

■ *Reichweite auf allen Kanälen*

Die Redaktion des Fachmediums LABORPRAXIS berichtet print und digital über die Veranstaltung und deren Partner. Das garantiert Ihnen eine langfristige cross-mediale Präsenz.

Wählen Sie Ihr Paket!

Pakete und Preise

LEISTUNGEN	VORTRAGSPARTNER	BUSINESS PARTNER PLATIN
Offizielles Media-Kit über die Veranstaltung zur Nutzung für die eigene Unternehmenskommunikation	✓	✓
Ausstellungsfläche mit WLAN-Zugang, zwei Stühlen und einem Tisch		✓
Teilnehmerkarten für Ihr Standpersonal/Ihre Referenten inkl. Verpflegung	✓	✓
Weitere Gastkarten für Ihre Kunden und Handelspartner zum Vorzugspreis	✓	✓
Nennung als Business Partner in der Berichterstattung über die Veranstaltung in Print- und Onlinemedien		✓
Darstellung ihres Unternehmenskurzprofils auf der Eventwebsite		✓
Integration ihres Unternehmenslogos in ausgewählte Kommunikationsmaßnahmen		✓
Ihre Firmen- und Produktinformationen in den Tagungsunterlagen		✓
Weitere Brandingaktivitäten in der Veranstaltungsstätte (z. B. Beflaggung, Banner, etc.)		✓
Liste aller Teilnehmeradressen Ihres Vortrags/Workshops (Name, Vorname, Firma, Ort)		✓
30-minütiger Vortrag oder Workshop*	✓	
45-minütiger exklusiver Vortragsslot im Plenum*		✓
Komplettpreis	890,00 € je Vortrag	7.990,00 € nur 4 × verfügbar

* Vorbehaltlich Prüfung der Vorträge durch unsere Fachredaktion

Alle Preise verstehen sich je Veranstaltung und zzgl. ges. MwSt.

So möchte ich dabei sein

Wir möchten uns im Rahmen der LAB-SUPPLY Konferenz folgendermaßen präsentieren:

- Vortragspartner (Preis 890,- € je Vortrag)*
- Business Partner Platin (Preis 7.990,- €)*

(Alle Preise verstehen sich je Veranstaltung und zzgl. ges. MwSt.)

**Bitte senden Sie das vollständig ausgefüllte Anmeldeformular per Fax an:
+49 931 418-2900 oder postalisch oder per E-Mail an die umseitige Adresse.**

Firma		Ansprechpartner	
Straße		PLZ	Ort
Telefon	Telefax	E-Mail	

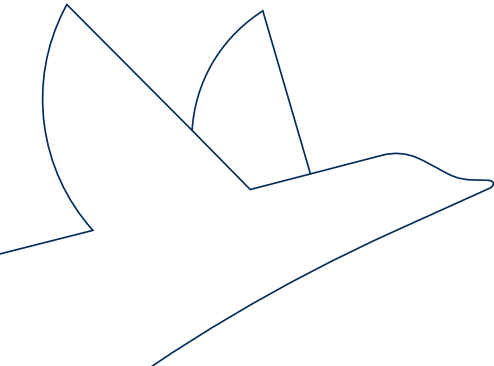
Der Vertrag kommt zustande durch Übersendung der Zulassung (Auftragsbestätigung) durch Vogel Communications Group GmbH & Co. KG . Bis 6 Wochen vor Veranstaltungsbeginn erklärt sich die Vogel Communications Group mit einer schriftlichen Aufhebung des Vertrags gegen Zahlung eines pauschalen Schadensersatzes in Höhe von 50 % der vereinbarten Gebühren einverstanden. Erfolgt eine Aufhebung des Vertrags später als 6 Wochen vor Veranstaltungsbeginn, fallen 100 % der vereinbarten Gebühren an. Die vollständigen AGB finden Sie unter: www.lab-supply.info/konferenz

Datum	Unterschrift
-------	--------------

Buchung

Treten Sie in Kontakt

Wir freuen uns auf Sie!



VOGEL COMMUNICATIONS
GROUP

SALES

Bitte wenden Sie sich an **Ihren persönlichen Sales Manager** oder an

Benjamin Wahler

Chief Sales Officer

t +49 931 418-2982

sales@vogel.de

ORGANISATION

Elisabeth Dietz

Manager Event Business

LAB-SUPPLY

t +49 931 418-2258

elisabeth.dietz@vogel.de

**VOGEL COMMUNICATIONS GROUP
GMBH & CO. KG**

Max Planck Straße 7/9

97082 Würzburg

Kontakt