



## Neues Mikrowellen- Aufschlussgerät Mars 6 iWave mit neuer Kontrolltechnik und neuen Behältersystemen

iWave™

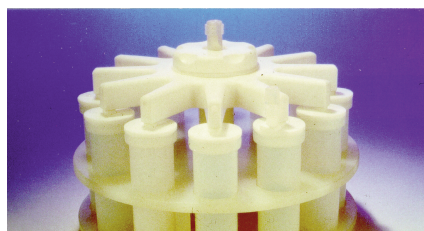
CEM hat mit dem Mars 6 Mikrowellen-Aufschlussgerät einen neuen Standard hinsichtlich des Bedienerkomforts und der Leistungsfähigkeit gesetzt:

### Einfachheit

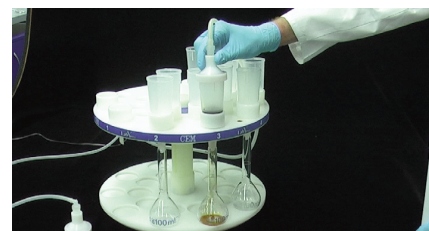
- Einfache Reinigung mit Glas- und Quarzeinsätzen
- Kein Werkzeug für die Druckbehälter notwendig
- Wenige Bauteile des Druckbehälters
- Kein Referenzgefäß (Kontrollgefäß) notwendig
- Keine Kabel- oder Steckverbindungen für Sensoren
- Kontaktfreie Temperaturmessung aller Proben
- Integrierte Schulungsfilme und deutsche Bedienerführung am Touch Screen
- One Touch Apps führen den Aufschluss automatisch durch
- Anbindung an TabletPCs und SmartPhones ermöglichen Kontrolle aus der Entfernung (z. B. Reinraum) und sorgen für optimale Dokumentation bei Audits



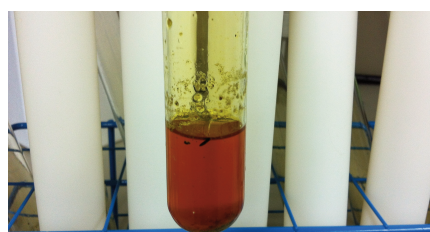
Hochleistungs-Druckaufschlussgefäße iPrep



Schnelles Eindampfen und Abrauchen von HF im MicroVap



Schnelle Filtration im LabXpress



Einfache Reinigung mit Glas- und Quarzeinsätzen



*links:* Kontaktfreie Temperaturkontrolle aller Proben unabhängig vom Behältermaterial

*rechts:* Sekundenschnelle Entstatisierung zum einfachen Einwiegen

**CEM**

**CEM GmbH**

Carl-Friedrich-Gauß-Str. 9  
D-47475 Kamp-Lintfort

Tel.: 02842/9644-0  
Fax: 02842/9644-11

Internet: [www.cem.de](http://www.cem.de)  
E-Mail: [info@cem.de](mailto:info@cem.de)