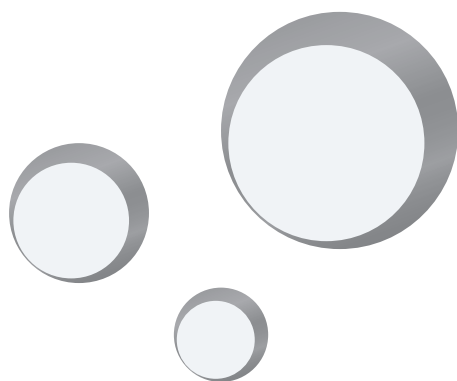


MINITOWER

2021



VAN DER HEIJDEN
Labortechnik GmbH

MINITOWER **PLUS** THE NEXT GENERATION

Hiermit stellen wir Ihnen eine Erweiterung aus unserer Produktreihe **MINITOWER** vor. Durch eine neu überarbeitete Steuerung in Verbindung mit einem neuen Gehäusedesign haben wir den **MINITOWER-PLUS** entwickelt.

Das Gerät ist als wassergekühlte Variante erhältlich und für den Anschluss an eine vorhandene Kühlwasserleitung als Systemtrennung konzipiert. Diesen Systemtrenner gibt es in Gestalt eines Wasser-Wasserkühlers ohne aktive Kühlung oder auch als wassergekühlte Variante mit aktiver Kühlung für tiefere Temperaturen.

Besonders Glasapparaturen sind begrenzt im Druckbereich und können somit oft nicht an vorhandene Hauskühlsysteme oder auch Trinkwasserleitungen angeschlossen werden. Mit dem Kühler ist das problemlos möglich, weil das Gerät einen eigenen Kreislauf für die zu kühlende Applikation hat. Der Druck ist jeweils regelbar und mittels Manometer ablesbar.

Durch die aktive Kühlung kann die Wassereintrittstemperatur primärseitig höher sein als die geforderte Temperatur der Primärseite. Wärme an die Umgebung fällt so gut wie keine an und der Geräuschpegel fällt bei dieser Art Kühler ebenfalls relativ gering aus.

Der Kühler wird frontseitig über die kapazitive Oberfläche bedient, welche leicht zu verstehen ist. Sämtliche Fehlermeldungen werden im Display angezeigt und mittels akustischem Alarm gemeldet.



ANWENDUNGSBEISPIELE

- Rotationsverdampfer
- Destilliergeräte
- Soxhletextraktionen
- Wasserbäder

Technische Daten	ALS BEISPIEL: MINITOWER PLUS 2000-W-RB400
Kühlleistung	2000 W @ 0° C
Umgebungstemperatur	zugelassen bis zu +35° C
Pumpenleistung max.	10 l/min.
Förderdruck max.	3,5 bar
Anschlüsse	3/8" Innengewinde
Tankinhalt	5,0 Liter
Abmessungen B x T x H	280 x 590 x 540 mm
Stromart	230 V/50 Hz
Leistungsaufnahme	1,1 kW max.
Gewicht.	43 kg
Kältemittel	R449A
Farben	RAL 9016 / RAL 7016

MINITOWER **PLUS** THE NEXT GENERATION

Eine starke Förderpumpe in magnetgekuppelter Ausführung sorgt für eine gute Durchströmung der zu kühlenden Einheit. Der Tank zur Befüllung des Kühlmediums befindet sich nicht von außen sichtbar im Gehäuse. Eine Befüllung von oben ist dennoch problemlos möglich.

Sollte sich zu wenig Kühlflüssigkeit im Vorratstank befinden, wird dieses im Bedienfeld angezeigt. Das Gerät nimmt nur soviel Wasser ab, wie notwendig ist, um die Kälteleistung zu erfüllen. Bei Abschaltung des Kühlers ist der Wasserverbrauch gleich Null. Sämtliche Anschlüsse sind rückseitig montiert.

Das Gerät ist ohne aktive Kühlung bis zu einer Leistung von 12 kW möglich. Detaillierte Erklärungen zu unseren Systemtrennern finden Sie im Hauptkatalog auf den Seiten 26-31.



COOL SOLUTIONS BY VAN DER HEIJDEN - NUTZEN SIE UNSERE ERFAHRUNG!

VORTEILE

- Höhere Leistungen bei weniger Platzbedarf
- Frei konfigurierbar
- Kühlwassertemperatur regelbar
- gleichbleibende Wasserqualität, kein Kalk, keine Algen
- gleichbleibender Wasserdruck
- fast geräuschlos
- Temperaturanzeige über O-LED Display
- Hohe Temperaturkonstanz optional möglich
- Keine Verschmutzung im zu kühlenden System
- Vorlauftemperaturen bis -25° C möglich



MINITOWER WASSERGEKÜHLT

Diese Innovation ist ein Kühlgerät in wassergekühlter Ausführung.

Durch die relativ geringen Abmessungen ist dieses gut innerhalb eines Laborschrankes oder ähnlich beengten Räumlichkeiten zu platzieren. Da nur sehr geringe Wärme an die Umgebung abgegeben wird, kann eine Be- und Entlüftung für den Aufstellungsort entfallen. Die Leistung des Gerätes reicht aus, um bis zu drei Arbeitsplätze mit Rotationsverdampfern zu versorgen.

Der Kühler wird frontseitig über die kapazitive Oberfläche bedient, welche leicht zu verstehen ist. Sämtliche Fehlermeldungen werden im Display angezeigt und mittels akustischem Alarm gemeldet. Eine starke Förderpumpe in magnetgekuppelter Ausführung sorgt für eine gute Durchströmung der Rückkühler. Ein maximaler Druck bis 3,5 bar ist statisch möglich.

Der Kühler arbeitet sehr geräuscharm. Der Tank zur Befüllung des Kühlmediums befindet sich ebenfalls frontseitig und kann daher auch leicht im eingebauten Zustand befüllt werden. Es handelt sich um einen Schraubverschluss, welcher problemlos zu öffnen ist. Sollte sich zu wenig Kühlflüssigkeit im Vorratstank befinden, wird dieses mittels gelben Statusbalken angezeigt. Die Anschlüsse für die Wasserseite befinden sich auf der Oberseite des Gerätes im hinteren Teil. Für Vorlauftemperaturen im Plusbereich ist dieses Gerät ebenfalls zu bekommen.



Was die Versorgerseite für den Kühler betrifft, kann dieses ein Hauswasserkühlkreis sein oder auch die Trinkwasserleitung. Das Gerät nimmt nur soviel Wasser ab wie notwendig ist, um die Kälteleistung zu erfüllen.

Bei Abschaltung des Kühlers ist der Wasserverbrauch gleich Null.



Technische Daten	MINITOWER 0002-W-RB400 MT
Kühlleistung	300 W @ -15° C
Umgebungstemperatur	zugelassen bis zu +35° C
Pumpenleistung max.	10 l/min.
Förderdruck max.	3,5 bar
Anschlüsse	3/8" Innengewinde
Tankinhalt	3,5 Liter
Abmessungen B x T x H	275 x 405 x 565 mm (inklusive FüÙe)
Stromart	230 V/50 Hz
Leistungsaufnahme	0,69 kW max.
Gewicht	30 kg
Kältemittel	R449A
Farben	RAL 5003 (blau) / RAL 9002 (grau-weiß)

Kontakt

Tel: 05265 / 94552-0
Fax: 05265 / 94552-10



info@vdh-online.com
www.vdh-online.com



Tramsmeiers Berg 2
32694 Dörentrup,
Deutschland

