



PRODUKTIONS-STANDORT D-A-CH

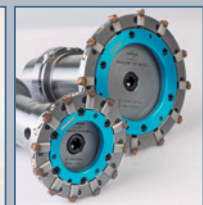
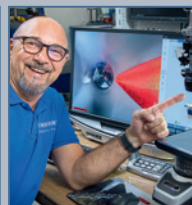
DEUTSCHE PERFEKTION · ÖSTERREICHISCHE WERTE · SCHWEIZER PRÄZISION



**SONDERAUSGABE
FÜR PRODUKTIONS- UND
FERTIGUNGSUNTERNEHMEN**

Grossauflage 60'000 Exemplare
D: 37'000, A: 10'500, CH: 12'500
Inklusive reichweitenstarken Digital-Paket

MADE IN GERMANY · MADE IN AUSTRIA · MADE IN SWITZERLAND



PRODUKTIONS-STANDORT D-A-CH

Der «PRODUKTIONS-STANDORT D-A-CH» ist die erste, einmal jährlich erscheinende, internationale Industriepublikation, die die Kompetenzen von Unternehmen aus den Bereichen der Produktion- und Fertigungstechnik des gesamten deutschsprachigen Raums (D-A-CH) bündelt. In ein- bis maximal vierseitigen Fachbeiträgen werden fertigungs- und produktionstechnische Kompetenzen und Technologien aufgezeigt.

WARUM SOLLTE IHR UNTERNEHMEN DABEI SEIN?

Weil Ihr Unternehmen ein technologischer Pfeiler der Fertigungsindustrie ist.

Ob Turbinen-, Kompressoren-, Werkzeug- oder Werkzeugmaschinen-Hersteller bis hin zum Medizintechnik-, Logistik-Spezialisten und Software-Entwickler: Sie sind das Rückgrat der Industrie!

Damit schafft der «PRODUKTIONS-STANDORT D-A-CH» einen Überblick über die Fähigkeiten der in Deutschland, Österreich und der Schweiz (D-A-CH) ansässigen Technologie-Unternehmen. Wer dabei ist, gehört zu den ersten Adressen. Kurz: das «Who is Who» der Produktions- und Fertigungstechnik, die die Werte von Präzision, Qualität und Zuverlässigkeit im D-A-CH-Raum repräsentieren.



Die Führungskräfte der Robert Ott AG zeichnen sich durch ihre Kompetenz aus. In der Mitte: Ingrid und Günther bei der Arbeit.



Im engen, kontrollierten Messraum stehen verschiedene Messaufbauten zur Qualitätskontrolle hochpräziser Bauteile zur Verfügung.



Die neue Drei-Bad-Kammeranlage ergänzt mit Ultraschall-Druckprüf-Box, Heißbad und Vakuumtrocknung ist für die Fertigung von Bauteilen für die Medizin- und Luftfahrt aus mehreren Stahl- und Aluminium-

Robert Ott AG: Präzision und Vielfalt von A bis Z

Die Robert Ott AG CNC Zerspanungstechnik ist Hersteller von Präzisionsstellen und Baugruppen für Industrie und Medizintechnik. Ein grosses Fertigungsspektrum und eine hohe Fertigungstiefe erlauben es dem Unternehmen, eine beträchtliche Vielfalt an Bauteilen und Baugruppen unterschiedlicher Grösse und Serenrösse mit jeder erforderlichen Flexibilität, Zuverlässigkeit, Qualität und Präzision im μ -Bereich herzustellen.

Autoren: Anne Richter, SSt, Cheffachdatorin SMM

Präzisionsdreh- und Frästafe verschiedenster Grössen und verschiedener Materialien sind die Kernkompetenz der Robert Ott AG. Doch das ist nicht alles. Mit viel Know-how und Kompetenz der 50 Mitarbeiter sowie einem entsprechenden Maschinenpark bietet das Unternehmen aus Seon im Kanton Aargau von A bis Z eine ganze Palette an Dienstleistungen und kann damit eine sehr grosse Bandbreite an Anforderungen an die Bauteile abdecken. «Wir stellen hochkomplexe Werkstücke mit mehreren Herstellungsvorgängen komplett im eigenen Haus her. Unser breites Portfolio ist ein entscheidender Erfolgsfaktor für unser Unternehmen», berichtet Geschäftsführer und Inhaber Robert Ott.

Vom Einzelteil bis hin zur Grossserie im Bereich von 50000 Stück und für die Robert Ott AG, so gut wie keine Grenzen gesetzt. Auf circa 4000 Quadratmetern Produktionsfläche und mit mehr als 60 verschiedenen CNC-Maschinen, zwei Detaildrehmaschinen, zwei Drehmaschinen, zwei Drehmaschinen im 3-Schicht-Betrieb mehr als 200000 Produktionsstunden pro Jahr, Bearbeitet werden Edelstahl, alle Stahl- und Aluminiumlegierungen, Titanmetalle, Grafit, Titan sowie Kunststoffteile. Die Kunden der Robert Ott AG stammen vor allem aus Bereichen der Industrie und Medizintechnik mit besonders hohen Anforderungen an Präzision und Qualität. Die Anforderungen nach ISO 9001 und ISO 13485 umfassen dies.

Wichtiger Bestandteil der Firmenkultur bei Robert Ott ist die Aus- und Weiterbildung der Mitarbeiter. In der eigenen Lehrlingswerkstatt werden Top-Fachkräfte in den Bereichen Polymechanik und Produktionstechnik ausgebildet.

Mit Hightech vom Einzelteil zur Grossserie

Mit regelbasierten Investitionen passt die Robert Ott AG ihren Maschinenpark konsequent an die Bedürfnisse des Marktes und der Kunden an und hat sich dadurch ein beeindruckend breites Portfolio an Dienstleistungen aufgebaut.

■ **Fräsen:** Auf mehreren automatisierten 5-Achse-Bearbeitungs-zentren sowie 3- und 4-Achse-Zentren können komplexe und einfachere Bauteile von Prototypen bis hin zur grossen Serie wirtschaftlich gefertigt werden. Hierin kommt Planetentrieb mit Vakuumspindeltrieb für eine effiziente Fertigung von Planetenrollen.

■ **Drehen:** Drehteile mit einem Durchmesser von 1 bis 750 mm werden bei Robert Ott bearbeitet. Auf Lang- und Kurzstrahlmaschinen mit Stangenlagemaschinen werden Klein-, Mittel- und Grossserien bis zu einer Losgrösse von 50000 Stück mit Werkzeugdrehmaschinen von 1 bis 38 mm gefertigt. Auf Dreh- und Grossdrehmaschinen zur Fertigung kleiner und mittelgrosser Serien werden Bauteile bis zu einem Durch-

messer von 750 mm und einer Länge von 2600 mm bearbeitet. Ausserdem sind mehrere hochproduktive, automatisierte Doppelspindelmaschinen mit bis zu drei Werkzeugmagazinen zur Komplettbearbeitung komplexer Dreh- und Frästafe im Einsatz.

■ **Schleifen:** Bauteile mit höchsten Ansprüchen an Oberflächengütebeschaffenheiten, mit genauem Form- und Lagetoleranzen sowie Rundlaufanforderungen erhalten auf den CNC-Aussen- und Innenschleifmaschinen den letzten Schliff. Eine Flachschleifmaschine steht für Bauteile mit höchsten Anforderungen an die Ebenheit oder Parallelität zur Verfügung.

■ **Dreh- und Senkbohren:** Mittels Senkbohrern können komplexe Innenformen, Freistellungen und Absätze gefertigt werden, die mittels spanabhebender Bearbeitung nicht herstellbar sind. Kleine, präzise Bohrungen und feine Schlitze werden an der Drehzentrumsmaschine mit Fränschlitzenreisor für Oberflächen <0,1 μ m gefertigt.

■ **3D-Kunststoff-Druck:** Mit den fortschrittlichen Präzisionslasern aus Elastomeren können echte Funktionsmodelle durchgeföhrt werden.

■ **Qualitätsicherung:** Der klimatisierte Mess- und Kontrollraum ist entscheidend für die Produktion und ermöglicht ein schwingungsgenues Ausmassen der Teile. Auf mehreren Messe-

maschinen und hochgenauen Prüftischen inkl. Koordinatenmessmaschinen sowie mit modernsten Statistiksoftware können Prozessanalysen und Auswertungen durchgeführt werden.

■ **Ultraschallehren:** Der letzte Prozessschritt vor der Auslieferung ist eine saubere Reinigung der Bauteile in einer voll automatisierten Reinigungsanlage. Eine neue Drei-Bad-Kammeranlage mit Ultraschall-Druckprüf-Box, Heißbad und Vakuumtrocknung ist für die Fertigung von Bauteilen für die Medizin- und Luftfahrt aus mehreren Stahl- und Aluminium-

■ **Polieren und Schlitzstrahlen:** Durch das Strahlen erhalten Medizinteile eine verschleißfeste Oberfläche, scharfe Kanten und Übergänge werden minimal verändert und die Oberfläche erhält eine homogene Struktur. Schlitzstrahlen wird für draht-erodierte Schlitze im Bereich chirurgische Instrumente eingesetzt.

■ **Laserbeschriften:** Je nach Anforderungen werden die Bauteile mit Laser beschriftet.

■ **Unterstützende Prozesse:** Ausserdem bietet die Robert Ott AG zusätzliche Verfahren und Dienstleistungen an. Dazu gehören die Baugruppenmontage, Medienbeschichtung, Glätt-schleifen, Honen, Kältschneiden, Löten sowie Rohrbiegen und Rohrstrehlen.

Für die Kunden hat dieses Portfolio an Inhouse-Dienstleistungen kürzere sowie die Prozesszeit ist bei der Robert Ott AG unter eigener Kontrolle. Robert Ott fasst es so zusammen: «Dank unserer hohen Fertigungstiefe und breit gelagerten Fertigungsportfolio haben wir die Prozesse im Griff und können unseren Kunden Qualität und schnelle Lieferzeiten garantieren. Mit dem ausgewählten und umfangreichen Maschinenpark und erfahrenen und qualifizierten Mitarbeitern sind wir in der Lage, grosse Stückzahlen rund um die Uhr prozessorientiert mit hoher Qualität zu fertigen.»

Robert Ott AG CNC Zerspanungstechnik
Gewerbestrasse Chotzen 14, CH-5703 Seon
Tel. +41 62 769 10 10
info@robertott.ch
robertott.ch



GEWINNEN SIE AUFTRÄGE UND NEUE KUNDEN

Die Publikation «PRODUKTIONS-STANDORT D-A-CH» ist ein perfekter Türöffner für Ihr Unternehmen, um neue Aufträge, interessante Technologiepartner und qualifiziertes Personal zu gewinnen. Zeigen Sie Ihre technologischen Stärken und präsentieren Sie sich als attraktiver Arbeitgeber auf internationalem Parkett.

Stellen Sie ihre produktionstechnischen Kompetenzen in einem ein- bis vierreitigen Firmenporträt in den Fokus. Bei der Buchung eines Unternehmensporträts verfügen Sie über die folgenden zwei Möglichkeiten:

Erstens: Sie verfassen Ihren Bericht selbstständig und senden diese Unterlagen inklusive Fotos an unsere Redaktion, die in Absprache mit Ihnen, einen ein- bis vierreitigen Bericht erstellt und layoutet.

Zweitens: Ihr Firmenporträt wird durch die SMM-Redaktion verfasst. Sie erhalten Besuch von der Redaktion, ein professioneller Fotograf erstellt Fotos und ein Redakteur verfasst in Absprache mit Ihnen einen Technologiebericht über Ihre Kompetenzen und Stärken.

Leistungspaket: Printauflage von 60'000

- Ihre Kompetenzen und Technologien werden in einem exklusiven Rahmen in einer Grossauflage von 60'000 Exemplaren im gesamten D-A-CH-Raum an Industrieunternehmen verteilt.
- Zusätzlich werden Sie auf unserer Internetseite in der Rubrik «Produktionsstandort D-A-CH» in den Fokus gerückt.
- Darüber hinaus gehen die Beiträge im Rahmen eines DACH-Mailings an 30'000 E-Mail-Empfänger.
- Die Publikation steht nach Erscheinung online unbeschränkt zur Verfügung.

GROB-Universal-Fräsmaschinen: Präzision auf höchstem Niveau

Die GROB-WERKE haben sich mit hoch komplexen Fertigungssystemen und eigener Automatisierung einen Namen gemacht. Die Universalmaschinen von GROB bieten Kunden nahezu unbegrenzte Möglichkeiten in der Fräs- und Fräs-Dreh-Bearbeitung von Werkstücken aus verschiedensten Materialien und passen sich dank umfangreicher Konfigurationsmöglichkeiten ideal an individuelle Anforderungen an.



Die Universalreihe von GROB zur 4-Achsen-Simultanbearbeitung eines geschwungenen Bauteils.

Im Jahr 1958 beginnt die Erfolgsgeschichte der GROB-WERKE mit der Firmengründung durch Ernst Grob, der damals Fallboote, Webmaschinen und stationäre Verbrennungsmotoren herstellte. Burkhard Grob, der Sohn des Firmengründers, übernahm 1952 die Verantwortung über das im Krieg weitgehend zerstörte Unternehmen und schuf mit qualitativen hochwertigen und technisch überzeugenden Fertigungsmaschinen den Anschluss an die zu dieser Zeit aufstrebende Automobilindustrie. Seit über 60 Jahren ist GROB nun bereits als global operierendes Familienunternehmen in der Entwicklung und Herstellung von Anlagen und Werkzeugmaschinen tätig. Die GROB-WERKE stehen für Qualität auf höchstem Niveau, Präzision und nachhaltiges Wachstum aus eigener Kraft und erzielen mit nationalen Erfolgsgeschichten und einer enormen Innovationskraft ein koordiniertes Wachstum. Neben dem Stammwerk in Mordelheim gehören die Werke in Blanton (USA), São Paulo (Brasilien), Dalian (China) und Pianezza (Italien) zum Produktionsnetzwerk der GROB-Gruppe. Das Portfolio reicht von Universal-Bearbeitungszentren über hoch komplexe Fertigungssysteme mit eigener Automatisierung bis hin zu manuellen Montagestationen und voll automatisierten Montagelinien. Des

BEI GROB

Weitern sind Produktionsanlagen für die Batterie- und Brennstoffzellentechnologie Teil der Produktpalette. Für die Beschichtungstechnologie von Motorenbauteilen, die Zerspanung von Turbinengehäusen und die Bearbeitung von Struktur- und Fahrwerksbauteilen werden ebenso eigene Lösungen realisiert. Mit der Software zur Digitalisierung und Vernetzung von Produktionsprozessen GROB-NET-Industry gehen die GROB-WERKE einen grossen Schritt in die digitale Zukunft.

Um den nationalen Vertrieb und Service in der Schweiz auszubauen, wurde im Dezember 2017 die GROB Schweiz AG in Stenhausen gegründet. Heute ist die Niederlassung im schweizerischen Baar angegliedert. Das GROB Schweiz AG besteht durch ein hochqualifiziertes Team aus drei Mitarbeitern, unter der Leitung von Wolfgang Ulmer, dass in den kommenden Jahren im Bereich Service & Vertrieb noch weiter ausgebaut wird. In der Schweiz sind zahlreiche klassische Klein- und mittelständische Fertigungsunternehmen vertreten. Diese sind prädestiniert für die GROB-Universalmaschinen, weswegen der Fokus in der Schweiz hauptsächlich auf diesem Bereich des GROB-Portfolios liegt. Die Schweiz bietet somit ein enormes Potenzial für die zerspanende Produktpalette von GROB.



Das hochqualifizierte Team der GROB Schweiz AG unter der Leitung von Wolfgang Ulmer.

Informationen:
GROB SCHWEIZ AG
Strättgasse 3b
CH-8340 Baar
Tel. +41 78 81 91 381
info@ch.grobgroup.com
grobgroup.com



Mediadaten

Druckauflage 60'000 Exemplare (D: 37'000, A: 10'500, CH: 12'500)

Erscheinungstermine SMM Nr. 18 23.11.2022

MM-Österreich Nr. 12 12.12.2022

MM-Deutschland Nr. 12 05.12.2022

Redaktionsschluss 03.10.2022

Anzeigenschluss 28.10.2022

Firmenporträts

Variante 1: Sie liefern uns Ihr Firmenporträt

Das Firmenporträt wird von Ihnen selbständig in deutscher Sprache verfasst und inkl. Fotos an die SMM-Redaktion gesendet.

Diese erstellt und layoutet Ihren Bericht in Absprache mit Ihnen.

Format	4/1 Seiten	2/1 Seiten	1/1 Seite
	ca. 9000 Zeichen	ca. 4'500 Zeichen	ca. 2'000 Zeichen
	8–10 Bilder	5–6 Bilder	2–3 Bilder
Preis	CHF 12'500.–	CHF 8'500.–	CHF 5'500.–

Variante 2: Wir erstellen Ihr Firmenporträt

Ihr Firmenporträt wird durch die SMM-Redaktion verfasst. Sie erhalten Besuch von einem Journalisten, der das Porträt in Absprache mit Ihnen schreibt, sowie einem professionellen Fotografen.

Format	4/1 Seiten	2/1 Seiten	1/1 Seite
	ca. 9000 Zeichen	ca. 4'500 Zeichen	ca. 2'000 Zeichen
	8–10 Bilder	5–6 Bilder	2–3 Bilder
Preis	CHF 14'500.–	CHF 10'500.–	CHF 7'000.–

Preise für mehrseitige Firmenporträts auf Anfrage.

Alle Preise exkl. MwSt.

Anzeigen

2/1 Seiten 420 x 146 mm CHF 12'000.–

1/1 Seiten 210 x 297 mm CHF 7'500.–

1/2 Seiten 210 x 146 mm CHF 4'900.–

2., 3. oder 4. Umschlagseite CHF 9'500.–

Wünschen Sie eine persönliche Beratung?



Abetare Yaves

Head of Sales & Marketing

Tel. +41 44 722 77 80

Mobil +41 76 220 81 34

abetare.yaves@vogel-communications.ch



VOGEL COMMUNICATIONS
GROUP SWISS

Vogel Communications Group AG

Seestrasse 95 | 8800 Thalwil | Telefon +41 44 722 77 00