



FLOW
by TIE Kinetix

PARTNER
AUTOMATION™


TIE KINETIX



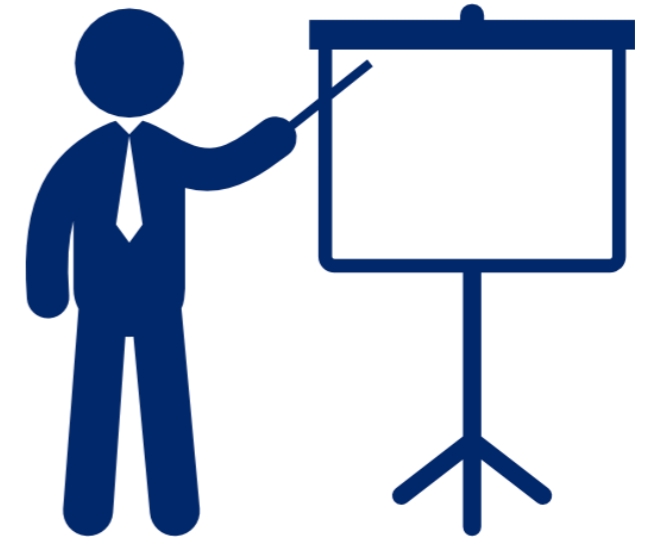
Einführung der E-Rechnung
Booster für digitale Prozesse
07.03.2023

Agenda

Das E-Invoicing-Mandat kommt - was ist zu beachten?

- Was ist E-Rechnung überhaupt?
- Warum muss ich die E-Rechnung einführen?
- Welche Gesetzgebungen spielen eine Rolle?
- Warum ist PEPPOL ein wichtiger Bestandteil der E-Rechnung?

- Wie bereite ich meine Organisation auf E-Invoicing vor?
- Welche wichtigen Punkte muss ich unbedingt beachten?
- Bis wann muss ich die E-Rechnung eingeführt haben?



Was ist E-Rechnung überhaupt?

Die offizielle Definition der E-Rechnung:

Eine Rechnung ist elektronisch,
wenn sie in einem **strukturierten elektronischen Format**
ausgestellt, übermittelt und empfangen wird
und das Format **die automatische und elektronische Verarbeitung**

der Rechnung ermöglicht.



```

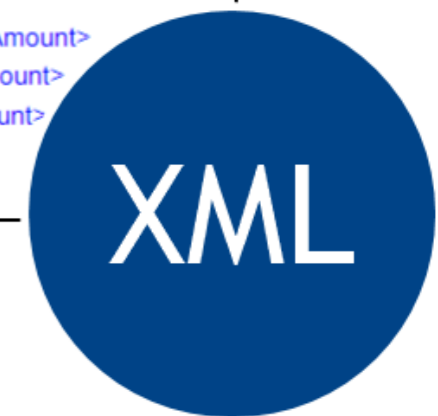
<cac:PaymentTerms>
  <cbc:Note>Zahlung sofort ohne Abzug</cbc:Note>
</cac:PaymentTerms>
<cac:TaxTotal>
  <cbc:TaxAmount currencyID = "EUR">5519.58</cbc:TaxAmount>
  <cbc:TaxSubtotal>
    <cbc:TaxableAmount currencyID = "EUR">29050.42</cbc:TaxableAmount>
    <cbc:TaxAmount currencyID = "EUR">5519.58</cbc:TaxAmount>
    <cac:TaxCategory>
      <cbc:ID>P</cbc:ID>
      <cbc:Percent>19</cbc:Percent>
      <cac:TaxScheme>
        <cbc:ID>VAT</cbc:ID>
      </cac:TaxScheme>
    </cac:TaxCategory>
  </cbc:TaxSubtotal>
</cac:TaxTotal>
<cac:LegalMonetaryTotal>
  <cbc:LineExtensionAmount currencyID = "EUR">29050.42</cbc:LineExtensionAmount>
  <cbc:TaxExclusiveAmount currencyID = "EUR">29050.42</cbc:TaxExclusiveAmount>
  <cbc:TaxInclusiveAmount currencyID = "EUR">34570.00</cbc:TaxInclusiveAmount>
  <cbc:PayableAmount currencyID = "EUR">34570.00</cbc:PayableAmount>
</cac:LegalMonetaryTotal>
  
```

Wie sieht eine E-Rechnung aus?



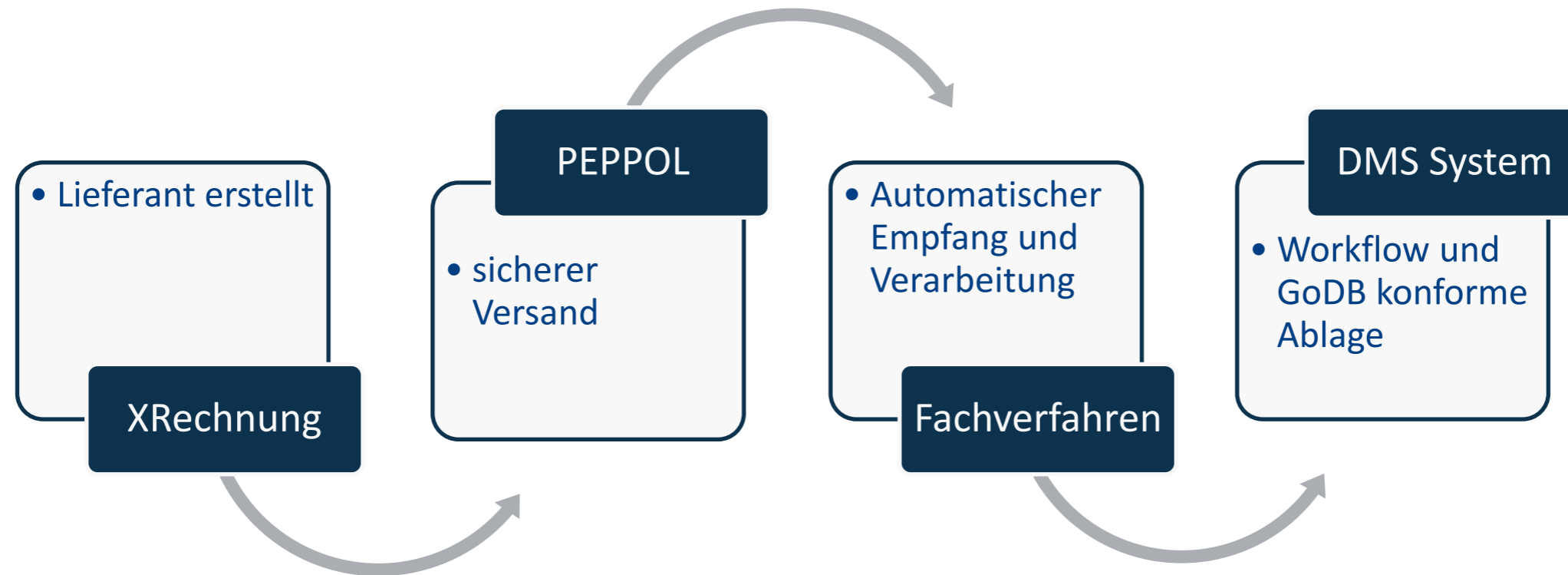
```

 <cac:PaymentTerms>
  <cbc:Note>Zahlbar sofort ohne Abzug.</cbc:Note>
</cac:PaymentTerms>
 <cac:TaxTotal>
  <cbc:TaxAmount currencyID = "EUR">5519.58</cbc:TaxAmount>
   <cac:TaxSubtotal>
    <cbc:TaxableAmount currencyID = "EUR">29050.42</cbc:TaxableAmount>
    <cbc:TaxAmount currencyID = "EUR">5519.58</cbc:TaxAmount>
     <cac:TaxCategory>
      <cbc:ID>S</cbc:ID>
      <cbc:Percent>19</cbc:Percent>
       <cac:TaxScheme>
        <cbc:ID>VAT</cbc:ID>
      </cac:TaxScheme>
    </cac:TaxCategory>
  </cac:TaxSubtotal>
</cac:TaxTotal>
 <cac:LegalMonetaryTotal>
  <cbc:LineExtensionAmount currencyID = "EUR">29050.42</cbc:LineExtensionAmount>
  <cbc:TaxExclusiveAmount currencyID = "EUR">29050.42</cbc:TaxExclusiveAmount>
  <cbc:TaxInclusiveAmount currencyID = "EUR">34570.00</cbc:TaxInclusiveAmount>
  <cbc:PayableAmount currencyID = "EUR">34570.00</cbc:PayableAmount>
</cac:LegalMonetaryTotal>
  
```



XRechnung (CIUS) ist ein XML-basiertes semantisches Datenmodell, das als Standard für elektronische Rechnungen etabliert und insbesondere im Rechnungsaustausch mit öffentlichen Auftraggebern in Deutschland verwendet wird.

Was bedeutet automatische und elektronische Verarbeitung?



100% Digitalisierung ohne Medienbrüche

Wie sieht eine E-Rechnung aus?

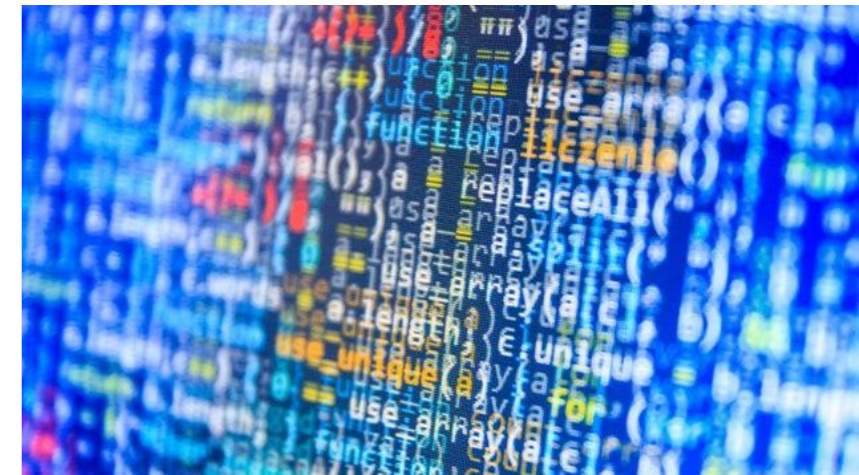
Welche Formate gibt es?

Es lässt sich zwischen folgenden Formaten unterscheiden:

strukturierte Datenformate: z.B. XRechnung, Peppol BIS 3.0, XML, EDIFACT

unstrukturierte Datenformate: z.B. Bilddateien (PDF),
gescannte Rechnungen (**.jpg. *.tif oder *.PDF*)

hybride Daten, strukturiertes Format + unstrukturiertes Format:
PDF (Bilddatei) + XML = z.B. ZUGFeRD



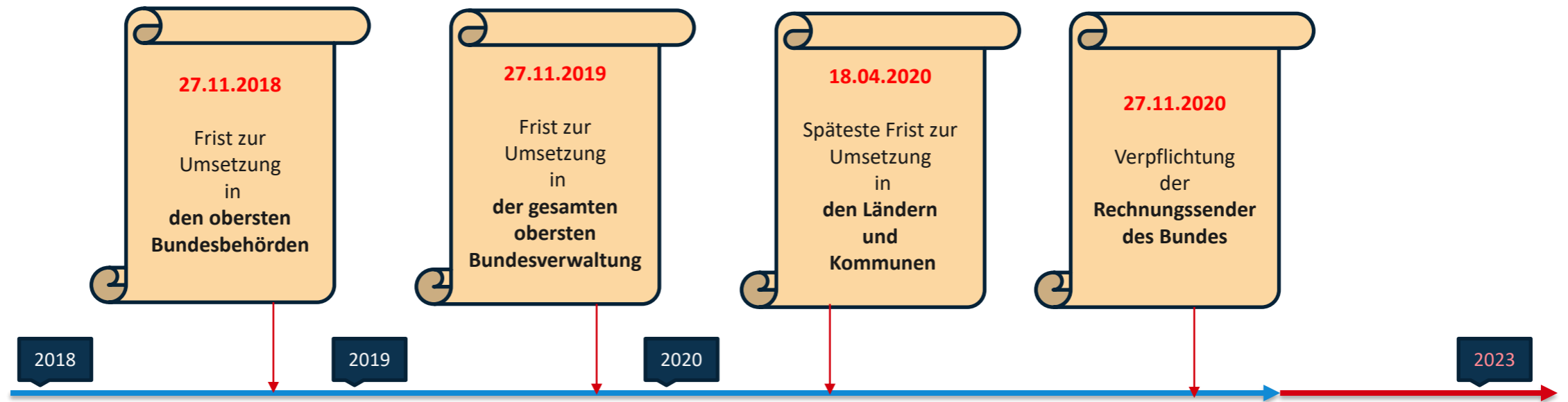
Warum muss ich die E-Rechnung einführen?

- ✓ Es gibt europäische Vorgaben **2014/55/EU**
- ✓ Es gibt nationale Vorgaben von **Bund** und **Ländern** die eGovernment Gesetze
- ✓ In absehbarer Zeit werden **ausschließlich** elektronische Rechnungen zulässig sein.

- ✓ **Auszug aus dem Koalitionsvertrag 2021-2025:**
 Wir werden schnellstmöglich ein elektronisches Meldesystem bundesweit einheitlich einführen, das für die Erstellung, Prüfung und Weiterleitung von Rechnungen verwendet wird. So senken wir die Betrugsanfälligkeit unseres Mehrwertsteuersystems erheblich und modernisieren und entbürokratisieren gleichzeitig die Schnittstelle zwischen der Verwaltung und den Betrieben.



Welche Gesetzgebungen spielen eine Rolle?



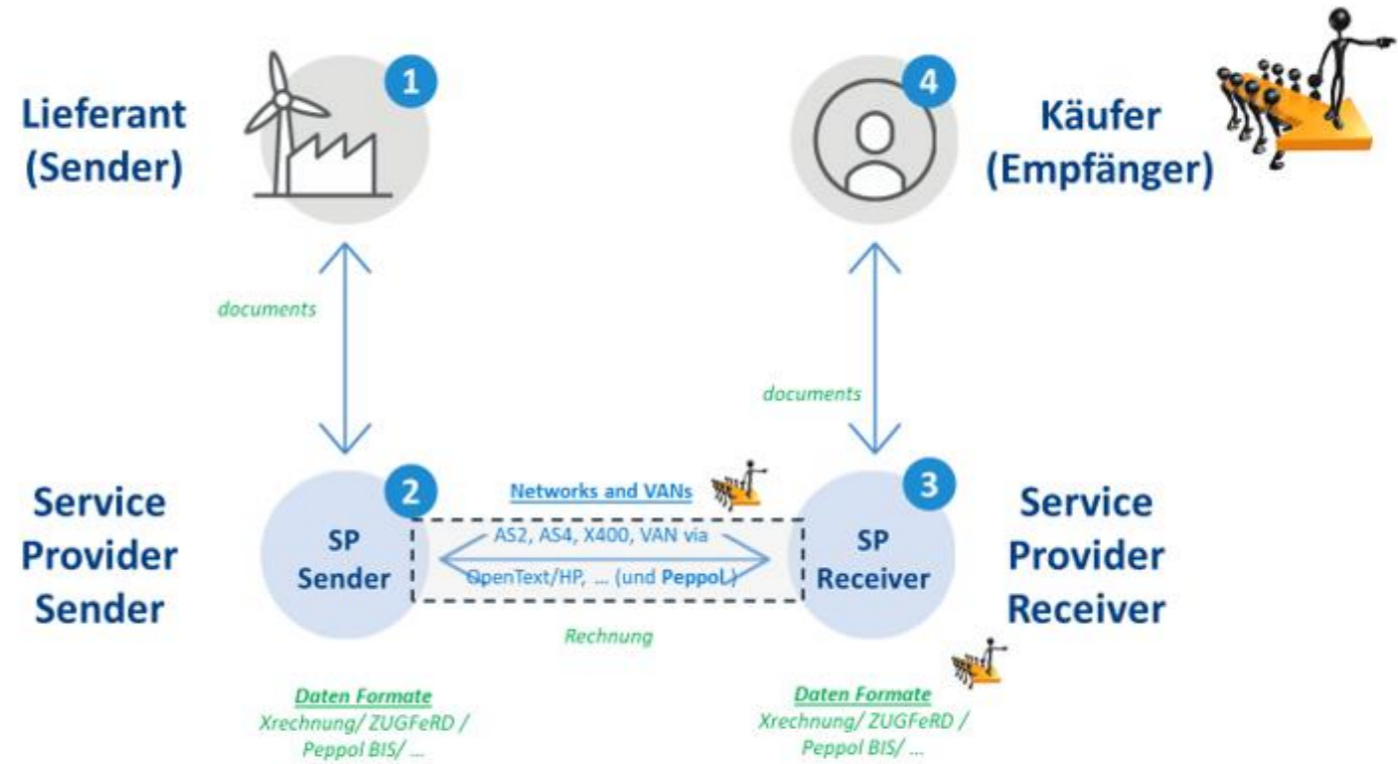
Warum ist PEPPOL ein wichtiger Bestandteil der E-Rechnung?

Peppol (Pan-European Public Procurement OnLine) ist ein internationales Projekt mit dem Ziel der Standardisierung grenzüberschreitender, elektronisch unterstützter öffentlicher Vergabeverfahren innerhalb der Europäischen Union.

Peppol ist der sichere Übertragungsweg für Ihre XRechnung!



4-corner model



Wie bereite Ich meine Organisation auf E-Invoicing vor?

- ✓ Sie Informieren sich
- ✓ Sie erheben Ihre IST-Situation
(interne Struktur, welche Systeme (Fachverfahren + DMS) sind im Einsatz, Rechnungsvolumen, über welche Wege kommen heute die Rechnungen, etc.)
- ✓ Sie nehmen alle am Rechnungs-Prozess beteiligten Abteilungen/Mitarbeiter mit
- ✓ Sie informieren proaktiv.



Wie bereite Ich meine Organisation auf E-Invoicing vor?

- ✓ Sie definieren Ihre Zielsetzung und Ihre Zeitachse.
- ✓ Sie erstellen eine individuelle Checkliste
- ✓ Sie diskutieren vor allem die Bedenken und Ängste
- ✓ In vielen Fällen macht es Sinn sich einen externen E-Rechnungsberater zu nehmen.
- ✓ Sie gehen in den Auswahlprozess eines Anbieters.



Welche wichtigen Punkte muss ich unbedingt beachten?

Fakten:

- Sie werden feststellen, dass Ihre Geschäftspartner (Lieferanten) sehr unterschiedliche Reifegrade bei der Digitalisierung haben.
- Darauf müssen Sie sich vorbereiten.
- Es ist ein Organisations-Projekt.



Wichtig dabei ist:

- Sie müssen proaktiv kommunizieren.
- Sie müssen Ihre Lieferanten schrittweise zur vollen Digitalisierung führen.
- Sie müssen Ihre Auftragsdokumente und Verträge anpassen

Welche wichtigen Punkte muss ich unbedingt beachten?

Erstellen Sie mit Ihrem Anbieter einen Umsetzungs-Plan:

- ✓ Definieren Sie ein Umsetzungsteam
- ✓ Definieren Sie die für Ihre Bedürfnisse angepasste Umsetzung.
- ✓ Definieren Sie die Kommunikation zu Ihren Lieferanten/Geschäftspartnern.
- ✓ Definieren Sie das „OnBoarding“ der Geschäftspartner.
- ✓ Definieren Sie die Eingangskanäle für die Dokumente.
- ✓ Definieren Sie die Kommunikation (z.B. Rechnungs-Empfangsbestätigung)

def·i·ni·tion

/ defə|niSH(ə)n /

noun: a statement of the exact meaning of a word.

Welche wichtigen Punkte muss ich unbedingt beachten?



Lieferant /Rechnungssteller

Öffentliche Verwaltung /
Kommune /Eigenbetrieb, etc.

Die FLOW Plattform unterstützt alle Standards/ Formate wie UBL, ASCII, EDI, Tradacom, E-Mail, XML, XRechnung, ZUGFeRD, Peppol und viele weitere

TIE KINETIX

Ein Connector für die Anbindung an Ihr Fachverfahren



EDI-2-FLOW
Für große Lieferanten

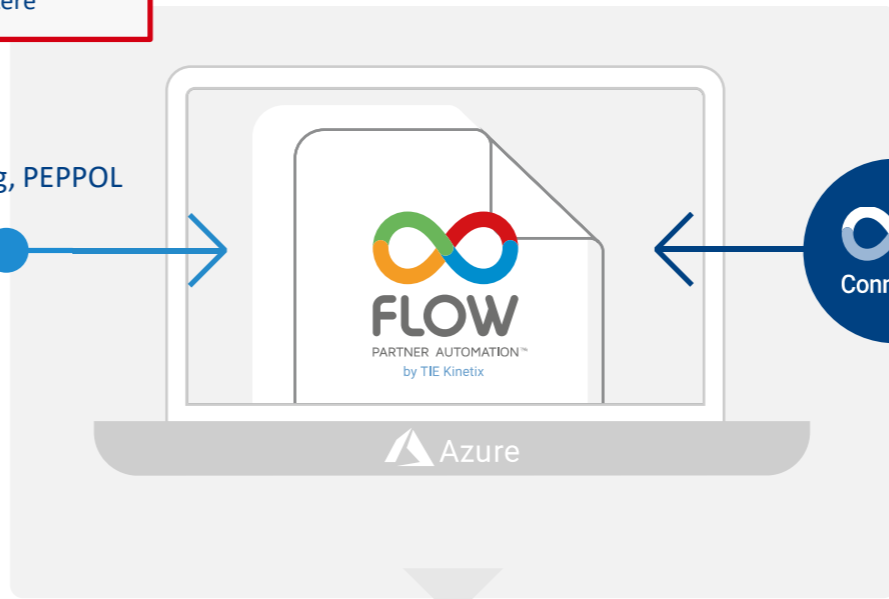


XRechnung, PEPPOL

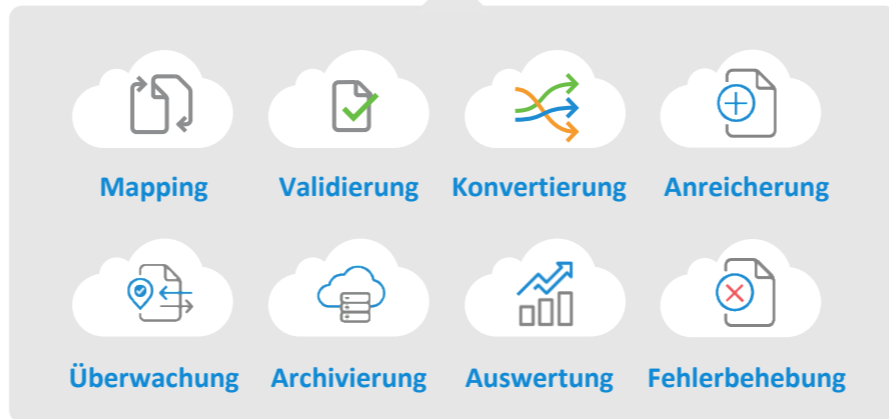
PDF-2-FLOW
Für mittlere Lieferanten



PORTAL-2-FLOW
Für kleine Lieferanten



Ihr IT-System



Bis wann muss ich die E-Rechnung eingeführt haben?

Seit dem 18.04.2020!

Zusammenfassung!

- ✓ Es ist wie bisher nur besser!
- ✓ Sie erhöhen Ihre Datensicherheit erheblich (Phishing, Cyberkriminalität, etc.)
- ✓ Home Office und virtuelle Arbeitsplätze sind jederzeit möglich.
- ✓ Fachkräftemangel (aktuell sind **360 Tausend Stellen** nicht besetzt!)

„Es geht um nicht weniger als die Frage, ob der öffentliche Sektor seine Kernaufgaben in Zukunft noch erfüllen kann.“

Volker Halsch, Staatssekretär a. D. und Senior Advisor PwC und Strategy& Deutschland



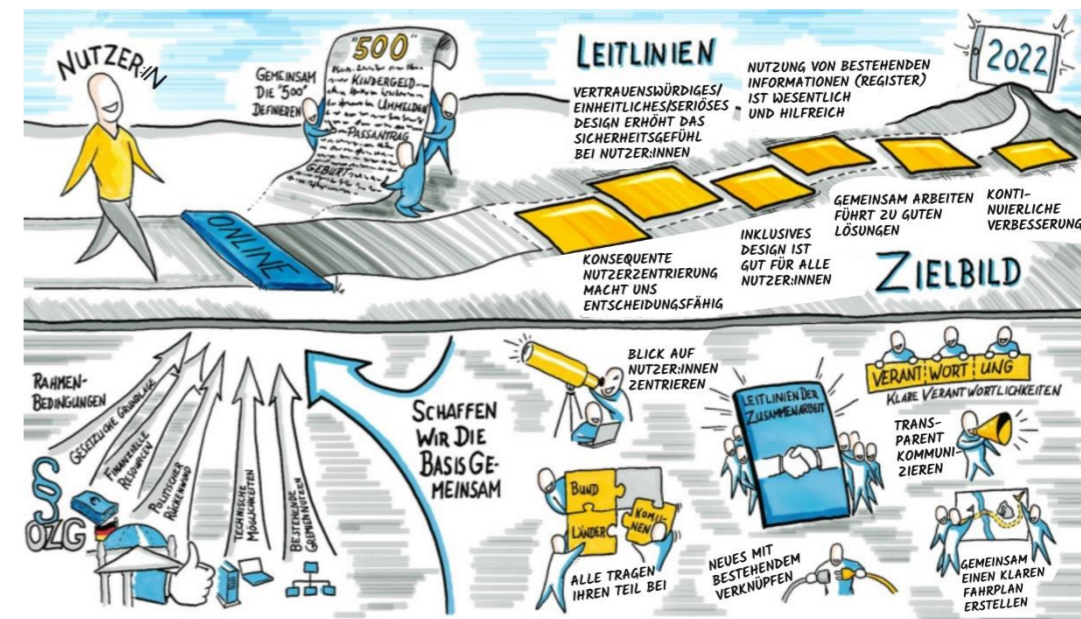
- ✓ Sie können einfache Standard Prozesse automatisieren.
- ✓ Dadurch haben Sie mehr Zeit für die komplexeren Aufgaben.
- ✓ Sie leisten einen Beitrag für unsere Umwelt und reduzieren CO₂.



Empfehlung!

Tun Sie es!
Tun Sie es bald!

Damit wir bei der E-Rechnung besser und schneller sind als beim OZG!



Quelle: Bundesministerium des Innern und für Heimat
(Leitbild für die OZG-Umsetzung)



Vielen Dank für Ihre Aufmerksamkeit!



Christian Seidl

Geschäftsführer bei
TIE Kinetix DACH GmbH

Christian.seidl@tiekinetix.com

+49 162 28 35 275