





So setzt du Business Resilience um
– von Detection bis Recovery

Für Business Resilience wird eine End-to-End-Strategie benötigt

Vor einem Angriff  Während einem Angriff  Nach einem Angriff

Minimize

Angriffs-
fläche

Reduce

Angriffs-
auswirkungen

Maintain

Betriebs-
kontinuität

Poll 1:

An welcher Phase des Angriffszyklus liegt aktuell
euer Fokus:

Prävention, Incident-Handling oder
Wiederherstellung?

Before
an attack



During
an attack



After
an attack

Minimize

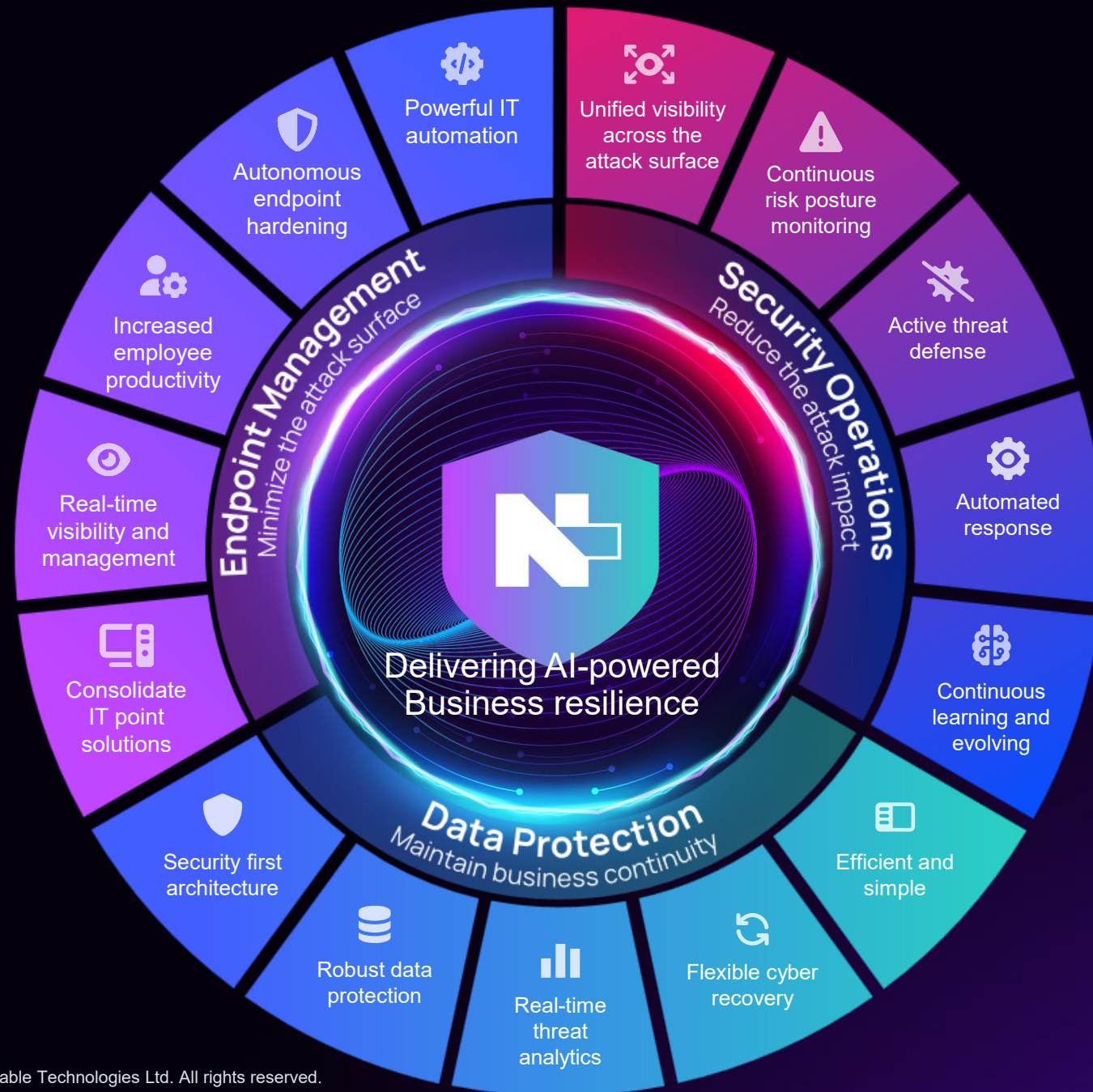
the attack
surface

Reduce

the attack
impact

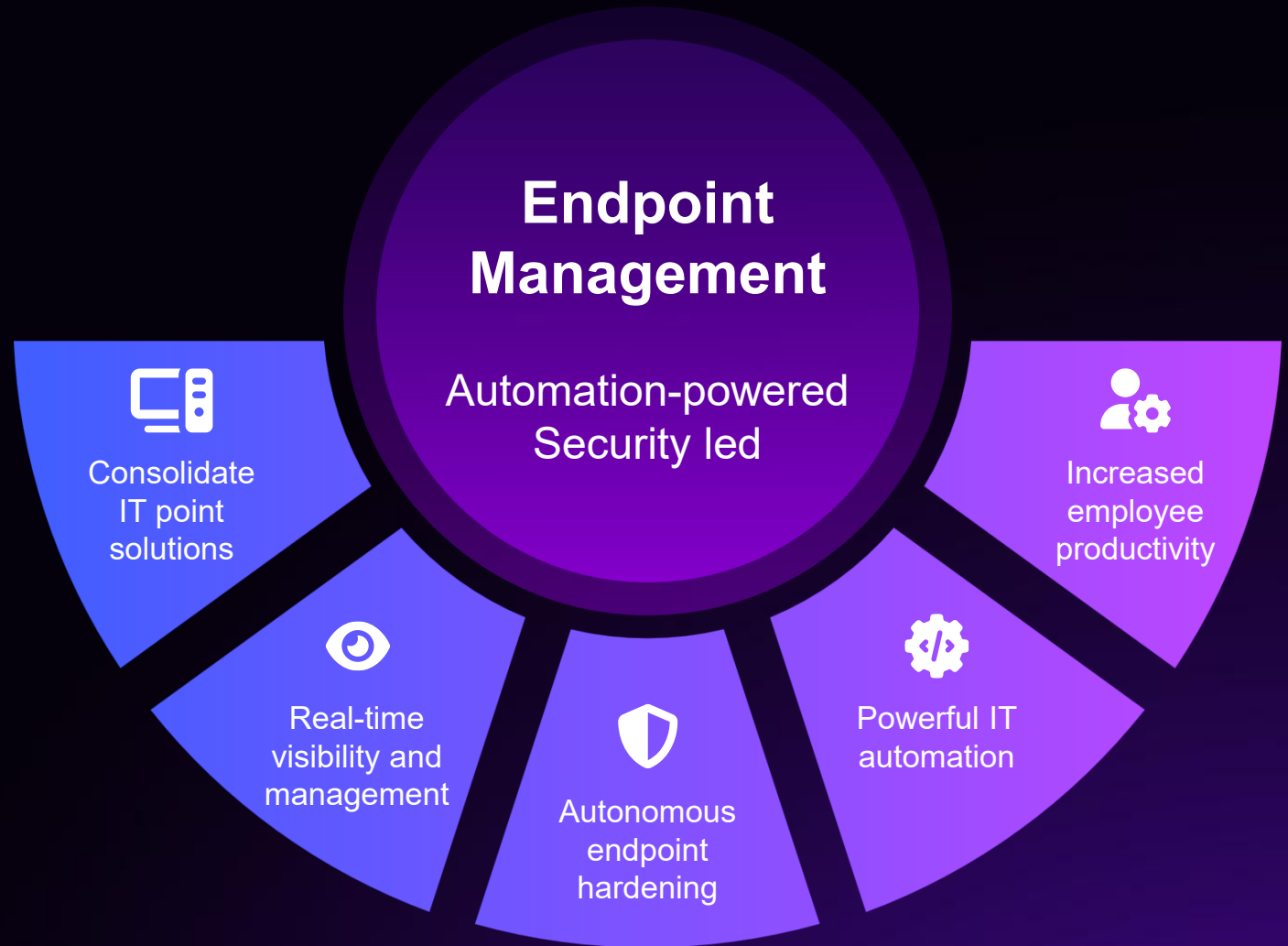
Maintain

business
continuity



Endpoint Resilience

Die Angriffsfläche minimieren



Poll 2

**Wo seht ihr im Alltag den größten Mehrwert durch Automatisierung und KI:
bei Sicherheitsalarmen, im Handling von Incidents oder beim Recovery eurer Kunden?**

Security Resilience

Die Angriffsauswirkungen reduzieren



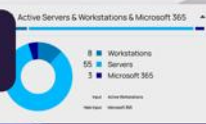
Demo



Patching applied

Scripting-V 09.13.9715
Security_deter_U V4.32
Scripting-07.08.24-09...
iOs_Ccispv-V 231871
Firmware-patch-updat...

25 01194 CLOSED 10.99.263.14



Poll 3:

Welche Rolle spielt Backup & Recovery aktuell in euren Kundengesprächen – eher technischen Pflichtpunkt oder echtes Business-Argument?

Data Resilience

Geschäftskontinuität
aufrechterhalten



Demo



Patching applied

Scripting-V 09.13.9715
Security_deter_U V4.32
Scripting-07.08.24-09...
iOs_Ccispv-V 231871
Firmware-patch-updat...

25 01194 CLOSED 10.99.263.14

